

Hemangioma congénito: diagnóstico pre y postnatal

de Miguel Sánchez, Franco Nehuen; Arévalo, Analuz; Muñoz Ferragut, Maria Florencia;
Pelizzari, Mario Fernando; Maldonado, Jorge Eduardo

CLÍNICA UNIVERSITARIA REINA FABIOLA
Córdoba - Argentina
francodemiguel@curf.ucc.edu.ar



CLÍNICA UNIVERSITARIA
REINA FABIOLA
Fundación para el Progreso de la UCC

SIN CONFLICTO DE INTERESES ENTRE LOS AUTORES



Presentación del caso

Recién nacido masculino, 10 días de vida, diagnóstico prenatal de tumor hepático (eco y RM)

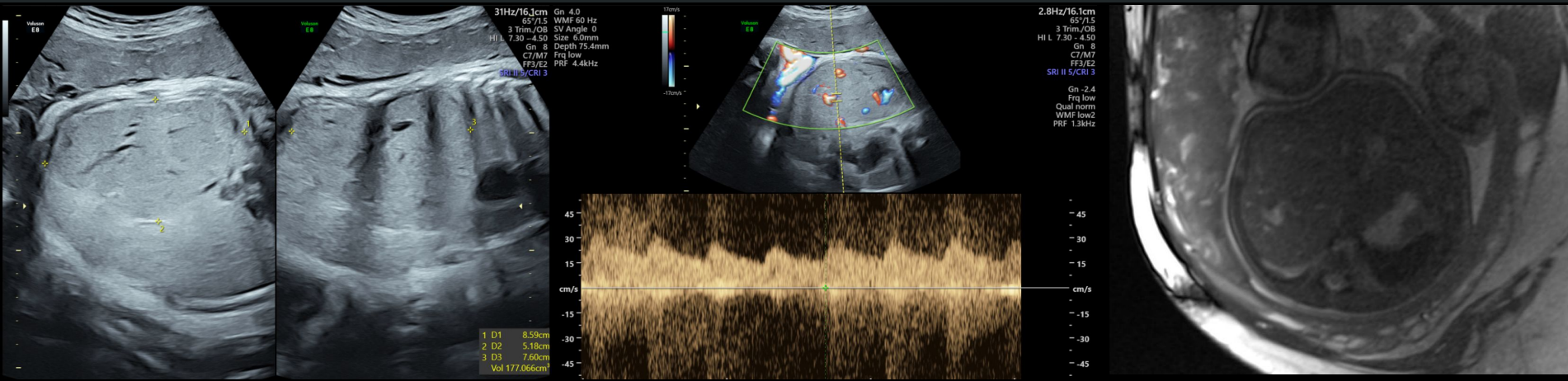
Se palpa hígado a 4 cm por debajo del reborde costal

Ecografía abdominal: se constata tumor visualizado en ecografía y RM fetal

Laboratorio: alfafetoproteína elevada (153.000 ng/ml)

TC con contraste trifásico para caracterización de la lesión y eventual biopsia

Hallazgos imagenológicos: ecografía y RM prenatal



Hallazgos imagenológicos: ecografía postnatal

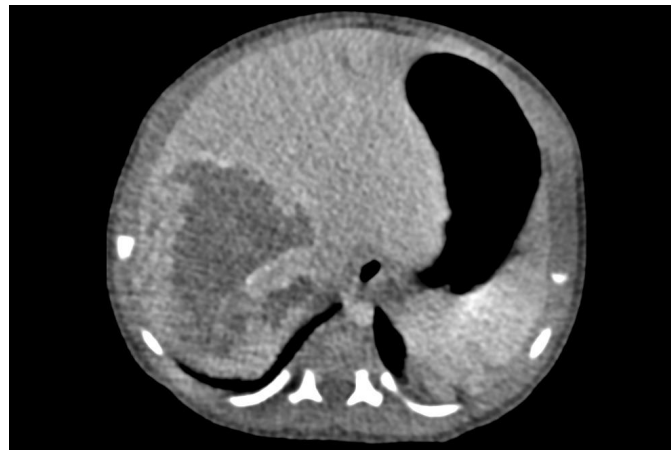


Hallazgos imagenológicos: TC con contraste

Arterial



Venoso 1 min



Venoso 3 min



20 min



Discusión

Hemangioma congénito

Tumor vascular benigno

Clasificado dentro de las anomalías vasculares según ISSVA:

1. Rápidamente involutivo (RICH)
 2. No involutivo (NICH)
 3. Parcialmente involutivo (PICH)
- } según su comportamiento a lo largo del tiempo

Comportamiento característico en TC con contraste trifásico

Curva descendente de la alfafetoproteína

Lesión única

Parámetros diagnósticos altamente sugestivos

Conclusiones

La caracterización mediante TC trifásica y la observación del patrón típico de realce son suficientes para el diagnóstico de hemangioma hepático congénito

El seguimiento clínico e imagenológico es crucial para evaluar la evolución y determinar la necesidad de intervenciones futuras

Bibliografía

- Iacobas, I., Phung, T. L., Adams, D. M., Trenor, C. C., 3rd, Blei, F., Fishman, D. S., Hammill, A., Masand, P. M., & Fishman, S. J. (2018). Guidance Document for Hepatic Hemangioma (Infantile and Congenital) Evaluation and Monitoring. *The Journal of pediatrics*, 203, 294–300.e2. <https://doi.org/10.1016/j.jpeds.2018.08.012>
- ISSVA Classification of Vascular Anomalies ©2018 International Society for the Study of Vascular Anomalies Available at "issva.org/classification"
- Karmazyn, B., Rao, G.S., Johnstone, L.S., Severance, T.S., Ferguson, M.J., Marshalleck, F.E. and Molleston, J.P. (2022), Diagnosis and Follow-up of Incidental Liver Lesions in Children. *Journal of Pediatric Gastroenterology and Nutrition*, 74: 320-327. <https://doi.org/10.1097/MPG.0000000000003377>
- Lewis, D., & Vaidya, R. (2023). Congenital and Infantile Hepatic Hemangioma. In *StatPearls*. StatPearls Publishing.