



# Evaluación ecográfica de manos en artritis reumatoidea

Autores: Beladrich Maria, R; Diaz  
Lopez Ramiro  
ramirodiazlopez@hotmail.com

SANATORIO DELTA  
HOSPITAL ESPAÑOL  
Rosario-Prov. Santa Fe



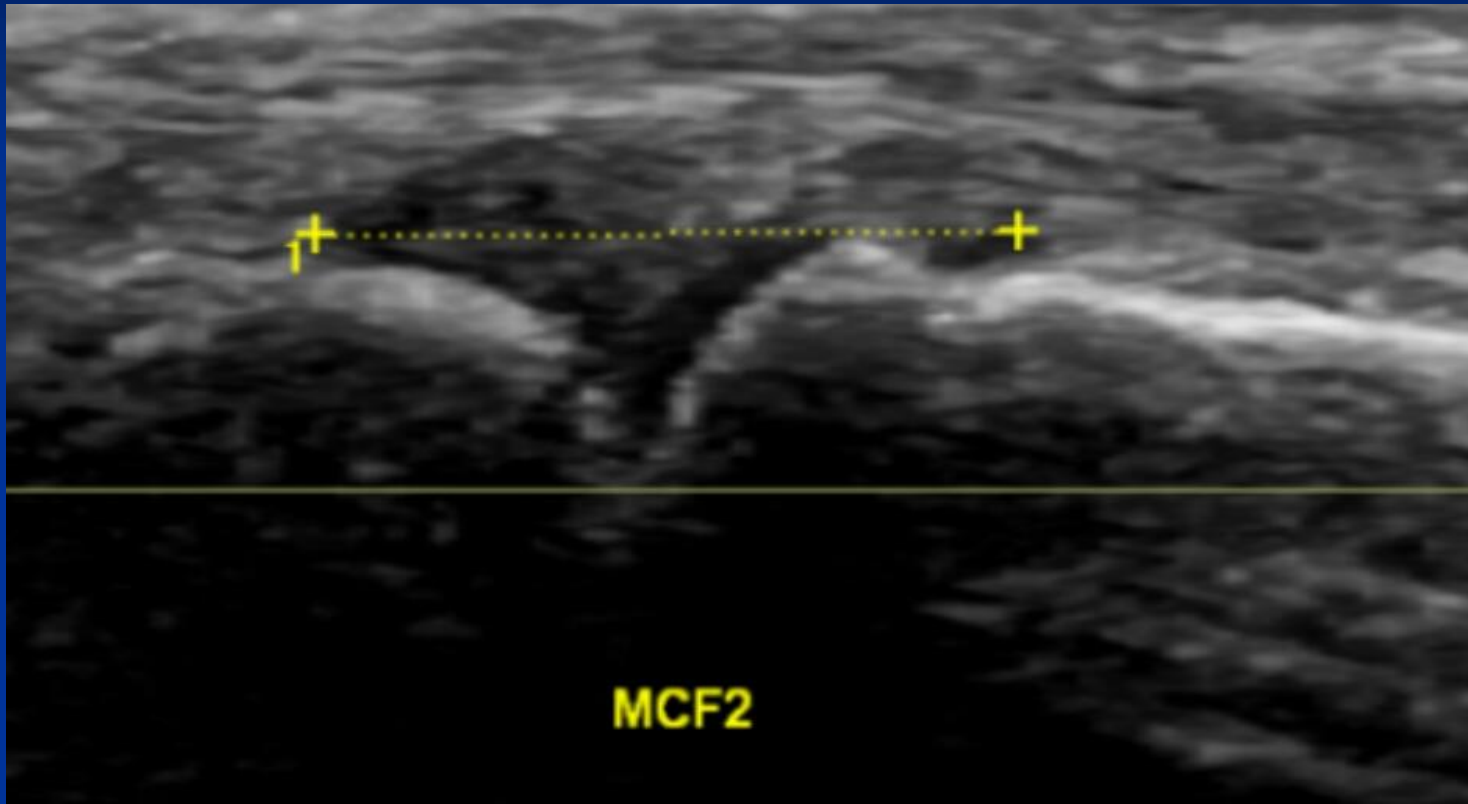
En la siguiente revisión se pretende describir los diferentes signos ecográficos que podemos evaluar en la evolución de la artritis reumatoidea a nivel musculoesquelético en la ecografía de mano. Para realizar este estudio se debe disponer de transductor lineal de alta frecuencia, usar escalas bajas de Doppler, filtros de pared bajos y corregir la ganancia de Doppler para que no se generen artefactos que puedan suponer falsos positivos. En la artritis reumatoidea podemos encontrar compromiso inflamatorio (articular o tendinoso) y compromiso anatómico (lesiones óseas).



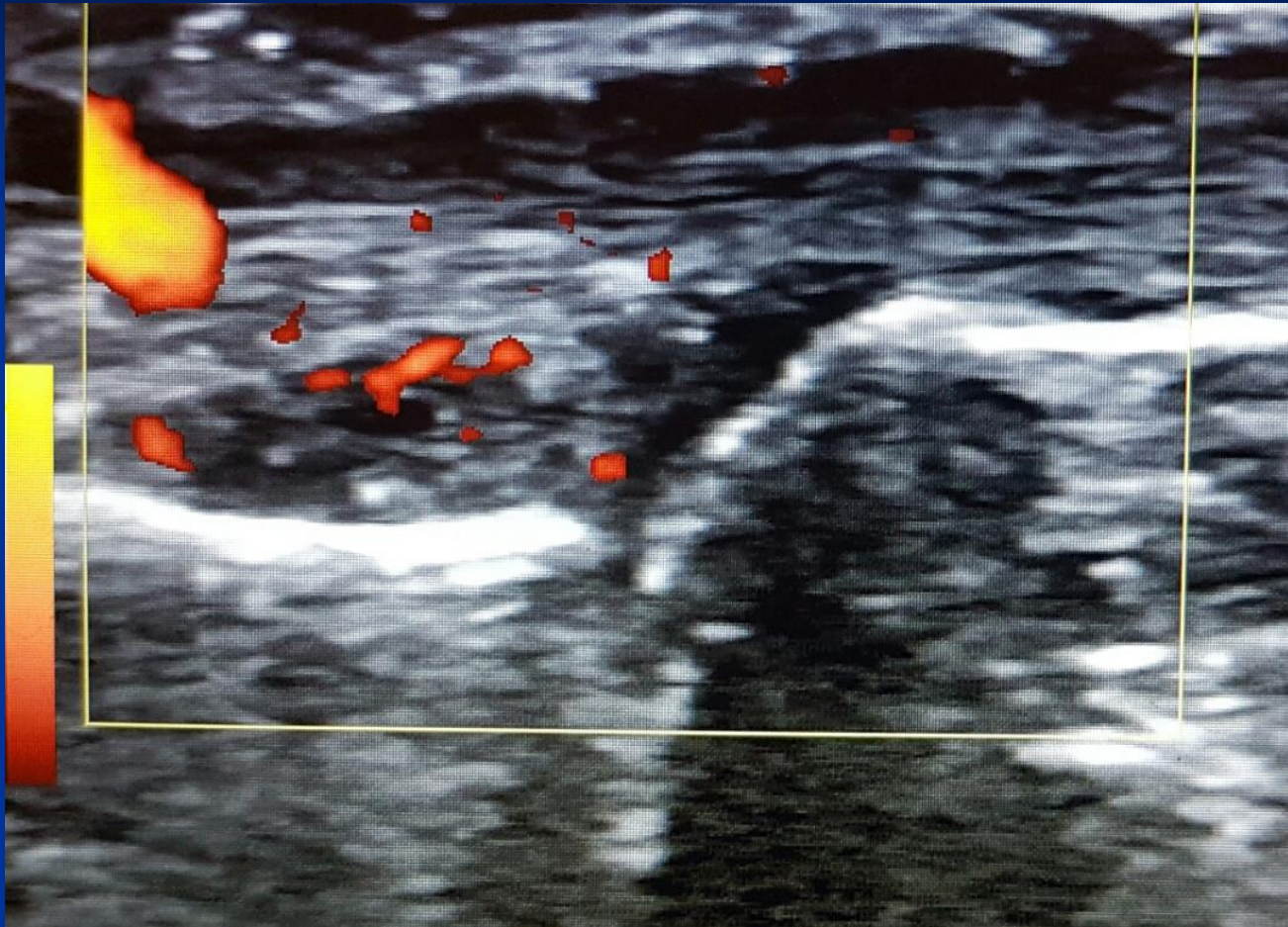
El compromiso inflamatorio podemos encontrarlo en pequeñas articulaciones como metacarpofalángicas e interfalángicas, expresándose como distensión de capsula con o sin proliferación sinovial. Se puede complementar buscando vascularización dentro de la articulación utilizando el Doppler de poder, lo cual nos permite establecer diferentes grados de Doppler. También podemos encontrar afectación de los diferentes tendones como es la tenosinovitis de tendones flexores o extensores.



La afectación ósea la podemos evaluar a través de la presencia de excrecencias o erosiones óseas, pudiendo complejizar la evaluación observando si esas erosiones presentan o no vascularización. Otra estructura que nos permite determinar la evolución de la afectación articular de la artritis reumatoidea en mano es a través del cartílago articular a nivel de articulación metacarpofalángica.

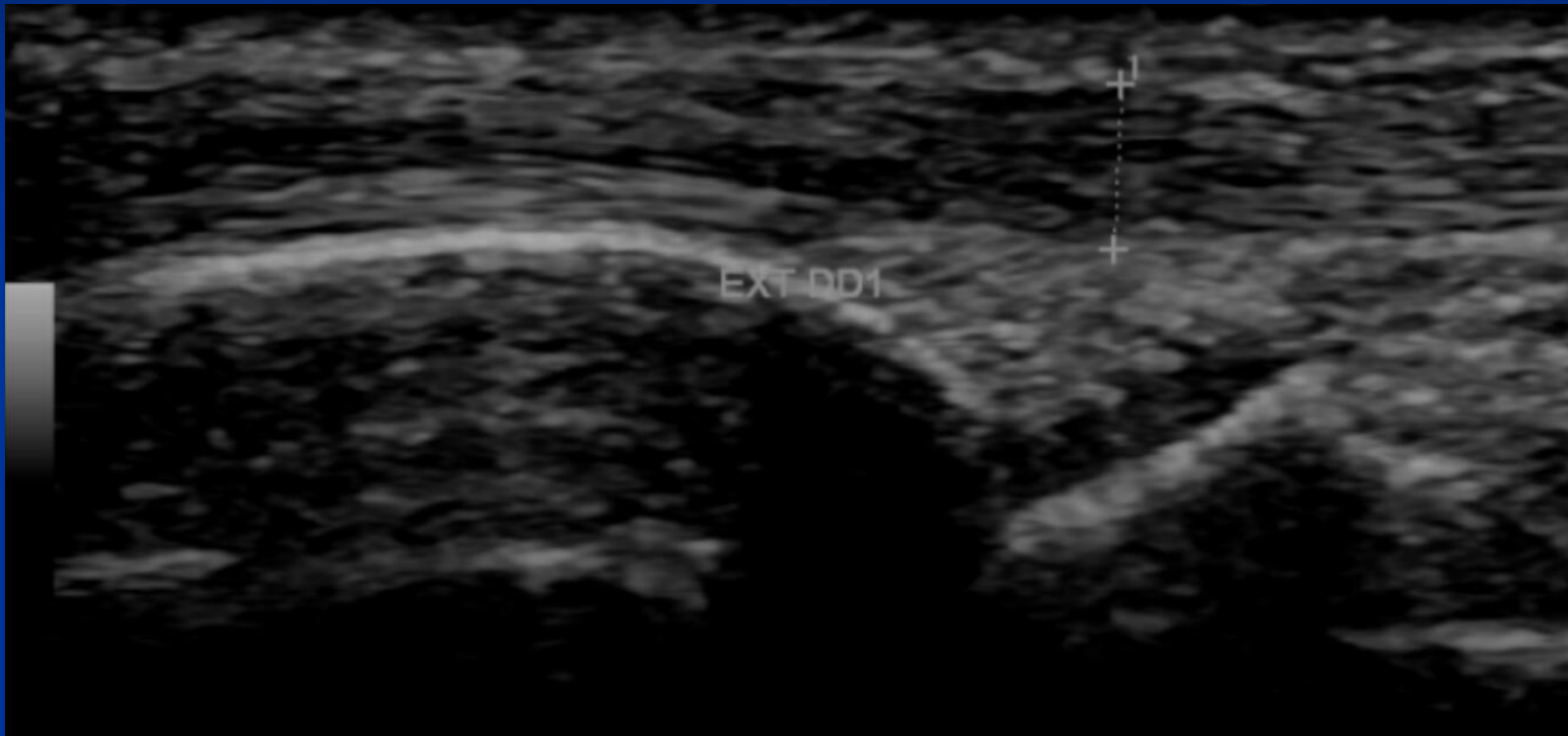


Distensión capsular con proliferación sinovial

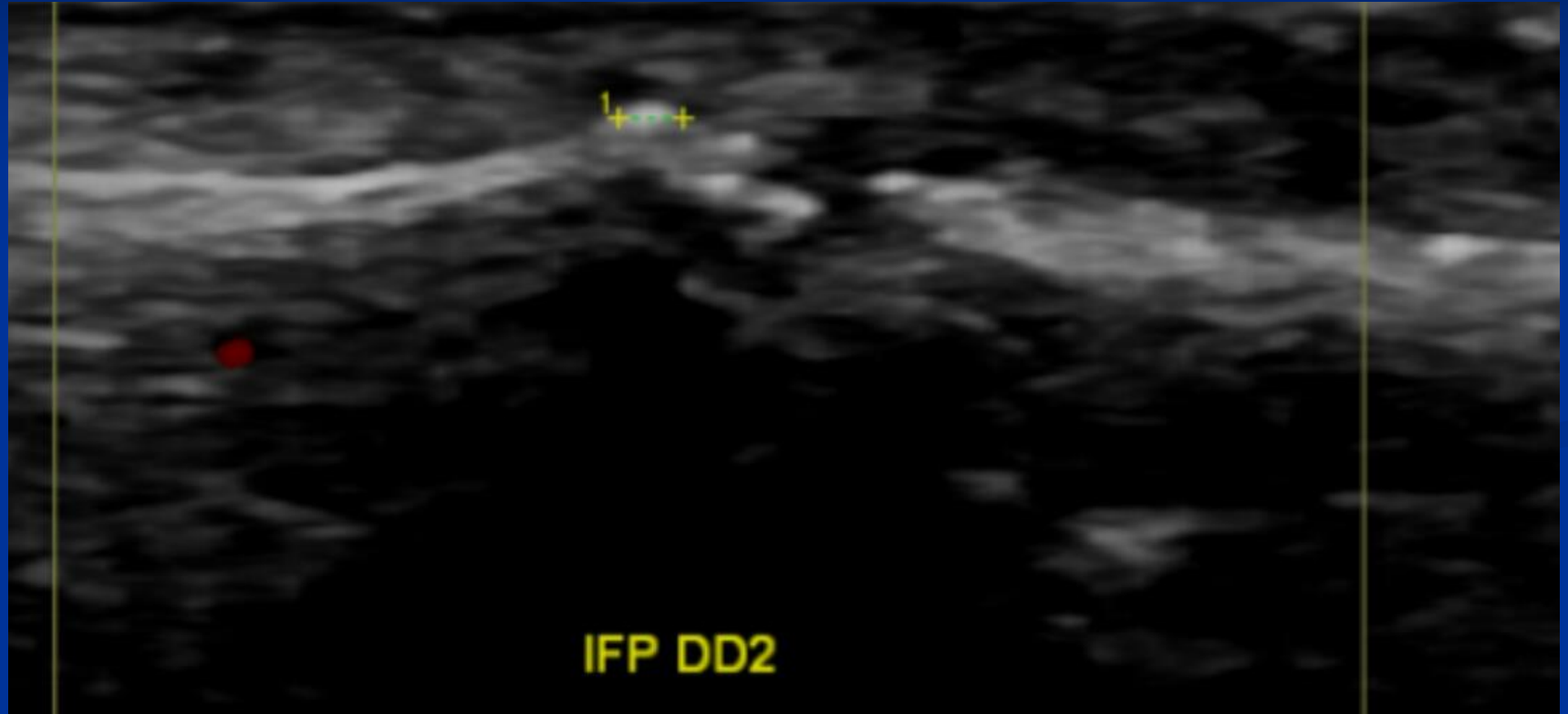


Proliferación sinovial con Doppler angio positivo





Afectación tendinosa.



Osteofito





Disminucion de espesor de cartilago articular.



Con los diferentes signos ecográficos mencionados no solo nos permite diagnosticar afectaciones causadas por artritis reumatoidea sino también realizar el seguimiento y respuesta a diferentes tratamientos o reactivaciones de la enfermedad.