

INFRECUENTE TUMOR EN MEDIASTINO PREVASCULAR: MÁS ALLÁ DEL TIMOMA

Sella, P; Cejas, HA.

Clínica Universitaria Reina Fabiola

Presentación sin conflictos de intereses

Córdoba, Argentina

pausella@gmail.com



SORDIC

Sociedad de Radiología y Diagnóstico por
Imágenes de la Provincia de Córdoba



CLÍNICA UNIVERSITARIA
REINA FABIOLA
Fundación para el Progreso de la UCC

PRESENTACIÓN DEL CASO



CLÍNICA UNIVERSITARIA
REINA FABIOLA
Fundación para el Progreso de la UCC

- **Masculino**
- **58 años**
- **Sin antecedentes personales patológicos**

FIEBRE
TOS SECA
7 días de evolución

T° 37,9
Sat 92-94%
FR 20
Crépitos bibasales

Hisopado
COVID +

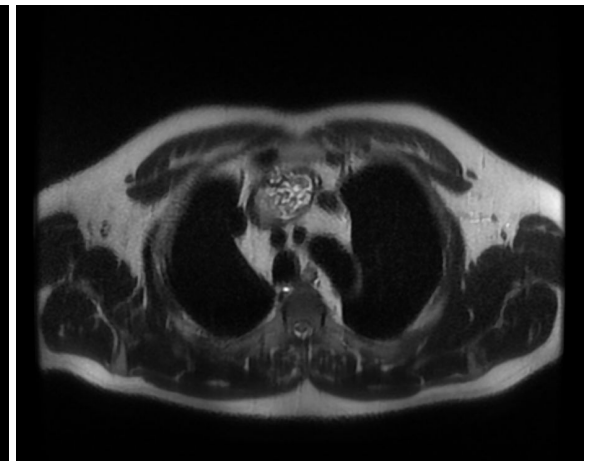
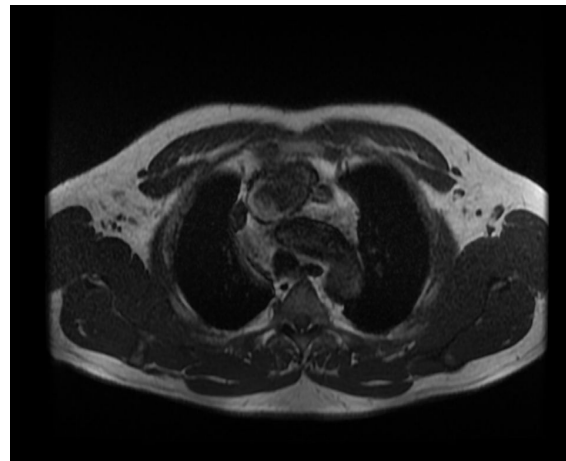
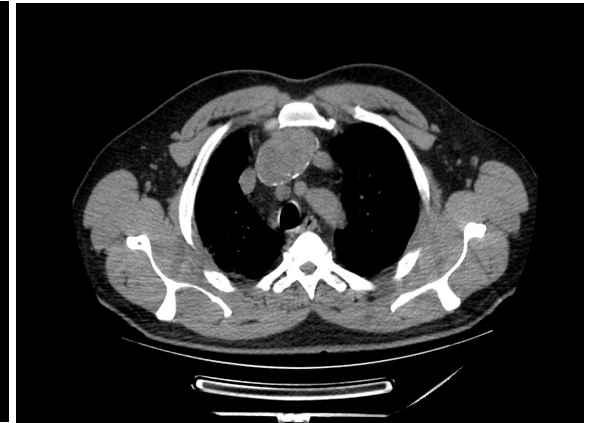
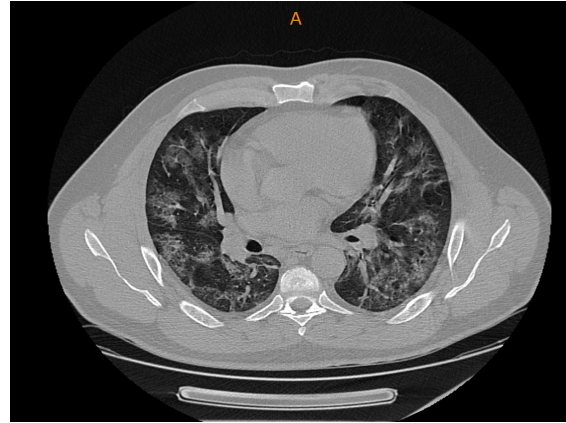
HALLAZGOS IMAGENOLÓGICOS



CLÍNICA UNIVERSITARIA
REINA FABIOLA
Fundación para el Progreso de la UCC

ANGIOTC DE TÓRAX + RM DE TÓRAX

Neumonía bilateral con patrón típico de COVID +
Masa de contornos definidos y lobulados, a nivel del mediastino prevascular, de origen tímico, levemente heterogénea con componente quístico, presentando calcificaciones y leve realce periférico





DISCUSIÓN

El **carcinoma epitelial-mioepitelial mediastinal**, variante infrecuente del grupo de **carcinomas tímicos similares a glándulas salivales** es un tumor maligno, de bajo grado. No presentan características imagenológicas específicas y en el tórax son más frecuentes en pulmón, pero pueden presentarse en mediastino y pleura.

Para determinar el origen primario se debe excluir metástasis de tumores de glándulas salivales.

CONCLUSIÓN

La rareza de estos tumores, particularmente en mediastino o pleura, plantean un **verdadero desafío diagnóstico** frente a otras neoplasias tímicas más frecuentes.

El rol de las imágenes es fundamental para determinar invasión, estadificación, planificación quirúrgica y tratamiento



- Weissferdt A, Kalhor N, Moran CA. Pleuromediastinal Epithelial-Myoepithelial Carcinomas: A Clinicopathologic and Immunohistochemical Study of Two Cases. *Am J Clin Pathol*. 2016 Dec;146(6):736-740. doi: 10.1093/ajcp/aqw199. Epub 2016 Nov 17. PMID: 27864182.
- Alexander Marx, John K.C. Chan, The 2021 WHO Classification of Tumors of the Thymus and Mediastinum: What Is New in Thymic Epithelial, Germ Cell, and Mesenchymal Tumors?, *Journal of Thoracic Oncology*, Volume 17, Issue 2, 2022
- Brett W. Carter, Marcelo F. Benveniste, Rachna Madan, Myrna C. Godoy, Patricia M. de Groot, Mylene T. Truong, Melissa L. Rosado-de-Christenson, and Edith M. Marom. ITMIG Classification of Mediastinal Compartments and Multidisciplinary Approach to Mediastinal Masses. *RadioGraphics* 2017 37:2, 413-436
- Roden AC. Thymoma. PathologyOutlines.com website <http://www.pathologyoutlines.com/topic/mediastinumthymoma.html>. Accessed June 11th, 2024