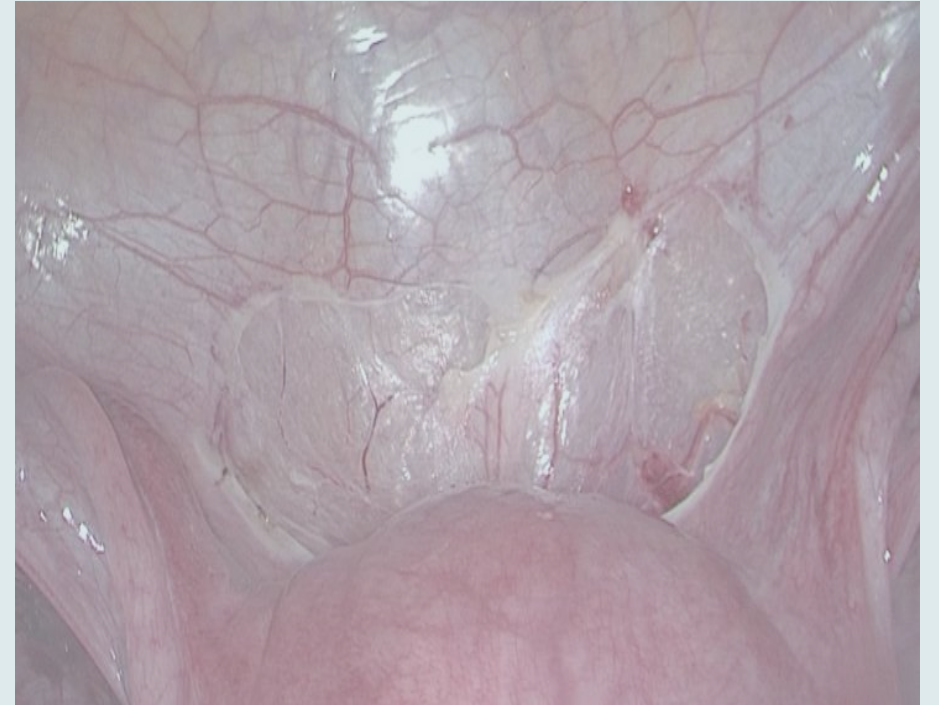


ENDOMETRIOSIS SUPERFICIAL

María Emilia Bassi

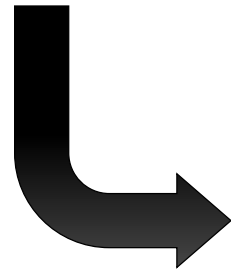
memibassi@gmail.com

Mendoza, Argentina



PRESENTACION DEL CASO

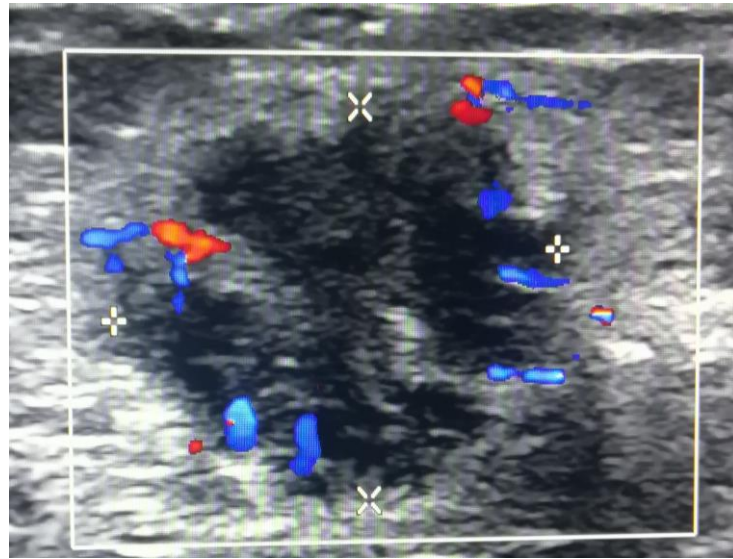
Paciente de sexo femenino de 30 años de edad, sin antecedentes patológicos de relevancia
Consulta en guardia por presenta dolor y tumoración palpable en proyección inguinal proximal derecha.



Por lo que se decide



HALLAZGOS IMAGENOLOGICOS

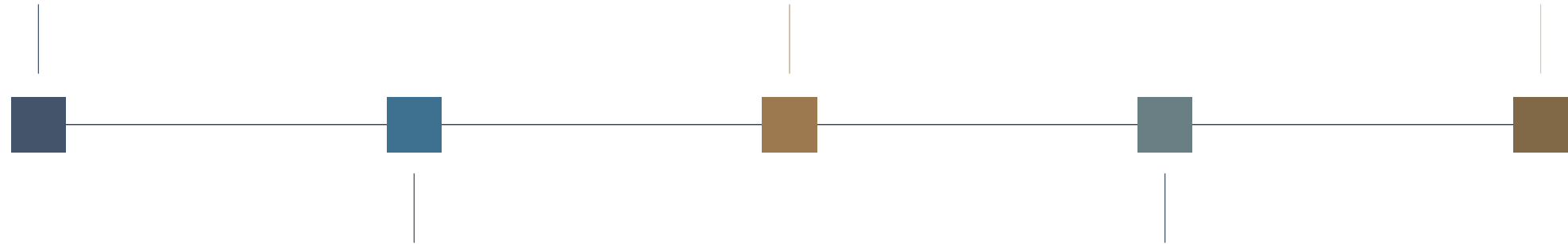


DISCUSION DEL CASO

La endometriosis es una patología ginecológica crónica, progresiva de etiología desconocida. Afecta a mujeres en edad reproductiva

Existen tres formas principales de afectación: la más frecuente, el endometrioma ovárico, las 2° en frecuencia la pélvica profunda y por último las peritoneales superficiales.

La ecografía sirve para identificar y caracterizar lesiones anexiales quísticas.



Se caracteriza por la presencia de tejido endometrial funcionalmente activo y hormonal, fuera de la cavidad uterina. El sangrado cíclico induce una respuesta inflamatoria crónica que conduce a fibrosis y al desarrollo de adherencias.

El método diagnóstico de referencia es la laparoscopia con confirmación histológica.

La ecografía sirve para identificar y caracterizar lesiones anexiales quísticas.



CONCLUSION

El radiólogo debe conocer la anatomía de la pelvis y los hallazgos característicos de esta enfermedad, así como de sus variantes menos frecuentes, para poder realizar una correcta interpretación de las imágenes.

