

LINFOMA LINFOCITICO DE CELULAS PEQUEÑAS: REPORTE DE UN CASO CON PRESENTACIÓN INFRECUENTE

CORDERO NATALIA, BERTONA CARLOS, APAZA MELINA, ORTEGA FEDERICO, ZANOTTI AGOSTINA

LOS AUTORES DECLARAN NO TENER CONFLICTOS DE INTERES

PRESENTACIÓN DEL CASO

Masculino de 65 años, con app de hipotiroidismo consulta por ictericia de 7 días, dolor abdominal, inapetencia, coluria y vómitos. Los resultados de laboratorio muestran valores elevados de creatinina, bilirrubina directa, FAL y transaminasas.

HALLAZGOS IMAGENOLÓGICOS

US: voluminosa formación ocupante de espacio en LTI con extensión hacia el mediastino visceral superior, sólida, heterogénea, hipoecogénica, de bordes definidos y polilobulados, con vascularización peri e intra nodal. TI-RADS 4 mayor a los 15 mm. Se sugiere PAAF. Múltiples ganglios globulosos en cadenas laterales del cuello y regiones submaxilares. Dilatación de la vía biliar intra y extrahepática. Voluminosa formación ocupante de espacio heterogénea, de aspecto mixto a predominio sólido, bordes irregulares, vascular, en el polo inferior del RD. En topografía adrenal derecha formación nodular hipoecoica polilobulada.

TC: Adenomegalias axilares bilaterales. Ectasia intra y extrahepática de la vía biliar. En polo inferior del RD lesión ocupante de espacio sólida. A nivel de las glándulas suprarrenales, formaciones nodulares sólidas bilaterales.

RMN: Hepatocolédoco arrosariado, con estenosis en sector medio. Páncreas difusamente ensanchado, con ectasia del conducto de Wirsung difusamente arrosariado con múltiples estenosis siendo dominante una en sector céfalo corporal.

ANATOMÍA PATOLÓGICA

PAAF tiroidea a favor de proceso linfoproliferativo (Bethesda 5). Biopsia de ganglio axilar con compromiso de proceso linfoproliferativo vinculable a Linfoma linfocítico de células pequeñas.

IHQ

Linfocitos B CD5, CD23 NEG.

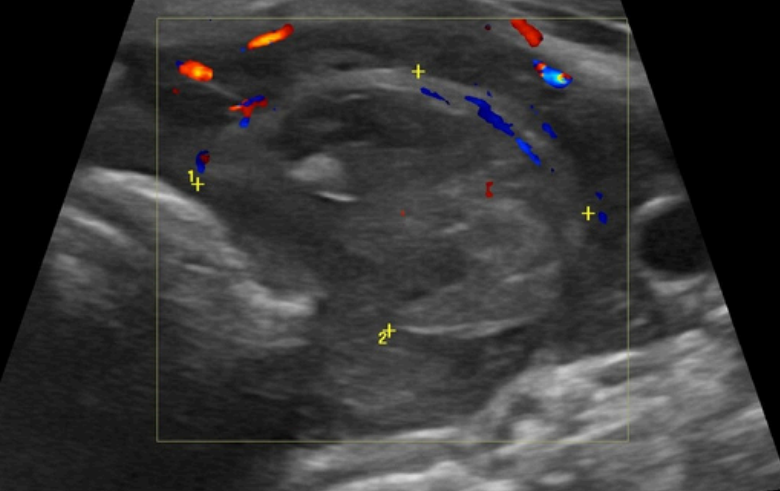
DISCUSIÓN

El linfoma linfocítico pequeño (LLP) es un linfoma no Hodgkin que afecta a los linfocitos B del sistema inmunológico, la enfermedad se limita más a los ganglios linfáticos que al torrente sanguíneo. Por lo tanto, las imágenes muestran enfermedad ganglionar visible en estos pacientes.

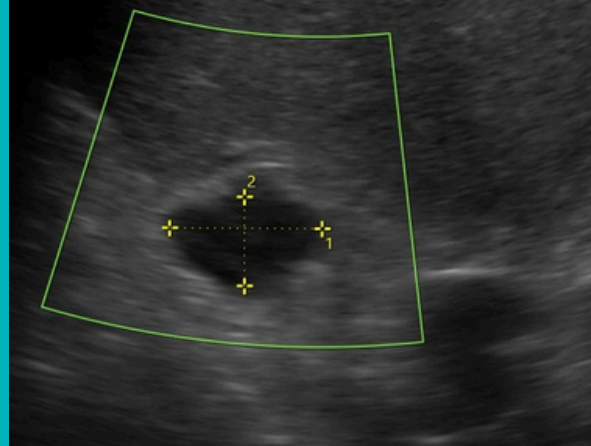
CONCLUSIÓN

El LLP es un linfoma que típicamente afecta a los órganos linfáticos secundarios, especialmente los ganglios linfáticos; de manera atípica compromete otros órganos de la economía, condicionando una amplia diversidad sindrómica en su debut clínico.

LESIÓN OCUPANTE DE ESPACIO EN LTI



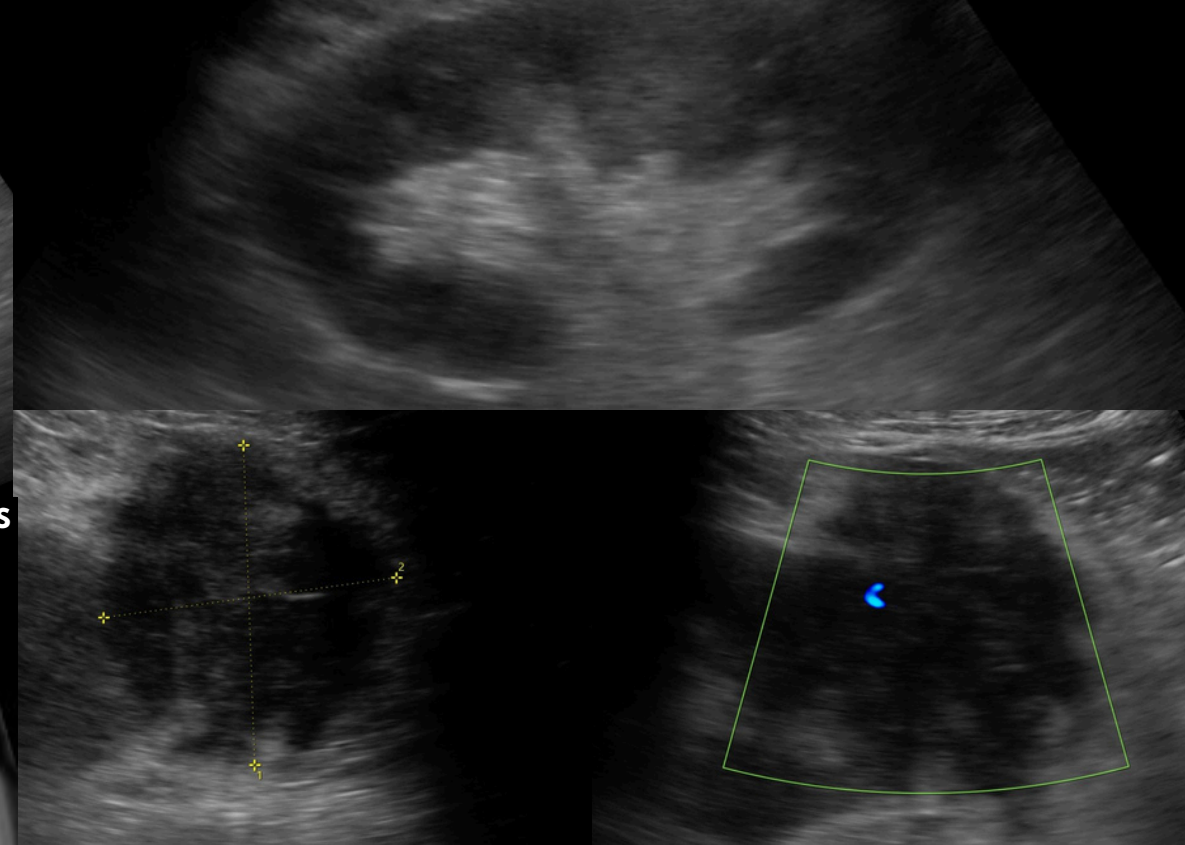
LESIÓN OCUPANTE DE ESPACIO ADRENAL DERECHA



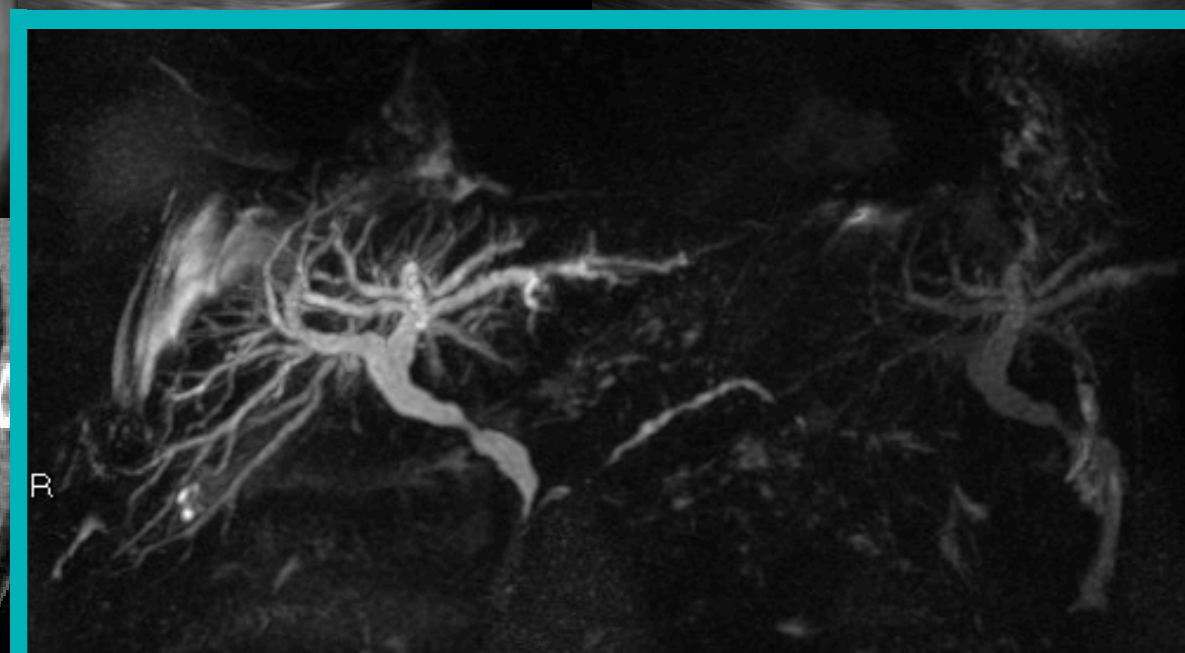
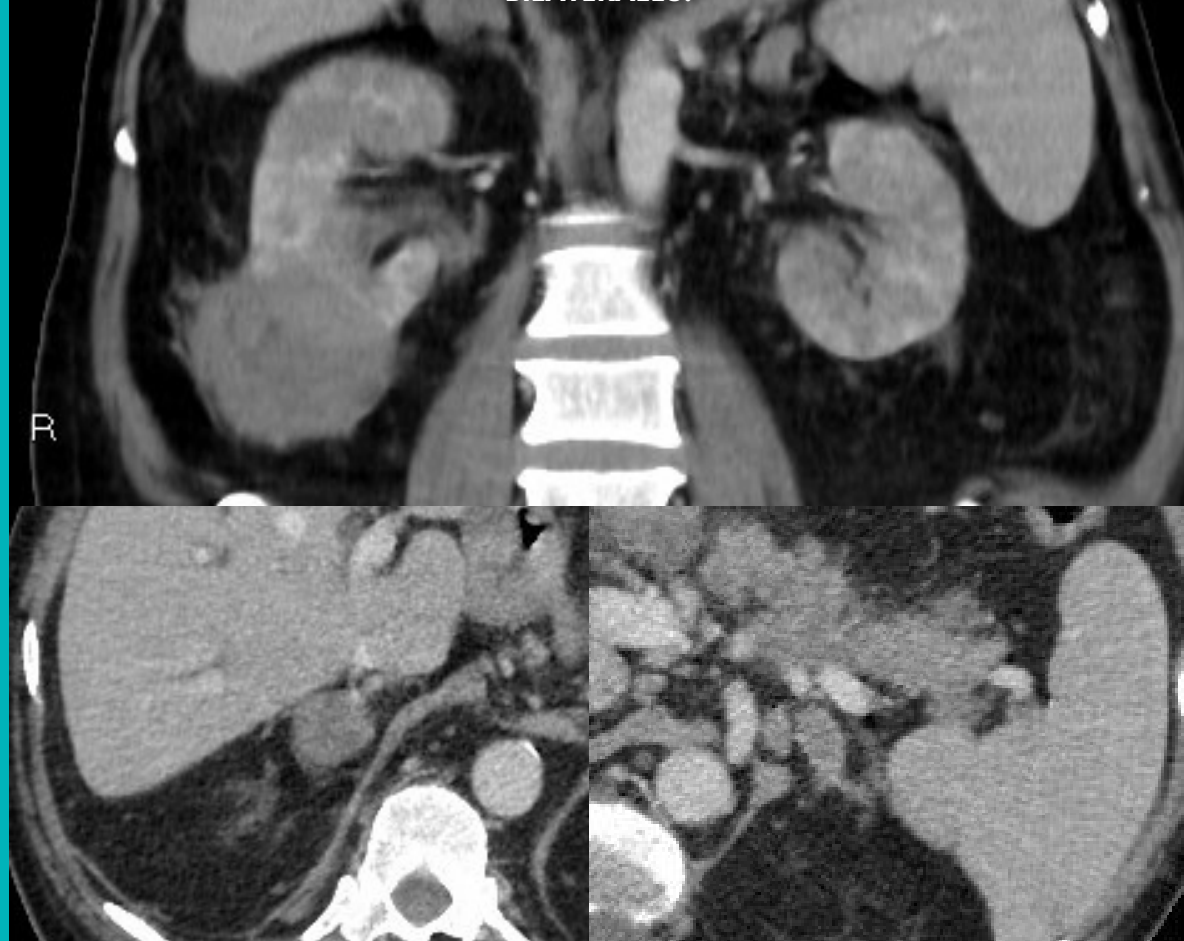
DILATACIÓN VÍA BILIAR INTRA Y EXTRAHEPÁTICA



LESIÓN OCUPANTE DE ESPACIO EN EL POLO INFERIOR DEL RD



LESIÓN OCUPANTE DE ESPACIO EN RD Y A NIVEL DE LAS GLÁNDULAS SUPRARRENALES BILATERALES.



BIBLIOGRAFÍA

Santos FP, O'Brien S. Linfoma linfocítico pequeño y leucemia linfocítica crónica: ¿son la misma enfermedad?. *Cáncer J.* 2012;18 (5): 396-403.

Weerakkody Y, Di Muzio B, Kang O, Linfoma linfocítico pequeño. Artículo de referencia, *Radiopaedia.org* (consultado el 14 de junio de 2024) <https://doi.org/10.53347/rID-39272>