

SINDROME DE COMPRESION NEUROVASCULAR DEL TRIGEMINO

AUTORES: Martinez Sobrero Hernan Eloy, Centeno Lisandro Jose, Gonzalez Camacho
Juan Manuel, Sequeira Daniel Esteban

TUTOR A CARGO: Bulacio Sebastian

Cordoba, Argentina

hernaneloymartinez@gmail.com



INTRODUCCION

Los compromisos neurovasculares representan una compleja interacción entre el sistema nervioso y vascular, cuyo diagnóstico preciso es crucial para evitar secuelas graves. Las neuroimágenes, como la resonancia magnética y la angiografía, son herramientas indispensables para identificar y abordar eficazmente estas alteraciones, permitiendo un tratamiento oportuno y personalizado.

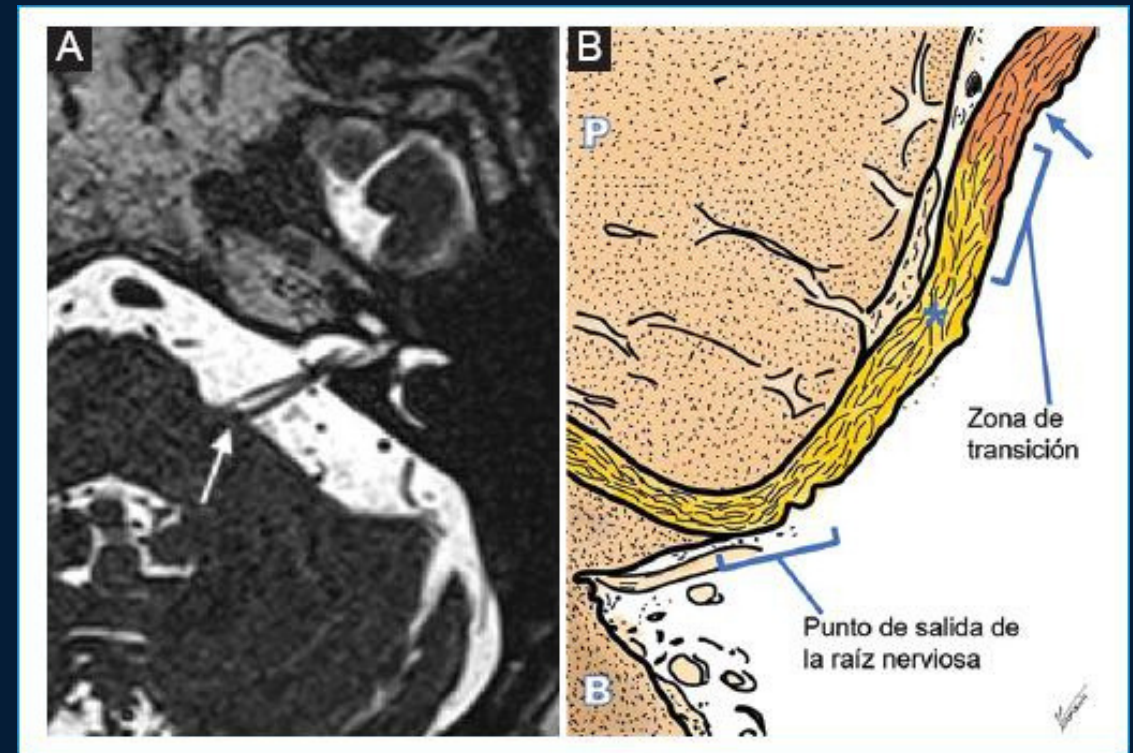
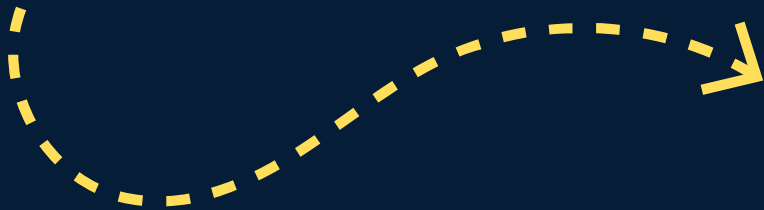
OBJETIVOS DE APRENDIZAJE

- Realizar una actualización sobre conflictos neurovasculares.
- Correlacionar clínica del paciente con hallazgos de imágenes en resonancia magnética.
- Exponer criterios diagnósticos e imagenológicos.

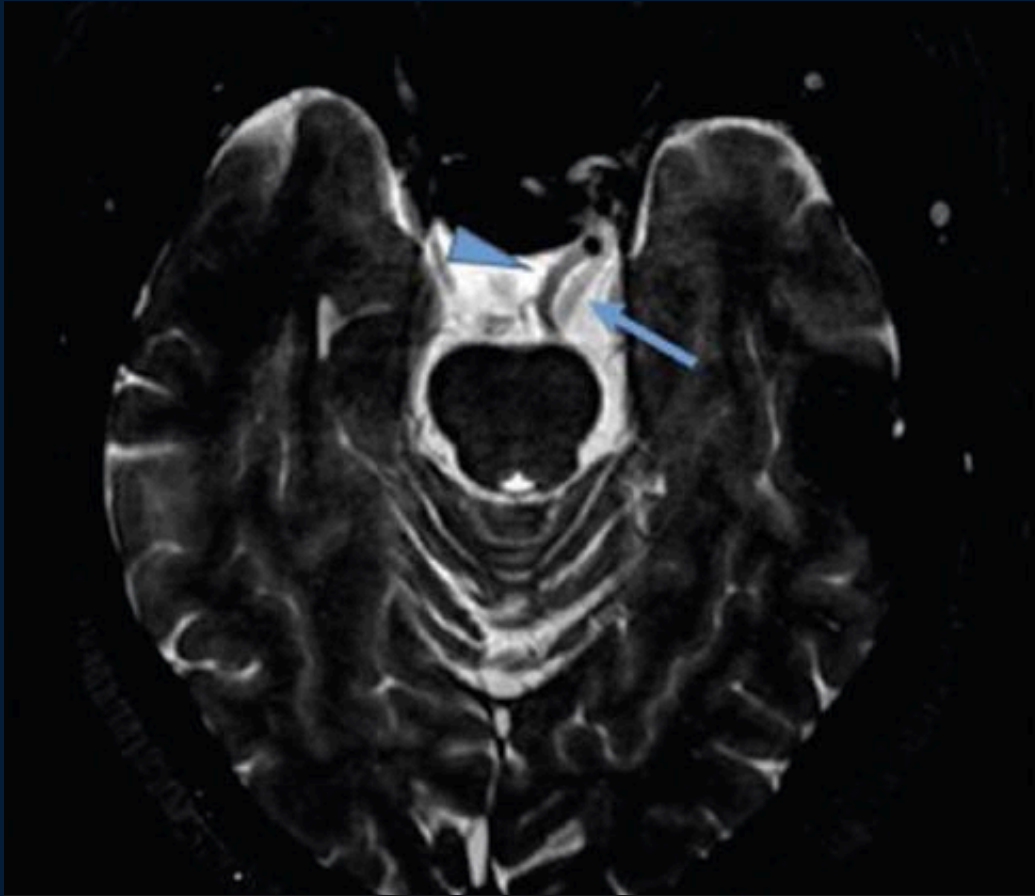
REVISION DEL TEMA

Los síndromes de compresión neurovascular (SCNV) son causados por la irritación mecánica de los nervios craneales por el contacto directo de los vasos sanguíneos.

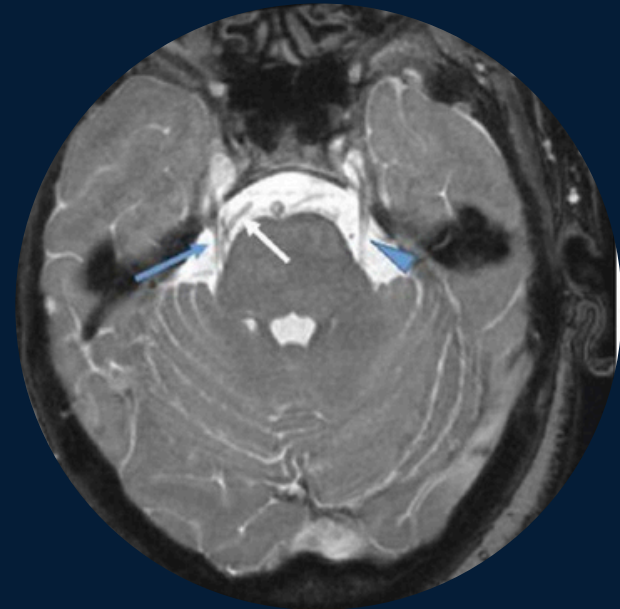
Los nervios craneales presentan una zona de transición (ZT) entre la vaina de mielina central y periférica que cobra relevancia ya que es el área de mayor vulnerabilidad mecánica. Es más probable que los vasos arteriales causen un SCNV por su presión y pulsatilidad, como así también aquellos que se encuentran de la ZT.



Zona de transición de los nervios periféricos [Image]. (2022). Recuperado de <https://www.scielo.cl/img/revistas/rchradiol/v28n3//0717-9308-rhrad-28-3-99-gf1.jpg>



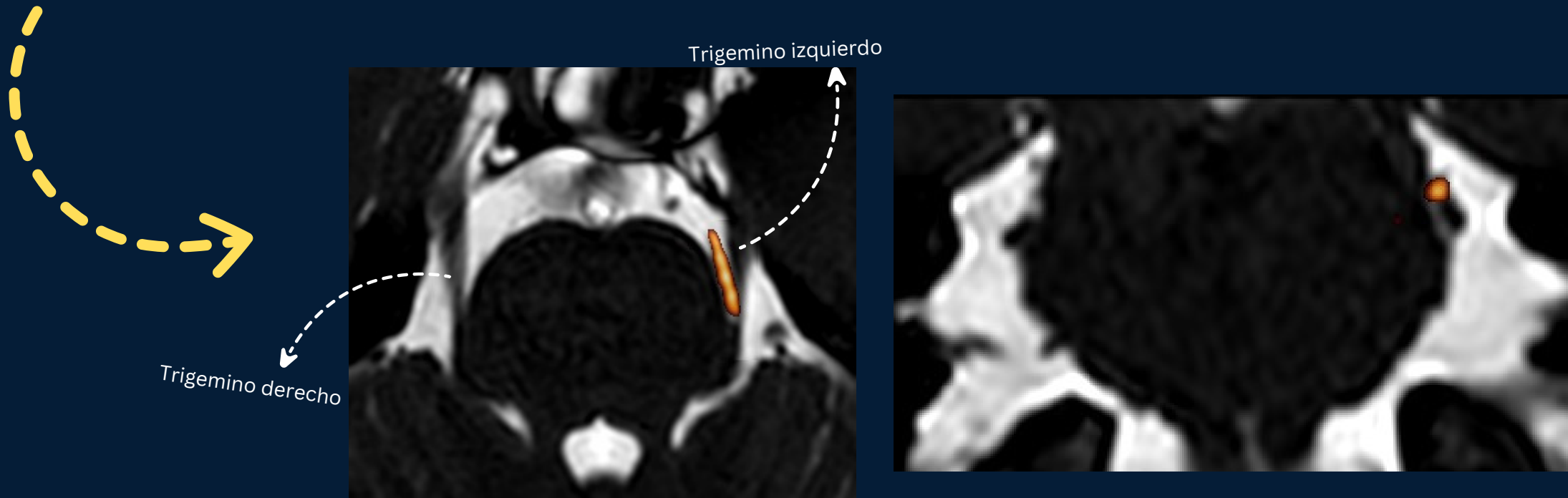
La resonancia magnetica es ele estudio de eleccion para evaluar un probable SCNV, las secuencias utilizadas para valorarlo son un combinacion de secuencias 3DT2 , angiografia 3D TOF y 3DT1 con gadolinio. Una secuencia que tambien ayuda al diagnostico es el eco gradiente 3D T2 (CISS).



Compresión neurovascular del III nervio craneal izquierdo. Motivo de consulta: diplopía horizontal. Resonancia magnética en secuencia T2 axial y sagital oblicua. Se observa el nervio oculomotor izquierdo (flecha en A y B) engrosado y desplazado inferiormente por la arteria comunicante posterior (punta de flecha en A y B), la cual es prominente. [Image]. (2022). Recuperado de <https://www.scielo.cl/img/revistas/rchradiol/v28n3//0717-9308-rhrad-28-3-99-gf2.jpg>.

COMPRESIÓN NEUROVASCULAR DEL V NERVIO CRANEAL DERECHO. MOTIVO DE CONSULTA: NEURALGIA DEL TRIGÉMINO.

El SCNV mas frecuente es la neuralgia del trigemino causada por la compresion del V par en su porcion superomedial por la arteria cerebelosa superior elongada o por la AICA que viene desde abajo.



RMN de cerebro 3DT1 con contraste + CISS (tecnica de fusión) Corte axial y coronal donde se observa a la arteria cerebelosa superior izquierda (en rojo) improntar el borde superomedial del V par izquierdo.

CONCLUSION

Los SCNV son condiciones donde la sospecha clínica y el estudio imagenológico son de vital importancia, el adecuado uso de la RM, las manifestaciones clínicas y el conocimiento de la anatomía del paciente juegan un papel muy importante a la hora de llegar al diagnóstico de dicha patología.

BIBLIOGRAFIA

- LOPEZ, Marcelo et al . Compresión neurovascular, la importancia de la correlación clínico-radiológica. Rev. chil. radiol., Santiago , v. 28, n. 3, p. 99-108, 2022 . Disponible en <http://www.scielo.cl/scielo.php?script=sci_arttext&pid=S0717-93082022000300099&lng=es&nrm=iso>. <http://dx.doi.org/10.24875/rchrad.22000017>
- Gavito HA, Amescua HMC, Saldaña DY, et al. Neuralgia del nervio trigémino. Evidencia de compresión neurovascular en Imagen por Resonancia Magnética con secuencias CISS-3D. Anales de Radiología México. 2009;8(3):243-246.
- LOPEZ, Marcelo et al . Compresión neurovascular, la importancia de la correlación clínico-radiológica. Rev. chil. radiol., Santiago , v. 28, n. 3, p. 99-108, 2022 . Disponible en <http://www.scielo.cl/scielo.php?script=sci_arttext&pid=S0717-93082022000300099&lng=es&nrm=iso>. accedido en 13 jun. 2024. <http://dx.doi.org/10.24875/rchrad.22000017>