

2024

19

Congreso internacional de  
DIAGNÓSTICO POR  
IMÁGENES DE CÓRDOBA

50<sup>o</sup> Encuentro de Residentes  
10<sup>o</sup> Congreso de Bioimágenes

# SARCOIDOSIS PULMONAR

ZUVIRIA FACUNDO TOMÁS; FERRER DAUB ROCIO; ROLLES,  
LUISINA; HEREDIA, CAMILA; ROJAS, FRANCO.

*Los autores del presente trabajo declaran no tener ningún conflicto de interés.*



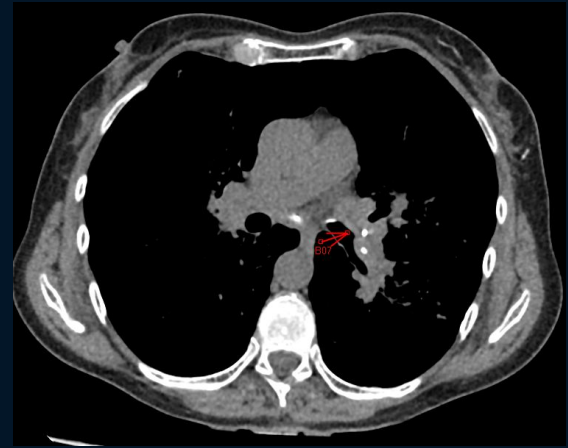
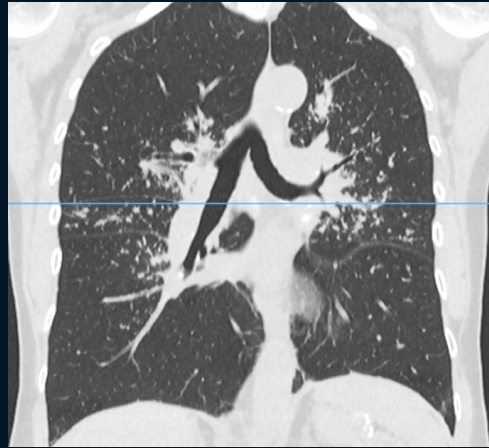
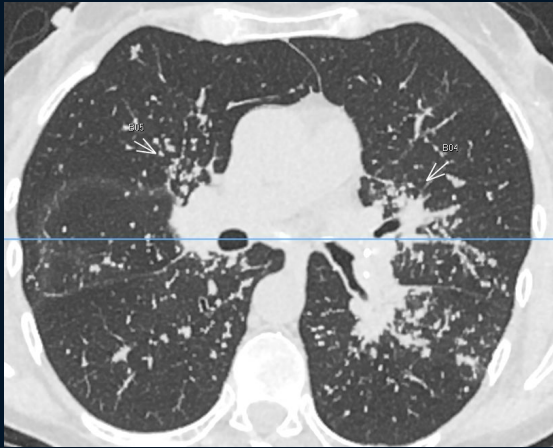
Instituto  
**OULTON**  
Diagnóstico y Tratamiento Ambulatorio

Córdoba, Argentina  
facundotomaszuviria@gmail.com

# PRESENTACIÓN DE CASO

Paciente masculino de 66 años sin antecedentes personales patológicos de relevancia consulta por presentar disnea MMRC II-III y tos no productiva de un mes de antigüedad asociado a astenia de 2 meses de evolución.

## HALLAZGOS IMAGENOLÓGICOS



- Engrosamiento peribroncovascular de aspecto reticulonodular de distribución bilateral, y central a predominio perihiliar, en probable relación al proceso inflamatorio
- Adenopatías hiliares mediastinales

# DISCUSIÓN

La sarcoidosis es un trastorno granulomatoso multisistémico caracterizado por el desarrollo de granulomas no caseificantes en varios órganos.

Aunque la etiología de esta afección no está clara, los factores ambientales y genéticos pueden ser sustanciales en su patogénesis.

Las características clínicas a menudo son inespecíficas, y las imágenes son esenciales para el diagnóstico.

Se pueden observar anomalías en las radiografías de tórax en más del 90% de los pacientes con sarcoidosis torácica.

La adenopatía hiliar y mediastínica simétrica y los micronódulos pulmonares en una distribución perilinfática son características distintivas de la sarcoidosis. La fibrosis pulmonar irreversible puede observarse en el 25% de los pacientes con la enfermedad.

# CONCLUSIÓN

La sarcoidosis puede afectar múltiples sistemas de órganos en el cuerpo. Las manifestaciones clínicas suelen ser inespecíficas, lo que puede llevar a un diagnóstico tardío.

Aunque la sarcoidosis en etapas tempranas puede estar asociada con un excelente pronóstico, la enfermedad en etapas avanzadas puede causar una morbilidad y mortalidad significativas.

Los radiólogos deben estar al tanto de las características de imagen tanto de la sarcoidosis pulmonar como extrapulmonar, además desempeñan un papel importante en su manejo. La imagenología se está utilizando cada vez más para monitorear la respuesta terapéutica e identificar complicaciones relacionadas con la sarcoidosis.

# Bibliografía

Sarcoidosis: muchas caras, una enfermedad. Revisión narrativa de la literatura Andrés Chavarriaga-Restrepo

Sarcoidosis Juan Mañá Servicio de Medicina Interna. Ciutat Sanitària i Universitària de Bellvitge. Universitat de Barcelona.

Sarcoidosis. Un enfoque global. C. Fernando Gatti, P. Prah, P.Troielli, R. Schroh. Educación Médica Continuada

Sarcoidosis pulmonar: actualización y reporte de casos. Dr. Mauricio Amaral. Rev. urug. med. interna