

Diseminación perineural en tumores de páncreas

Maccio Maretto Gian Lucca, Azcarate Facundo, Paulazo Carolina, Ovejero Marcelo.

No presenta conflicto de interés

FAARDIT - SORDIC

Córdoba - Argentina



Objetivos de Aprendizaje

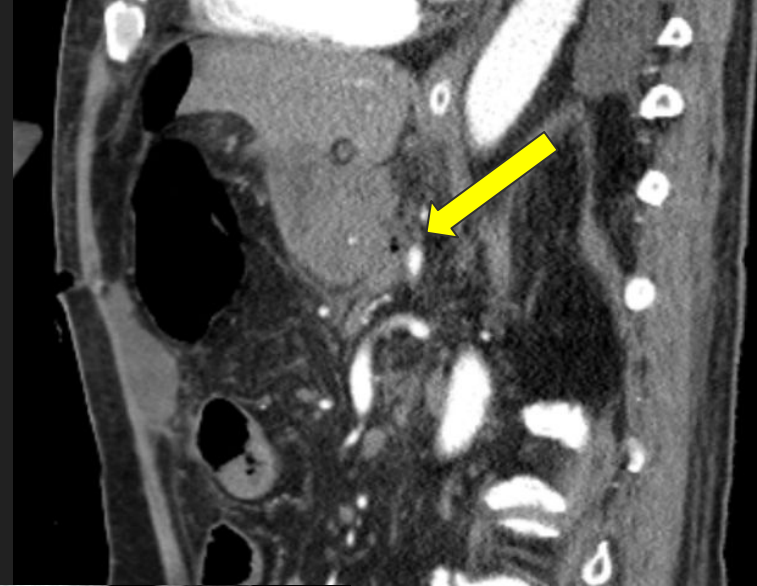
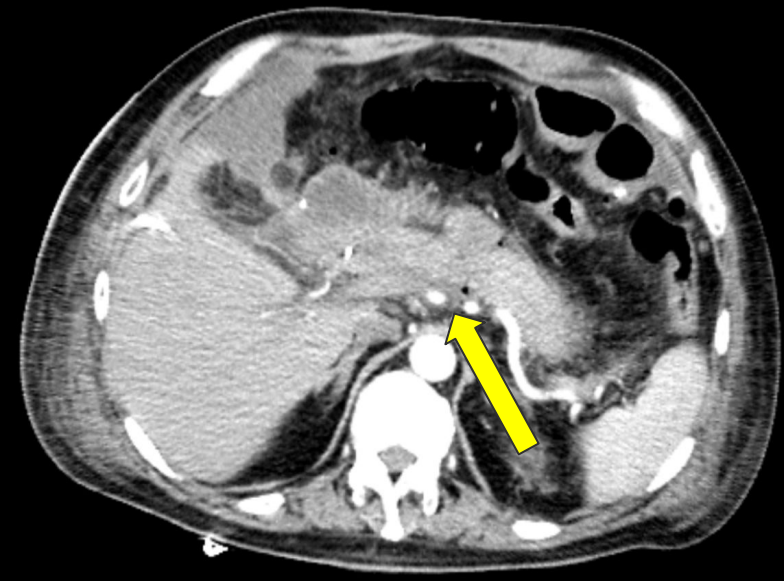
- ❖ Mostrar hallazgos en TC en diseminación perineural de los tumores de páncreas.

Revisión del Tema

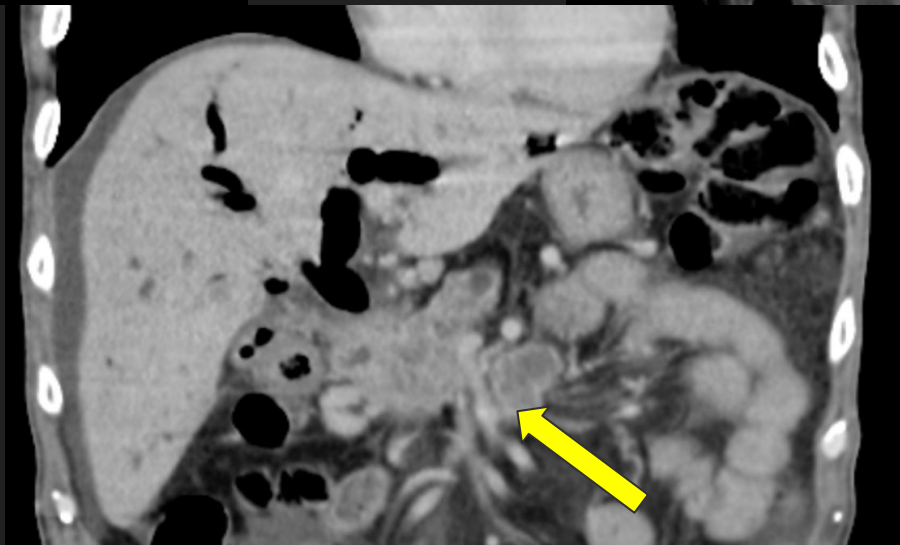
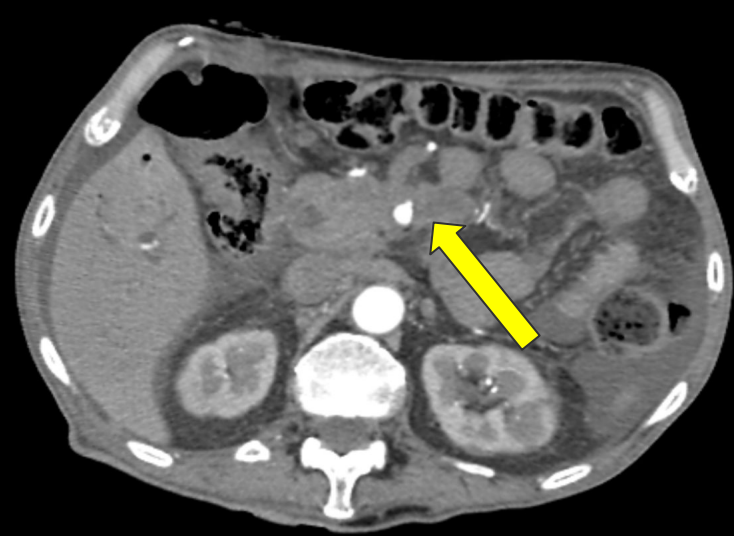
- ❖ El estudio de los tumores de páncreas consiste en evaluar tamaño tumoral, afectación de estructuras vasculares, invasión del mesocolon transversal, raíz del mesenterio, invasión perineural, compromiso ganglionar y de órganos adyacentes.
- ❖ La invasión duodenal no impide la resección.
- ❖ La extensión al mesocolon transversal y a la raíz del mesenterio pueden conducir a resecciones prolongadas o irresecabilidad.
- ❖ La diseminación perineural es un hallazgo común en tumores de páncreas, presente en más de la mitad de los casos.

Revisión del Tema

- ❖ Es un factor pronóstico importante para la reincidencia temprana y la enfermedad metastásica.
- ❖ En TC se observa como infiltración de tejido blando desde el borde del tumor a lo largo de vías neurales peripancreáticas, que se extienden desde la cabeza del páncreas hasta la arteria mesentérica superior, tronco celíaco y arteria hepática común.
- ❖ Incluso en tumores pequeños, esto puede llevar a una enfermedad irresecable.



Hombre de 56 años -
APP de Tumor
Pancreático y dolor -
Lesión hipodensa en
topografía del plexo
solar rodeando ramas
del tronco celíaco.



Hombre de 66 años -
APP de TU
Pancreático - Lesión
hipodensa que infiltra
plexo solar rodeando
vasos mesentéricos

Conclusión

- ❖ La invasión perineural se define cuando el tumor se disemina dentro de las capas de la vaina nerviosa a lo largo de vías neuronales.
- ❖ En TC la invasión perineural se evidencia como una infiltración del tejido blando extrapancreático, que se extiende desde el tumor intrapancreático a lo largo de una vía perineural.
- ❖ La invasión perineural extrapancreática puede indicar incluso en tumores pequeños, su irresecabilidad y propensión a diseminación metastásica subclínicos tempranos.

Bibliografía

- ❖ **Wessels F., Delden O. , Smithuis R. - Pancreatic Cancer - CT staging 2.0 Assessment of Resectability**
<https://radiologyassistant.nl/abdomen/pancreas/pancreas-carcinoma-1#additional-findings-of-interest-to-the-surgeon-perineural-invasion>
- ❖ **Zins M., Matos C., Cassinotto C. - Pancreatic Adenocarcinoma Staging in the Era of Preoperative Chemotherapy and Radiation Therapy - Radiology: Volume 287: Number 2—May 2018**
- ❖ **Felsenstein, M., Lindhammer, F., Feist, M., Hillebrandt, K. H., Timmermann, L., Benzing, C., Malinka, T. (2022). Perineural invasion in pancreatic ductal adenocarcinoma (PDAC): A saboteur of curative intended therapies?. *Journal of Clinical Medicine*, 11(9), 2367.**
<https://doi.org/10.3390/jcm11092367>
- ❖ **Wang, J., Chen, Y., Li, X., & Zou, X. (2021). Perineural invasion and associated pain transmission in pancreatic cancer. *Cancers*, 13(18), 4594.**
<https://doi.org/10.3390/cancers13184594>