

2024

19°

Congreso internacional de  
DIAGNÓSTICO POR  
IMÁGENES DE CÓRDOBA

50°

Encuentro de Residentes

10°

Congreso de Bioimágenes

# SCHWANNOMA DE MIEMBRO INFERIOR

FERRER DAUB, Rocío; ZUVIRIA, Tomás; FLORES TURK Maria  
Guadalupe

*Los autores del presente trabajo declaran no tener ningún conflicto de interés.*



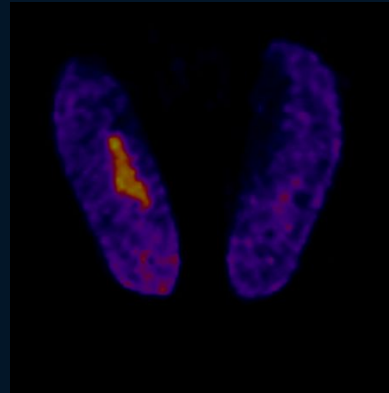
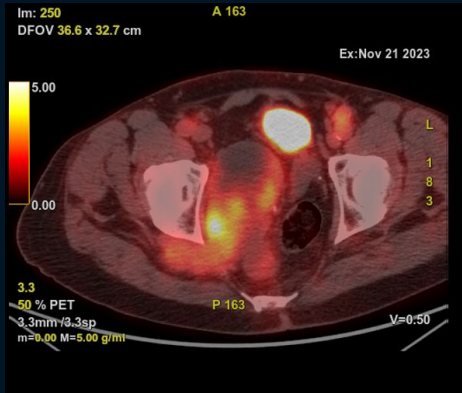
Instituto  
**OULTON**  
Diagnóstico y Tratamiento Ambulatorio

Córdoba, Argentina  
roferrerd@gmail.com

# PRESENTACIÓN DE CASO

Paciente de sexo masculino de 70 años, en estudio por nódulo pulmonar asilado, se realiza PET CT con FDG-18 con hallazgo incidental.

## HALLAZGOS IMAGENOLÓGICOS



- Voluminosa masa pelviana hipermetabólica en contacto con agujeros de conjunción, de origen neurogénico, con extensión hacia el miembro inferior hasta la región plantar.
- Se realiza RM para mejor caracterización con mismos hallazgos sugestivos de Schwannoma, confirmándolo posteriormente con biopsia.

# DISCUSIÓN

- Una entidad poco frecuente es la manifestación neoplásica de las células de Schwann, mejor conocido como Schwannoma o Neurilemoma.
- Comúnmente se reporta en la cabeza, principalmente región vestibular siendo la manifestación de esta neoplasia benigna en miembros inferiores muy rara.
- Es un tumor benigno poco común y esporádico.
- Deriva de la vaina de nervios periféricos.
- Clínicamente se presenta asintomático, o como una masa dolorosa y bien definida, con o sin parestesias.
- A veces se encuentra en asociación con síndromes como neurofibromatosis tipo 2 (NFM 2)

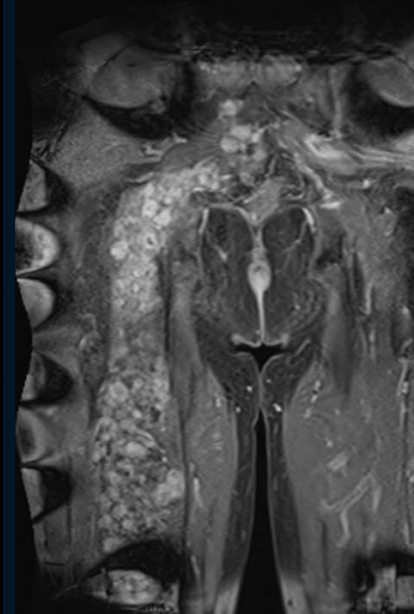
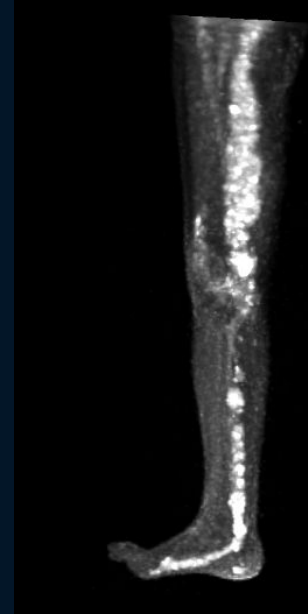
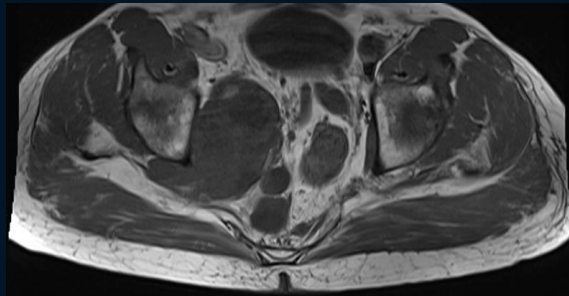
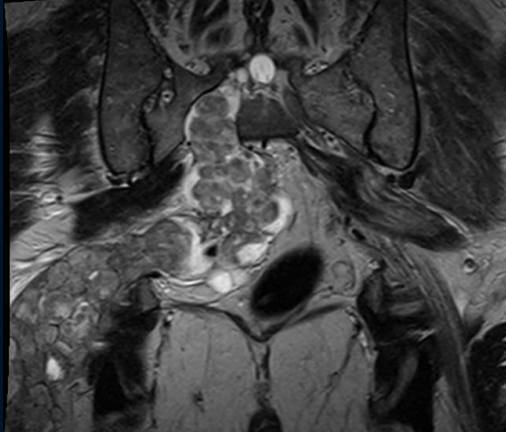
**Radiológicamente**, el Schwannoma es una masa bien definida que desplaza estructuras adyacentes sin invadir.

En **IRM**, se presenta isointenso en T1, y con realce intenso T1 con contraste, y realce heterogéneo en T2.

En **PET CT**, se observa como masa con intenso metabolismo.

### **DX DIFERENCIALES:**

- Cualquier lesión positiva en PET/CT con FDG-18.
- Neurofibroma
- Gangliones
- Hamartomas



# CONCLUSIÓN

La baja frecuencia, asociado a una sintomatología indefinida, suelen dificultar el diagnóstico en la mayoría de los casos.

Por lo que ante el hallazgo incidental de ésta lesión, masa de partes blandas, de crecimiento lento, en el territorio del recorrido de un nervio, debemos sospecharla y confirmar mediante realización de RM.

# Bibliografía

- <https://radiopaedia.org/cases/schwannoma-of-tibial-nerve>
- <https://somaticot.org/schwannoma-en-miembro-inferior>
- <https://revistas.javeriana.edu.co/index.php/vnimedica/article/download/17042/13579/60509>
- [https://www.researchgate.net/publication/305639428\\_Schwannoma\\_en\\_un\\_miembro\\_inferior\\_reporte\\_de\\_caso](https://www.researchgate.net/publication/305639428_Schwannoma_en_un_miembro_inferior_reporte_de_caso)
- <https://fondoscience.com/pieytobillo/vol36-num1/fs2108025-schwannoma-en-pie-y-to-billo>