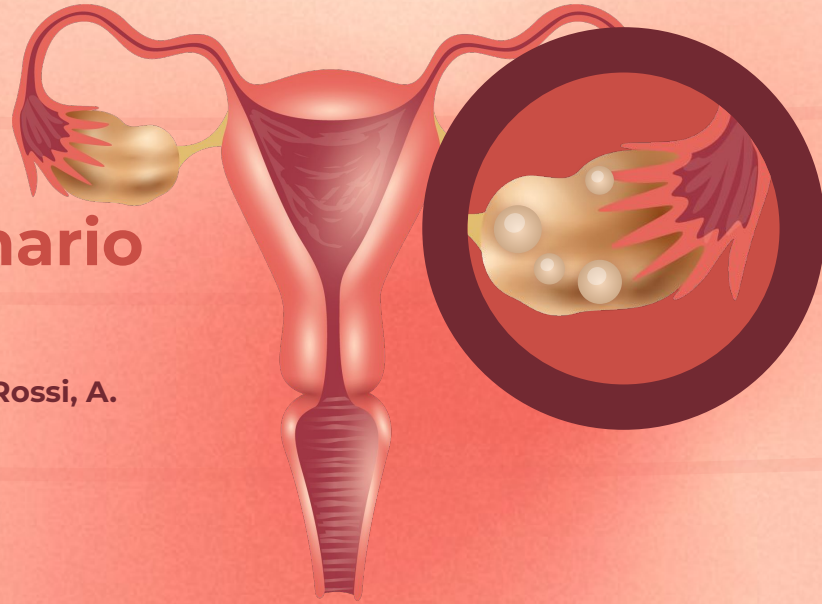


Tumor de Krukenberg Primario

en colon y bilateral en ovario

Goldy, D; Lanza, L. A; Razzini, A; Cariola, C. G; Pontello, J.A; Rossi, A.

Autor responsable: daijanagoldy@gmail.com

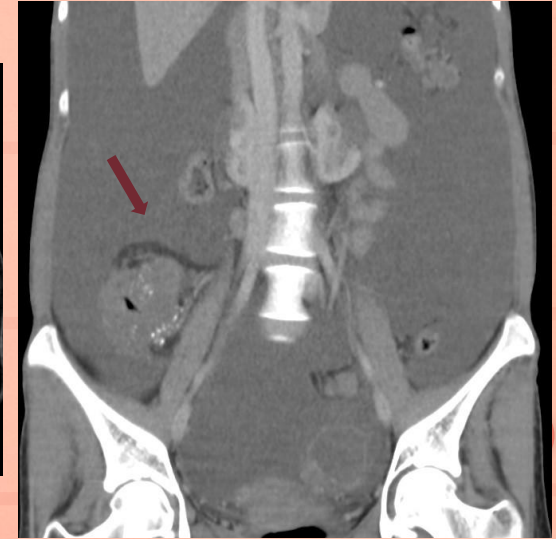
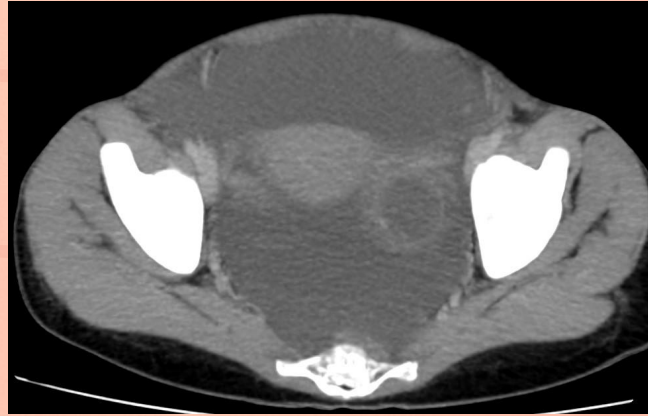
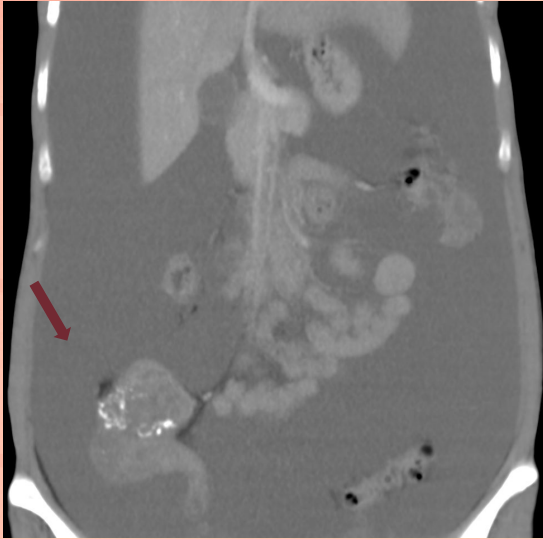


No existen conflictos de intereses por parte de los autores.



Femenina, 34 años
Consulta por dolor difuso y distensión
abdominal de 4 meses de evolución

Hallazgos Imagenológicos



Lesión ocupante de espacio en FID, región cecoascendente, sólida heterogénea, con calcificaciones y realce tras el contraste ev. Se asocia a imágenes nodulares sólidas en ángulo esplénico, FSD y región anexial izquierda. Abundante ascitis.

Discusión

Cáncer metastásico de estirpe epitelial que infiltra el estroma ovárico del subtipo "anillo de sello" secretor de mucina.
En su mayoría son metástasis de cáncer gástrico y solo un 3.7 a 7.4% de cáncer colorrectal (CCR).

Incidencia
0.16 / 100000
por año

3 tipos de presentaciones

1. Metacrónico

Dentro de los primeros 3 años después del tratamiento del primario- 50 a 75% de los casos.

2. Hallazgo incidental

Durante una laparotomía por cáncer colorrectal.

3. Sincrónico

Con manifestaciones desde el inicio-3 a 20% de los casos.

La comunicación vascular entre ambos ovarios a través de las ramas arteriales del fondo es lo que explica por qué las metástasis ováricas de CCR tienden a ser bilaterales.

Pronóstico peor si el tumor primario se identifica después de metástasis ováricas.

Conclusión

Las metástasis ováricas de cáncer colorrectal primario pueden presentarse como tumores pélvicos, por lo tanto, se requiere:

- Examen preoperatorio del tracto gastrointestinal y
- Escisión del tumor ovárico para establecer un diagnóstico histológico para la selección de estrategias de tratamiento apropiadas.

Bibliografía:

- Zamudio j.l; leonher k.l; et col.(2014)*Tumor de Krukenberg: primario en colon y bilateral en ovario. Reporte de caso Unidad de Atención Integral Oncológica.* México. <https://www.elsevier.es/es-revista-cirujano-general-218-articulo-tumor-krukenberg-primario-colon-bilateral-X1405009914734146>
- Thartung m.p; weerakkody y. *tumor de Krukenberg* <https://radiopaedia.org/articles/krukenberg-tumour-1>
- Shumazaki j; tabuchi t; et col. (2016)*Metástasis ovárica sincrona por cáncer colorrectal: informe de dos casos.*
- PARAMYTHIOTIS D; GOULAS P; ET COL.(2019) *Metástasis ováricas metacrónicas en una paciente con cáncer colorrectal primario. Reporte de un caso y revisión de la literatura* <https://www.ncbi.nlm.nih.gov/pmc/articles/PMC6818644/>
- Wong-rodriguez u; reyes cruz j.m. (2007) *Tumor de Krukenberg de origen colónico.* Medigraphic. <https://www.medigraphic.com/pdfs/juarez/ju-2007/ju071i.pdf>