

# Hallazgos de RM sugestivos de Hidrocefalia Crónica de Adulto

## Instituto Conci Carpinella SRL

Mazzarino M. Virginia, Torres D`Amico  
Lucrecia, Gonzalez Racig A. Laura, Tisera  
Natalia, Bulacio J. Sebastian.



# Introducción

La Hidrocefalia Crónica de Adulto (HCA) o Hidrocefalia a Presión Normal (HPN) es una entidad que condiciona trastornos de la marcha, deterioro cognitivo e incontinencia urinaria en adultos con ventriculomegalia y presión normal de LCR. Los hallazgos de RM permiten diferenciar esta entidad de otras enfermedades degenerativas, siendo indicada, en algunos casos, la derivación ventricular como terapéutica.

# Objetivos

- Describir los hallazgos de RM sugestivos de Hidrocefalia Crónica de Adulto.

# Ventrículomegalia

- Índice de Evans  $\geq 0.3$ :

Diámetro máximo  
de cuernos frontales

---

Diámetro máximo  
entre tablas internas

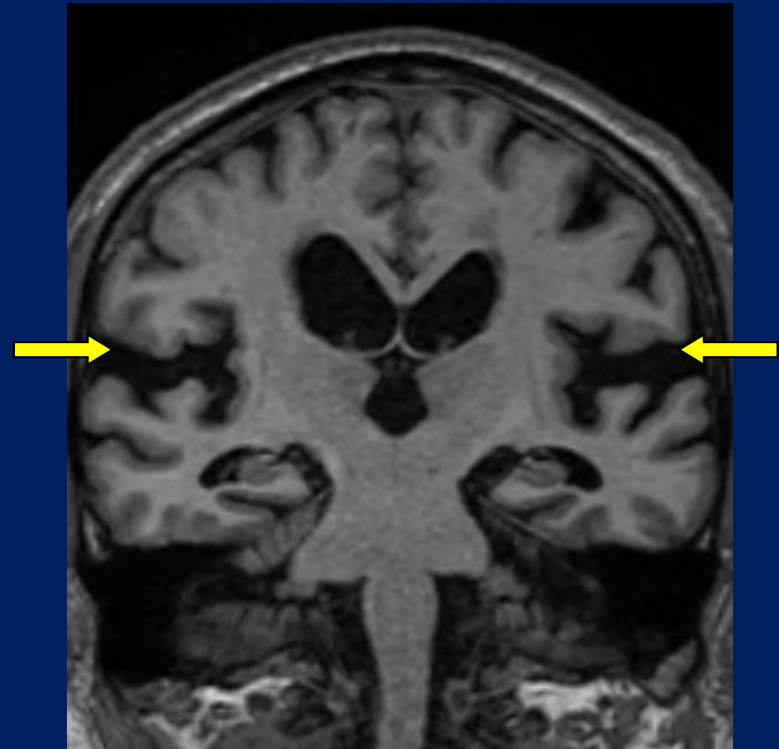
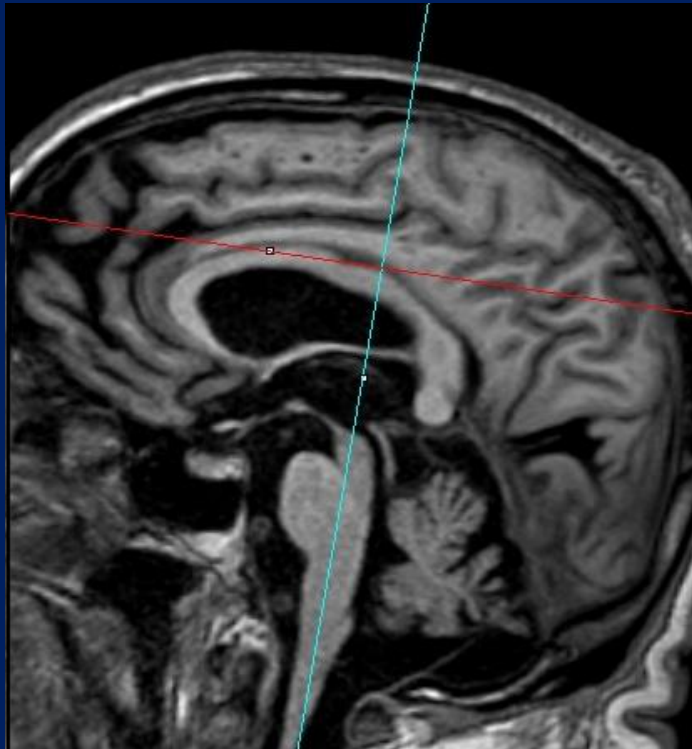
(al mismo nivel)



Axial T1. Hombre 66 años. I. Evans: 0,31

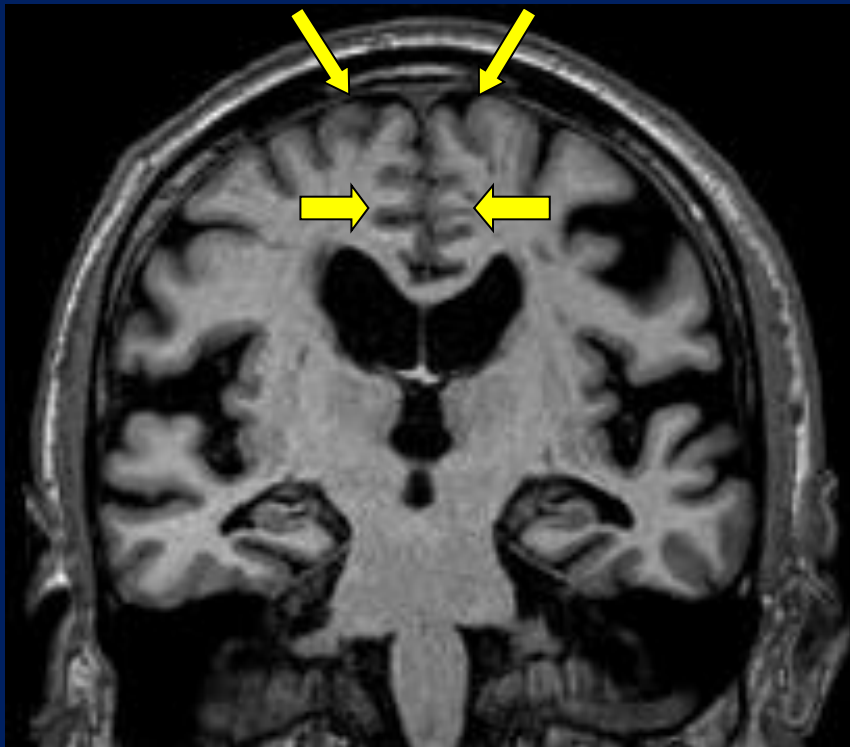
# Cisuras laterales dilatadas

- En plano coronal, a la altura del tronco, angulado con eje mayor siguiendo al mismo.



Sagital 3D T1 reconstruido en plano coronal . Hombre 66 años.

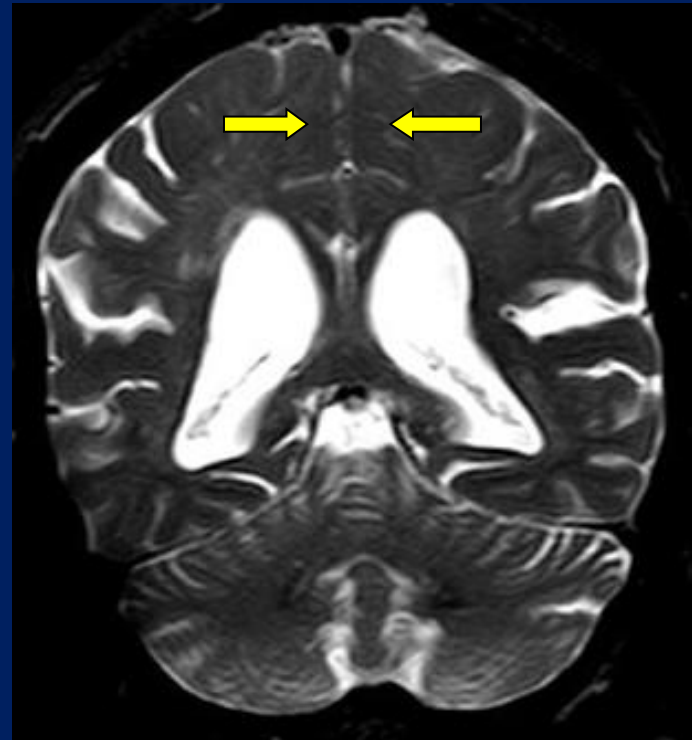
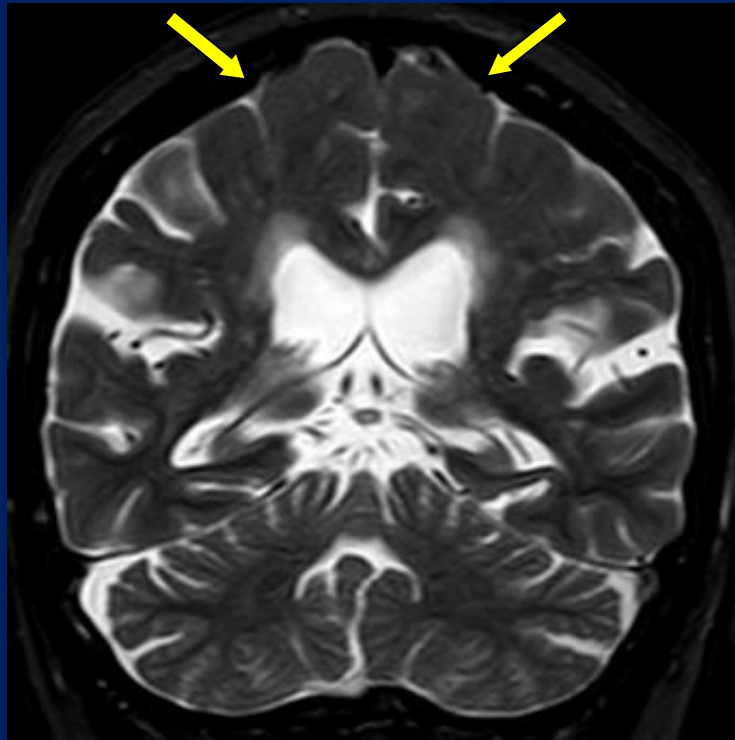
# Disminución del espacio subaracnoideo a nivel de los surcos de la convexidad y mediales en la cisura interhemisférica



- DESH: disproportionately enlarged subarachnoid space hydrocephalus

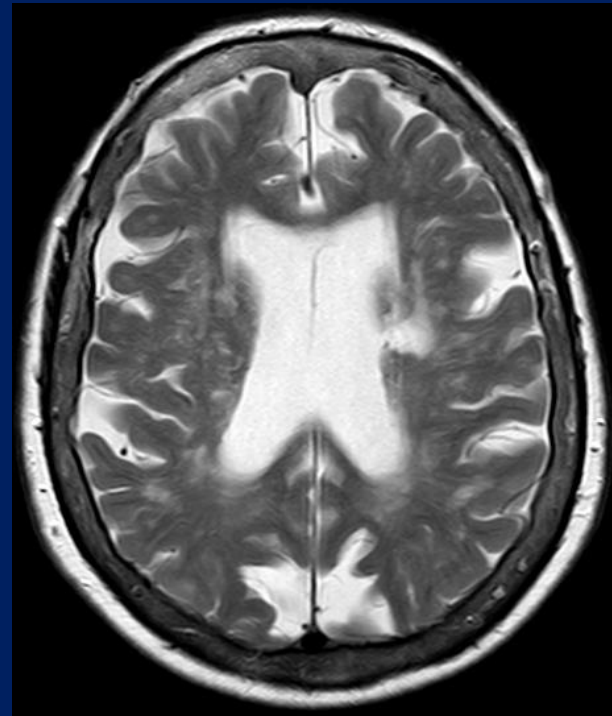
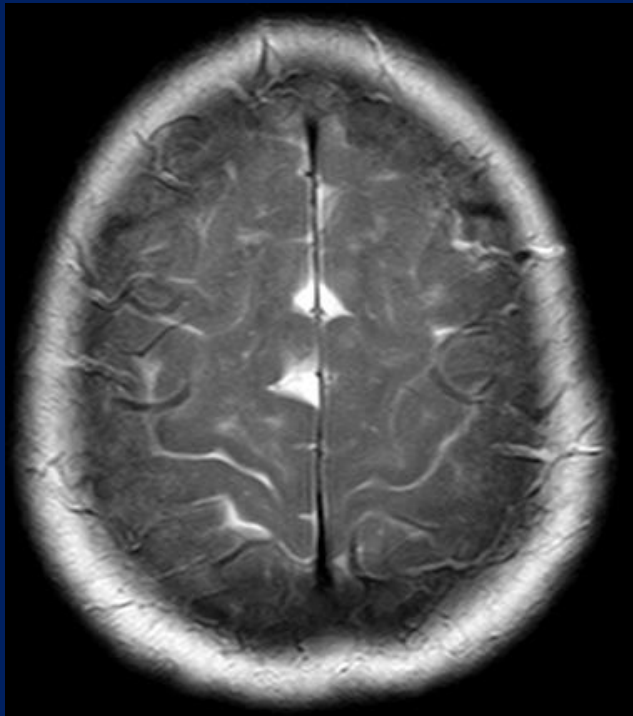
Coronal T1. Hombre 66 años

# Disminución del espacio subaracnoideo a nivel de los surcos de la convexidad y mediales en la cisura interhemisférica



Coronal T2. Mujer de 70 años.

# Disminución del espacio subaracnoideo a nivel de los surcos de la convexidad y mediales en la cisura interhemisférica

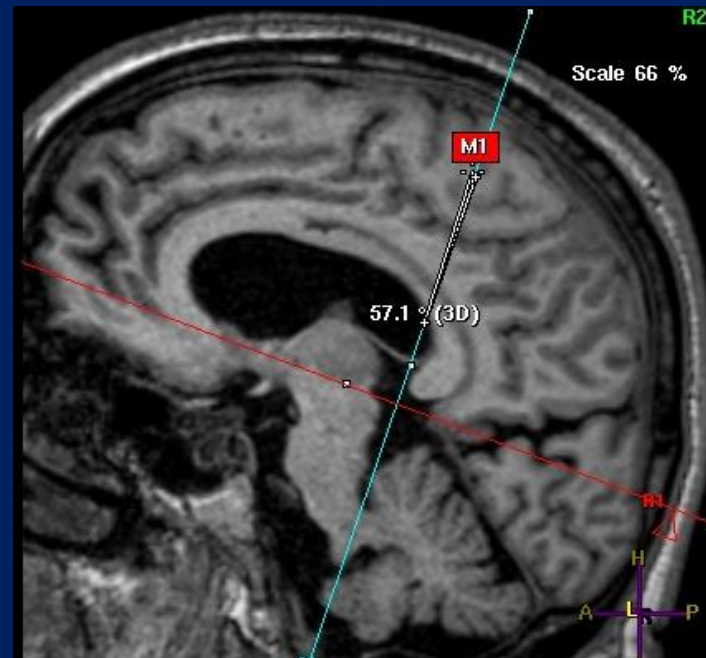
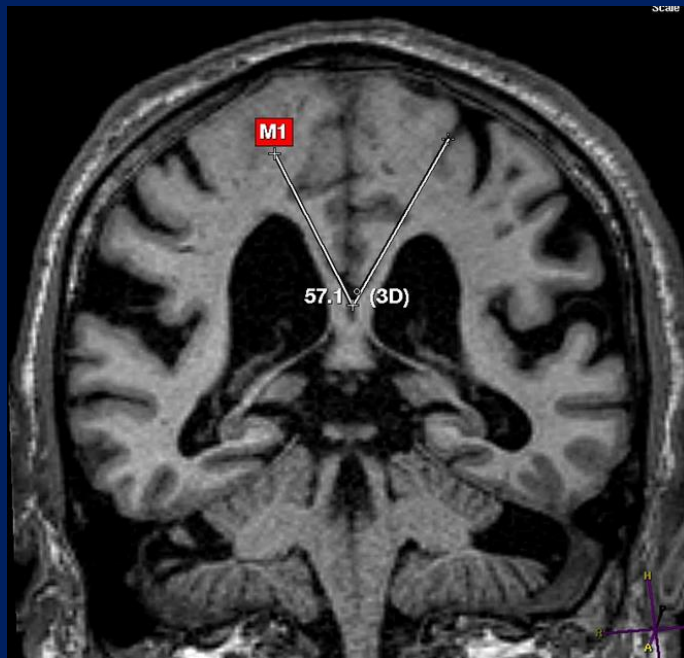


Axial T2. Mujer de 70 años. Disminución de la profundidad de los surcos en la convexidad



# Ángulo Callosal Agudo ( $<90^\circ$ )

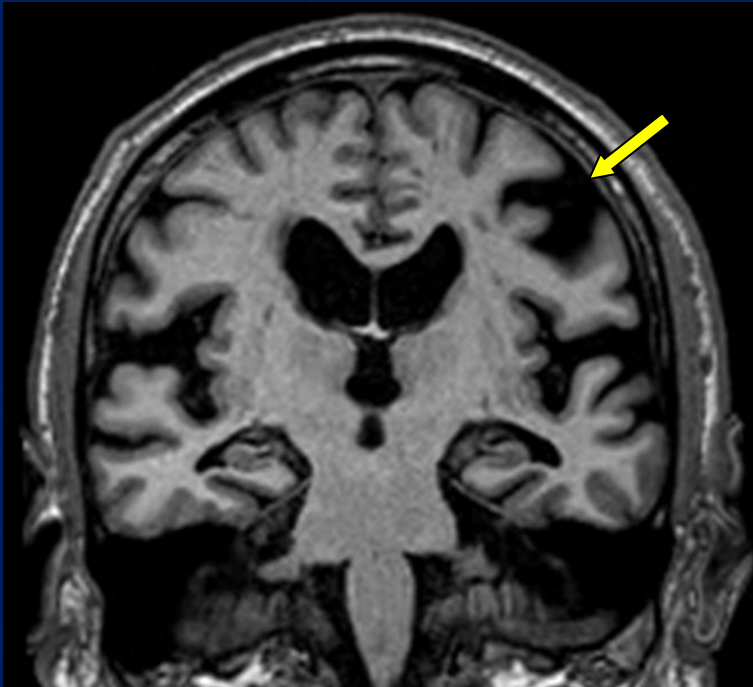
- En plano coronal.
- Entre los ventrículos laterales.
- A nivel de la comisura posterior, perpendicular al eje entre ésta y la comisura anterior.



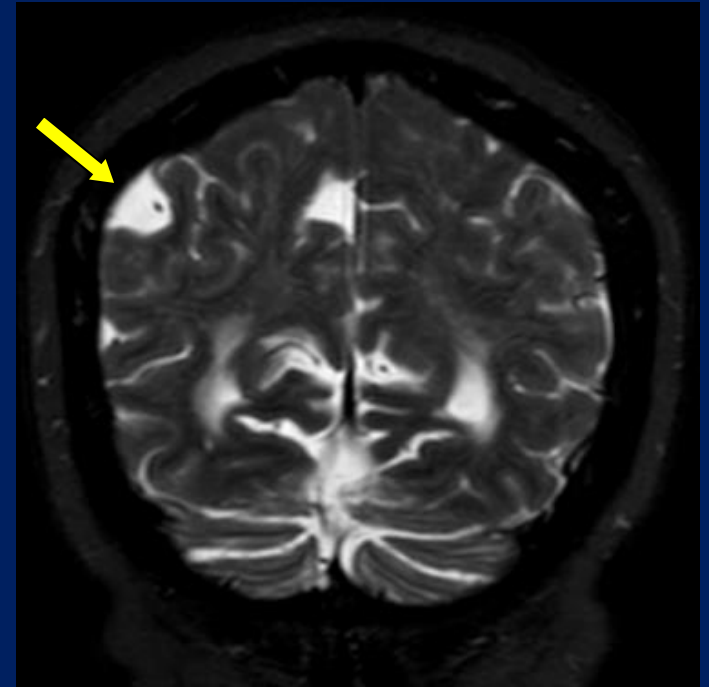
Sagittal 3D T1 reconstruido en plano coronal . Hombre 88 años.

# Aumento focal del espacio subaracnoideo en un surco

- No es excluyente, puede no existir.
- Único o múltiple.



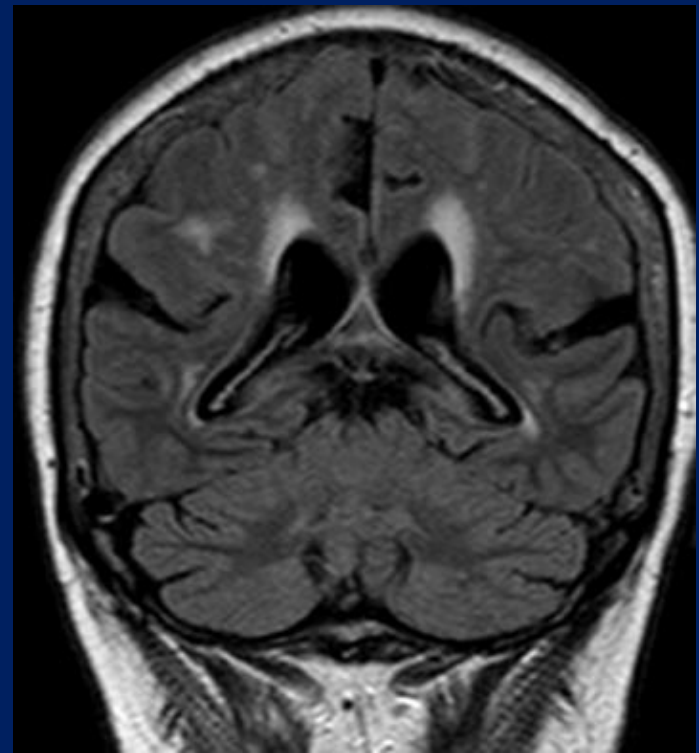
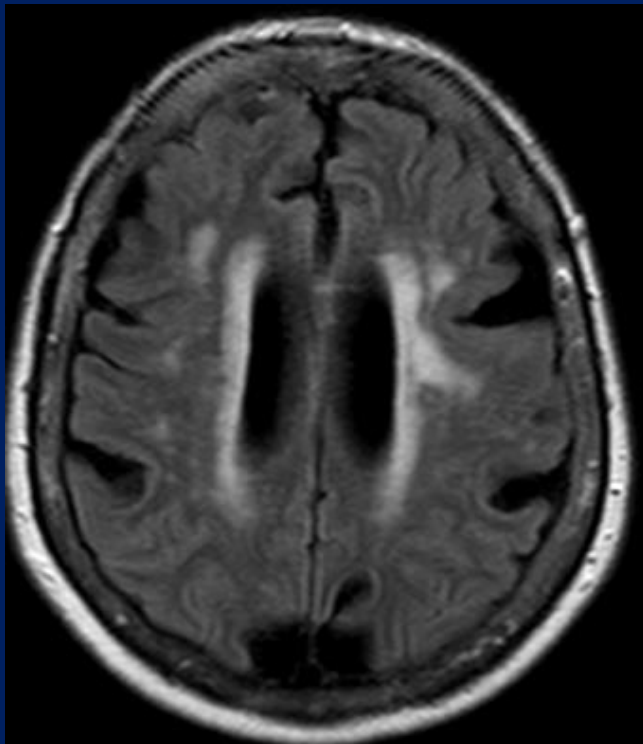
Coronal T1. Hombre 88 años.



Coronal T2. Mujer 71 años.

# Cambios de señal de la sustancia blanca periventricular

- Hiperseñal en secuencia T2-FLAIR.



Axial y coronal FLAIR. Mujer de 70 años.

# Conclusión

La HCA es una causa de deterioro cognitivo tratable, la importancia de su sospecha mediante RM deriva en un diagnóstico y tratamiento precoz.

Los signos radiológicos más importantes son la ventriculomegalia con disminución del espacio subaracnoideo en la convexidad y línea media junto a cisuras laterales amplias.

# Bibliografía

- Shinoda N, Hiraio O, Horis S, Mikami k, Bando T, Shimo D et al. Utility of MRI-based disproportionately enlarged subarachnoid space hydrocephalus scoring for predicting prognosis after surgery for idiopathic normal pressure hydrocephalus: clinical research. *Jneurosurg*. 2017 Feb;3:1-7
- Kazai H. Current State of Diagnosis and Treatment of Idiopathic Normal Pressure Hydrocephalus. *Brain Nerve*. 2016 Apr;68(4):429-40.

# Bibliografia

- Bradley WG Jr. Magnetic Resonance Imaging of Normal Pressure Hydrocephalus. Semin Ultrasound CJMR. 2016 Apr; 37(2):120-8
- Tawfik Am, Elsorogy L, Abdelghaftar R, Naby Aa, Elmenshawi I. Phase-Contrast MRI CSF Flow Measurements for the Diagnosis of Normal-Pressure Hydrocephalus: Observer Agreement of Velocity Versus Volume Parameters. AJR. 2017 Apr; 208(4):838-843.
- Mesatsune Ishikawa. Clinical Guidelines for Idiopathic Normal Pressure. Neuro med chir (Tokyo) 2004 April; 44