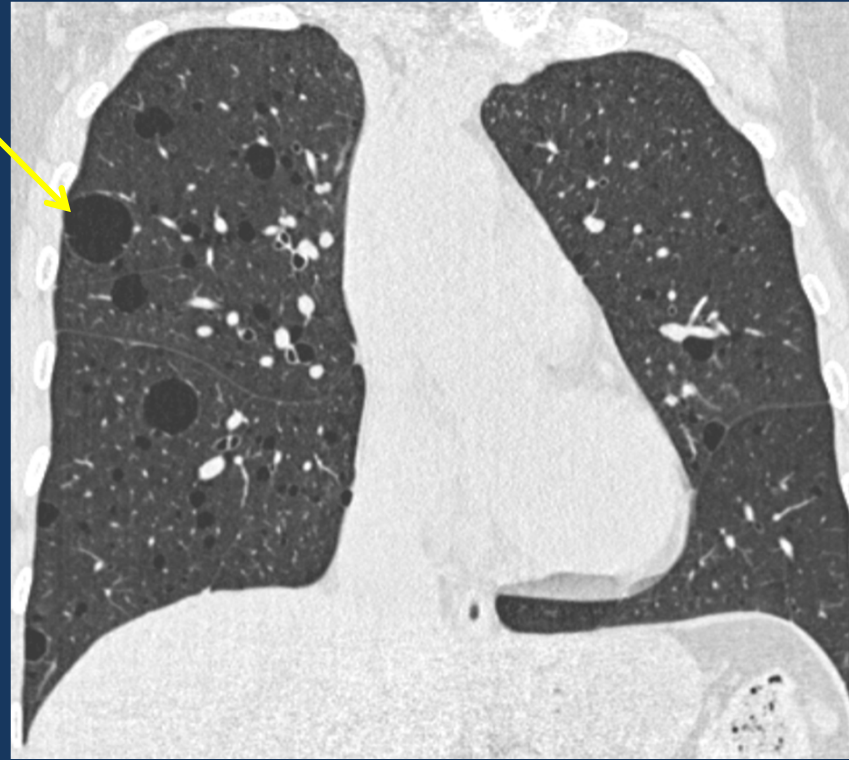




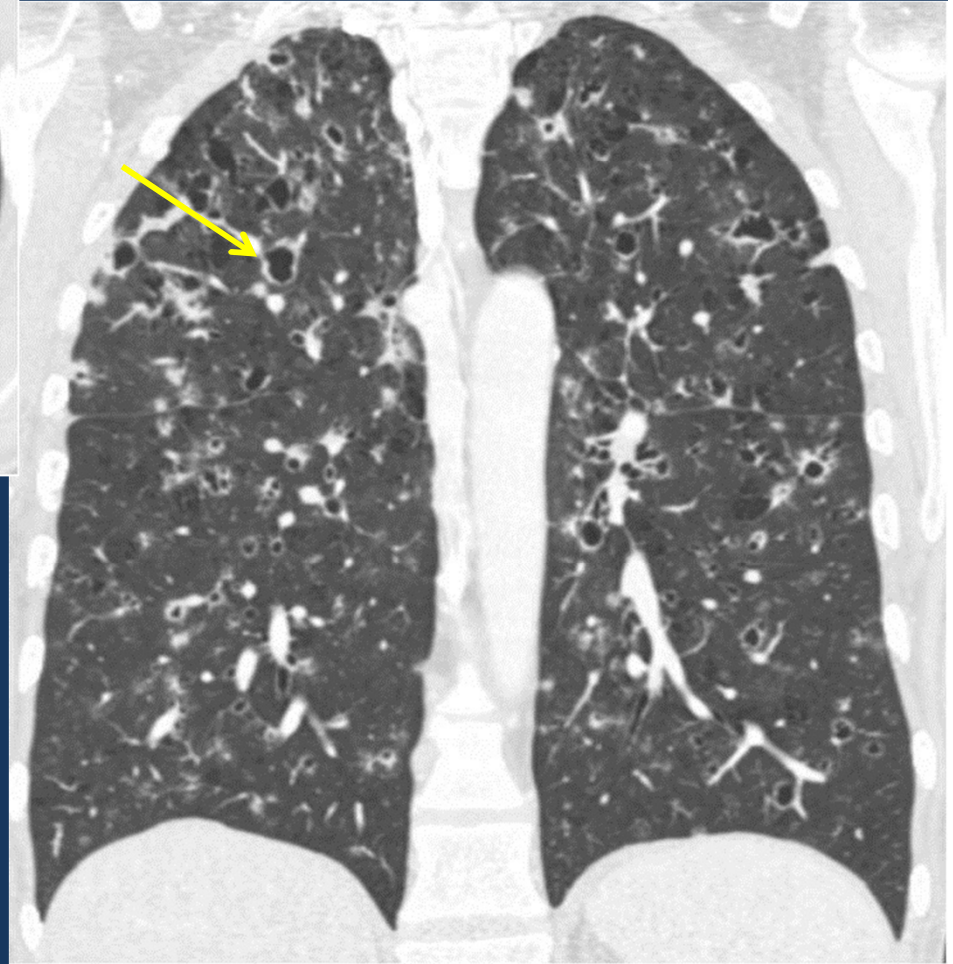
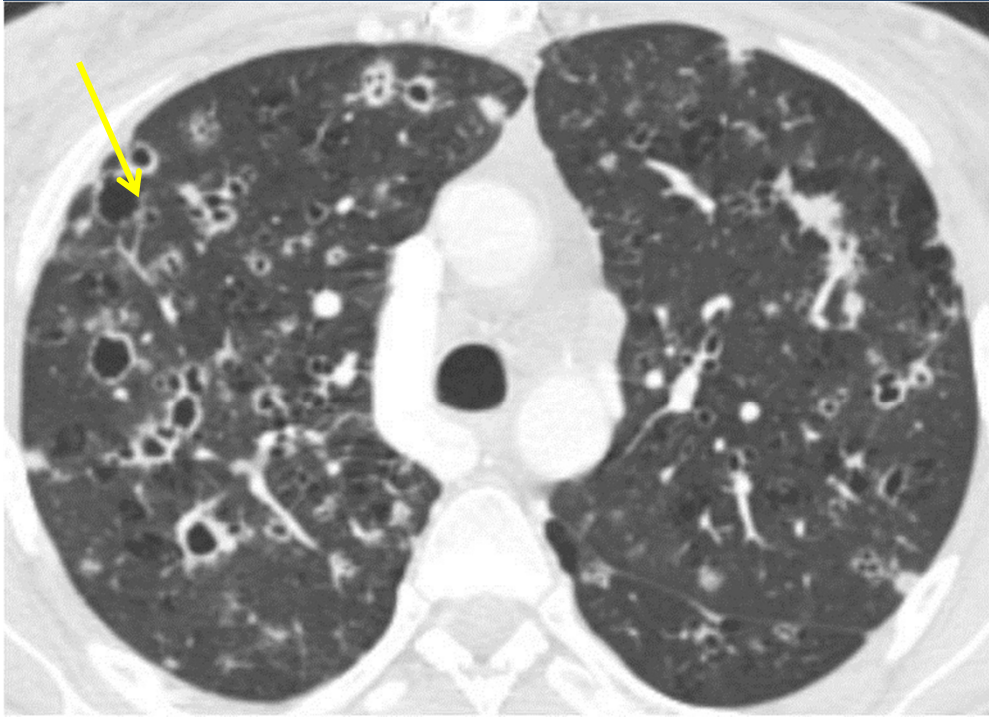
**CENTRO DE DIAGNÓSTICO
DR. ENRIQUE ROSSI**

Patrón Radiológico: QUISTES PULMONARES

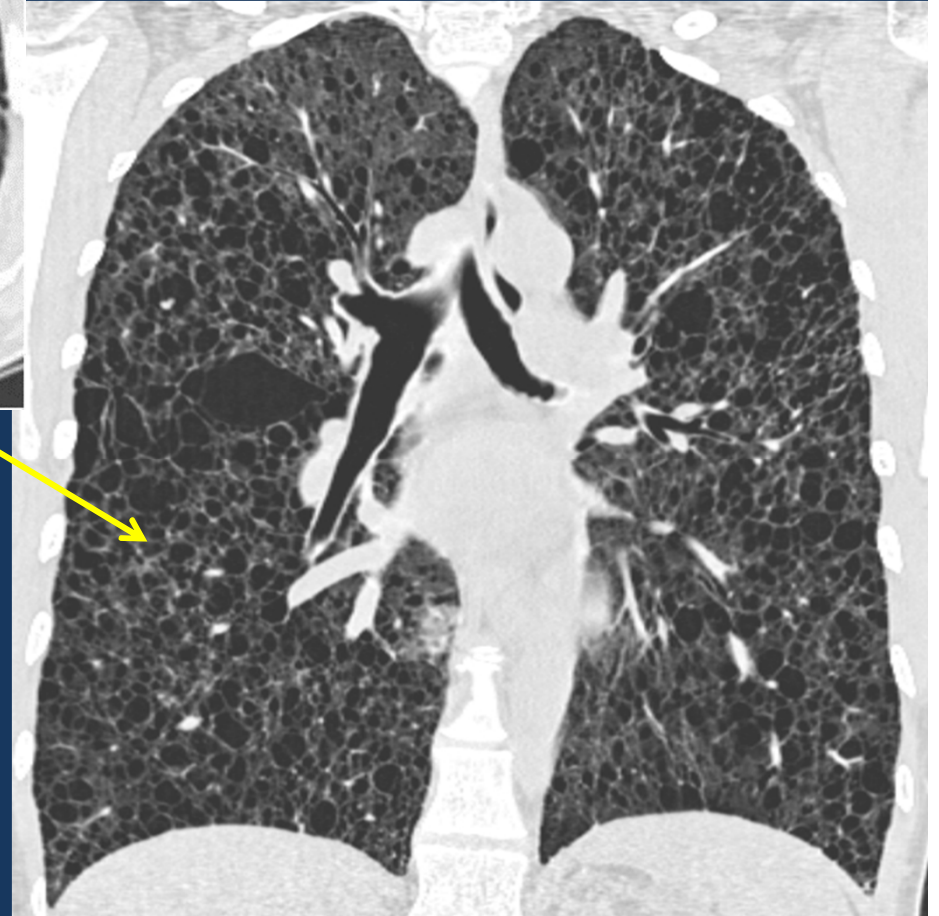
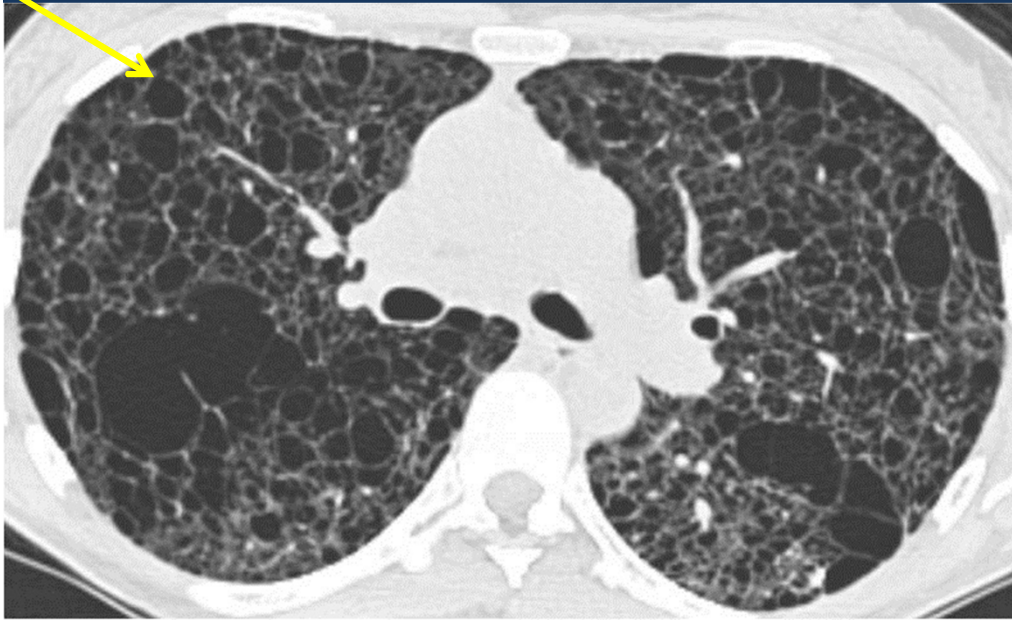
“Características comunes en una imagen y que está producido por distintas patologías.”



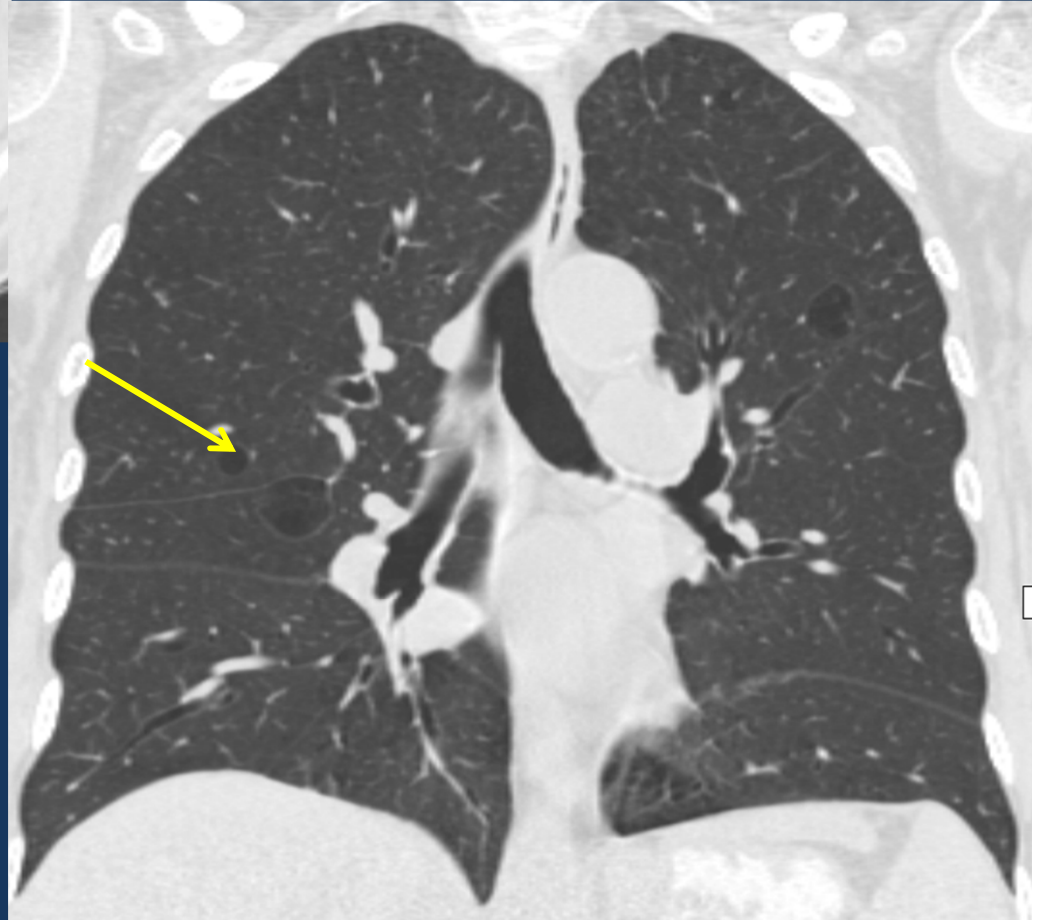
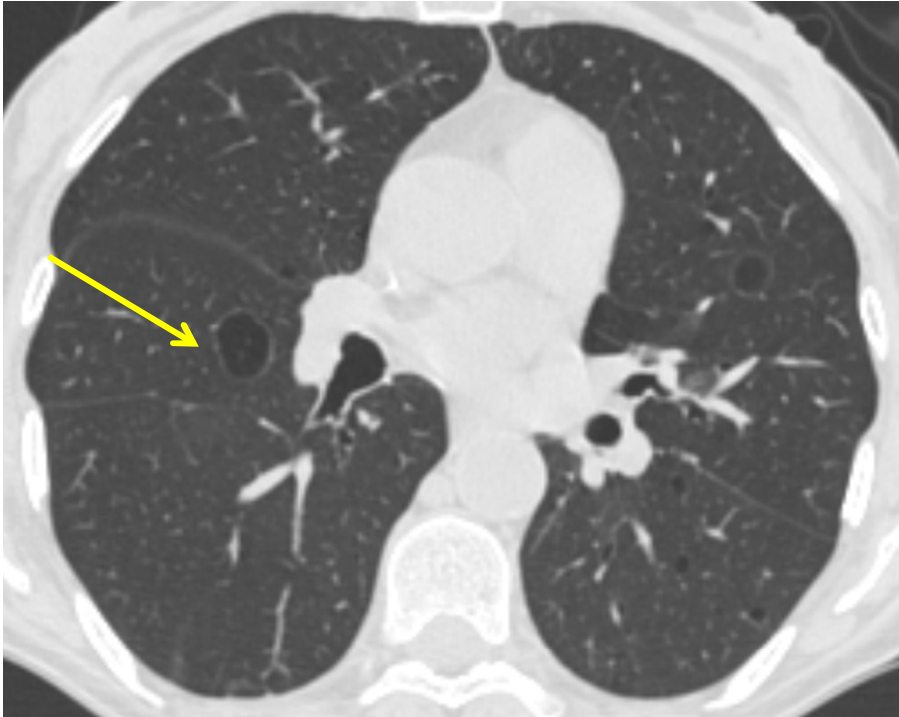
El quiste pulmonar se define como un espacio parenquimatoso pulmonar anormal, relleno de aire o líquido, con una pared de grosor variable, delgada o gruesa, y recubierto por epitelio. Desde el punto de vista radiológico el quiste puede definirse como un espacio que contiene aire, de bordes bien definidos y pared fina (menor de 3 mm), de tamaño variable.



Histiocitosis X de Células de Langerhans



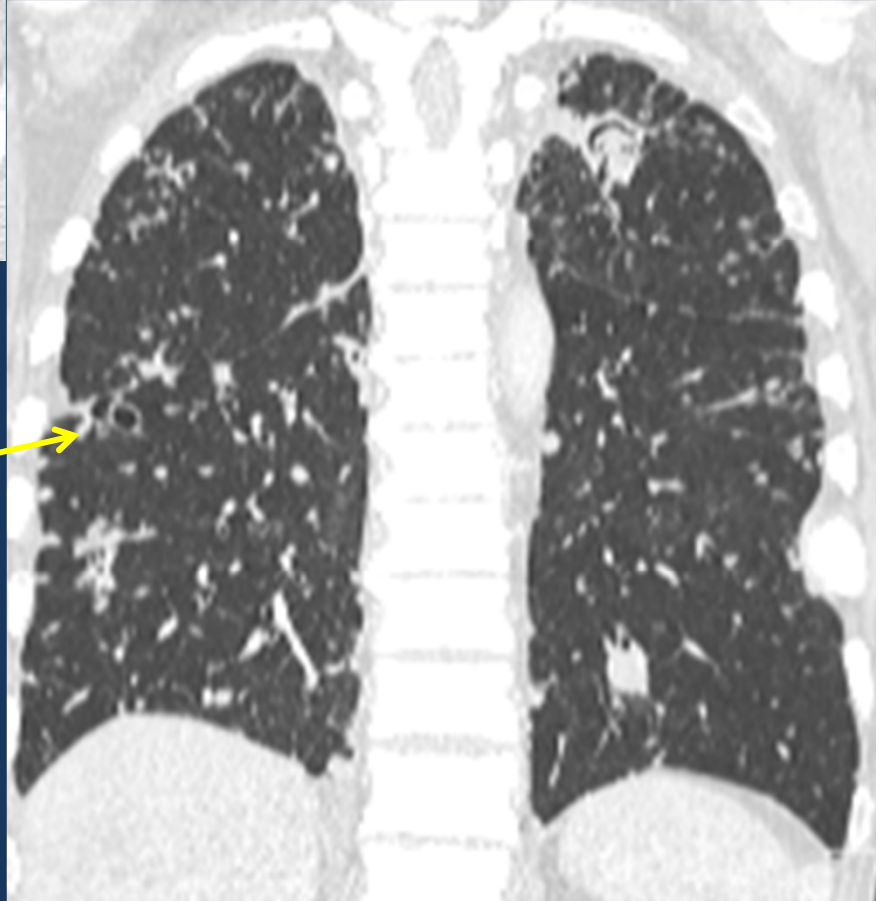
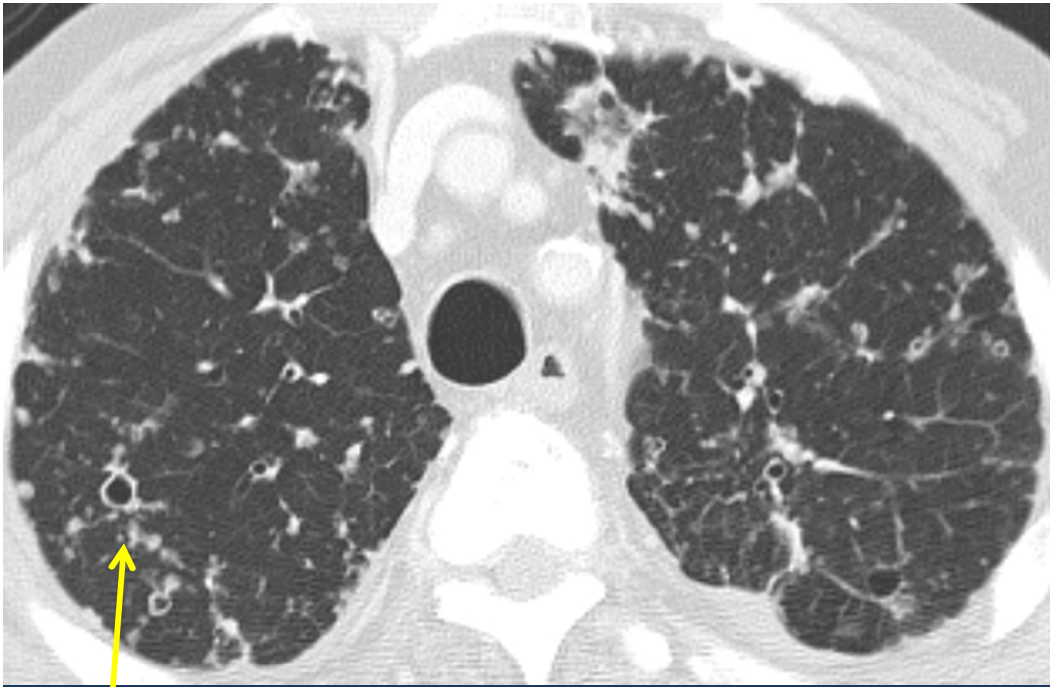
Linfangioleiomiomatosis (LAM)



Pneumonia Intersticial Linfocítica (LIP)



Non-specific interstitial pneumonia (NSIP)



Metástasis Cavitadas

Conclusión

La TCAR ha demostrado ser una técnica de gran utilidad en el estudio de las enfermedades quísticas difusas del pulmón. Permite una excelente visualización de los quistes y de hallazgos adicionales (distribución, tamaño, localización y grosor de la pared) que pueden ayudar a establecer un diagnóstico más específico. Siendo la técnica de primera elección en el estudio de este patrón y de sus enfermedades.