



Patrones Radiológicos

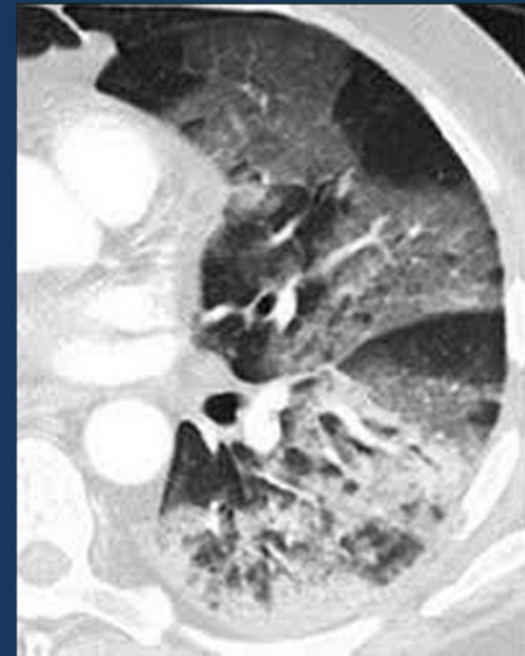
Patrón de atenuación en mosaico

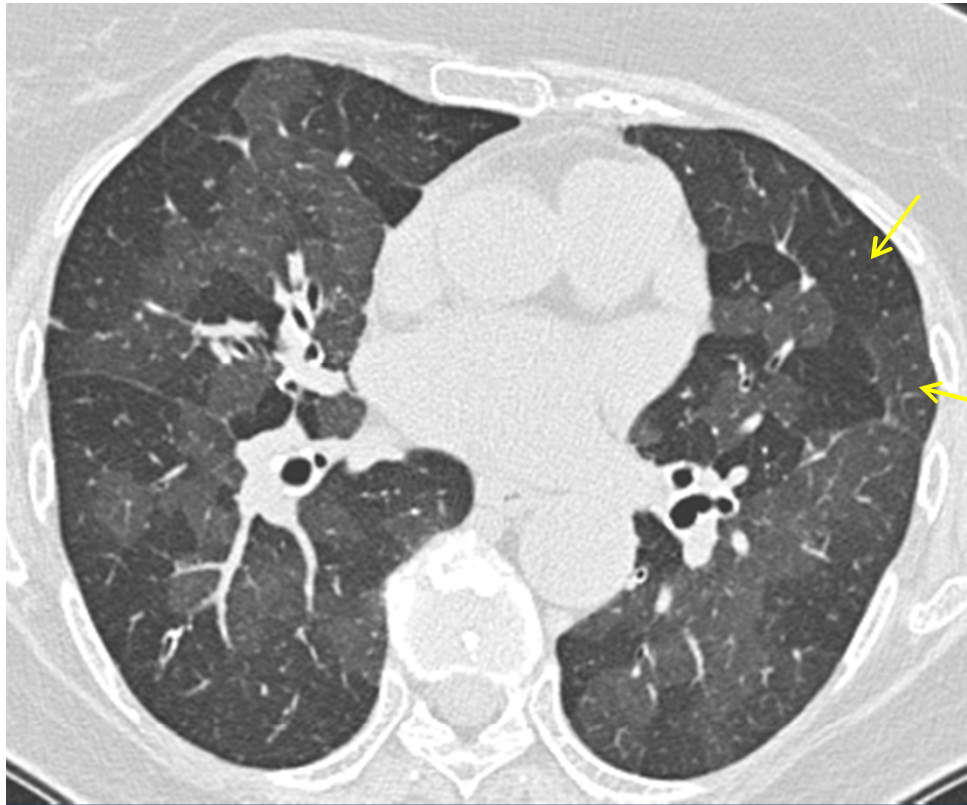


Patrón de atenuación en mosaico

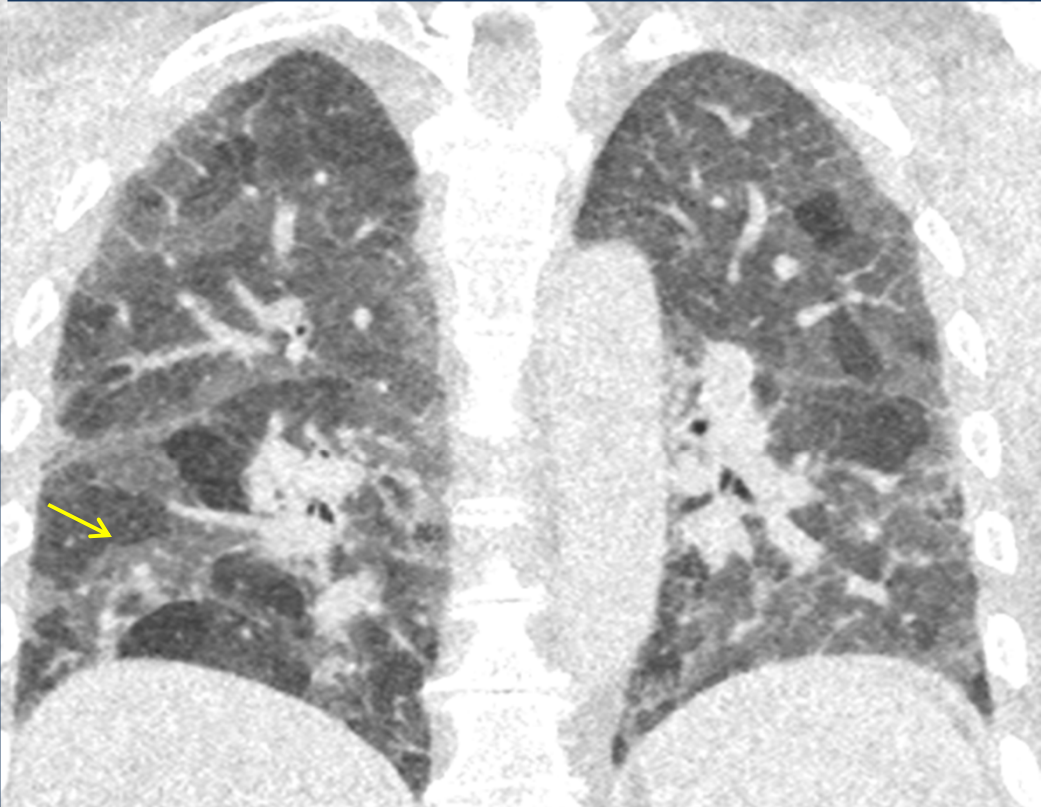
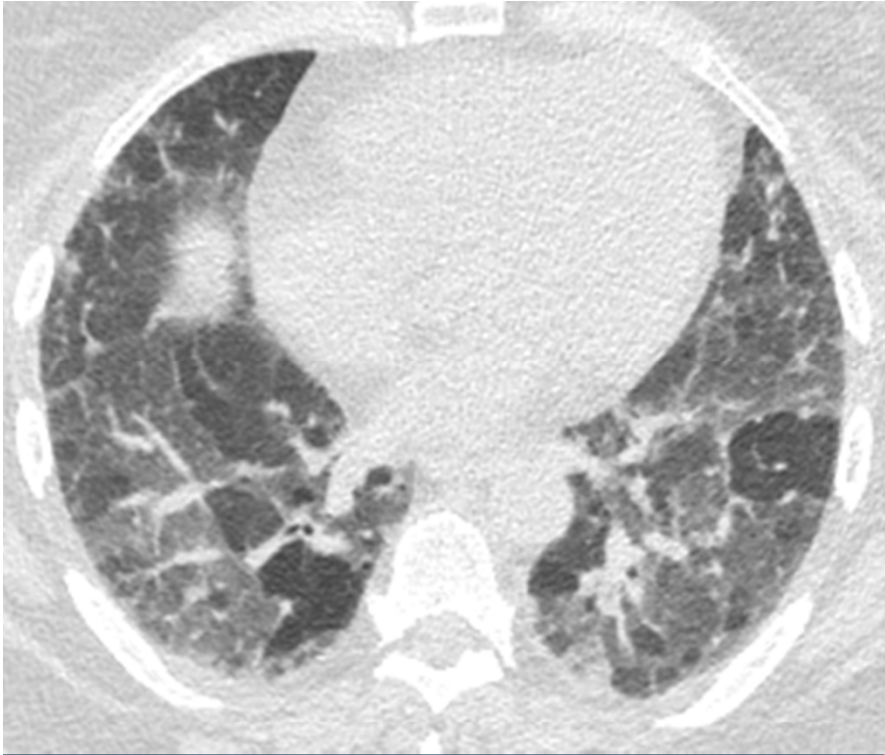
Se manifiesta en TC como áreas parcheadas de diferente atenuación pulmonar. Puede representar:

- Enfermedad intersticial
- Enfermedad vascular oclusiva
- Enfermedad obliterante de la pequeña vía aérea.

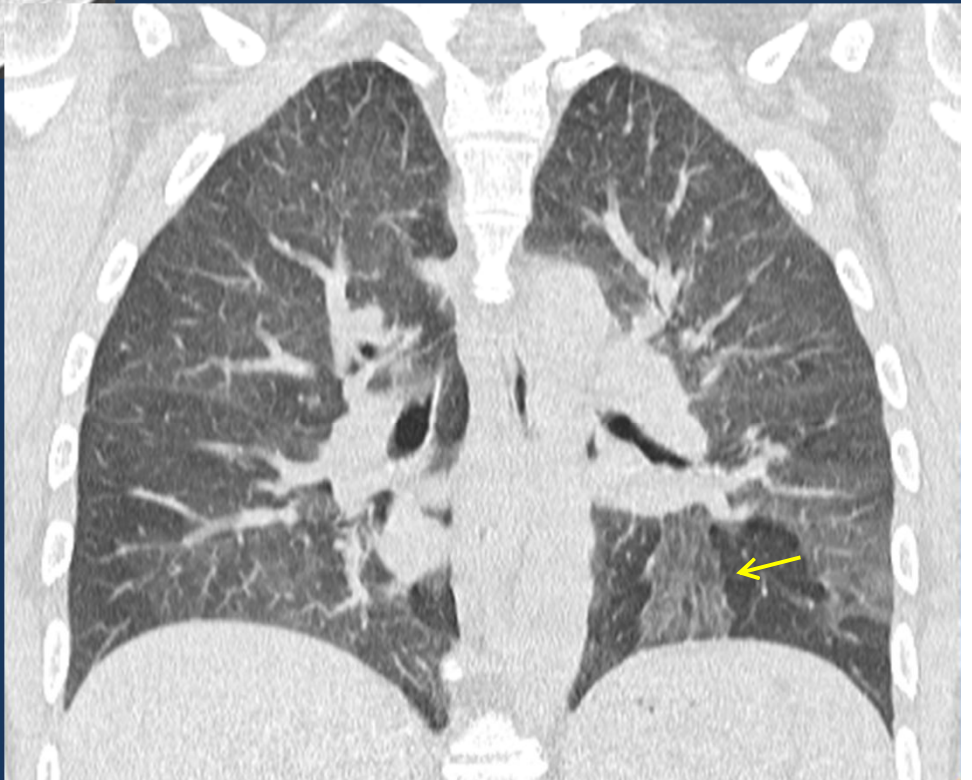




Patrón en mosaico
de origen vascular



Neumonitis por
hipersensibilidad



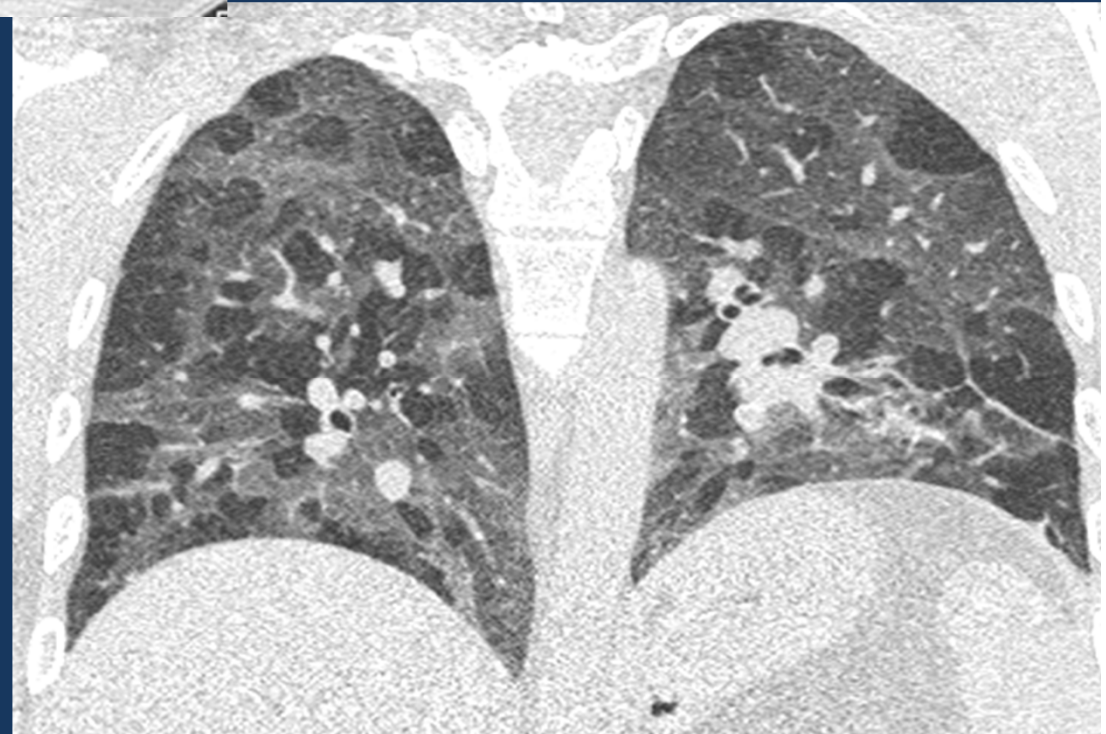
Artritis
reumatoidea



Síndrome de Swyer
James



Trasplante pulmonar
bilateral. Bronquiolitis
obliterante (rechazo
crónico)



CONCLUSION

- El patrón de atenuación en mosaico se utiliza para describir diferentes densidades entre áreas de afectación pulmonar y áreas conservadas. Es un desafío para el radiólogo interpretar cuales son las áreas afectadas en relación a la patología subyacente.