

INSTITUTO RADIOLOGICO

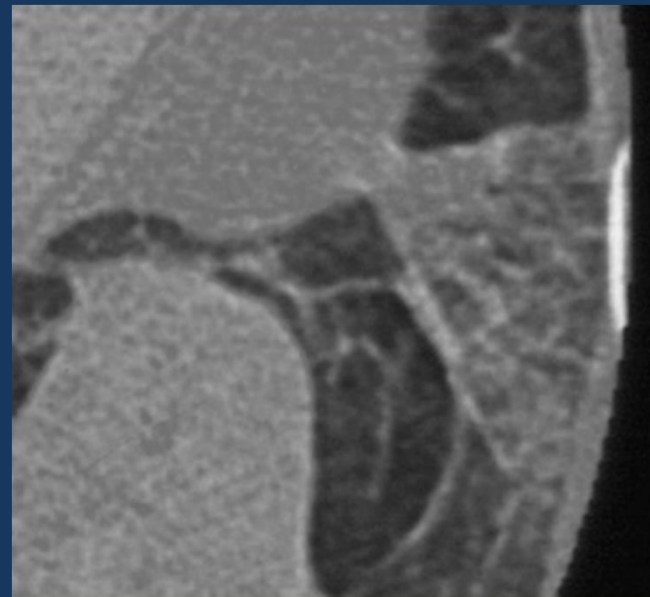


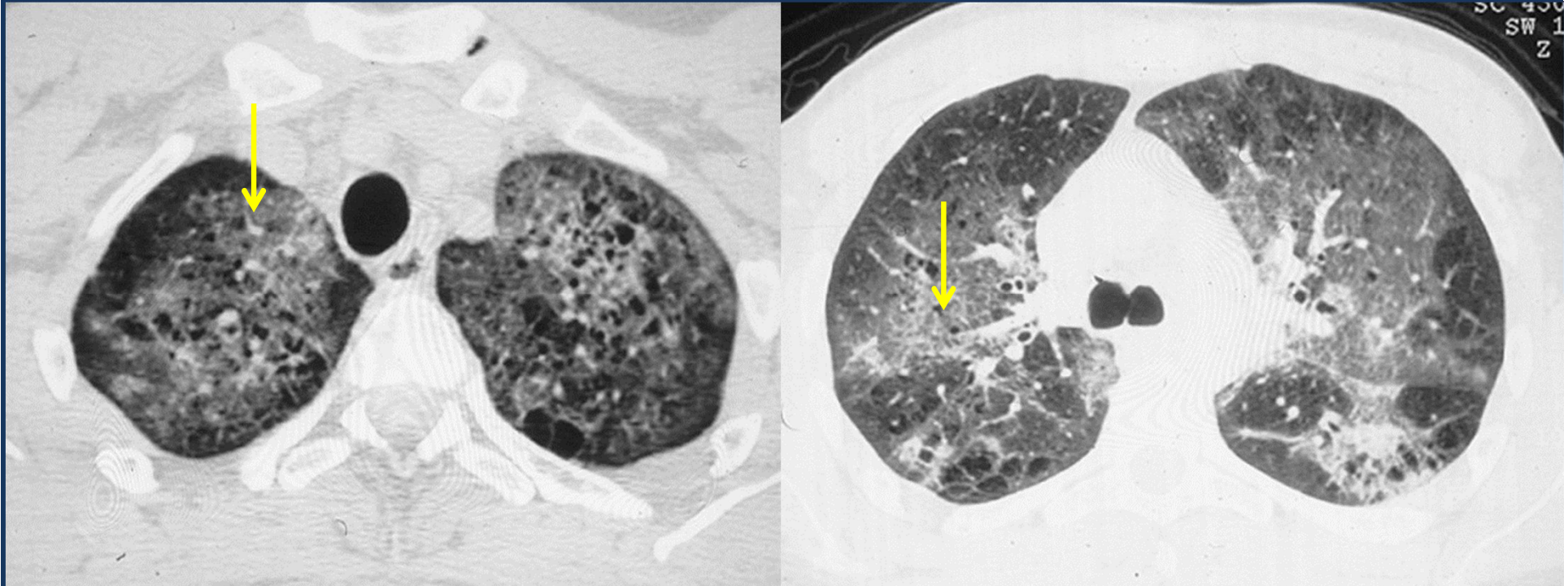
www.concicarpinella.com.ar

Conci  **Carpinella**

“Crazy Paving”

Infiltrado en vidrio esmerilado más
engrosamiento de los septos
interlobulares

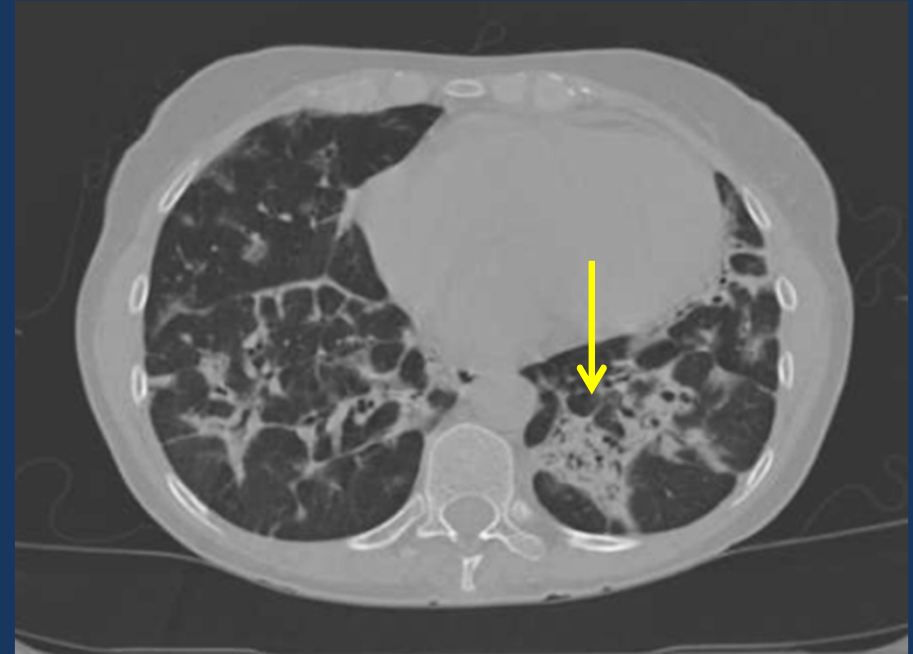
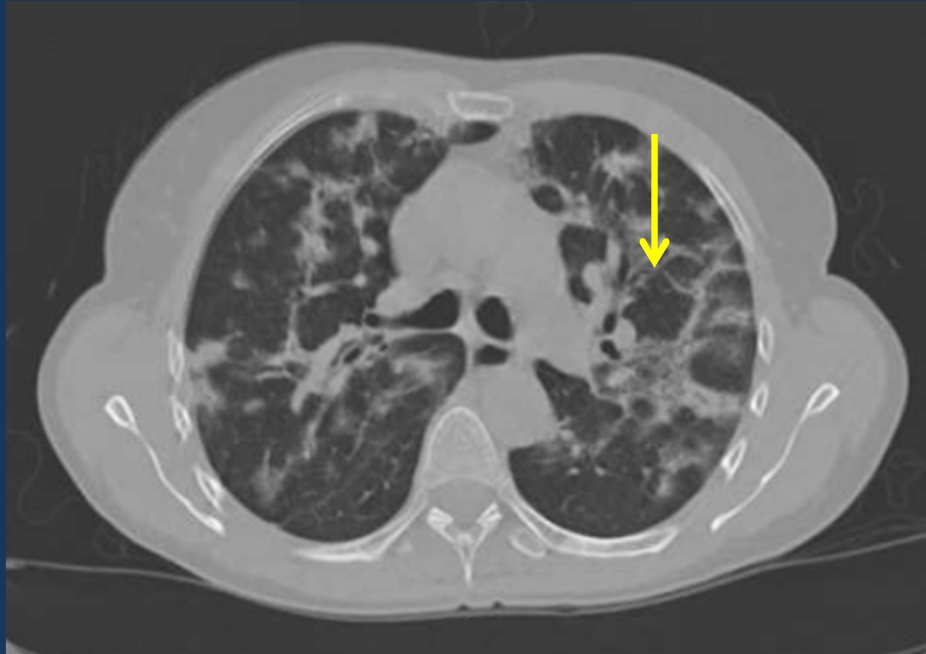




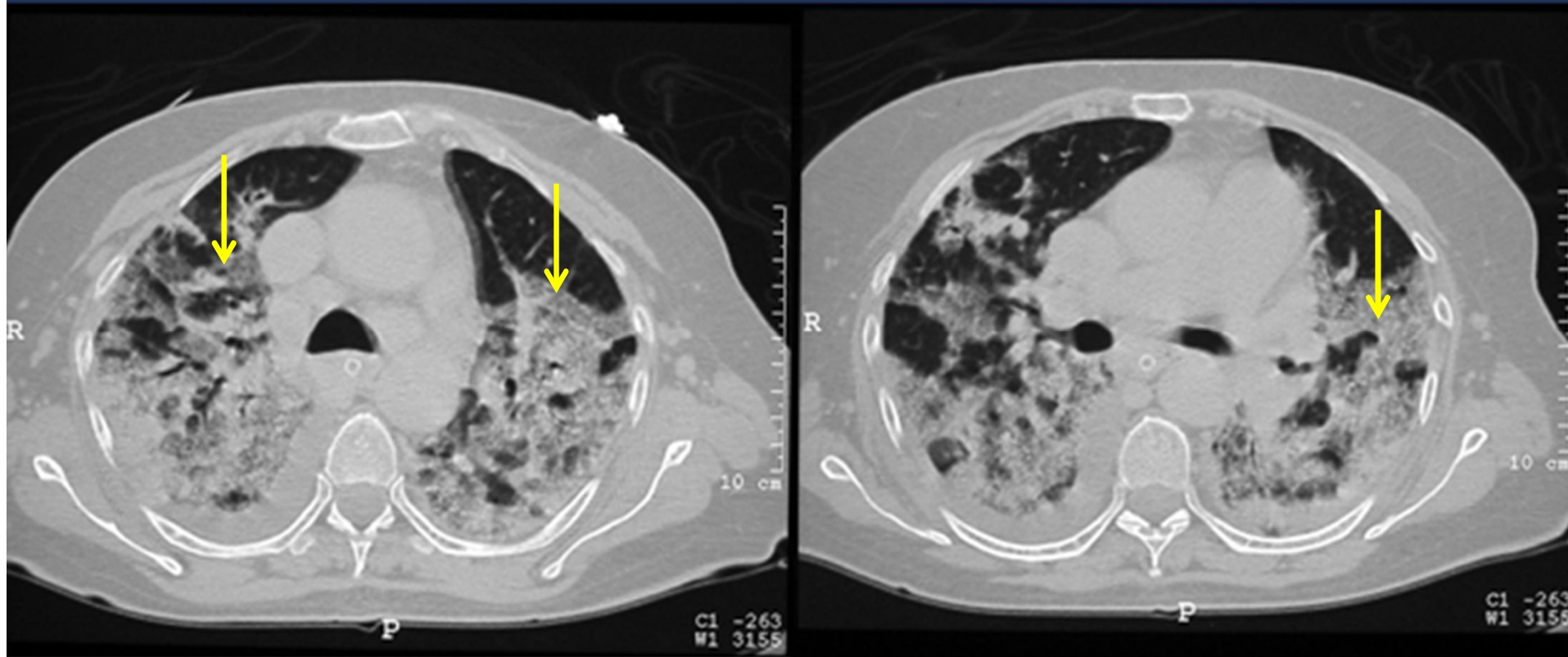
Hombre joven, HIV. *Infección por Pneumocystis Jirovecii*.
Opacidades bilaterales perihiliares.



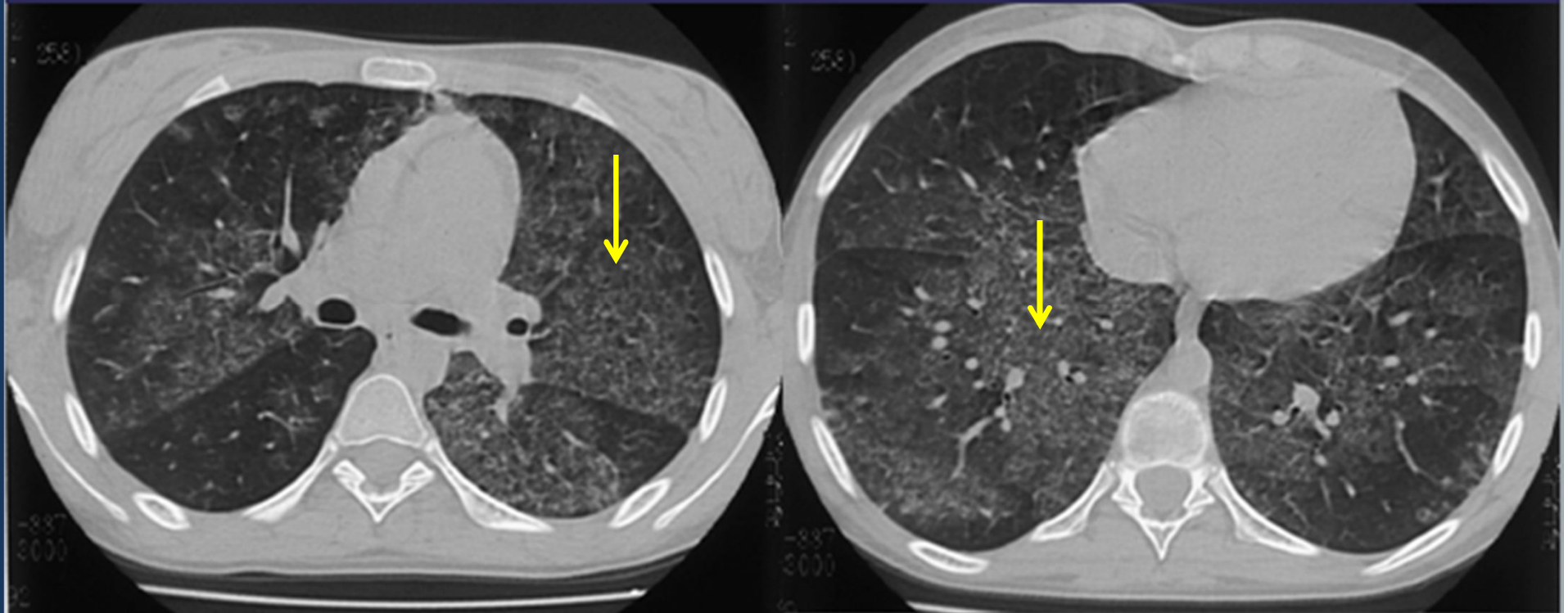
Mujer 45 a. no fumadora con disnea y tos progresivas, ↑Eo.
Neumonía eosinofílica crónica. Patrón en empedrado irregular de
distribución periférica. («Negativo fotográfico del edema
pulmonar»)



Mujer 54 años, en tratamiento con amiodarona. *COP*. Áreas parcheadas de consolidación periférica y "crazy paving"



Hombre 32 años, tx cerrado de tórax. *SDRA*. Consolidación bilateral más infiltrado en vidrio esmerilado.



Mujer 54 años. Glomerulonefritis. *Hemorragia pulmonar*.
Patrón en empedrado irregular bilateral y simétrico.

Patrón en empedrado irregular: reflexión

Reconocer las enfermedades que producen este patrón puede ayudarnos a prevenir errores diagnósticos.

