

Realce en anillo en patologías infecciosas intracraneales en RM



Hospital San Roque - Córdoba

Trabajo en conjunto con servicio de neuro-imagenes de Sanatorio Allende y Hospital oncológico.

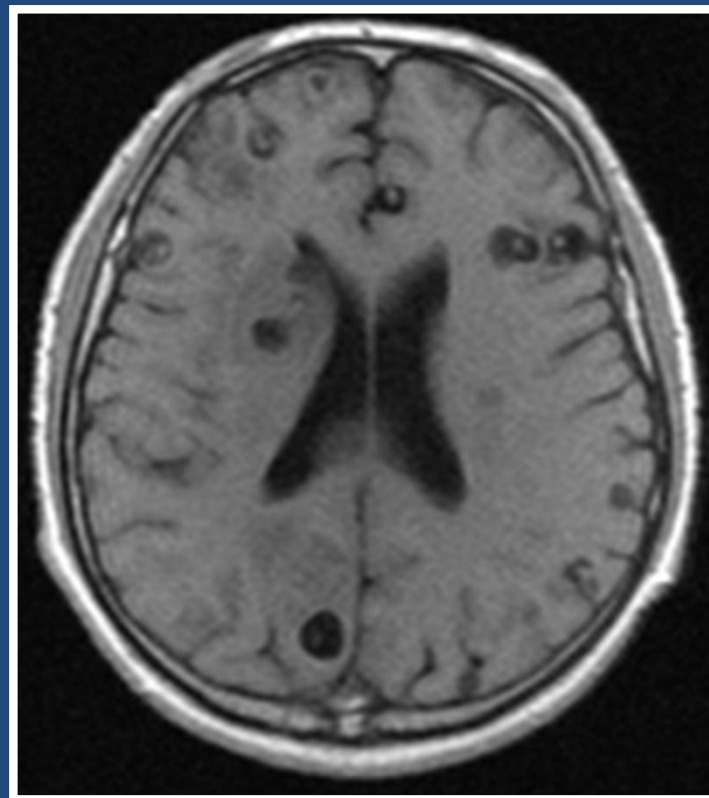
Canavosio, Nicolás
Sanz, Ramón
Marsili, Luciano
Vaca Lorena
Patiño, Gabriela
Castellani, Juan



Se considera realce en anillo a aquellas:

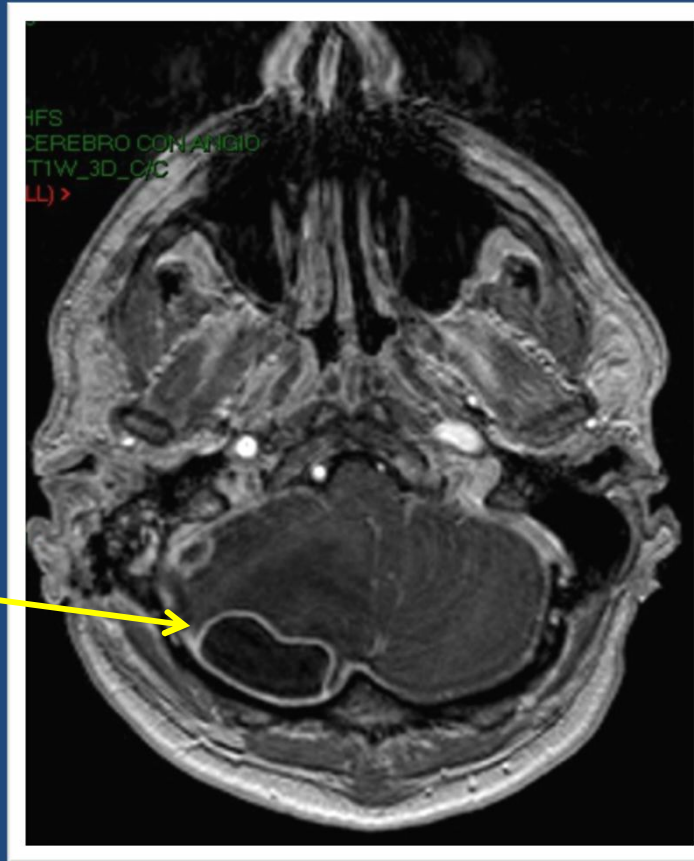
Lesiones solitarias o múltiples intracraneales con realce periférico e hipointensidad central en secuencias potenciadas en T1 con contraste para-magnético. El realce anular puede ser lineal, grueso o irregular, excluyendo los realces nodulares o sólidos.

Existen múltiples patologías del SNC que pueden presentar un patrón de "realce en anillo", una de ellas es la infecciosa.



Empiema o absceso subdural

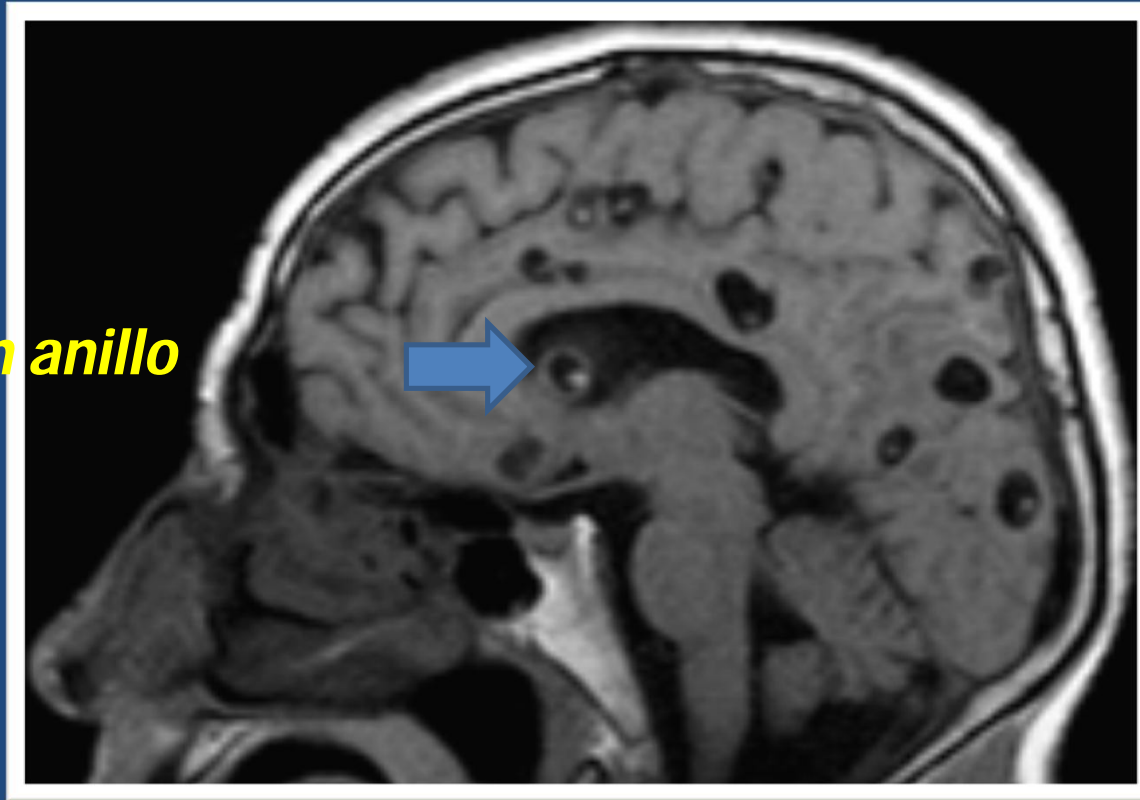
Realce en anillo



Axial T1 con gadolinio. Se evidencia colección extra-axial en fosa posterior, para sagital derecha, hipo-intensa, que provoca efecto masa y edema perilesional en hemicerebelo derecho, presenta realce periférico a la inyección del contraste para-magnético.

Neuro-cisticercosis

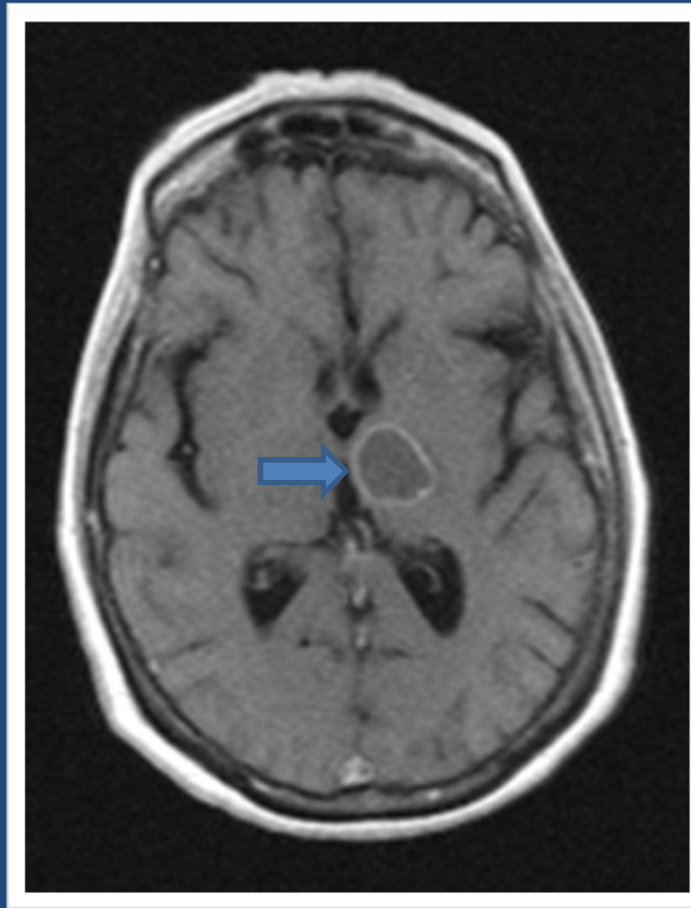
Realce en anillo



Sagital T1 con gadolinio. Múltiples imágenes hipo-intensas con realce periférico a la inyección del medio de contraste para-magnético, en su interior presentan pequeño nódulo mural sugestivo de Neuro-cisticercosis, en topografía supra-tentorial fronto- parieto-occipital, cuerpo calloso y tercer ventrículo.

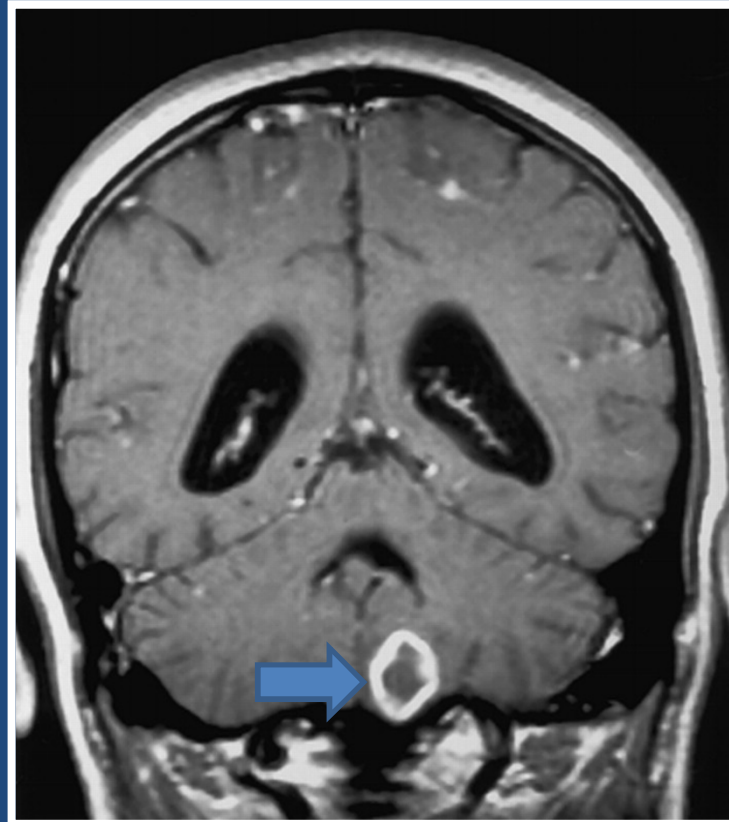
Toxoplasmosis

Realce en anillo



Axial T1 con gadolinio. En la región talámica izquierda se evidencia imagen hipo-intensa que presentan realce periférico, lineal, de fino espesor, pos inyección del contraste EV, en paciente HIV, sugestivo de toxoplasmosis.

Histoplasmosis

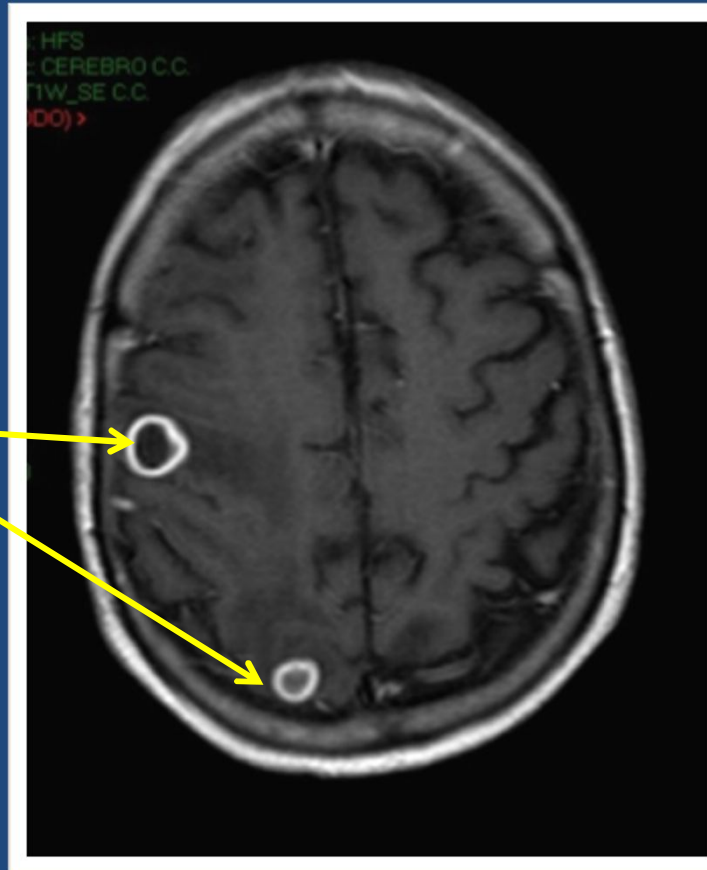


Realce en anillo

Coronal T1 con gadolinio. En topografía de la amígdala cerebelosa izquierda se evidencia imagen hipo-intensa con un realce periférico a la inyección del contraste para-magnético, asociado a múltiples imágenes micro nodulares en el espacio aracnoideo de surcos corticales en ambos hemisferios cerebrales .

Nocardia

Realce en anillo



Axial T1 con gadolinio. Se evidencian dos imágenes hipo-intensa, cortico subcorticales, Fronto-parietal derecho, con edema perilesional, presentan realce periférico post-inyección del contraste EV.

Conclusión

El "***realce en anillo***" es un patrón de imagen característico a diferentes etiologías. En combinación con los antecedentes clínicos y epidemiológicos de los pacientes, es una herramienta que orienta y aproxima a un diagnóstico de certeza.