

# Senos Paranasales: importancia imagenológica de sus variantes anatómicas



Garro FM, Paulazo C, Castrillón ME  
Hospital Italiano de Córdoba

# Introducción:

- La anatomía de los SPN se presenta con múltiples variantes, que pueden ser factor predisponente de enfermedad rinosinusal.
- Dichas variantes, pueden ser reparos de gran utilidad en cirugías endoscópicas.
- Debido a esto, su detección y descripción en el informe, es útil para programar cirugías y prevenir complicaciones.

# Objetivos:

- Mostrar las variantes anatómicas de los SPN en TC de pacientes atendidos en el Servicio de Diagnóstico por Imágenes del Hospital Italiano de Córdoba.

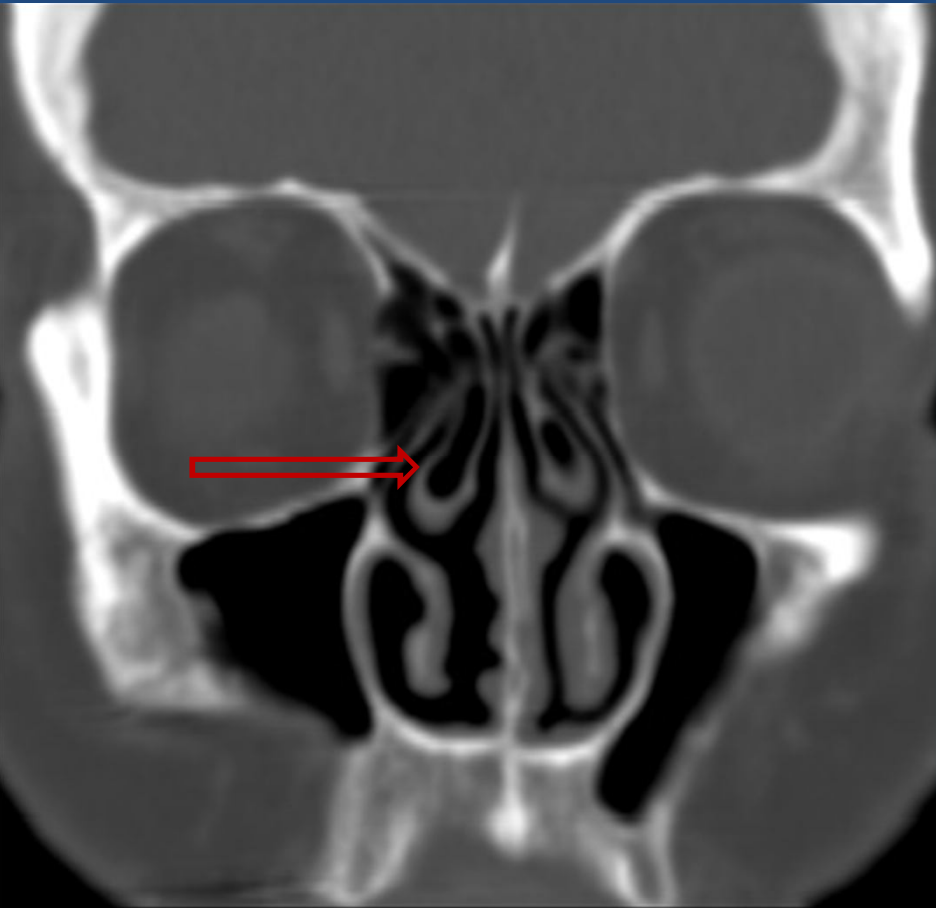
## Revisión del tema:

- En nuestra Institución se identificaron múltiples variantes anatómicas de los SPN en TC, que frecuentemente no son informadas por los radiólogos.
- Variantes anatómicas: concha bullosa, desviación del tabique nasal, cornete medio paradojal, bulla etmoidal gigante, celda de Haller, desviación de la apófisis unciforme y posición baja del techo del etmoides.

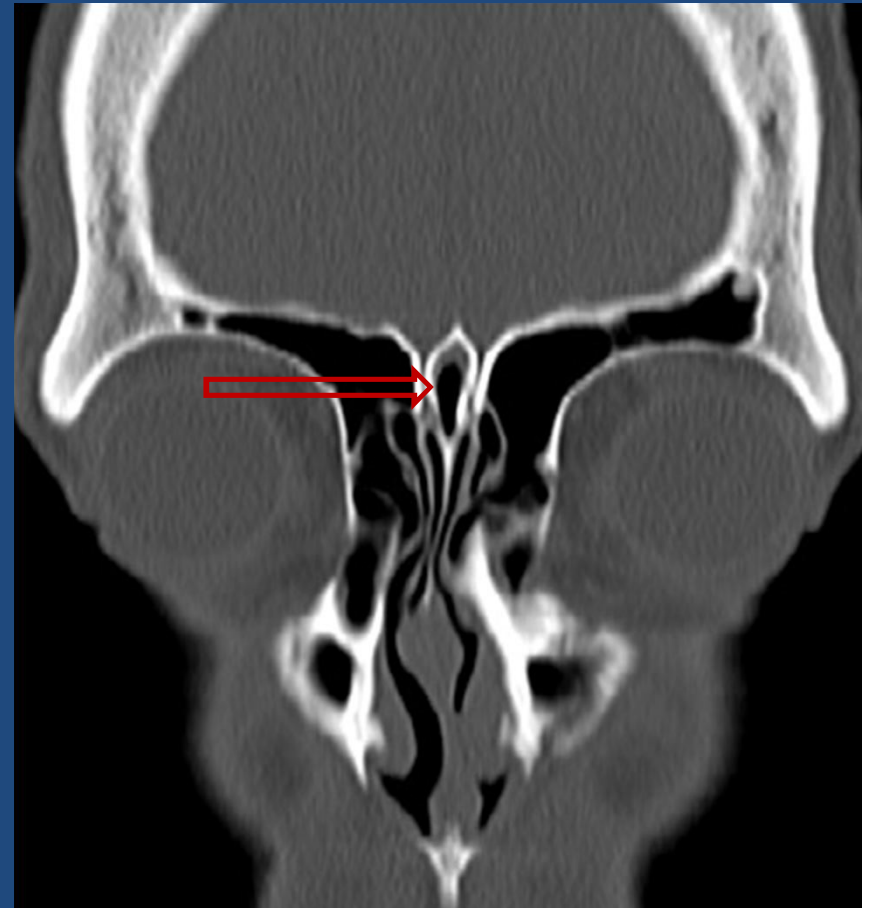
# Revisión del tema:

- Favorecen a sinusitis crónica recidivante: neumatización de la apófisis unciforme, hipertrofia de la bulla etmoidal y cornete medio paradojal o neumatizado.
- Favorecen a complicaciones post-quirúrgicas: neumatización de la apófisis clinoides, asimetría del techo etmoidal, etc.
- Las complicaciones post-quirúrgicas relacionadas con variación anatómica son la fístula de LCR, hemorragias, lesiones orbitarias y ópticas.

## Variantes anatómicas más frecuentes:



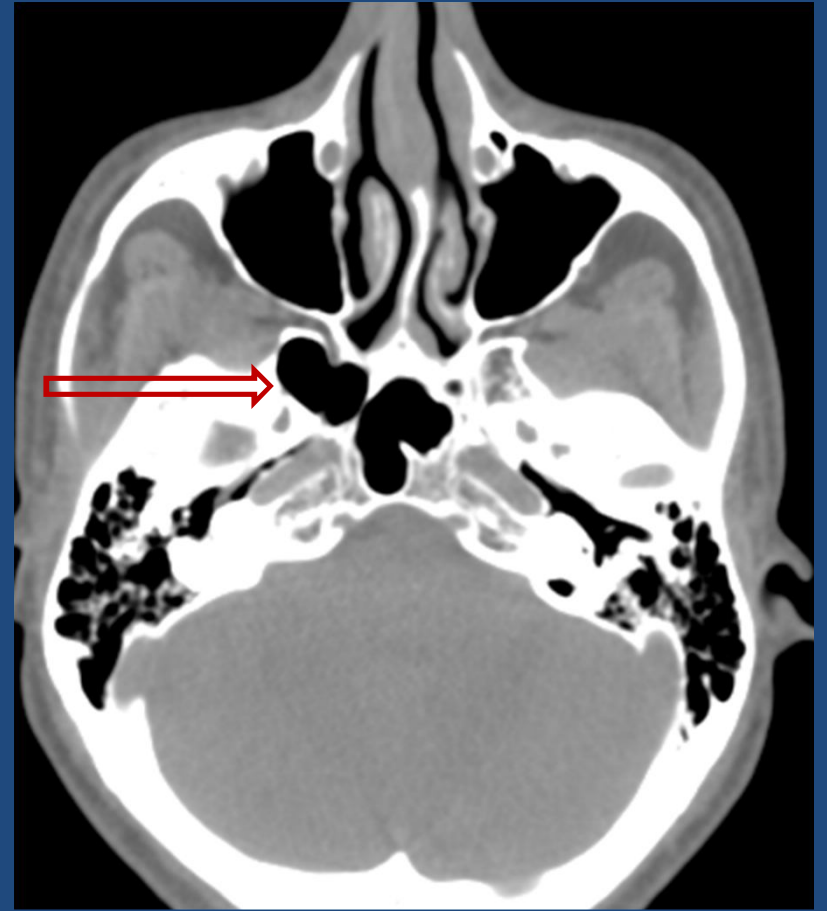
Neumatización del cornete medio o concha bullosa



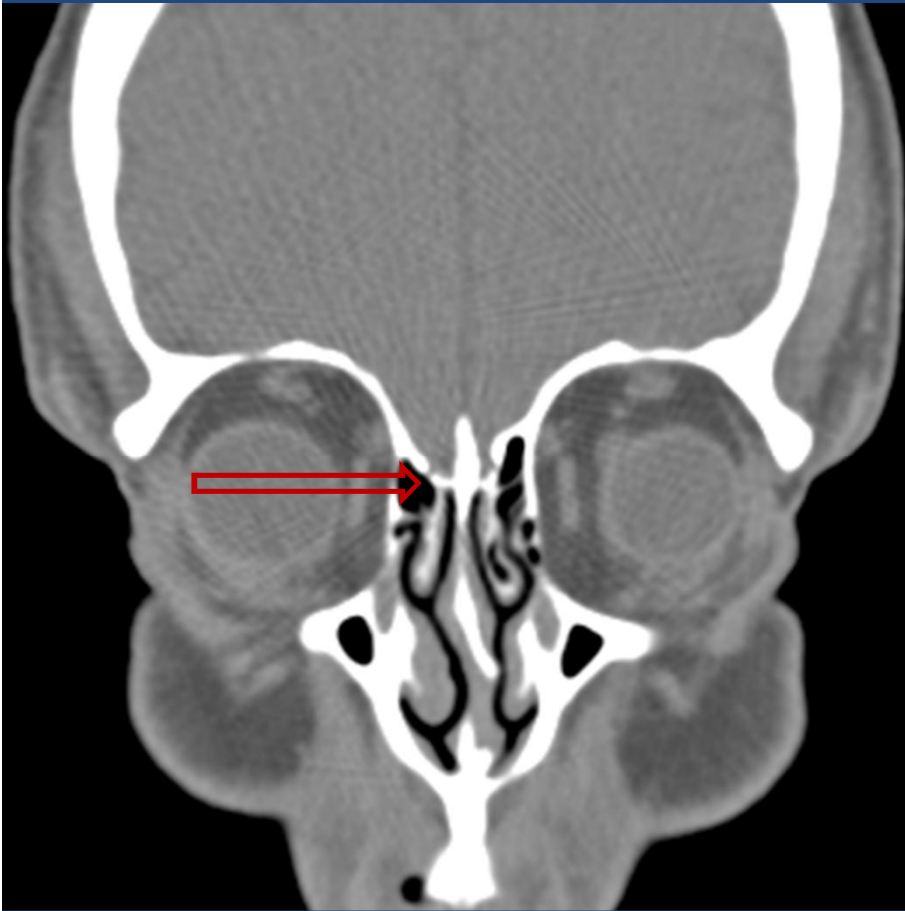
Neumatización de la apófisis Crista Galli



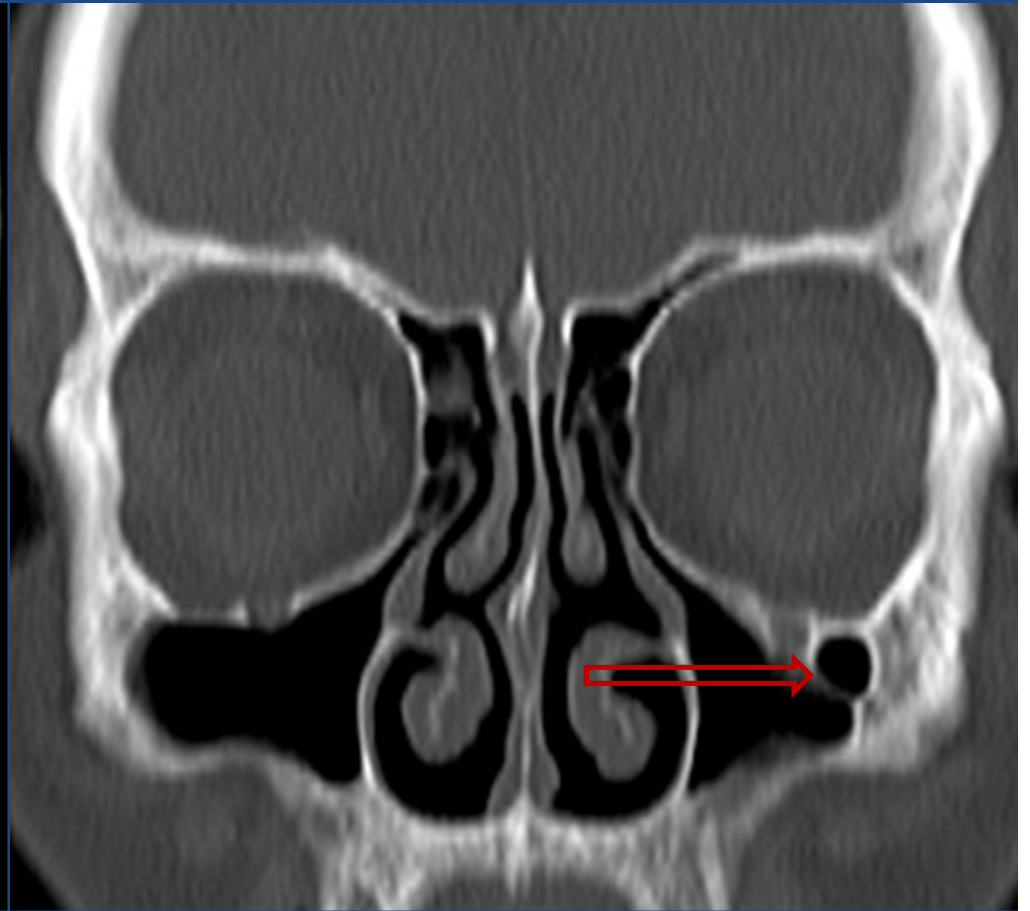
Desviación del tabique nasal hacia la Izquierda, con presencia de espolón óseo



Neumatización del ala del esfenoides

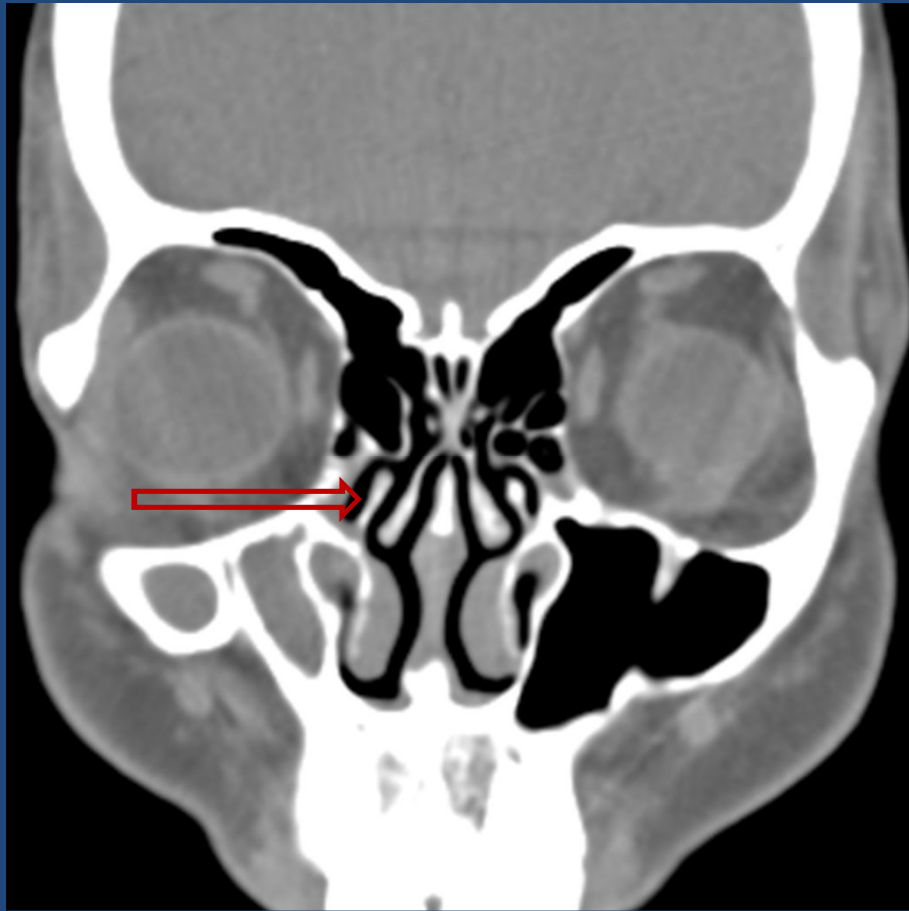


Techo etmoidal bajo



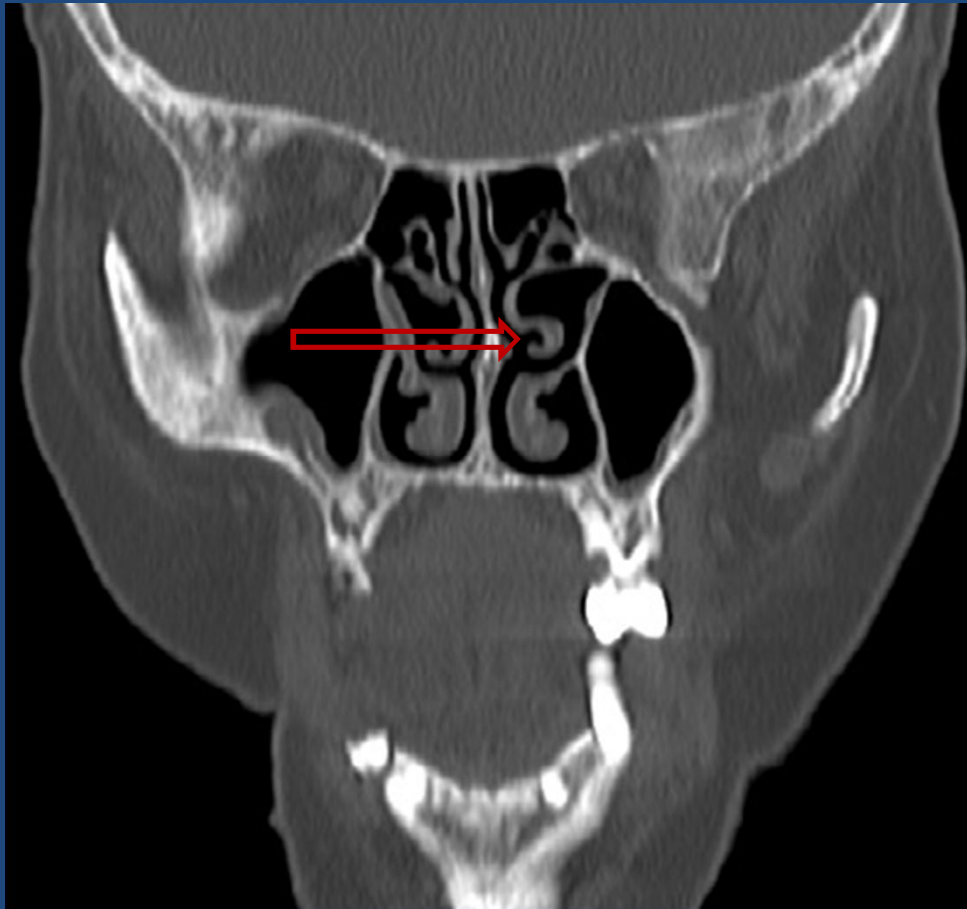
Cedilla infraorbitaria de Haller



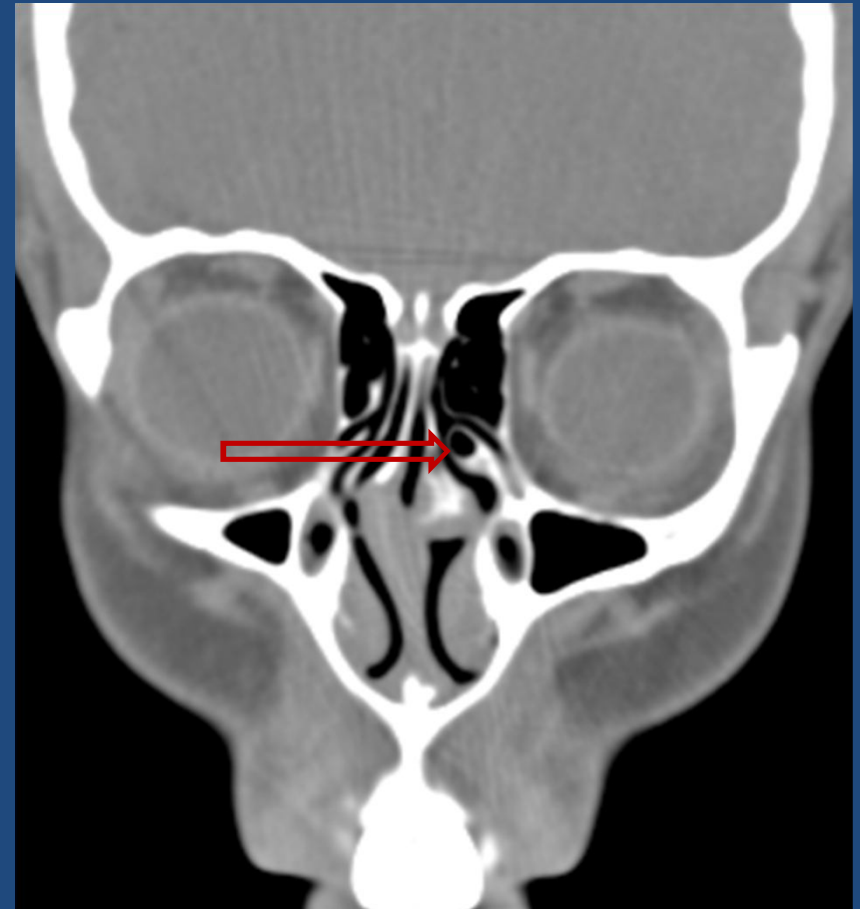


Apófisis unciforme larga

## Variantes que predisponen a sinusitis crónica:

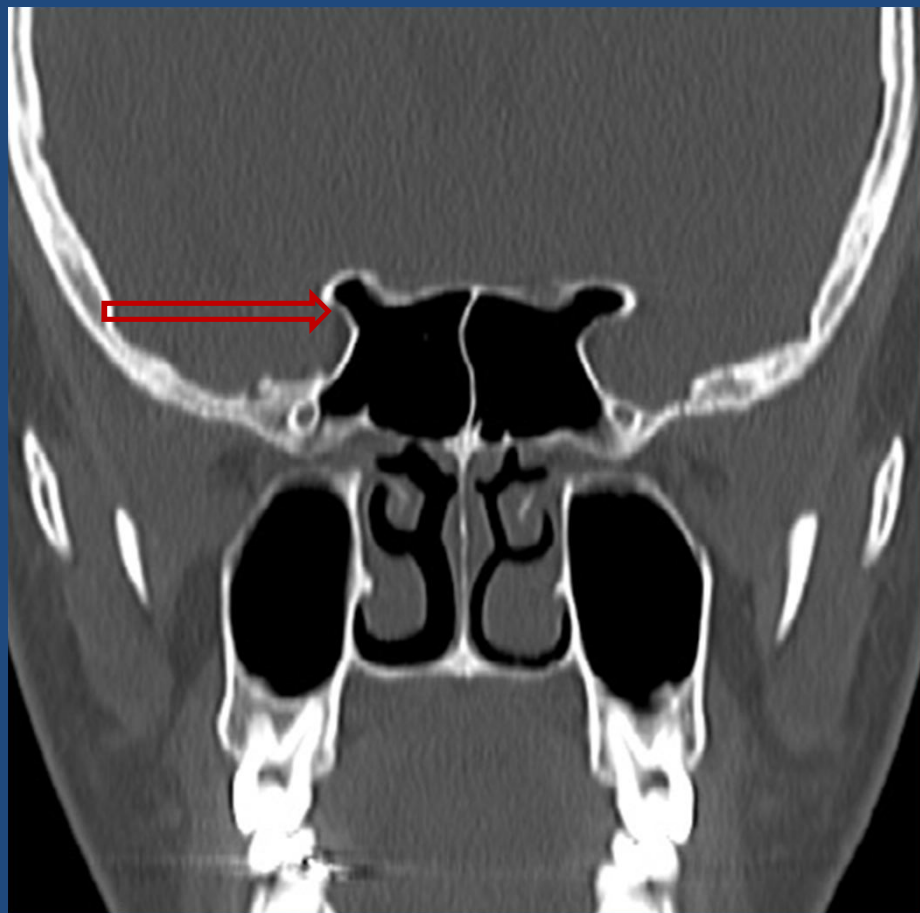


Cornete medio paradojal

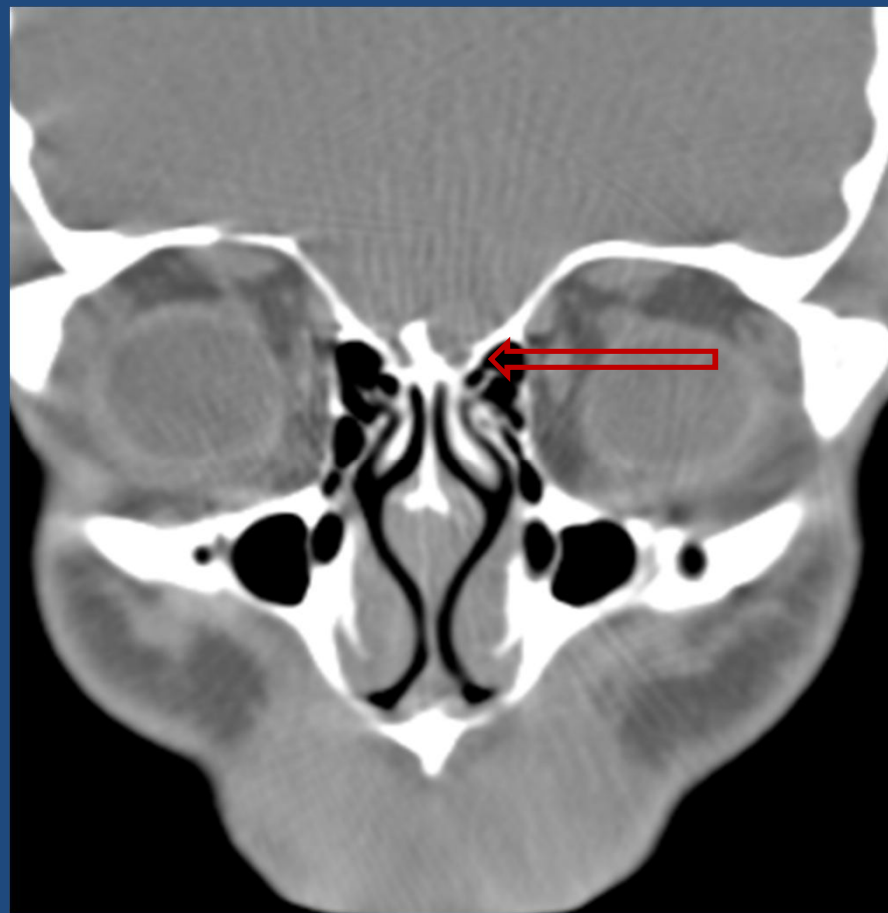


Neumatización apófisis unciforme

## Variantes que favorecen a complicaciones post-quirúrgicas:



Neumatización de las apófisis clinoides



Techo etmoidal bajo

# Conclusión:

- La identificación de las variantes anatómicas de los SPN en TC, es sumamente importante.
- Algunas variantes anatómicas pueden predisponer a sinusitis crónica y otras favorecer a complicaciones post-quirúrgicas, si no se las comunica previamente al cirujano.
- Debería ser rutina en cualquier TC su información sistemática.

# Bibliografía:

- Marsot-Dupuch K et Genty E. Les Variantes Anatomiques Des Sinus De La Face. J Radiol 2003; 84: 357-367
- Perez-Piñas I, Sabaté J, Carmona A, Catalina-Herrera C and Jiménez-Castellanos J. Anatomical variations in the human paranasal sinus region studied by CT. 2000; 197: 221-227.
- Saunders N, Birchall M, Armstrong S, Killingback N and Singh D. Morphometry of Paranasal Sinus Anatomy in Chronic Rhinosinusitis. Arch Otolaryngol Head Neck Surg 1998;124: 656-658.