

Mastitis Granulomatosa Idiopática.

Autores: Dres. Sassano, A; Villarroel, G.
Hospital Gral de agudos Dr. I. Pirovano.
Buenos Aires, Argentina.

INTRODUCCION

La mastitis granulomatosa idiopática (MGI) es un proceso inflamatorio mamario benigno infrecuente, cuyo diagnóstico es poco habitual debiéndose hacer el diagnóstico diferencial con el cáncer de mama.

OBJETIVO

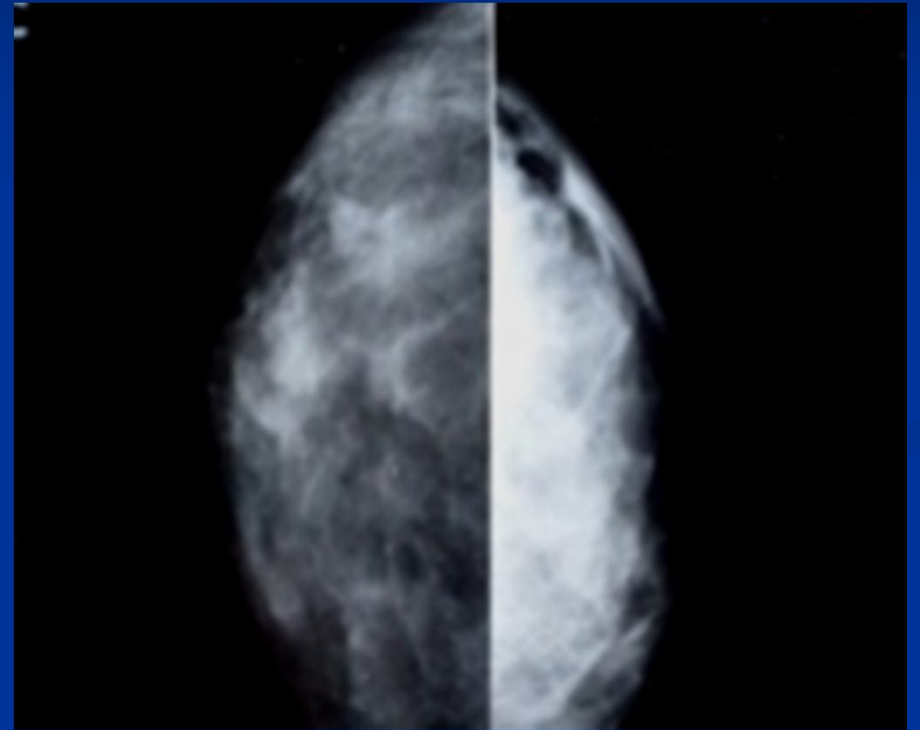
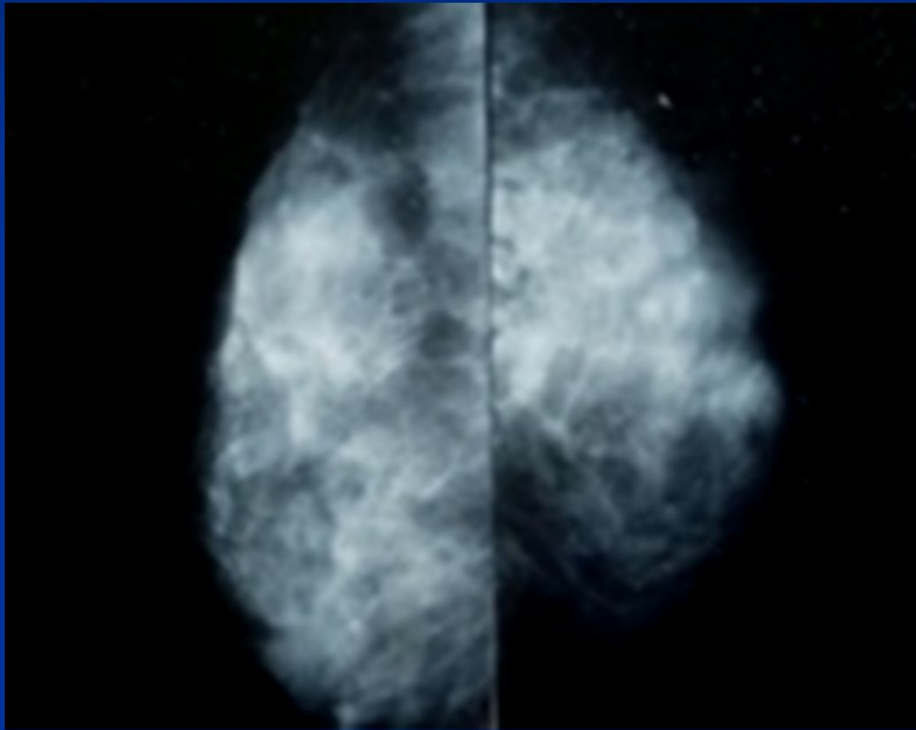
Describir los hallazgos clínicos, imagenológicos de la MGI y su importancia en el diagnóstico diferencial con el cáncer de mama.

REVISIÓN DE TEMA

Enfermedad inflamatoria benigna de la mama que afecta mayormente a mujeres en edad fértil. Frecuentemente se asocia al posparto y lactancia. La lesión se presenta después de algunos meses, hasta ocho años posteriores a la última gestación. Por la rareza de esta patología y a la ausencia de manifestaciones específicas para su diagnóstico, se requiere un alto grado de sospecha.

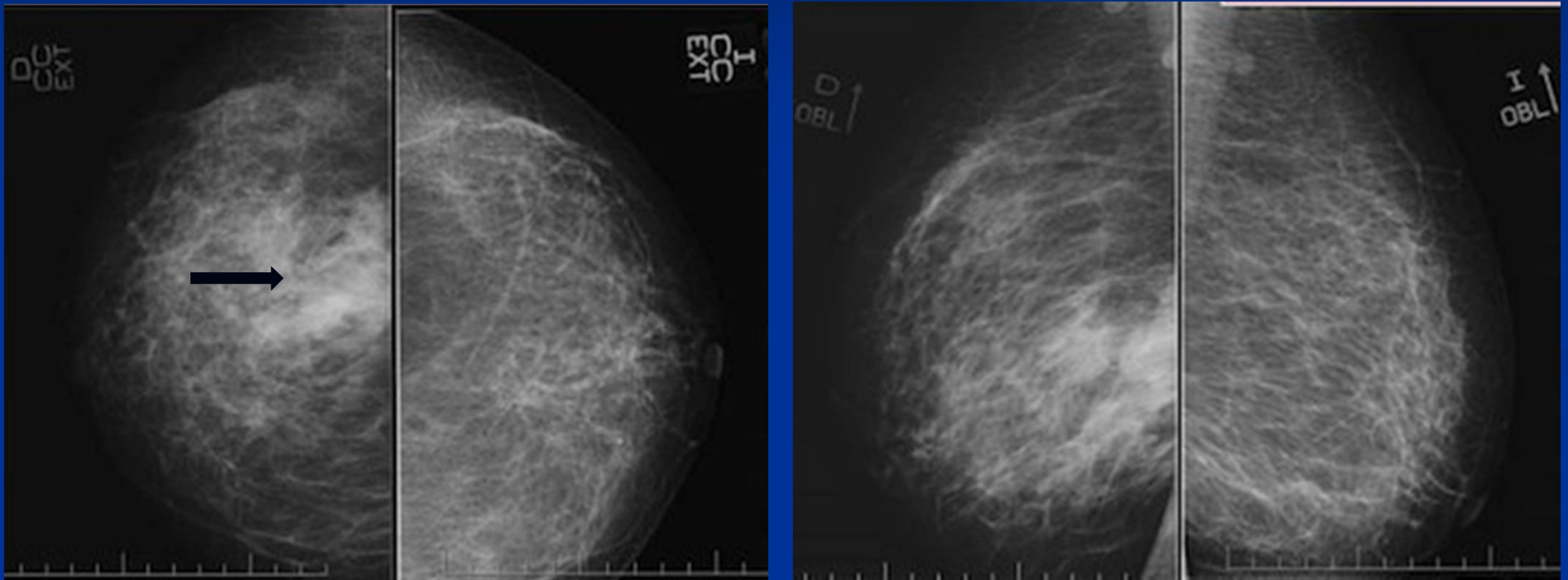
Etiología desconocida. La MGI puede simular clínica y radiológicamente un carcinoma mamario, por lo cual es preciso contar con el estudio histopatológico.

Mamografía



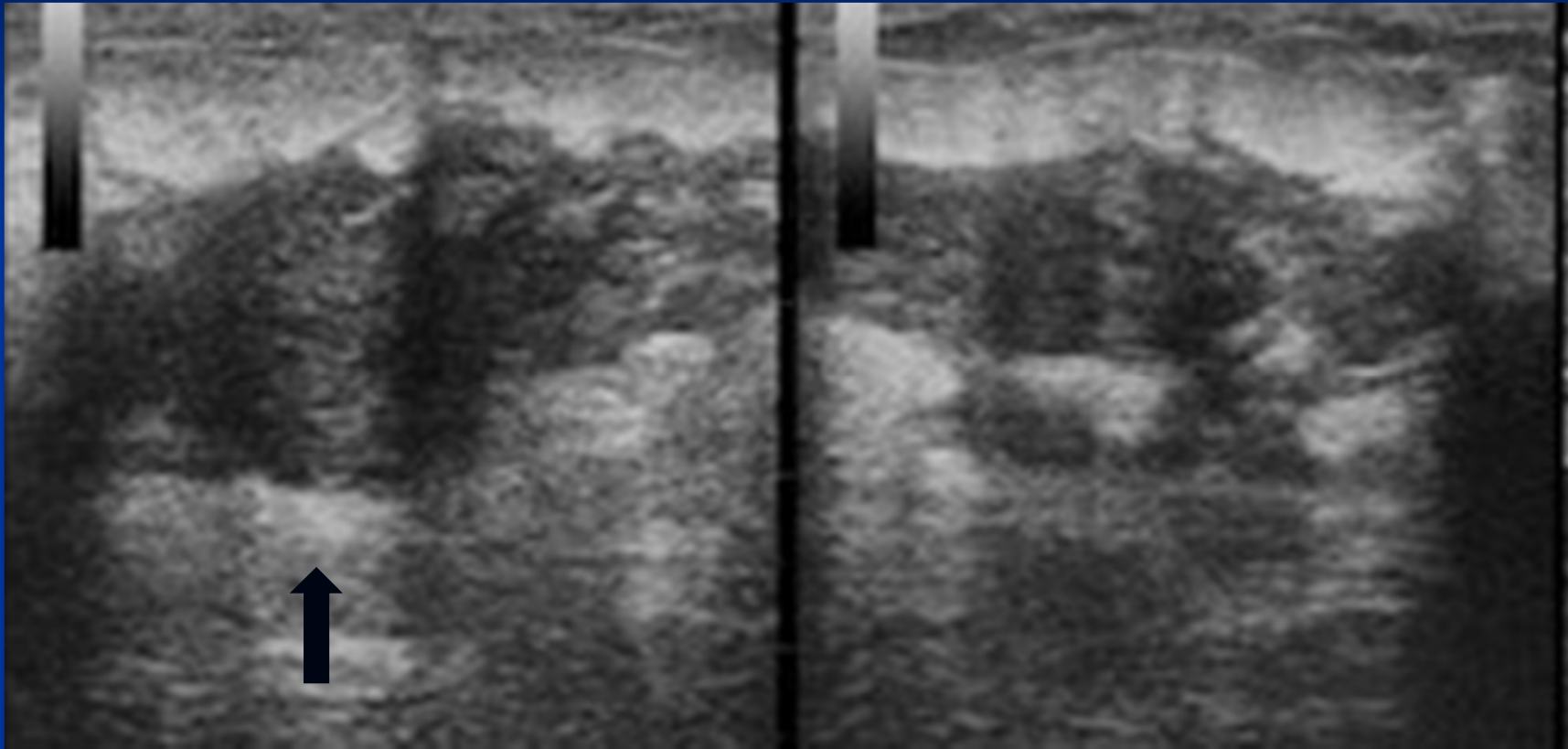
Mamas asimétricas con retracción del parénquima y aumento de la densidad del CSE de MI y engrosamiento del plano cutáneo.

Mamografía



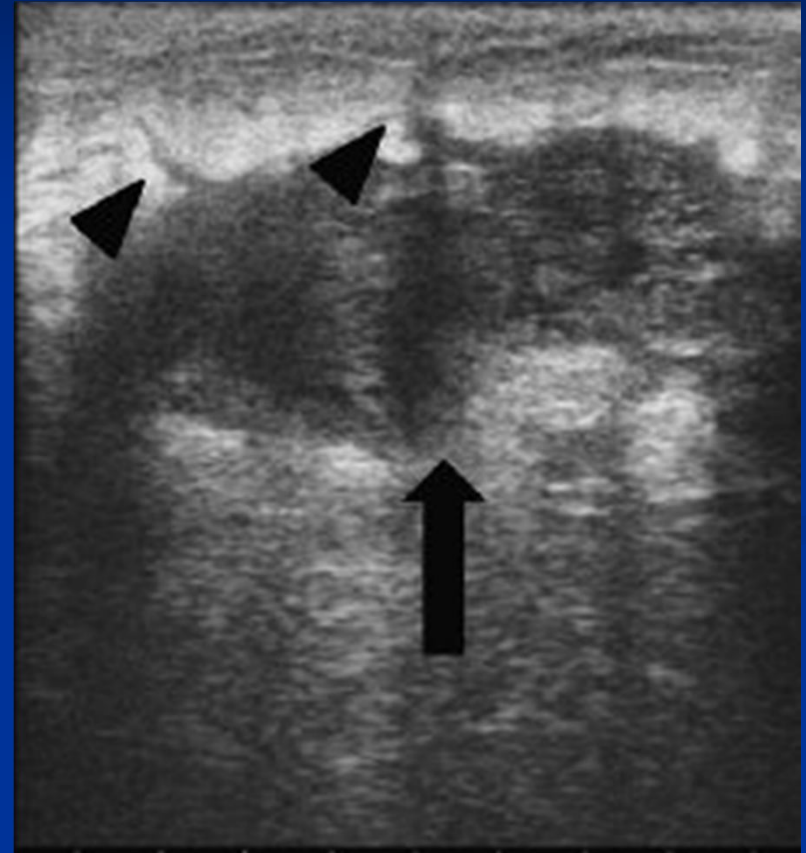
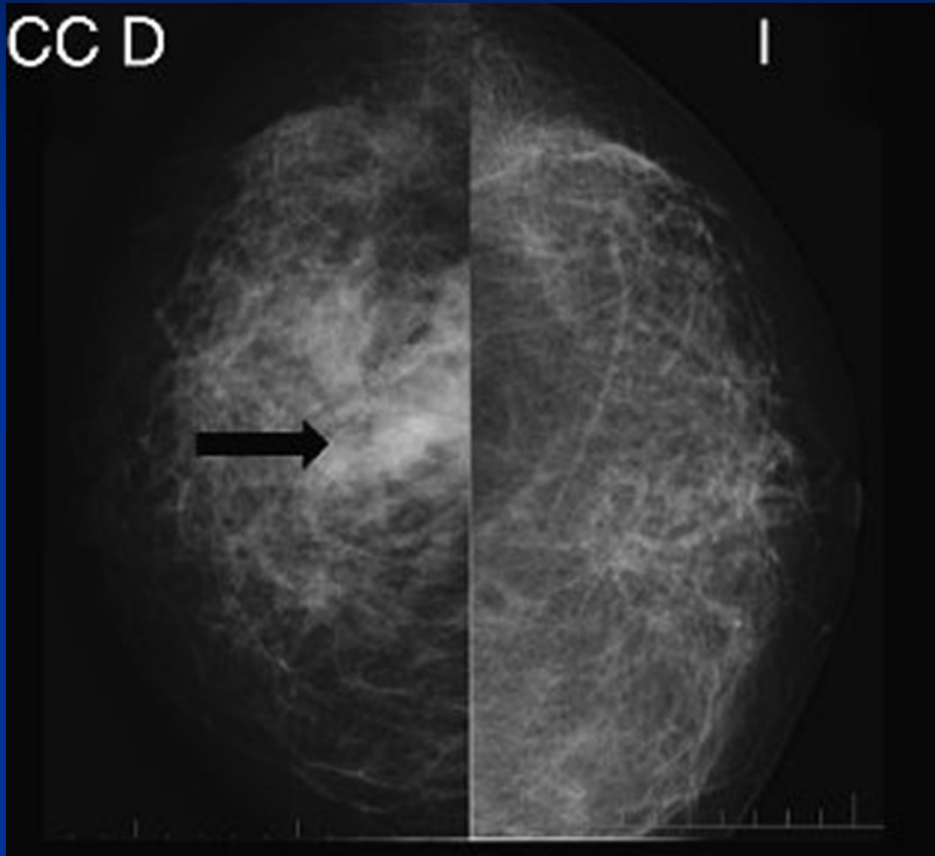
Asimetría de densidad en región media profunda de MD.

Ecografía



Formación hipoecogénica de patrón mixto de contornos irregulares, que presenta áreas líquidas con ecos internos.

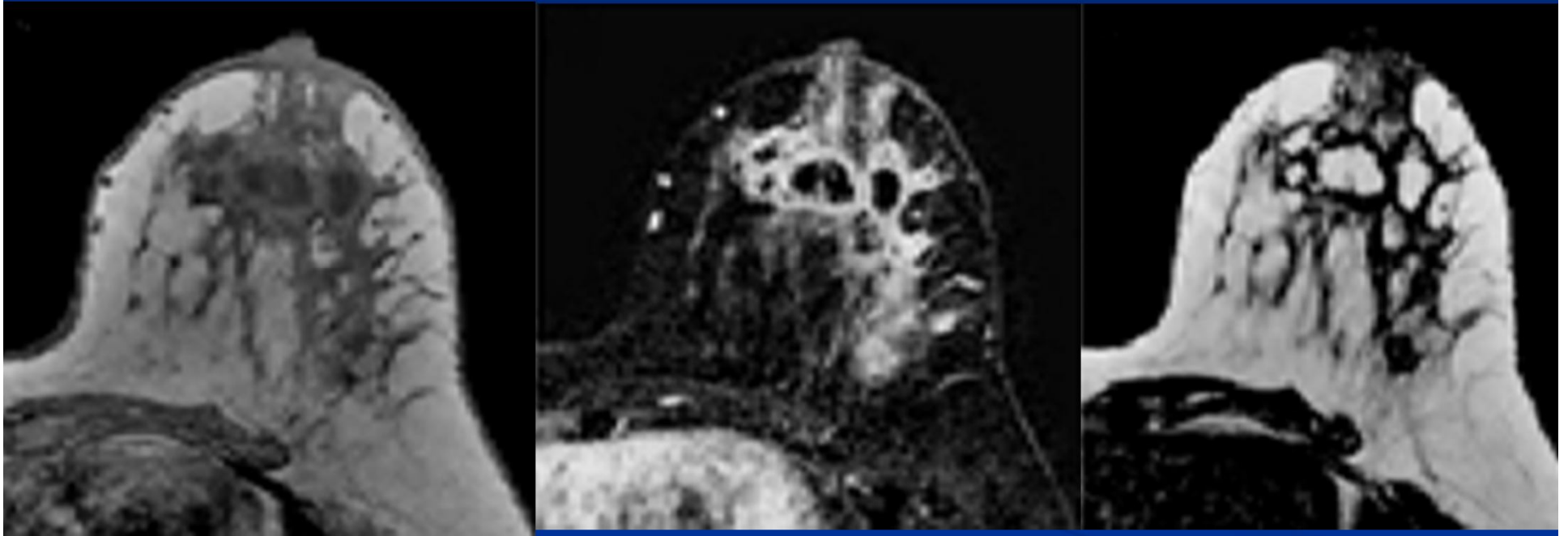
Mamografía - Ecografía



Mamografía: asimetría de densidad y distribución del parénquima glandular en el plano profundo de MD.

Ecografía: masa hipoecogenica mal definida con refuerzo acústico de los planos posteriores.

RMN

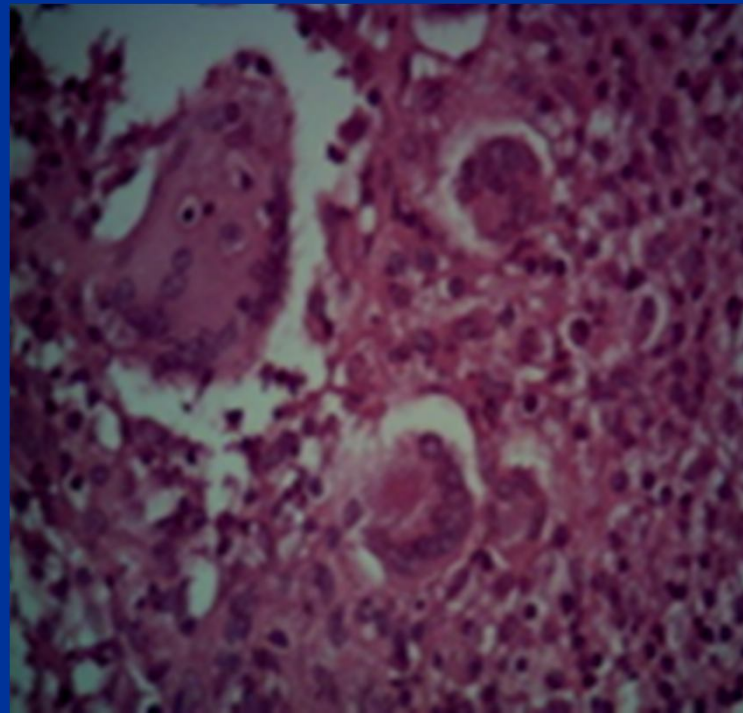


T1 con cte, supresión grasa y sustracción: asimetría de captación en región retroareolar CSE de MI con zonas necróticas y quísticas en su interior.

T2: tumoración en CSE de MI, engrosamiento de piel y liquido intramamario.

Anatomia patologica

Infiltrado inflamatorio mixto con histiocitos y células gigantes multinucleadas. No se visualiza proliferación atípica.



CONCLUSION

La Mastitis Granulomatosa Idiopática es una entidad patológica poco conocida de difícil diagnóstico. Debido a que el cuadro clínico y los métodos de imágenes son poco característicos, es importante la sospecha clínica ante una tumoración palpable en paciente joven en edad fértil, en postparto y lactancia. El diagnóstico definitivo se establece por hallazgos histopatológicos.

Bibliografia

- Imoto S, Kitaya T, Kodama T, Hasebe T, Mukai K. Idiopathic granulomatous mastitis: Case report and review of the literature. *Jpn J Clin Oncol* 1997; 27: 274-277.
- Azlina AF, Ariza Z, Arni T, Hisham AN. Chronic granulomatous mastitis: Diagnostic and Therapeutic Considerations. *World J Surg* 2003; 27: 515-518.
- Tse GMK, Poon CSP, Law BKB, Pang LM, Chu WCW, Ma TKF. Fine needle aspiration cytology of granulomatous mastitis. *J Clin Pathol* 2003; 56: 519-521.
- Verfaillie G, Breucq C, Sacre R, Bourgain C, Lamote J. Granulomatous lobular mastitis: a rare chronic inflammatory disease of the breast which can mimic breast carcinoma. *Acta Chir Belg* 2006; 106: 222-224.
- Fu-Hsiung S, Shu-Chen L, Jeng-Hung S, Dar-Shin C, Lou MA. Idiopathic granulomatous mastitis: a case successfully treated with a minimum dose of a steroid. *Chang Gung Med J* 2005; 28: 431-434.
- Tuli R, O'Hara B, Hines J, Rosenberg A. Idiopathic granulomatous mastitis masquerading as carcinoma of the breast: a case report and view of the literature. *International Seminars in Surgical Oncology* 2007; 4: 21.