

Signo de las astas de toro

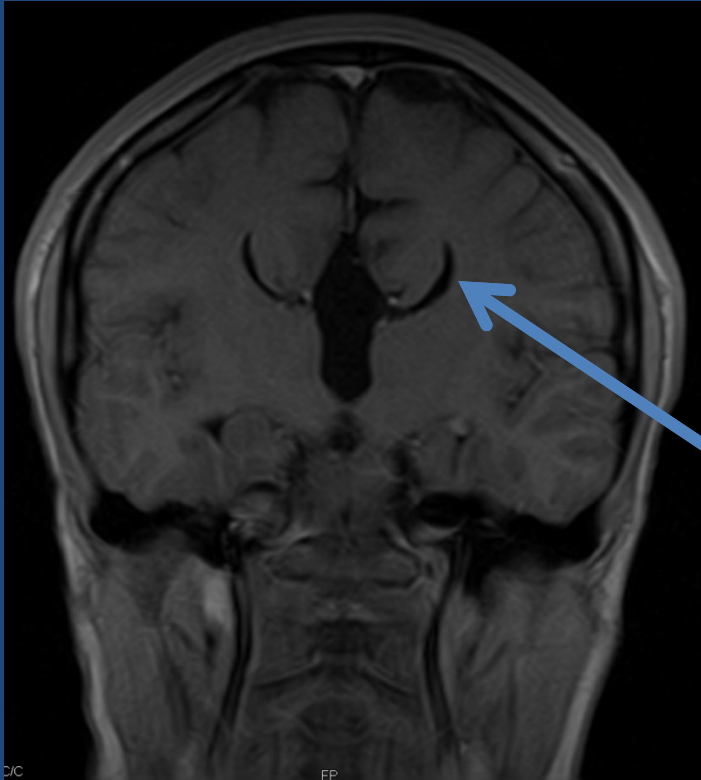


El signo se observa en la agenesia del cuerpo calloso en planos coronales. Los ventrículos laterales se encuentran separados y paralelos. También se lo puede denominar como “tridente” “casco de vikingo” “cabeza de ratón”.

Hospital El Cruce, Florencio Varela. Buenos Aires

Autores: Hinojosa Grover R3, D'Agostino Silvana V. R2, Calvo María Soledad R1

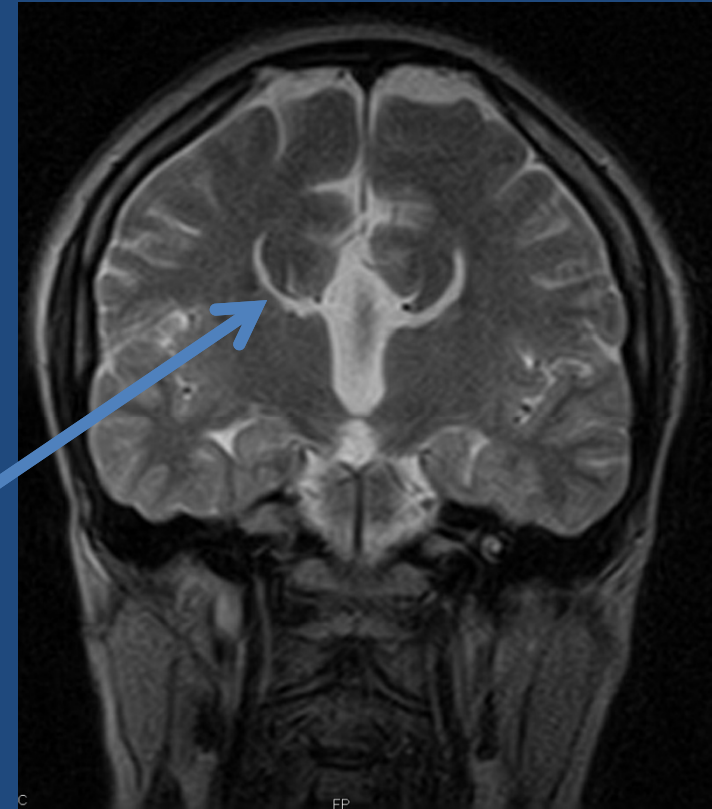
Signo de las astas de toro



RM T1 coronal con contraste



Astas de
toro



RM T2 coronal

Signo de las astas de toro



La agenesia del cuerpo calloso es la malformación mas frecuente del SNC. Generalmente es detectada en la primera infancia. Hasta un 25% de casos se asocia a síndromes, cromosomopatías, trastornos metabólicos, infecciones por toxoplasma y rubéola.

Bibliografía:

1. Disgenesia callosa. Diagnóstico por Imágen: Cerebro 2da Ed. Osborn Anne G et al. 2011.
2. Hetts S. et al. Anomalies of the Corpus Callosum: An MR Analysis of the Phenotypic Spectrum of Associated Malformations. AJR:187, November 2006.
3. Anomalías congénitas supratentoriales. Neurorradiología. Castillo Mauricio 2004.