



# Signo del Borde Incompleto

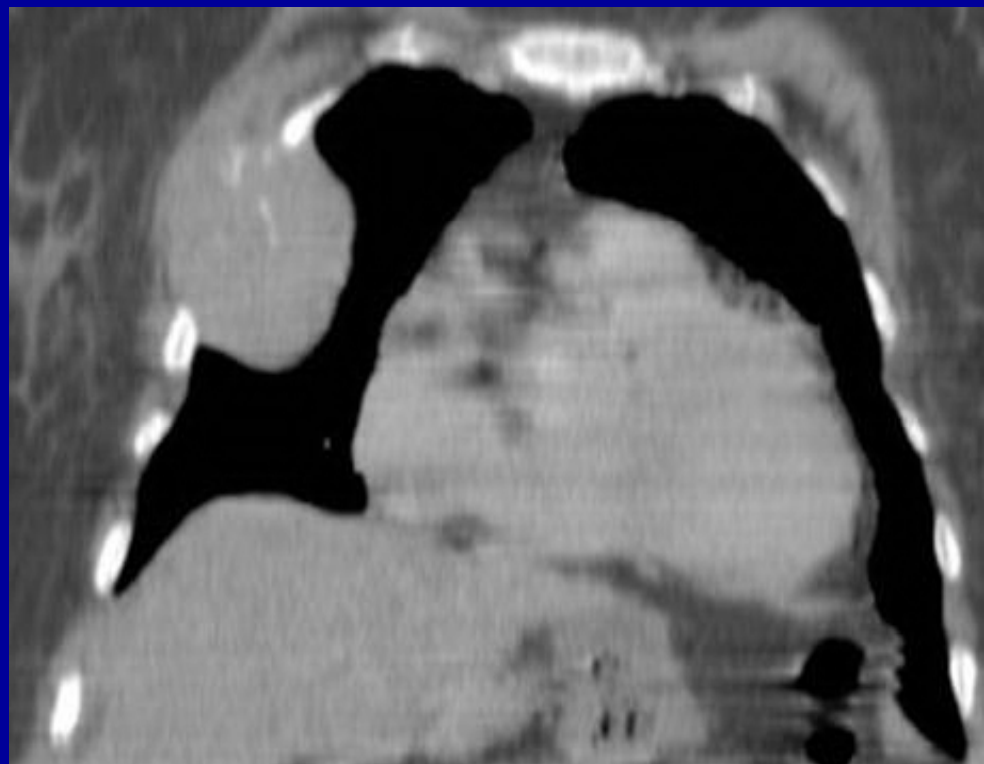
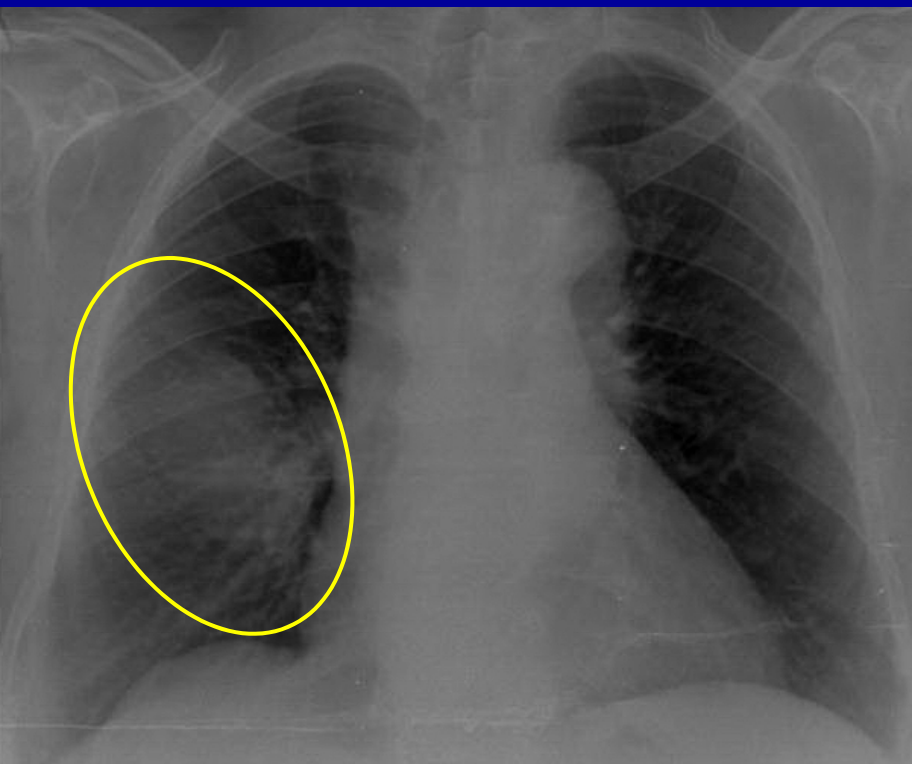
Hospital Italiano de Córdoba

Residentes: Molón Nancy , Carabajal M. Elena , Jiménez Elar , Sáez M. Florencia, Giordano M. Eugenia, Herrera Cecilia, Cura Bettiana, Cáceres Carina, Oscar Puente, Ceballos Joaquín.

Cuando una masa posee uno de sus bordes poco definidos es lo que se denomina el “signo del borde incompleto” y su importancia radica en que a veces puede simular una lesión parenquimatosa pulmonar.



# Signo del Borde Incompleto



Rx tórax F se observa masa con bordes inferiores poco definidos “signo del borde incompleto”

TC vista coronal confirma el origen extrapulmonar



# Signo del Borde Incompleto

El carácter incompleto del borde de una lesión es debido al hecho que en el sitio de anclaje de la masa a la pared , la opacidad de los tejidos blandos se funden y no permite ningún contraste radiográfico.(Signo de la silueta)

Mark S.. Radiologic Signs in Thoracic Imaging: Case-Based Review and Self Assessment Module. AJR:2009; 192

Ellis R. Incomplete border sign of extrapleural masses. JAMA 1977; 237:2748