



# Signo del Diente Molar

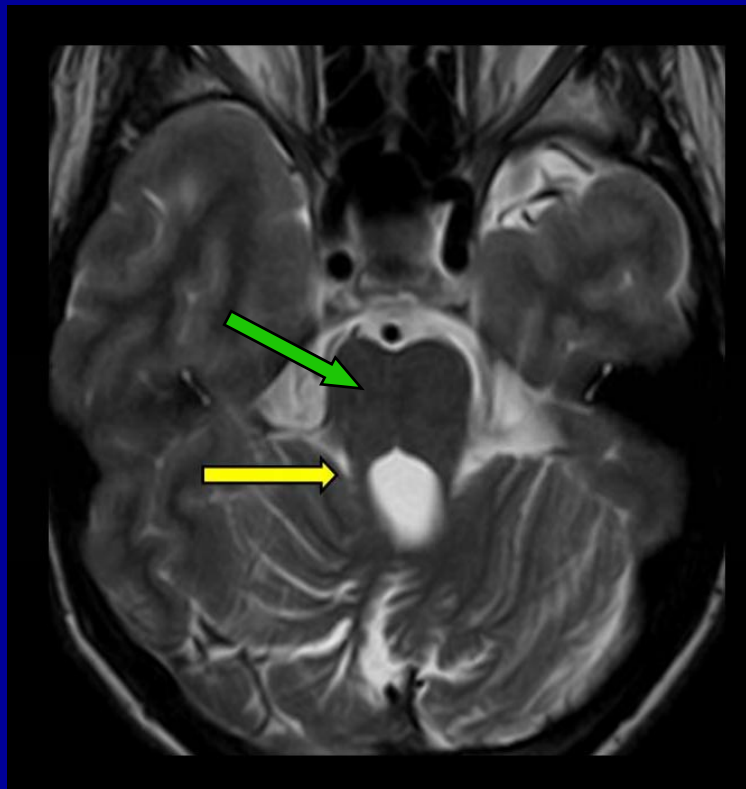
Hospital Italiano de Córdoba

Residentes: Molón Nancy , Carabajal M. Elena , Jiménez Elar, Sáez M. Florencia , Giordano M. E, Herrera Cecilia, Cura Bettiana, Cáceres Carina, Puente Oscar, Ceballos Joaquín.

En RM los pedúnculos cerebelosos superiores paralelos, aumentados de tamaño y con orientación horizontal que junto a la unión puente-mesencéfalo elongada producen una imagen de diente molar.



# Signo del Diente Molar



Flecha verde señala tronco encefálico dilatado y flecha amarilla pedúnculos cerebelosos superiores dilatados que imitan a un diente molar.



# Signo del Diente Molar

Anomalía del rombo- encéfalo relacionado con el Síndrome de Joubert, caracterizado por:

- Hipoplasia del vermis cerebelosos
- Pedúnculos cerebelosos superiores gruesos y horizontales, perpendiculares al tronco del encéfalo .
- Forma puntiaguda del 4° ventrículo en su porción anterior