



Signo del Acordeón

Hospital Italiano de Córdoba

Residentes: Molón Nancy , Carabajal M. Elena , Jiménez Elar, Sáez M. Florencia , Giordano M. Eugenia, Herrera Cecilia, Cura Betiana, Cáceres Carina, Puente Oscar, Ceballos Joaquín

Se produce cuando el contraste oral queda atrapado entre los pliegues de las haustras edematosas del colon.



Signo del acordeón

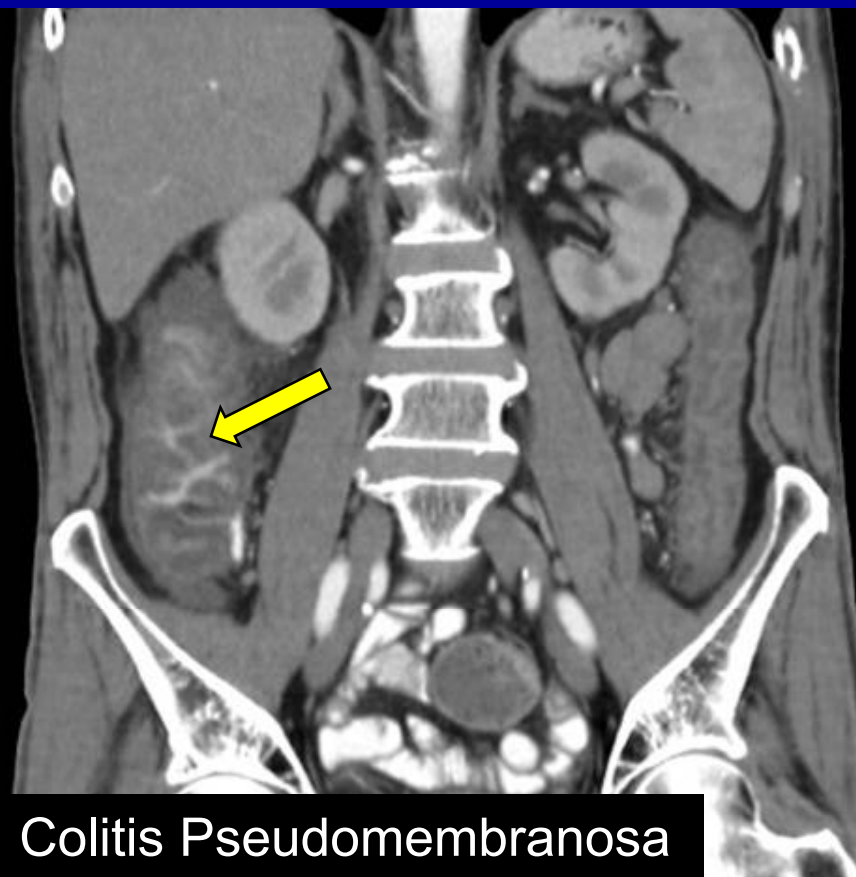


Fig 1: Edema submucoso (flecha amarilla) presente en el colon derecho.

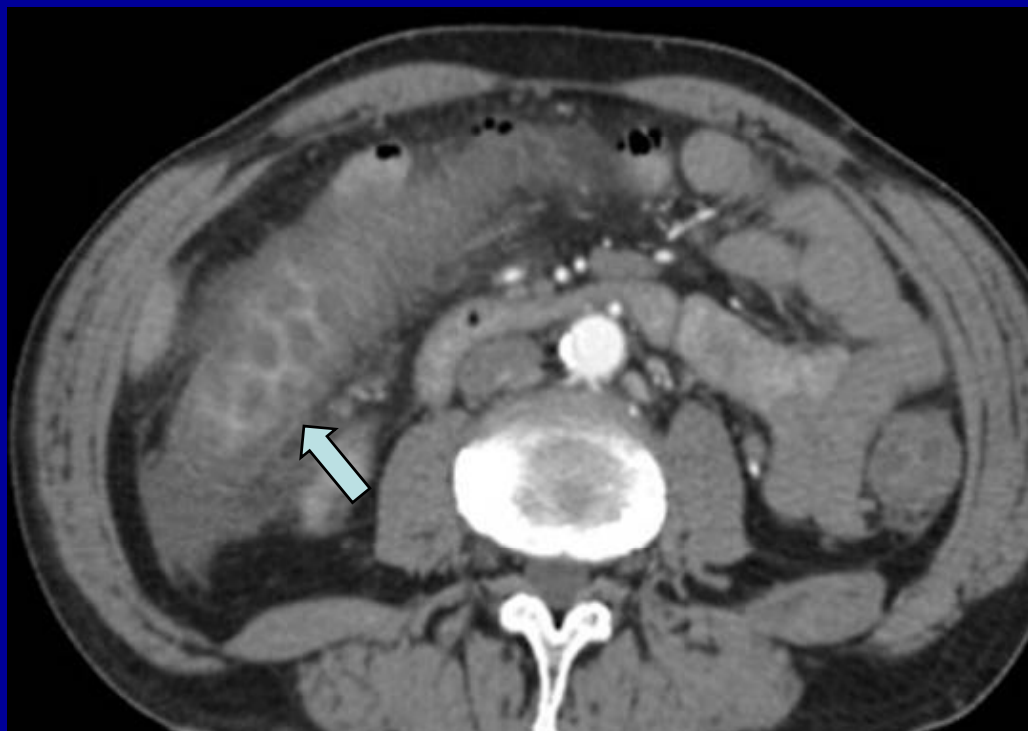


Fig 2: Material de contraste oral (flecha verde) se encuentra atrapado dentro de la luz.



Signo del acordeón

Este signo se describió en la colitis pseudomembranosa producida por *Clostridium Difficile*. Su apariencia en TC es un indicativo de edema severo o inflamación del colon .

Además se lo puede observar en colitis isquémica, enf. de Crohn o criptosporidiosis.

La correlación con los hallazgos clínicos y de laboratorio se debe realizar para determinar la causa exacta.

Radiology ,The Accordion Sign at CT: a Nonspecific Finding in Patients with Colonic Edema Michael Macari, Emil J.Balthazar, Alec J. Megibow.June 1999 Radiology, 211,743 -746