



Signo Toracoabdominal

Hospital Italiano de Córdoba

Residentes: Molón Nancy , Carabajal M. Elena , Jiménez Elar, Sáez M. Florencia , Giordano M. Eugenia, Herrera Cecilia, Cura Betiana, Cáceres Carina, Puente Oscar, Ceballos Joaquín.

Cuando una masa en la encrucijada toracoabdominal dibuja bien sus bordes por encima y por debajo del diafragma es torácica porque el aire que la rodea delimita sus contornos.



Signo Toracoabdominal

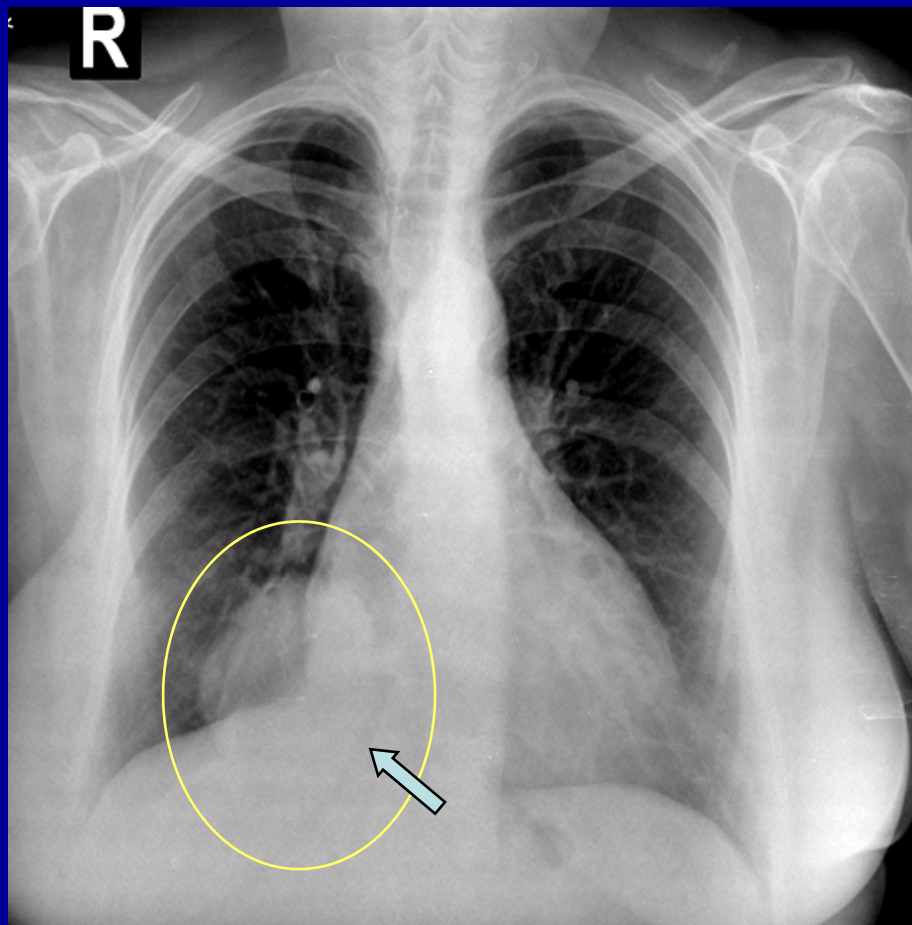


Fig 1: Tórax F masa (círculo amarillo) rodeada de aire que dibuja sus bordes (flecha verde) . Origen torácico

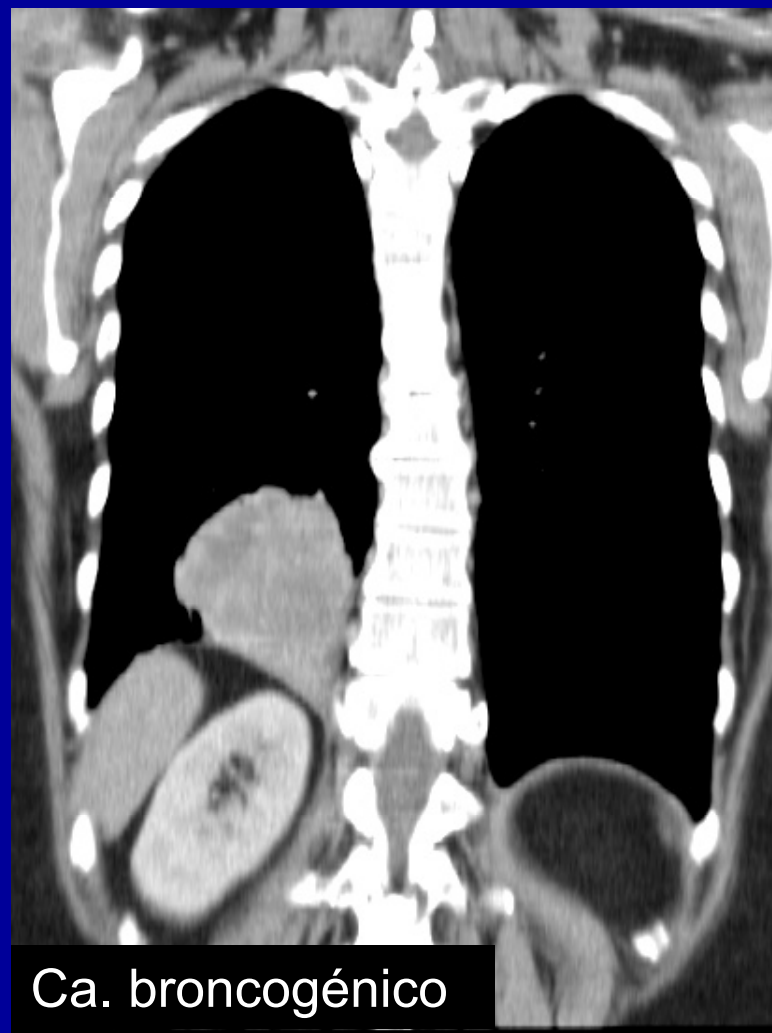


Fig 2: TC coronal que confirma su origen torácico



Signo Toracoabdominal

Es útil para determinar la localización de una masa
En la encrucijada toracoabdominal y se basa en la
aplicación del “signo de la silueta” descrito por
Felson:

“Cualquier lesión o estructura de densidad agua
en contacto con el corazón, diafragma o grandes
vasos, borrará su silueta. Si no está en contacto,
no se borrarán las siluetas”.

Felson B. Localización de las lesiones intratorácicas. En: Felson B, editor. Radiología torácica. Barcelona: Científico-Médica 1994. p. 2270.

Fraser RG, Paré JA, Paré PD, Fraser RS, Genereux GP. Roentgenologic signs in the diagnosis of chest disease. En: Fraser RG, Paré JA, Paré PD, Fraser RS, Genereux GP, editores. Diagnosis of diseases of the chest. Philadelphia: Saunders 2004. p. 458-694.