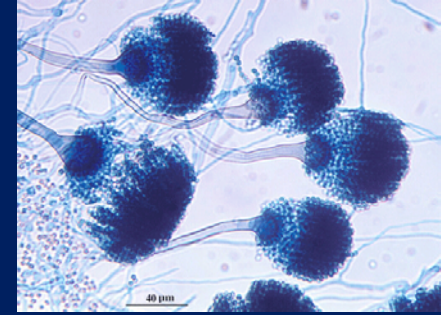




Signos radiológicos



SIGNO DEL AIRE CRECIENTE O EN MEDIA LUNA

CATEGORIA TORAX

INSTITUCION: Hospital Italiano de Buenos Aires

RESIDENTES: Lonegro Natalia, Lalanne Maria Alejandra, Difilipo Pablo, Posadas Natalia, Silva Jorge, Vargas Analia, Migliaro Matias, Joly Alberto, Garzon Irene.

Imagen cavitada en semiluna creciente en relación al parénquima infectado adyacente, que se observa en la etapa tardía de la aspergilosis pulmonar angioinvasiva como consecuencia de la necrosis pulmonar.

SIGNO DEL AIRE CRECIENTE O EN MEDIA LUNA



Aspergilosis pulmonar angioinvasiva(API)

Infección oportunista causada por el hongo *Aspergillus Fumigatus*

Huésped: pacientes inmunocomprometidos con neutropenia severa (CD4 < 50 cel/mm³).

Hallazgos radiológicos:

- Etapa temprana : "signo del halo" (opacidad en vidrio Esmerilado que rodea a los nódulos), el cual refleja un área de infarto hemorrágico y/o edema.
- Etapa avanzada: se produce la cavitación con el signo del aire creciente, el cual representa tejido necrótico separado del parénquima adyacente.
- El principal diagnóstico diferencial de la cavitación es el Micetoma. La API presenta cavitaciones múltiples en pulmón previamente sano con nódulo mural fijo. En cambio, el micetoma se origina en el contexto de una cavidad pulmonar antigua, en general es único y puede moverse libremente en esta.

BIBLIOGRAFIA

B H Thompson, W Stanford, J R Galvin and Y Kurihara. Varied radiologic appearances of pulmonary aspergillosis. November 1995 *RadioGraphics*, 15, 1273-1284.

Tomás Franquet, Nestor L. Müller, Ana Giménez, et al. Spectrum of Pulmonary Aspergillosis: Histologic, Clinical, and Radiologic Findings. *Radiographics* July 2001 21:4 825-837