



Concurso para Residentes Signos radiológicos



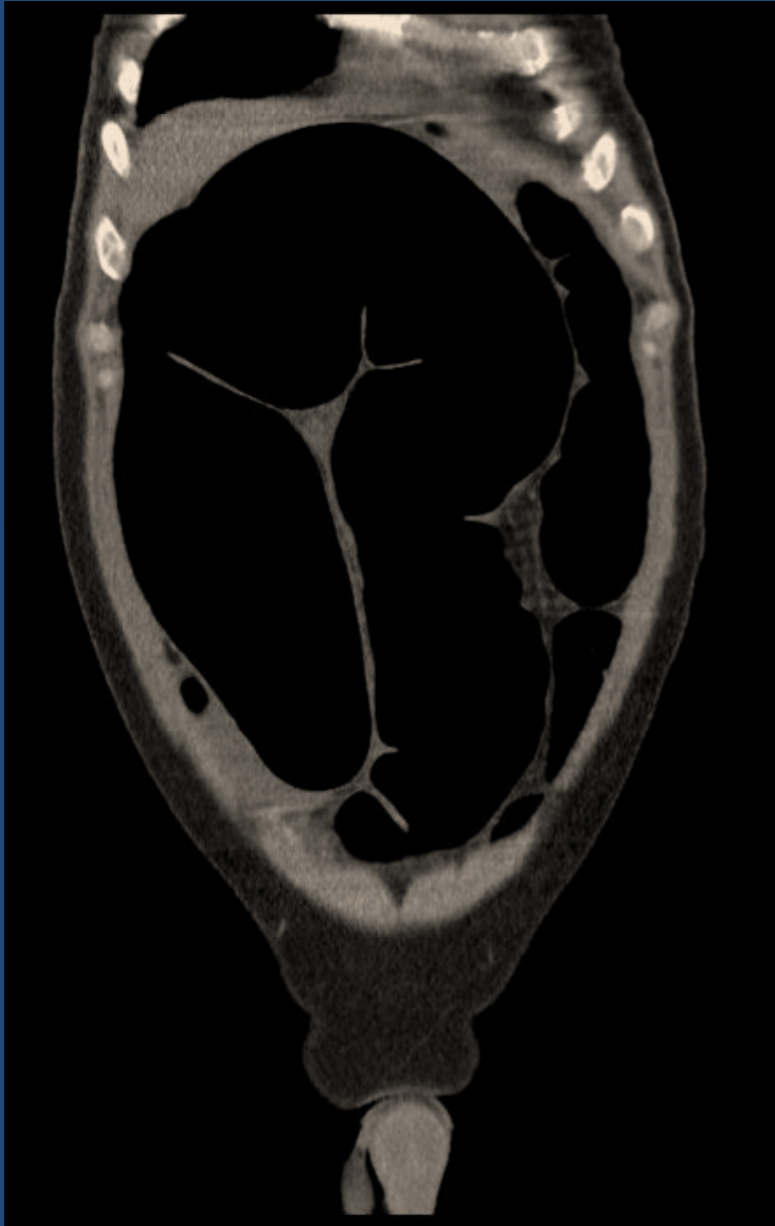
“Signo del Grano de Café”: ante un asa cerrada de colon distendida con aire, la aposición de las paredes mediales del colon dilatado forma la hendidura del grano de café, mientras que las paredes laterales forman las paredes externas de la imagen que asemeja un haba.

Dr. Juan Acosta Milesi

Dra. M. Rosina Iglesia

Dr. Marcelo Guerrero

Hospital Provincial del Centenario – Rosario, Santa fe



El vólvulo de colon sigmoides es un cuadro de obstrucción intestinal causado por la torsión de un asa de intestino sobre su eje mesentérico. Un hallazgo característico es el “**Signo del grano de café**” que consiste en un asa de colon sigmoides marcadamente dilatada que se extiende desde la pelvis y ocupa la mayor parte del abdomen en una radiografía directa. En el punto de rotación el aporte vascular suele comprometerse, dando lugar a complicaciones (isquemia, perforación, etc.) denominado “signo del remolino”.

Bibliografía:

.Dra. María Matilde Buzzi, Revista Argentina de Radiología, 2005; 69: XX.

.Radiología, 2010;52 (Espec. Cong.): 11-546. 2010;52 - www.elsevier.es/rx.