



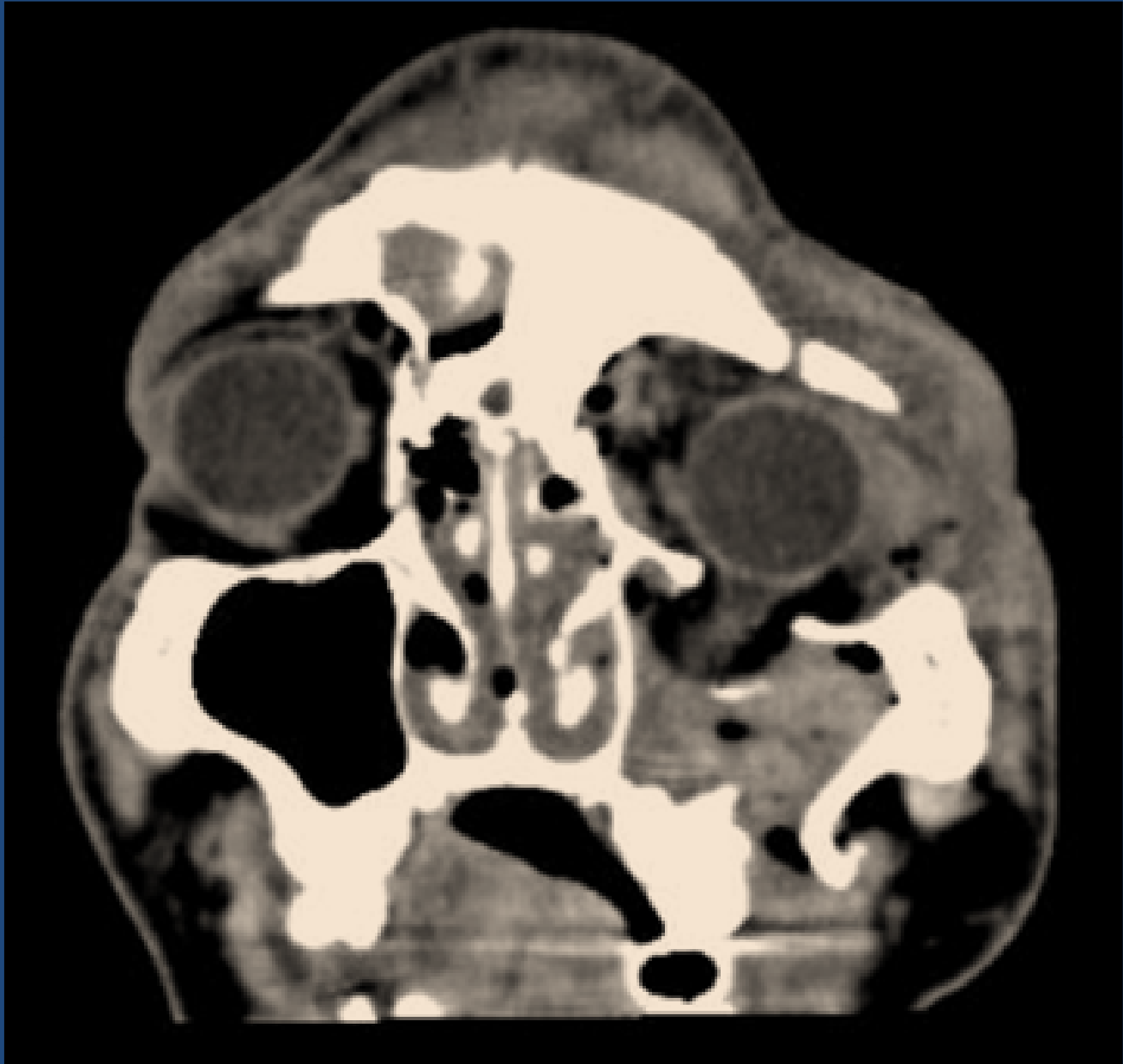
Concurso para Residentes Signos radiológicos



“Signo de la lágrima”: correspondiente a la herniación de las estructuras orbitarias en el seno maxilar. Se evidencia ante una fractura del piso de la órbita.

Dra. M. Rosina Iglesia
Dr. Marcelo Guerrero
Dr. Juan Acosta Milesi

Hospital Provincial del Centenario – Rosario, Santa fe.



Las fracturas del piso de la órbita son frecuentes, encontrándose en la mayoría de los casos asociadas a fracturas de las paredes del seno maxilar. Uno de los mecanismos es el de “blow out” que ocurre cuando la fuerza de un impacto directo sobre el globo ocular es absorbida por el reborde orbitario y transmitida hacia el piso de la órbita, fracturándolo. Usualmente, el globo ocular permanece intacto. A través de la línea de fractura se produce protrusión de grasa (signo de la gota o de la lágrima), pudiendo comprometer también los músculos recto inferior y oblicuo menor y asociarse a diplopía.

Bibliografía:

-Frecuencia y tipo de fracturas en traumatismos maxilofaciales. Evaluación con Tomografía Multislice con reconstrucciones multiplanares y tridimensionales – RAR, Revista argentina de radiología *versión* ISSN 1852-9992. vol.75 no.4 Ciudad Autónoma de Buenos Aires oct./dic. 2011.