



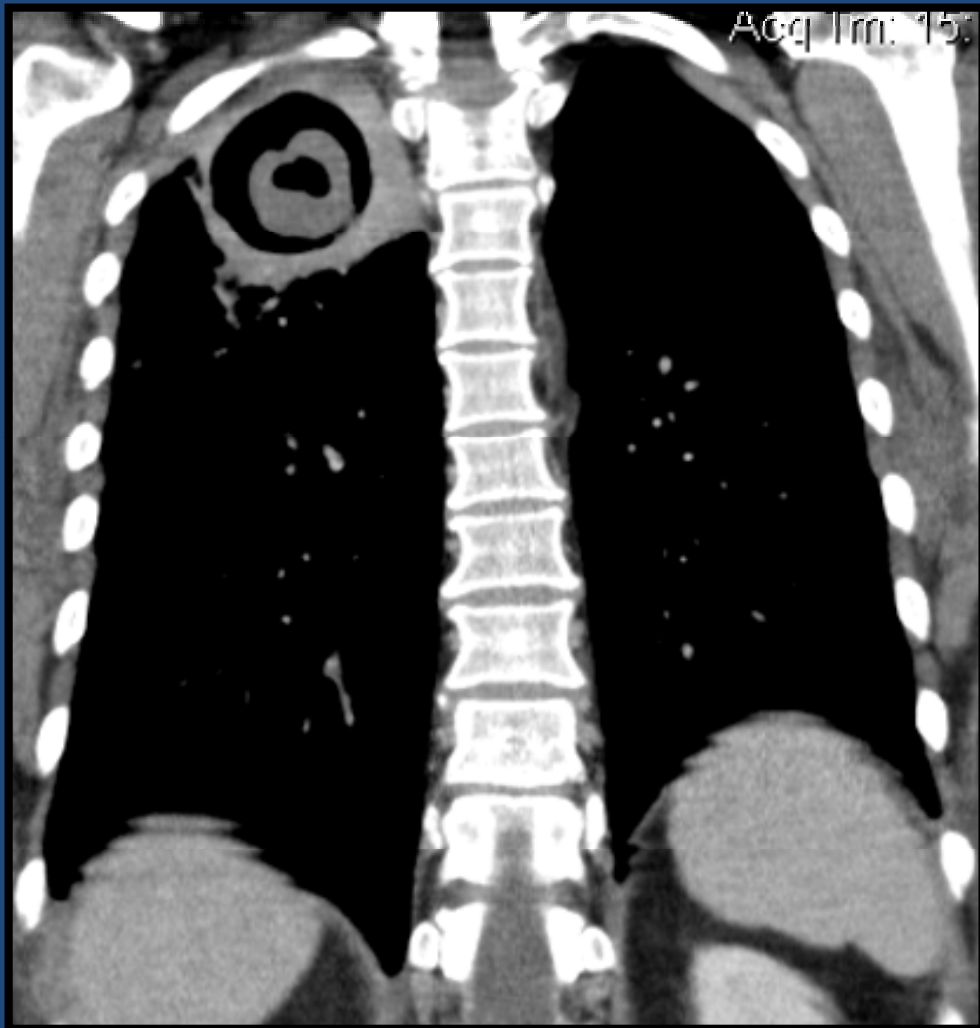
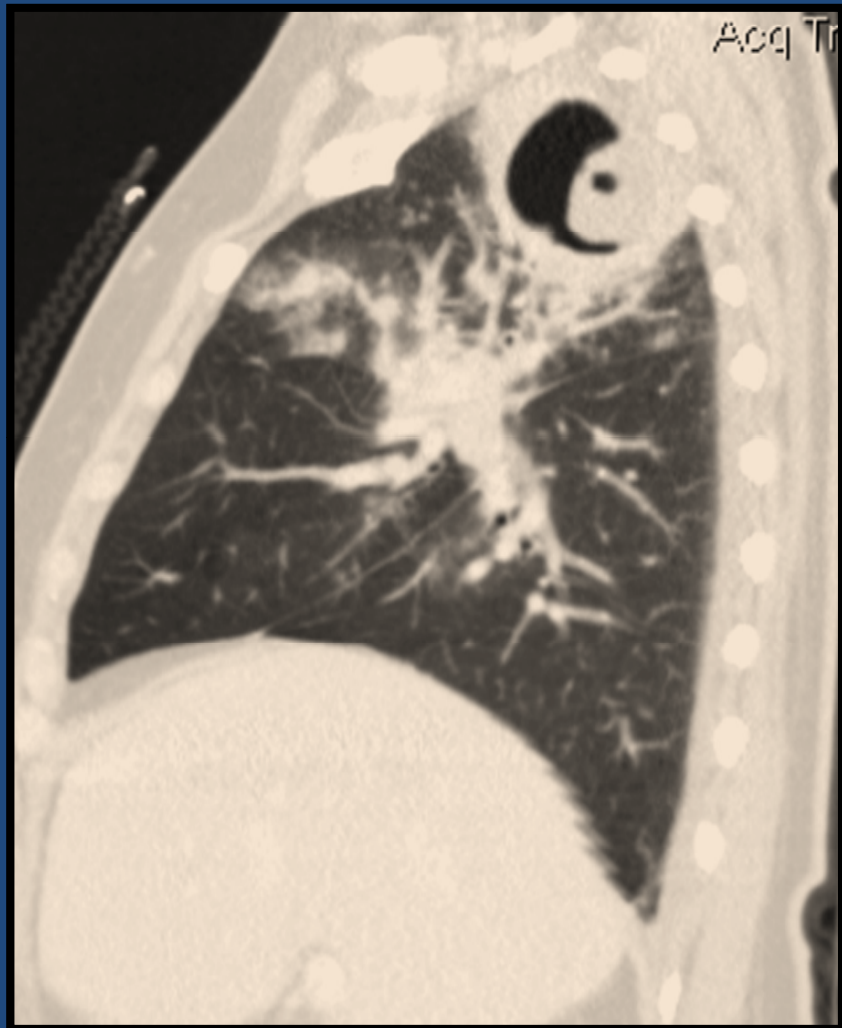
# Concurso para Residentes Signos radiológicos



“**Signo del Cuarto Creciente**”: consiste en una medialuna de aire que rodea una tumoración pulmonar.

Dra. M. Rosina Iglesia  
Dr. Marcelo Guerrero  
Dr. Juan Acosta Milesi

Hospital Provincial del Centenario – Rosario, Santa fe



El “**Signo del cuarto creciente**” ó **medialuna de aire**: es un hallazgo frecuente ante una tumoración pulmonar recubierta por una media luna de aire, característico del micetoma, aspergilosis invasiva, coágulo ó neoplasia dentro de una cavidad rodeados por aire.

En nuestro caso pertenece a un aspergiloma (termino que se usa para describir una bola de hifas miceliales confluyentes, que colonizan cavidades preexistentes, generalmente en pulmón) en el contexto de una aspergilosis semi-invasiva .

## Bibliografía:

- .Spectrum of Pulmonary Aspergillosis: Histologic, Clinical, and Radiologic Findings - EDUCATION EXHIBIT, RadioGraphics 2001; 21:825–837 RSNA, 2001.
- .Varied radiologic appearances of pulmonary aspergillosis - SCIENTIFIC EXHIBIT RadioGraphics 1995; 15:1273 - 1284 RSNA, 1995.
- .Thoracic Sequelae and Complications of Tuberculosis - EDUCATION EXHIBIT RadioGraphics 2001; 21:839–860 RSNA, 2001.