

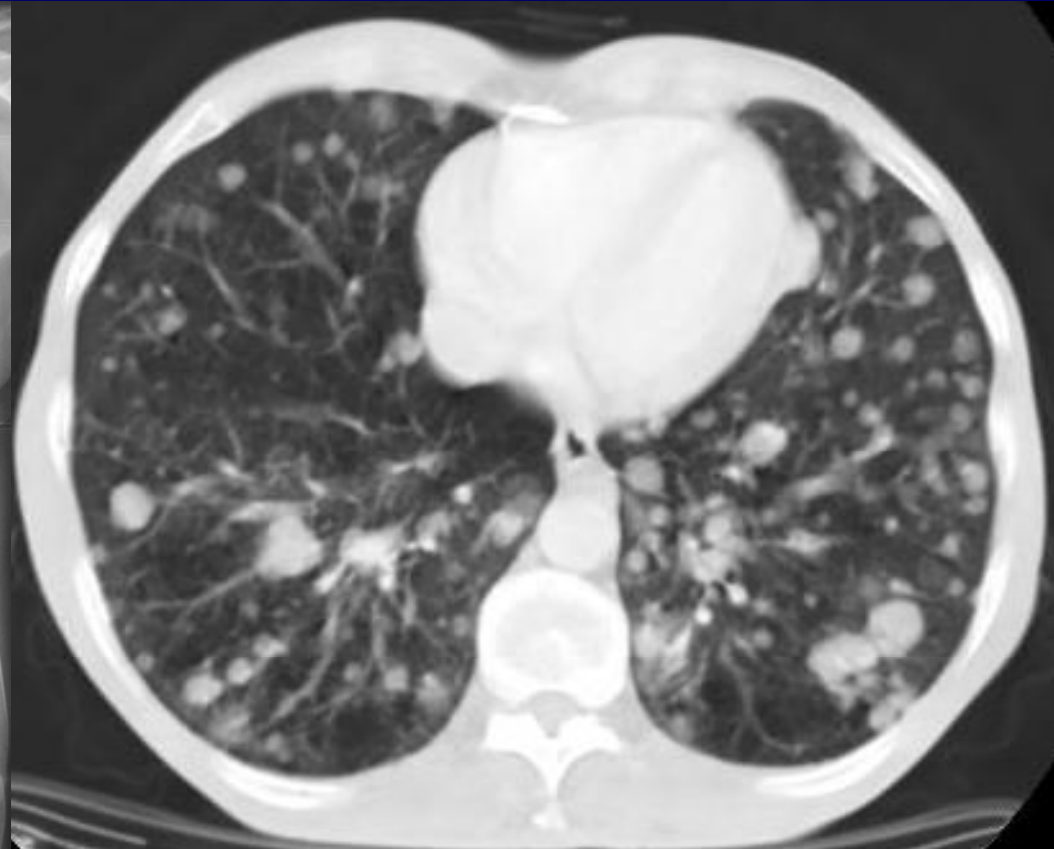
SIGNO “SUELTA DE GLOBOS”

Autores: Dra. Miklikowski, Natalia.
Dr. Caciarelli, Lucas.
Dra. Benzo, Marina.

Nódulos pulmonares múltiples de contornos nitidos, sin calcificaciones, distribuidos en ambos campos pulmonares. La principal causa son las metastasis.



SUELTA DE GLOBOS



BIBLIOGRAFIA

1. METASTASIS PULMONARES “EN SUELTA DE GLOBOS “

(En paciente con CA de próstata)

Francisco Franco Conde T.S.I.D. (CHOU, COMPLEXO HOSPITALARIO DE OURENSE).