

SIGNOS RADIOLOGICOS RELACIONADOS CON EL MUNDO ANIMAL

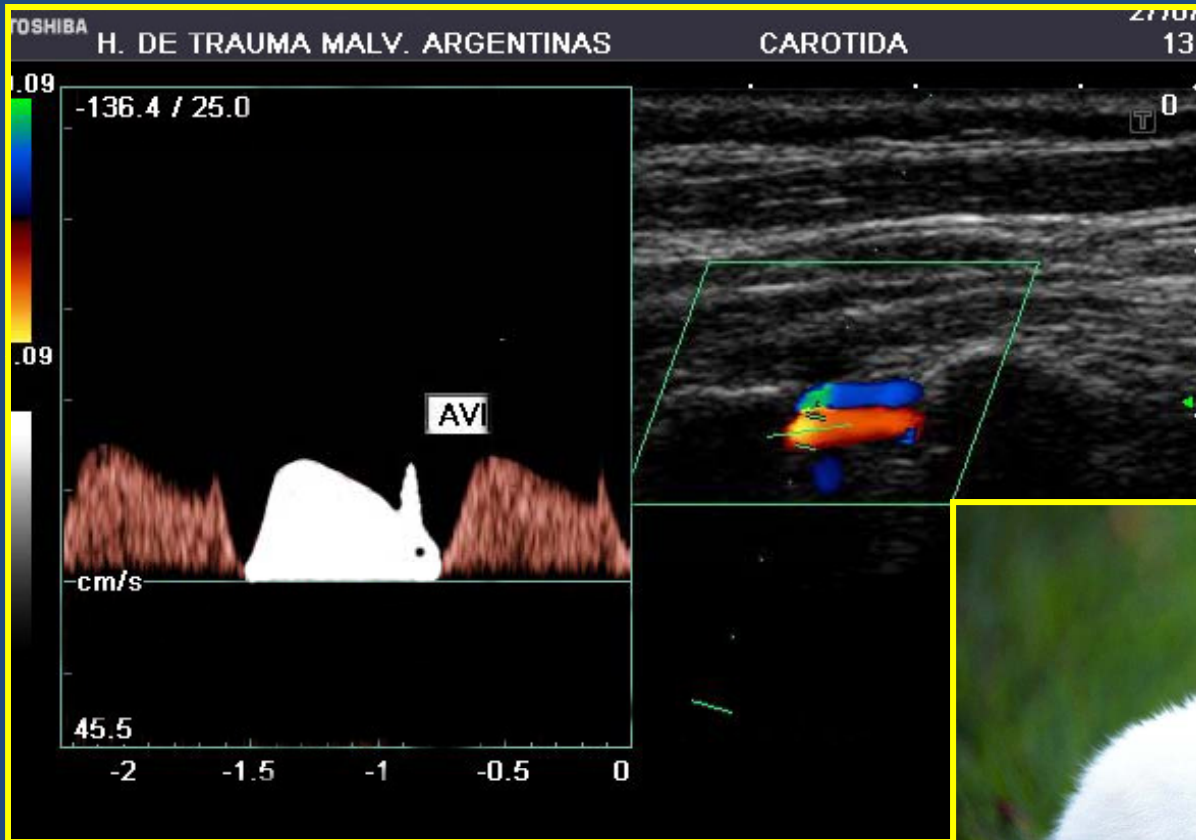
CATEGORIA: SNC

- **Bunny waveform (Onda con forma de conejo)**

Se describe como la presencia de 2 picos sistólicos separados entre sí por un punto mas bajo llegando casi al final de la diástole y se demuestra en el 55% de los casos de estenosis de la arteria subclavia.

Diana Leguizamón, Ma. Celeste Pellegrini
Residentes de 2º año de Diagnóstico por Imágenes
Hospital de Trauma y Emergencias Dr. Federico Abete
Malvinas Argentinas
2012

ONDA CONEJO



BIBLIOGRAFIA

- 1. Rumack CM, MD. Wilson SR, MD. Charboneau JW, MD. Johnson JA, MD:: Vertebral Artery, subclavian seal: Diagnostic Ultrasound.
- 2. Buckenham TM, FRACR, FRCR, MBChB. Wright IA, PhD: Ultrasound of the extracranial arteries. The British Journal of Radiology. 77 (2004) 15-20.
- 3. Kliewer MA. Hertzberg BS. Kim DH: Vertebral artery Doppler waveform changes indicating subclavian steal physiology. AJR 2000; 174:815-819.