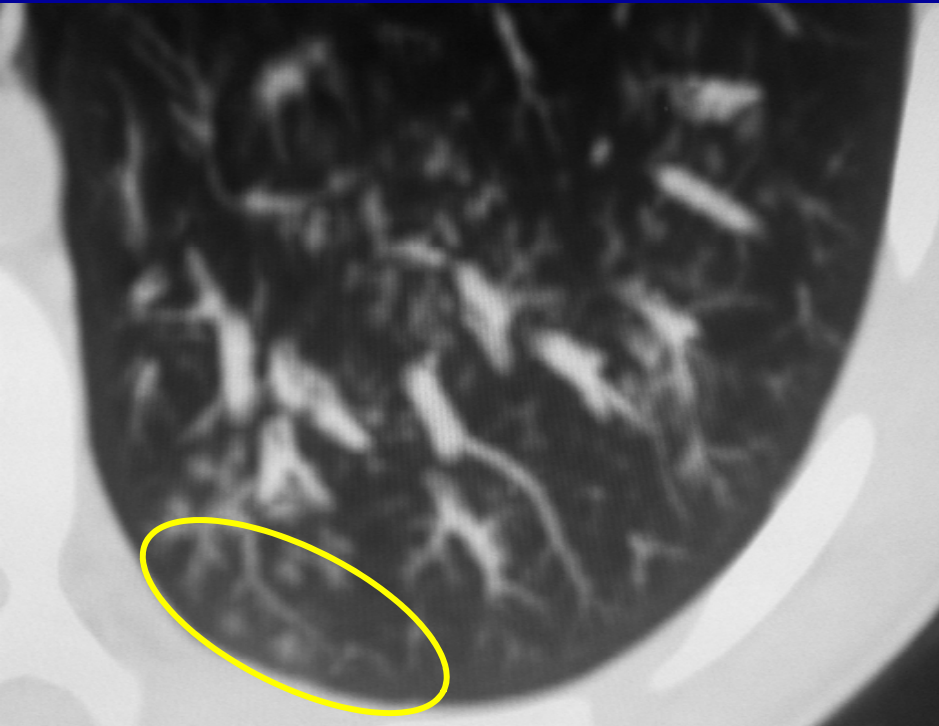


Signo del árbol en brote

Cámara, Juan Pablo; Salvatierra, Walter; Sanz, Ramón;
Gorostidi, Aldana; Ramos, Claudia.
Canavosio, Nicolas; Sanchez, Guillermo; Saurina,
Veronica.
Hospital San Roque. Córdoba.

Constituye un hallazgo imagenológico de la TC de pulmón. Caracterizado por la presencia de nódulos centrolobulillares de pequeño tamaño (2-4 mm) cuyos bordes son bien definidos y su localización es periférica conectados por estructuras lineales de similar calibre que se originan de un mismo tallo.

Signo del árbol en brote



Signo del árbol en brote

- Originalmente descrito en la diseminación endobronquial del *Mycobacterium tuberculosis* (alta sospecha de TBC activa), este signo es ahora reconocido como manifestación de diversas entidades. Histológicamente los nódulos centrolobulillares representan el acúmulo bronquiolar y peribronquiolar de macrófagos, glóbulos rojos y fibrina más frecuentemente.
- **Bibliografía:** Rossi S, Franquet T, Volpacchio M, Gimenez A, Aguilar G.
- Tree-in-bud pattern at thin-section CT of the lungs: radiologic-pathologic overview. *RadioGraphics* 2005; 25:789-801.