



Signos Radiológicos



SIGNO DEL ARBOL DE NAVIDAD

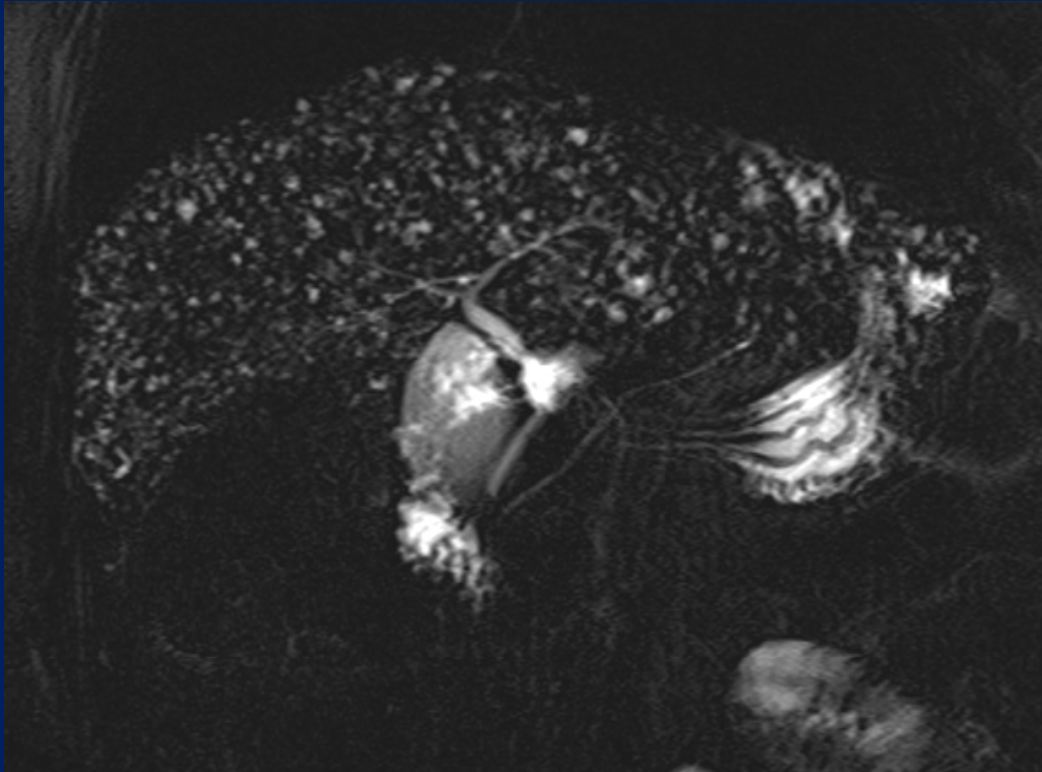
CATEGORIA ABDOMEN

INSTITUCIÓN: Hospital Italiano de Buenos Aires

RESIDENTES: Posadas Natalia, Silva Jorge, Migliaro Matias, Lalanne Maria Alejandra, Garzon Irene, Lonergo Natalia, Difilipo Pablo, Vargas Analia, Joly Alberto.

Múltiples imágenes redondeadas hiperintensas en las secuencias de colangiografía resonancia, sin comunicación con la vía biliar con aspecto de árbol de Navidad.

Signo del árbol de Navidad



Imágenes quísticas distribuidas de manera difusa en todo el parénquima hepático sin comunicación con la vía biliar.

Complejos de Von Meyenburg

- Hamartomas biliares
- Origen: Embriológico. Conducto biliar.
- Clínica: Asintomático.
- Hallazgos:
 - Lesiones menores de 1,5 cm de diámetro.
 - Densidad/Intensidad cercana al agua.
 - NO se comunican con vía biliar.
 - Diseminados en todo el parénquima.
 - A veces realce del parénquima adyacente.

Bibliografía

*Mortelé K, Ros, P. Cystic focal liver lesions in the adult. Differential CT and MRI Imaging Features. July 2001 RadioGraphics, 21, 895-910.

*CT and MR imaging of benign hepatic and biliary tumors. Radiographics 1999; 19:431-451.

*Tohmé-Noun C, Cazals D, et al. Multiple biliary hamartomas: magnetic resonance features with histopathologic correlation. Eur Radiol.2008 Mar;18(3):493-9.