

Signo de la línea negra: fisura del cartílago troclear

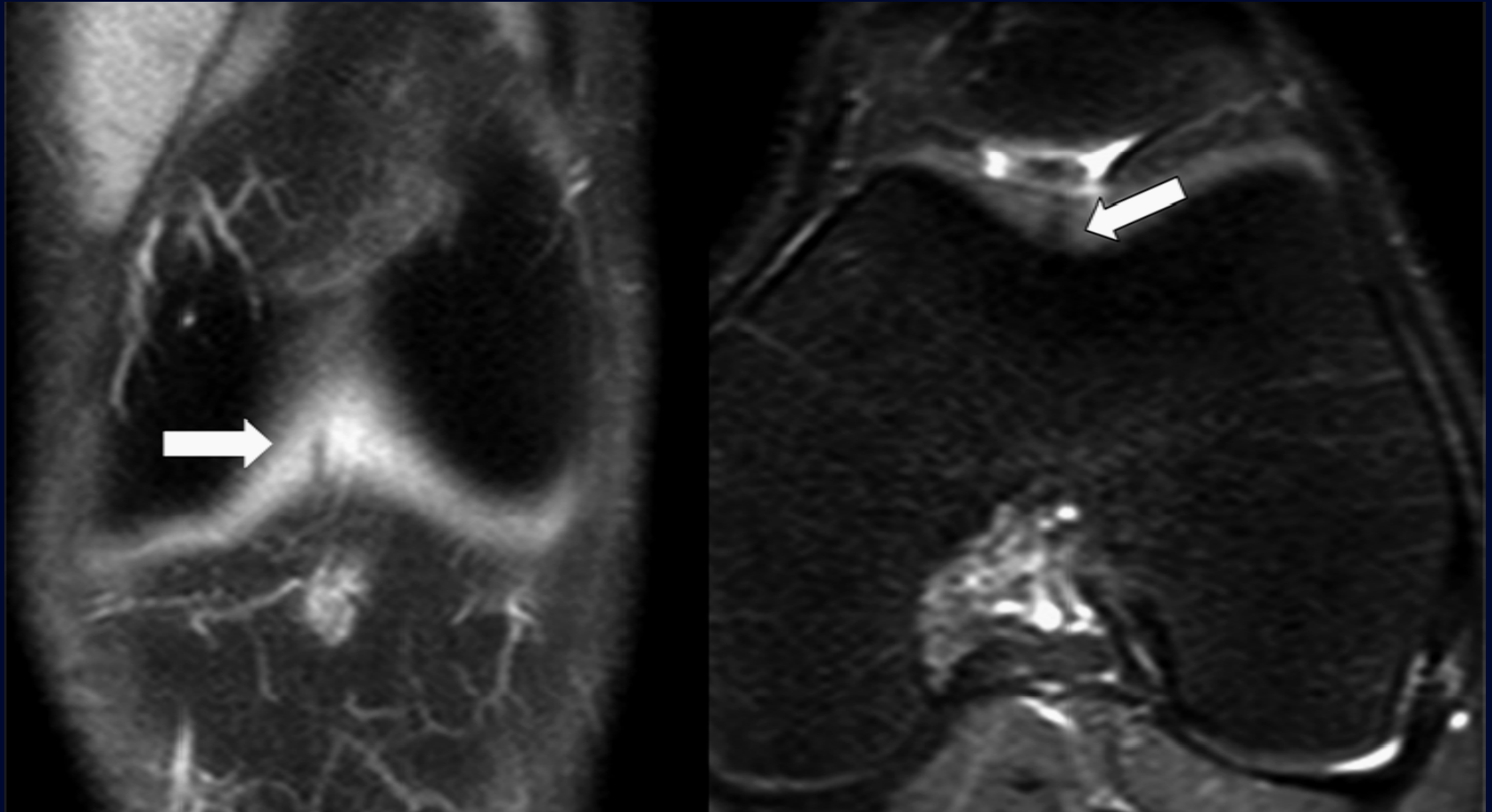
Residentes: Montaña Yonhn, Liberatoscioli Juan.

Institución: Fundación Científica del Sur, Buenos Aires. Argentina.

Descripción: Imágen lineal hipointensa en secuencias STIR en los planos axial y coronal a nivel del cartílago troclear de la rodilla



Signo de la línea negra: fisura del cartílago troclear



Signo de la línea negra: fisura del cartílago troclear

Comentarios: Tradicionalmente las lesiones del cartílago articular han sido descritas como imágenes hiperintensas en secuencias ponderadas en T2, esto se debe al pasaje de líquido sinovial dentro del defecto condral. No obstante algunas fisuras condrales estrechas no permiten el pasaje de líquido sinovial dentro de las mismas, generando una baja intensidad de señal en secuencias ponderadas en T2 dando el “signo de la línea negra”.

Bibliografía.

- 1.Crema, M.D.; Roemer, F.W.; Marra, M.D., Burstein, D.; Gold, G.E.; Eckstein, F. et al. Articular Cartilage in the Knee: Current MR Imaging Techniques and Applications in Clinical Practice and Research. RadioGraphics 2011; 31:37-62.
- 2.Stephens, T.; Diduch, D.R.; Balin, J.I.; Gaskin, C.M. The cartilage black line sign: an unexpected MRI appearance of deep cartilage fissuring in three patients. Skeletal Radiol (2011) 40:113–116.
- 3.2. Delgado G. Evaluación del cartílago articular con resonancia magnética. Rev Chil Radiol 2009; 15: s39-s44.