

SIGNO DEL “YIN-YANG”

Illanes I, Santiago L, Sarachi I, Tentoni E

HIGA San Martín, La Plata

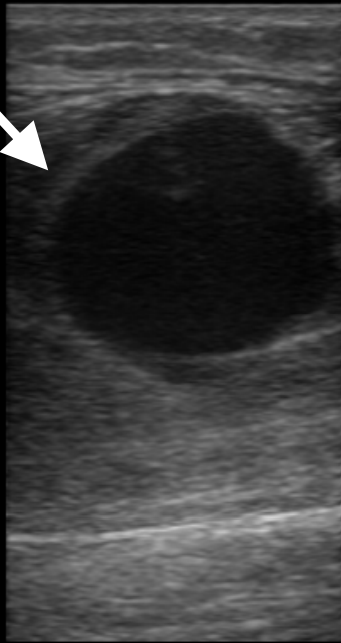
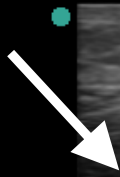
Corresponde al flujo sanguíneo de entrada y salida observado en un pseudoaneurisma en ecografía con Doppler color, que se asemeja a la imagen del signo chino ancestral



2011Mar10 10:26

Gen MB

Masa pulsátil

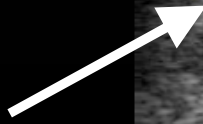
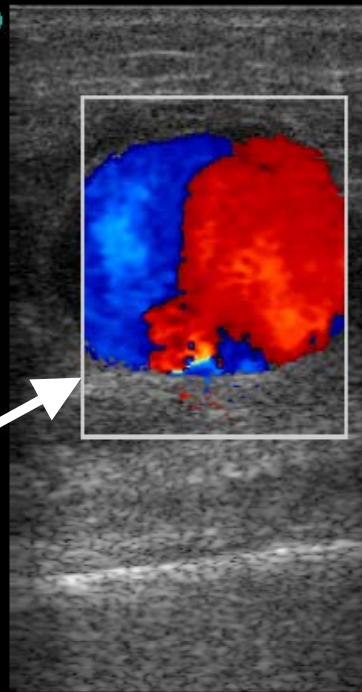


PB
L38
41%
826
304
MI
0,8
87

7,3

2011Mar10 10:25

PB
L38
41%
823
304
TIS
0,5
1



Signo de yin-yang

7,3

Comentarios

El signo del Yin-Yang se observa en el interior de las colecciones adyacentes a vasos arteriales. Se origina en las diferentes direcciones del flujo en la cavidad, que le otorga un aspecto arremolinado con un componente rojo y otro azul, asemejándose a la forma del signo chino que lleva su nombre. El estudio espectral demuestra flujo bidireccional y evidencia la conexión del pseudoaneurisma con el vaso arterial.

Bibliografía

- Cavallo I, Quezada C, Suazo L. "Signo del Yin-Yang: la dualidad del pseudoaneurisma". En: Revista Chilena de Radiología. Vol. 16 N°1, 2010:36-38.
- Badano F. "Signo del Yin-Yang". En RAR. Vol 74 N° 4, 2010: 403-405.
- Thrush A, Hartshorn T. Ecografía vascular: cómo, por qué y cuándo. Elsevier. 2011. Capítulo 11, 172-174.
- Rumack C. Diagnóstico por ecografía. Marban. Capítulo 29, 924-927.