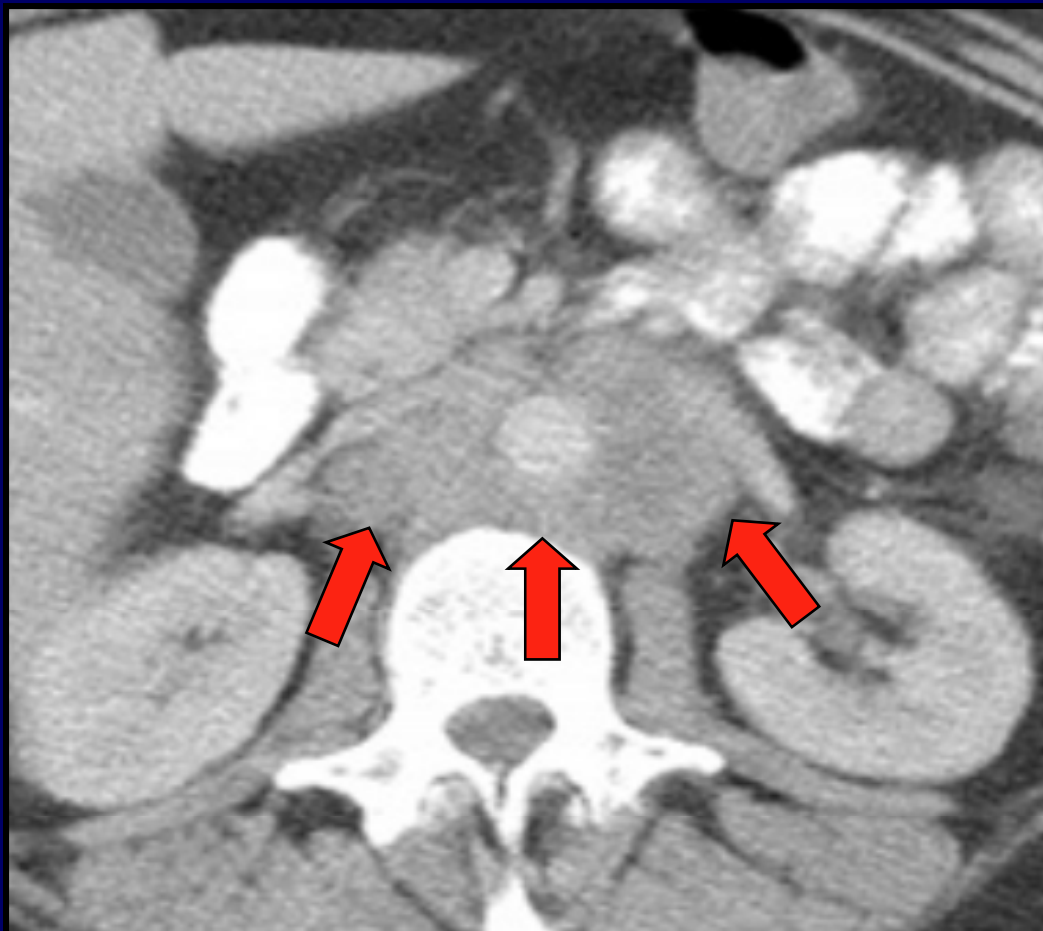


“SIGNO DE LA AORTA FLOTANTE”

- Ma. Silvina Páez de la Torre, Tatiana Busaniche, Ignacio Rodríguez Sañudo, Ma. Milagros Formosa, Martín Schussler. Centro de Diagnóstico Sanatorio Santa Fe.
- Es provocado por voluminosos conglomerados adenopáticos que rodean y desplazan la aorta abdominal en sentido anterior separándola de la columna. No hay evidencias de compresión ni de estenosis.
- La aorta impresiona “flotar” en el interior de una masa de partes blandas.
- Puede observarse con US, TC y RM.
- Puede ser producido por una gran variedad de patologías, la más frecuente es el linfoma. El diagnóstico diferencial incluye mts. de carcinoma testicular, cervix, sarcomas retroperitoneales primarios, adenitis tuberculosa y fibrosis retroperitoneal.



“La importancia de este signo radica en que su presencia debe hacernos sospechar de existencia adenomegalias retroperitoneales.”

BIBLIOGRAFIA:

- Cohan RH, Dunnick NR. Retroperitoneo. En: Haaga JR, Lanzieri CF, Sartoris DJ, Zerhouni EA. Tomografía Computada y Resonancia Magnética, Diagnóstico por Imagen Corporal Total. Madrid: Mosby 1996: 1289-1319.
- Havrilla TR, Reich NE, Haaga JR. Tomografía Computada. En: Eiseberg RL. Atlas de Signos Radiológicos. Barcelona: Médici 1986: 474.