

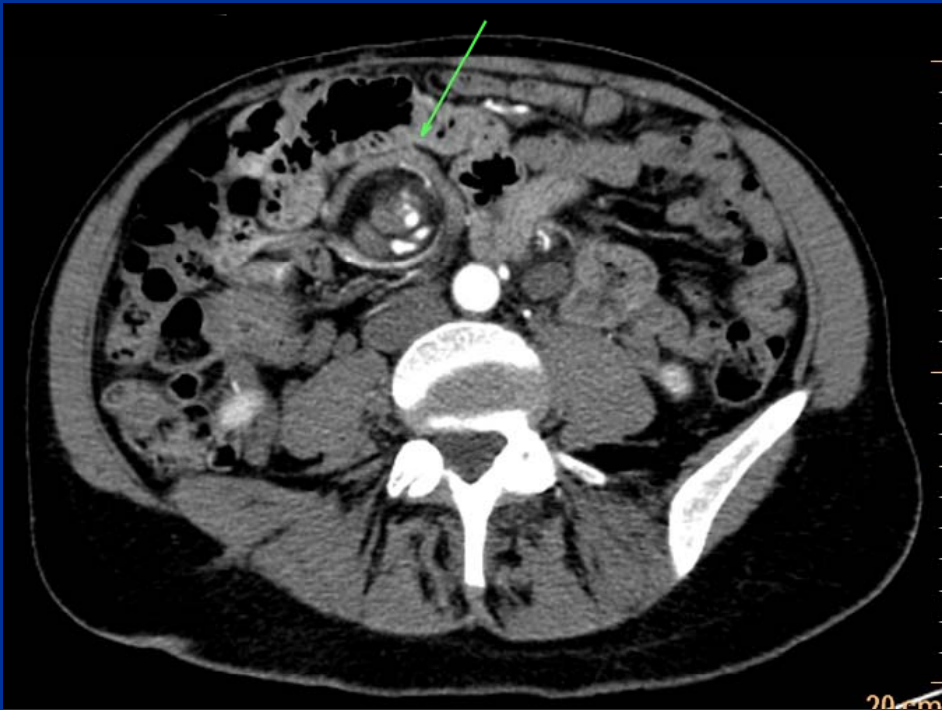
SIGNO DEL REMOLINO

Aja Matías, Andrade Ana, Aristegui Natalia,
Donato Maren, Jensen Lucas, Turon Molina
Mariano, Spósito Noelia, Straub Victoria.

CIMED

Imagen circular, espiralada, similar a un remolino formado por estructuras vasculares arteriales y/o venosas, grasa mesentérica y asas de intestino que se enrollan sobre un eje.

SIGNO DEL REMOLINO



SIGNO DEL REMOLINO

Asociado a vólvulo de intestino delgado.

Deben buscarse signos de estrangulación del asa comprometida, para decidir la conducta, quirúrgica o expectante.

- Duda JB, Bhatt S, Dogra VS: Utility of CT Whirl Sign in Guiding Management of Small-Bowel Obstruction. AJR 2008; 191:743–747.
- Boudiaf M, Soyer P, Terem C: CT evaluation of Small-Bowel Obstruction. RadioGraphics 2001; 21:613–624
- Silva AC, et al: Small Bowel Obstruction: What to Look For. RadioGraphics 2009; 29:423–439.