

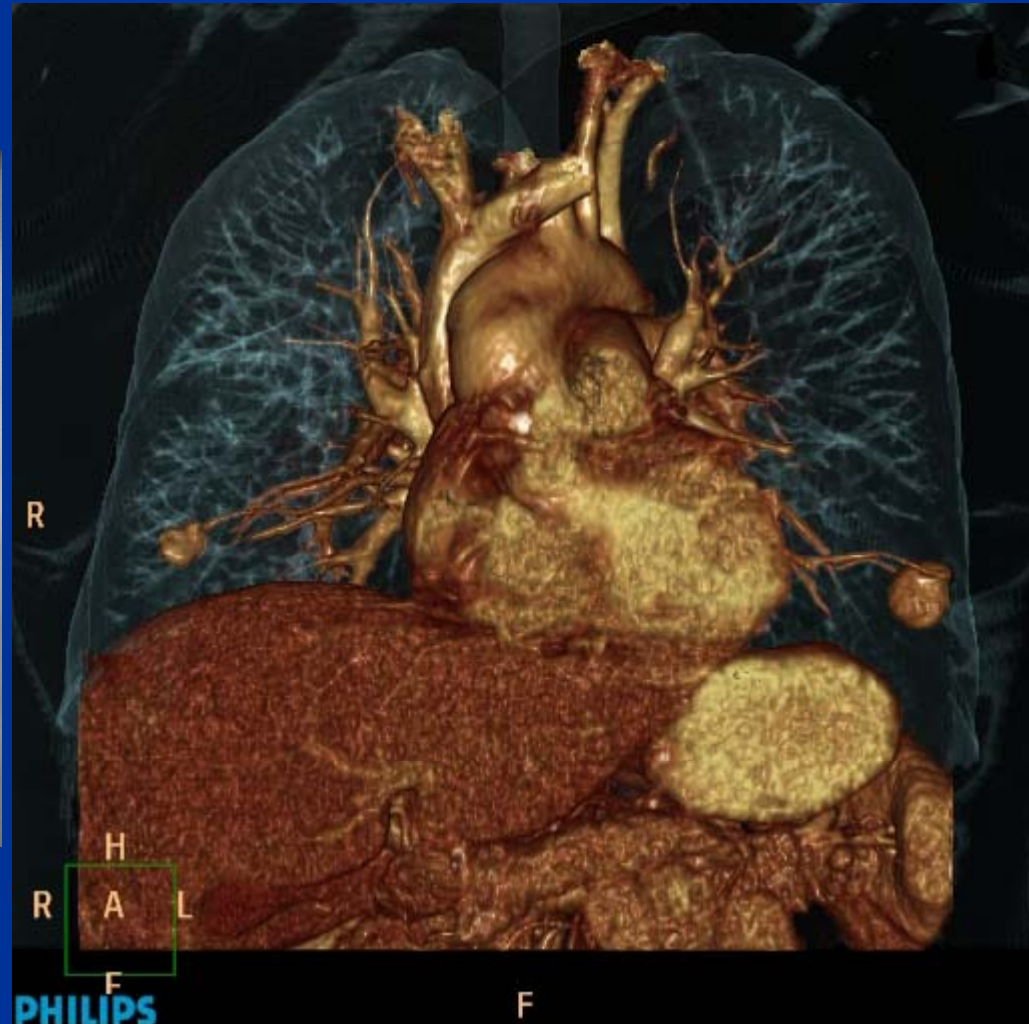
SIGNO DEL VASO AFERENTE

Aja Matías, Andrade Ana, Aristegui Natalia,
Donato Maren, Jensen Lucas, Turon Molina
Mariano, Spósito Noelia, Straub Victoria.

CIMED

Estructuras vasculares arteriales, venosas o mixtas, únicas o múltiples que configuran una imagen lineal, serpiginosa, conectando un nódulo pulmonar con el hilio.

SIGNO DEL VASO AFERENTE



SIGNO DEL VASO AFERENTE

Asociado a MAV pulmonar.

Menos frecuentemente a metástasis, infarto pulmonar, embolia séptica y vasculitis.

Entre las patologías que se presentan frecuentemente como nódulos pulmonares (granulomas, cáncer de pulmón y metástasis), orienta el diagnóstico hacia esta última.

- Martinez-Jimenez S, Heyneman LE, McAdams HP et al: «Nonsurgical Extracardiac Vascular Shunts in the Thorax: Clinical and Imaging Characteristics». RadioGraphics 2010; e41- Published online 10.1148/rg.e41
- Christoph Engelke C, Schaefer-Prokop C, Schirg E et al, «High-Resolution CT and CT Angiography of Peripheral Pulmonary Vascular Disorders». RadioGraphics 2002; 22:739–764.
- Kanne JP, Yandow II DR, Haemel AK et al, «Beyond Skin Deep: Thoracic Manifestations of Systemic Disorders Affecting the Skin». RadioGraphics 2011; 31:1651–1668.