

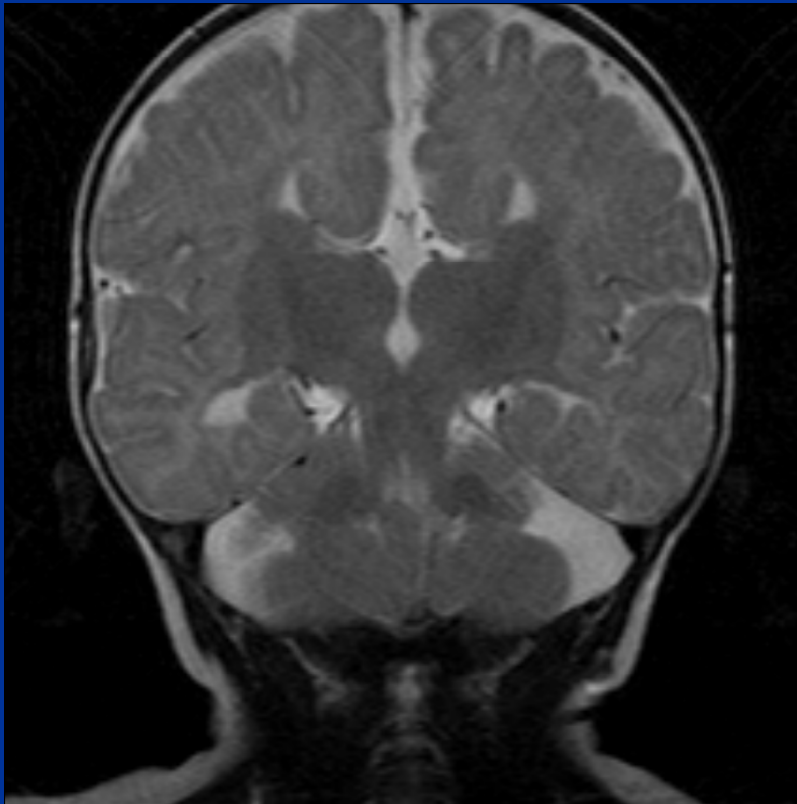
SIGNO DE LAS ASTAS DE BECERRO

Aja Matías, Andrade Ana, Aristegui Natalia,
Donato Maren, Jensen Lucas, Turon Molina
Mariano, Spósito Noelia, Straub Victoria.

CIMED

Las astas de becerro son un signo que se observa en cortes coronales encefálicos por la prominencia de las astas frontales de los ventrículos laterales que apuntan hacia arriba y afuera.

SIGNO DE LAS ASTAS DE BECERRO



SIGNO DE LAS ASTAS DE BECERRO

El signo de las astas de becerro se observa en la agenesia del cuerpo calloso.

- Mauricio Castillo. Anomalías congénitas. Neurorradiología. 1ª. Ed. Buenos Aires Journal, 2004; 15-16.
- Lee SK, Kim DI, Kim F et al, Diffusion-Tensor MR Imaging and Fiber Tractography: A New Method of Describing Aberrant Fiber Connections in Developmental CNS Anomalies. RadioGraphics 2005, 25, 53-65.