



argerich

The logo for 'argerich' features the name in a white, bold, sans-serif font with a slight glow. To the right of the text is a circular emblem composed of many small white dots arranged in a grid-like pattern.

## Signo del Conejo

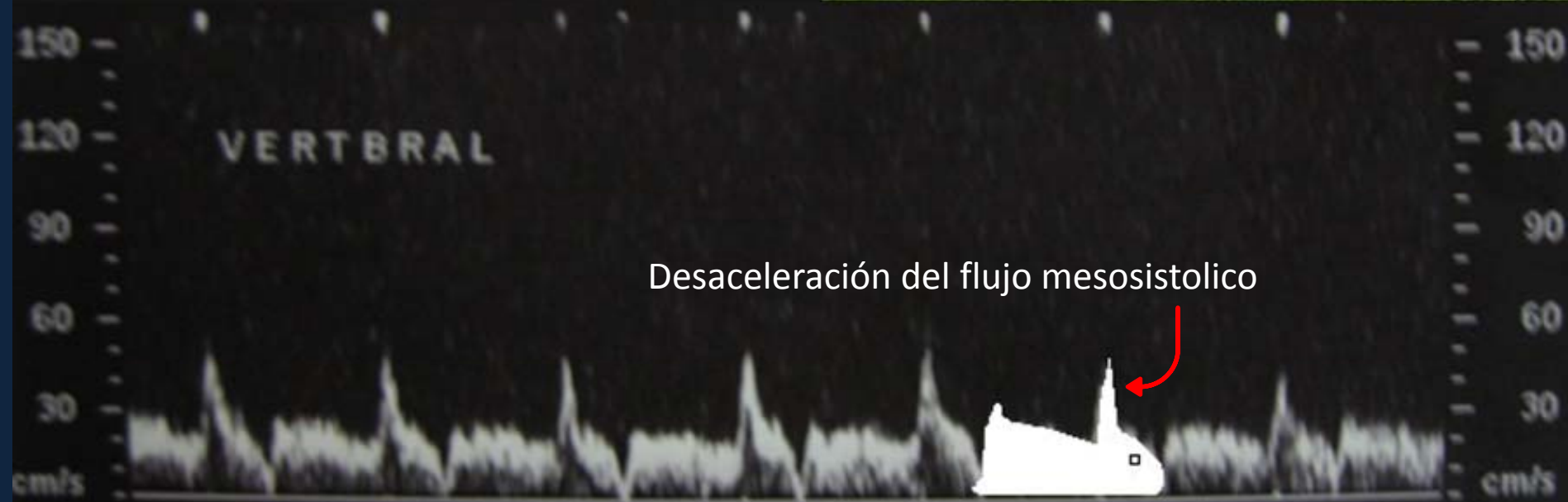
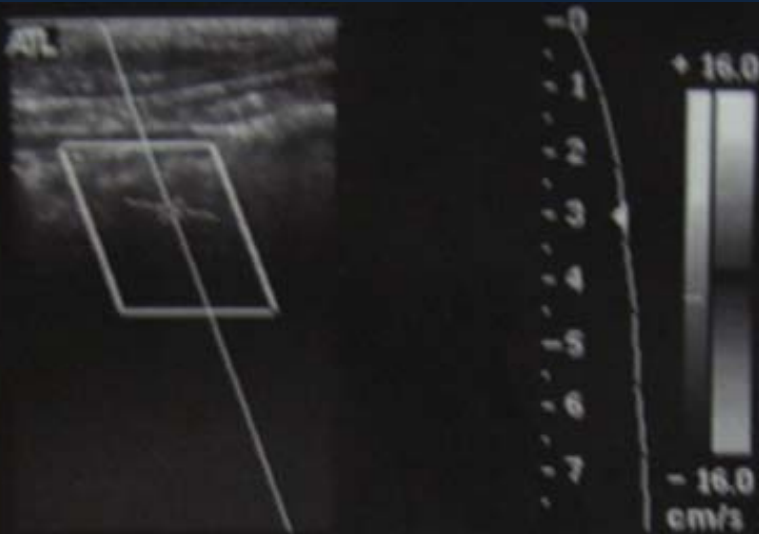
Hospital General de Agudos “Dr. Cosme Argerich”

*Autores: G. Espil, N. Diaz Villarroel, A. Oyarzún, F. Cardinali, R. Frioni.*

### **Descripción del Signo:**

*El "signo del conejo" es observado en la morfología de la onda espectral en el estudio doppler de la arteria vertebral.*

*Este signo se describe en el robo subclavio parcial tipo I también conocido como robo oculto o latente donde se observa una morfología de onda con flujo anterógrado con desaceleración mesosistólica sin llegar a la inversión que puede parecerse a la imagen de un conejo de perfil.*



Ecografía Doppler de una arteria vertebral en un paciente con robo carotideo parcial tipo I (Robo oculto). Se observa desaceleración del flujo mesosistólico (flecha) sin inversión del mismo conformando el "Signo del Conejo"

# BIBLIOGRAFIA

1. Sonographic Examination of the Carotid Arteries - RadioGraphics 2005; 25:1561–1575
2. Doppler cuello y extremidades – Polak edición 2007 – Marban
3. Utilidad del Doppler en la evaluación de las arterias Vertebrales - Julieta Crosta - Rev Arg de Ultrasonido 2007; Vol 6 N°3 : 180-187