



argerich



## Signo del Monte Fuji

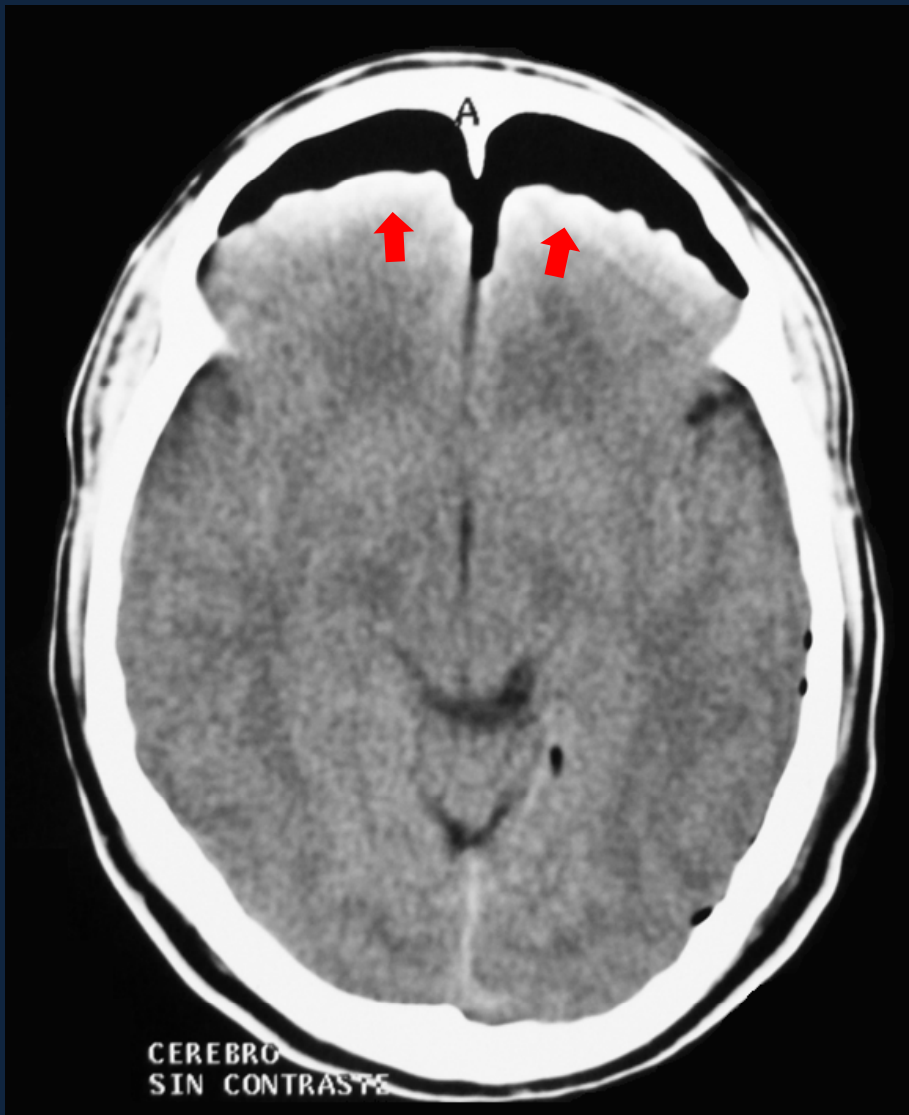
### Hospital General de Agudos “Dr. Cosme Argerich”

***Autores:** G. Espil, N. Diaz Villarroel, A. Oyarzún, F. Cardinali, R. Frioni.*

#### **Descripción del Signo:**

*El signo del Monte Fuji es un hallazgo que puede observarse en tomografía computada de cerebro en pacientes con neumoencéfalo subdural bilateral a tensión.*

*El neumoencéfalo produce la compresión de la región anterior de los lóbulos frontales y ensanchamiento del espacio interhemisférico a dicho nivel tomando la apariencia de la silueta del famoso volcán japonés conformando el “Signo del Monte Fuji”*



El Monte Fuji es el volcán inactivo más alto de Japón y se lo considera un símbolo de dicho país.

TC sin contraste de cerebro en un paciente con neumoencéfalo subdural bifrontal , causando efecto de masa en los lóbulos frontales con aumento del espacio interhemisférico y borramiento parcial de los surcos , conformando el “Signo del Monte Fuji” (flechas)

# BIBLIOGRAFIA

1. The Mount Fuji Sign  
10.1148/radiol.2322021556 - Radiology  
2004; 232:449–450
2. Mount Fuji sign with concavo-convex  
appearance of epidural haematoma in a  
patient with tension pneumocephalus -  
Agrawal et al. - Radiology Case. 2009 Jan;  
3(1):10-12 :: DOI: 10.3941/jrcr.v3i1.100