

# Signo del asa de balde

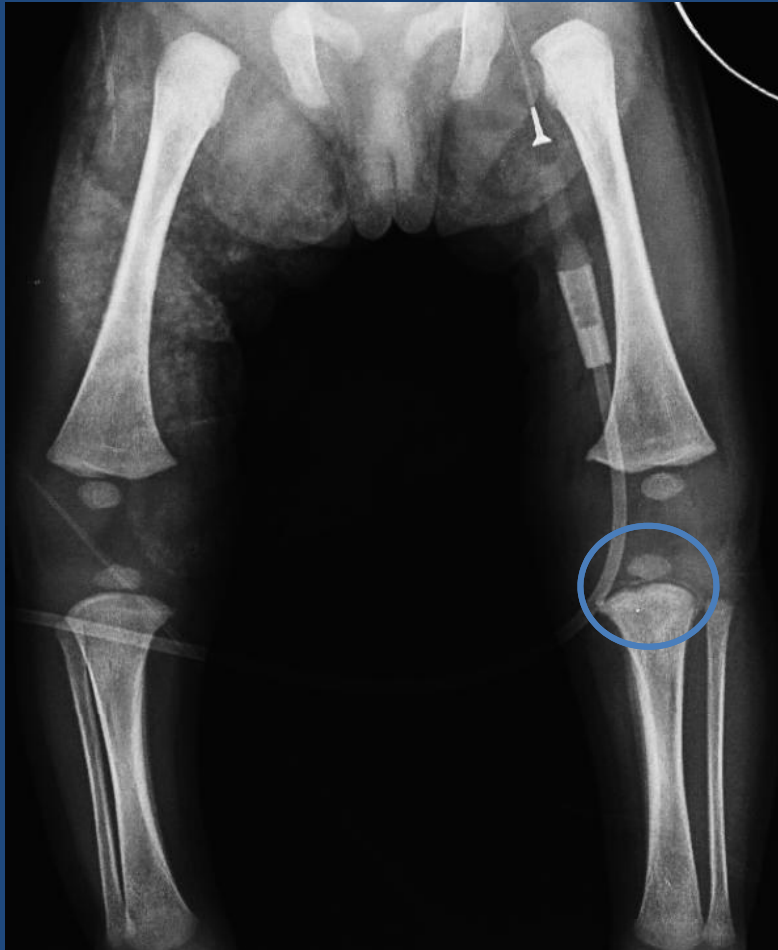


Son lesiones metafisarias que se producen en el fémur distal, húmero proximal y ambos extremos de la tibia. La lesión se produce por desprendimiento de la esponjosa (zona inmadura de la matriz mineralizada).

Hospital El Cruce, Florencio Varela. Buenos Aires

Autores: Mc Guire Enrique J. R3, Millan Pacheco Mabel A. R2, Ibarrolaza Ricardo R1

# Signo del asa de balde



Fractura epifisaria

# Signo del asa de balde



El maltrato infantil es una patología que debe ser sospechada para ser diagnosticada. Se puede presentar con cualquier tipo de lesión, la asociación de los distintos signos conforman un patron diagnóstico muy específico para el maltrato infantil.

## Bibliografía:

1. Gael J. Lonergan et al. Child Abuse: Radiologic-Pathologic Correlation. RadioGraphics 2003; 23:811– 845.
2. Imaging in Pediatric Skeletal Trauma. Johnson K J et al 2008.