



HOSPITAL EVA PERON · GRANADERO
BAIGORRIA · ROSARIO · SANTA FE

QUISTE DERMOIDE INTRACRANEAL, PRESENTACIÓN DE UN CASO.

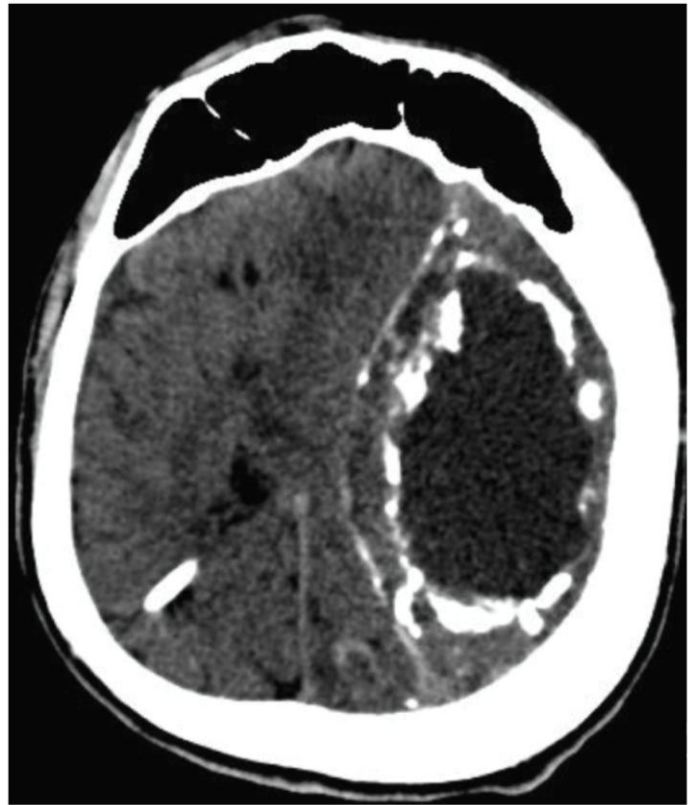
Autores:
Zangroniz Paula.
(pauzangroniz@hotmail.com)
Argañaraz Karina.

No existen conflictos de interés por parte de los autores

CUADRO CLÍNICO

- ⦿ Paciente masculino de 45 años con antecedentes de retraso madurativo, agenesia del cuerpo calloso y epilepsia.
- ⦿ Cursando 7mo día de internación por cuadro de artritis séptica de rodilla, intercorre con episodios de alteración del sensorio.
- ⦿ Se solicita TC de cráneo sin contraste.

HALLAZGOS IMAGENOLÓGICOS



•Voluminosa formación expansiva extraaxial, de aspecto quística, frontoparietal izquierda, bien definida, de paredes gruesas e irregulares con calcificaciones y centro de baja atenuación (densidad grasa), que mide 106 x 52 mm y determina efecto de masa con desplazamiento de la línea media.

•Se decide intervención quirúrgica para resección de MOE.

Anatomía patológica: **QUISTE DERMOIDE CEREBRAL**



DISCUSIÓN

- ◉ Los **quistes dermoides** cerebrales son tumores extremadamente raros (menos del 0.5% de los tumores intracraneales).
- ◉ Son **quistes de inclusión ectodérmica** que contienen **tejido dérmico con folículos pilosos, glándulas sebáceas y sudoríparas**.
- ◉ La mayoría son **asintomáticos** y cuando aparecen síntomas, los mismos se producen por efecto masa y/o rotura.
- ◉ Tienden a localizarse en la **línea media de la región selar y paraselar, en la región frontonasal** y, con menor frecuencia, en la fosa posterior.
- ◉ Suelen presentar **placas calcificadas en su pared y abundante contenido graso**.
- ◉ **Diagnóstico diferencial con lipomas** (su señal grasa es más homogénea en todas las secuencias) y los **teratomas** (se suelen localizar en la región pineal).

CONCLUSIÓN

- ◉ Si bien los quistes dermoides cerebrales son tumores raros y con una baja frecuencia de aparición, forman parte del grupo de lesiones quísticas intracraneales, que son un hallazgo relativamente frecuente en la práctica clínica habitual donde el espectro histopatológico es amplio.
- ◉ Es evidente que los hallazgos imagenológicos y la interpretación del especialista son una pieza fundamental para el diagnóstico preciso de estas lesiones.

BIBLIOGRAFÍA

- Cristian Fuster et al,. «Quistes dermoides y epidermoides intracraneales», Revista Argentina de Neurocirugía.
- Lesiones quísticas intracraneales: caracterización y diagnóstico diferencial con resonancia magnética. Sociedad Española de Radiología Médica, 2008.
- Osborn,A.,Preece, M.,et al. Intracranial Cysts: Radiologic Pathologic Correlation and Imaging Approach. Radiology: Volume 239: Number 3—June 2006.