

SARCOMA SINOVIAL PLEURO PULMONAR

Presentación de caso. Revisión de la literatura

Rosso, L; Cejas, H; Klusch, E.

CLÍNICA UNIVERSITARIA REINA FABIOLA

Servicio de Diagnóstico por Imágenes

Sordic

Córdoba, Argentina

leandrorosso93@gmail.com

Presentación sin conflicto de intereses entre los autores

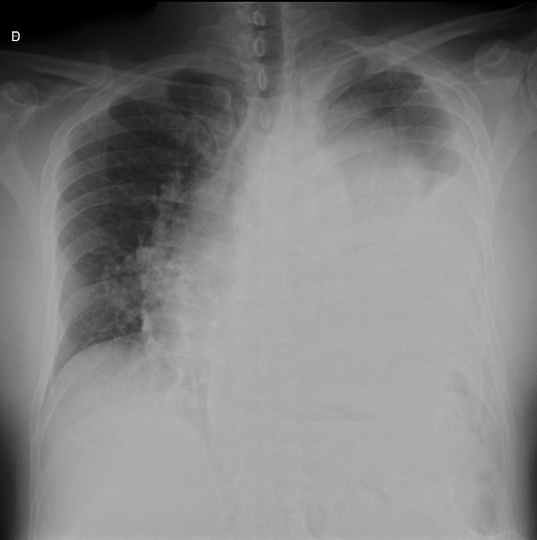


CLÍNICA UNIVERSITARIA
REINA FABIOLA
Fundación para el Progreso de la UCC

Presentación del caso

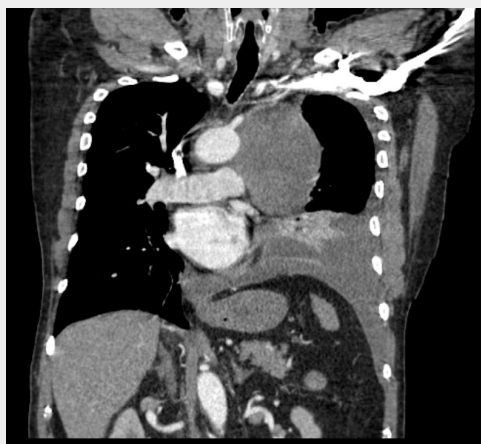
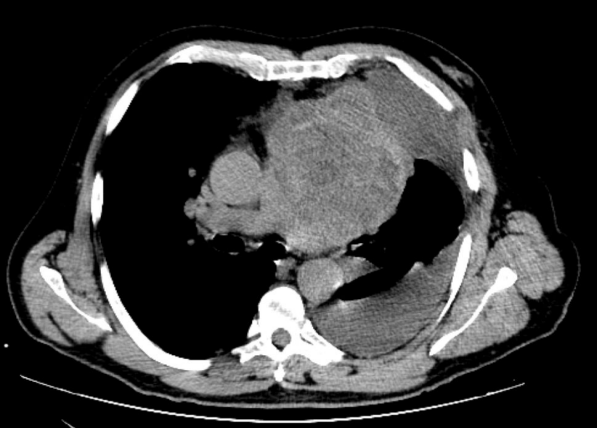
- Paciente masculino de 66 años
- APP: Hipertensión arterial
- Consulta por fiebre, disnea y tos seca

Hallazgos Imagenológicos



Radiografía de tórax

- Ensanchamiento mediastinal que desplaza luz traqueal hacia la derecha asociado a opacidad difusa en campo medio y región basal izquierda



Cortes axiales coronales y sagitales de TC de tórax con contraste, donde se visualiza masa mediastinal antes descrita

Discusión

- El Sarcoma Sinovial se postula que deriva de células mesenquimatosas pluripotentes
- Muy infrecuente su presentación torácica
- Edad de presentación entre 15-40 años
- En la TC aparece como masa voluminosa, heterogénea, multilobulada, con realce variable ante la inyección de contraste e.v

Conclusión

- La heterogeneidad radiológica se correlacionó bien con interfaces de tejidos que refleja espectro de células tumorales viables, necrosis, hemorragia, quistes y cambios mixoides

- El sitio de origen del sarcoma sinovial pleuro pulmonar es difícil determinar en estudio de imágenes
- Es un tumor muy agresivo, con alta tasa de recurrencia y mal pronóstico en general
- Las imágenes juegan un rol fundamental en la caracterización del tumor, la identificación de metástasis, la planificación quirúrgica y la evaluación de la respuesta al tratamiento

Bibliografía

- Alcaraz Garcia, P; Diaz Palacios, S; Castillo Canto, C; Gatica Perez, A; Sanchez Gonzalez, J. (2012) Sarcoma sinovial bifásico primario de pulmón: reporte de un caso y revisión de la literatura. (Cir Cir 2012;80:67-71)
- Jimenez Fuente, E; Chinchilla Trigos, L; Herrera Gomez, A; Avilés Salas, A; Martinez Hernandez, H. (2017) Sarcoma de mediastino. Serie de casos y revisión de la literatura. Departamento de Oncología Torácica. Instituto Nacional de Cancerología. INCan
- Abdulghaffar, S; AlNuaimi, D; AlMulla, M; Eldoky, Y; Farhan, R; Kumar, N; Khairi, TE. (2020) A rare case of pleuropulmonary synovial sarcoma of the chest wall: A case report and a literature review
- Frazier, A; Franks, T; Pugatch, R; Galvin, J. (2006) From the Archives of the AFIP, Pleuropulmonary Synovial Sarcoma