

FASCITIS NODULAR

Autores:

Narváez Carlos

Mendoza Luciana

Arzac Juan

Sánchez Maximiliano

Suárez Matías Nicolás

García Correa Cristian

Córdoba, Argentina

carlosnarvaez182@gmail.com

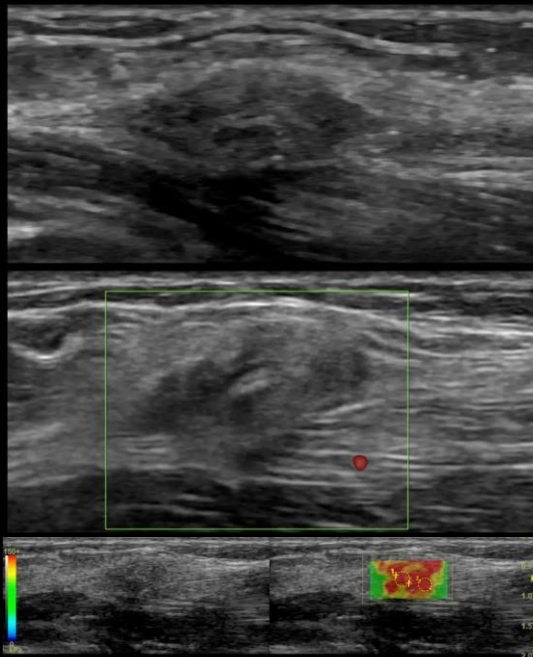


PRESENTACIÓN DEL CASO

- Paciente femenina de 32 años
- **Motivo de consulta**: tumoración en codo izquierdo
- **AEA**: tumoración dolorosa en cara anteromedial del codo izquierdo, de varios años de evolución, con crecimiento gradual en los últimos meses.
- **Examen físico**: nódulo palpable en sitio referido, doloroso a la palpación, no móvil, sin cambios en la piel.

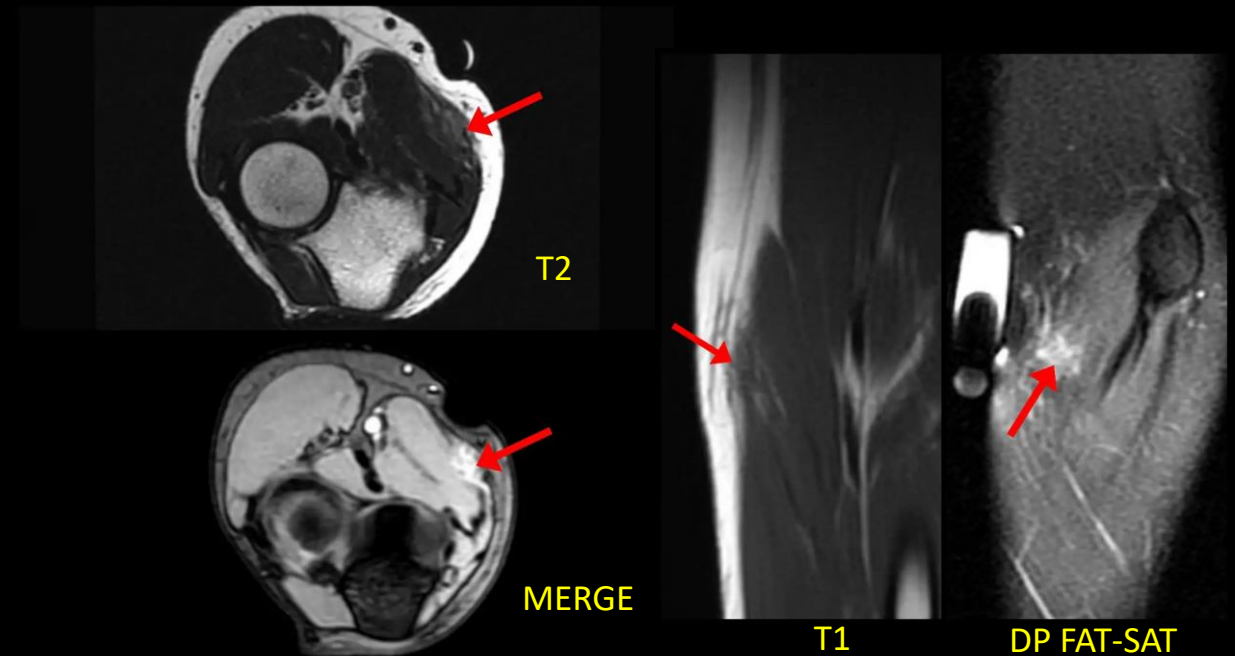
HALLAZGOS IMAGENOLÓGICOS

- **US**: lesión sólida hipoecoica entre el TCS profundo y la fascia muscular, sin Doppler, de 14 x 5 mm.



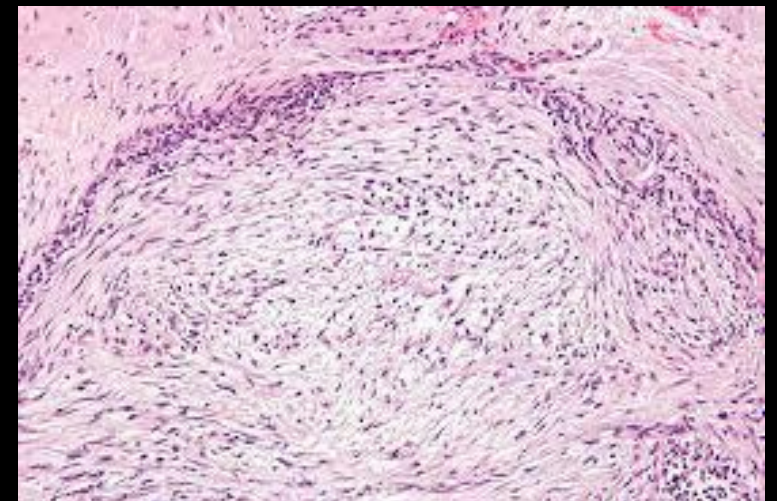
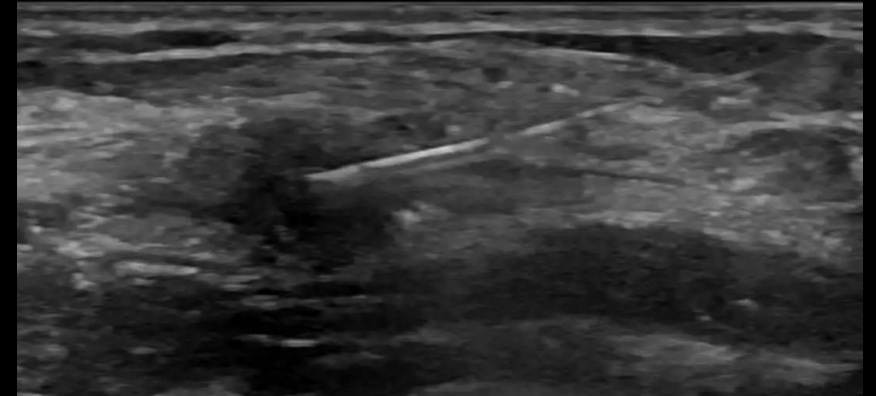
1 E 147.16 kPa
2 E 188.44 kPa

• **MRI**: lesión en topografía de la fascia muscular superficial del flexor radial del carpo, isointensa en T1 e hiperintensa en secuencias con saturación grasa, sin realce significativo del gadolinio.



DISCUSIÓN

- Se realizó punción guiada por ecografía confirmando el diagnóstico de fascitis nodular.
- La fascitis nodular es una lesión mesenquimatososa benigna dependiente de la fascia muscular.
- Afecta pacientes entre 20 y 40 años, predominantemente en miembros superiores.
- Histológicamente se presenta como una proliferación fibroblastos y miofibroblastos, típicamente confundida con una lesión sarcomatosa debido a su rápido crecimiento, abundantes células fusiformes y actividad mitótica.
- Clínicamente suele haber crecimiento rápido de la lesión y dolor.



CONCLUSIÓN

- La fascitis nodular es una proliferación benigna que puede confundirse con una lesión sarcomatosa agresiva, por lo que conocer su ubicación y características en los estudios de imágenes resulta de suma importancia para un correcto diagnóstico y terapéutica.

BIBLIOGRAFIA

1. Dinauer PA, Brixey CJ, Moncur JT, Fanburg-Smith JC, Murphey MD. Pathologic and MR imaging features of benign fibrous soft-tissue tumors in adults. *Radiographics*. 2007 Jan-Feb;27(1):173-87. doi: 10.1148/rg.271065065. PMID: 17235006.
2. Weiss SW, Goldblum JR. *Enzinger and Weiss's soft tissue tumors*. 4th ed. St Louis, Mo: Mosby, 2001; 247–346.
3. Kransdorf MJ. Benign soft-tissue tumors in a large referral population: distribution of diagnoses by age, sex and location. *AJR Am J Roentgenol* 1995; 164:395– 402.
4. Kransdorf MJ, Murphey MD. *Imaging of soft tissue tumors*. Philadelphia, Pa: Saunders, 1997; 143–186.
5. Meyer CA, Kransdorf MJ, Jelinek JS, Moser RP. MR and CT appearance of nodular fasciitis. *J Comput Assist Tomogr* 1991;15:276 –279.