

Rosario, Santa Fe, Argentina

# HÍGADO EN NUEZ MOSCADA

Autores: Catelani B.T.; Goldy D.; Cappa G.; Cariola C. G.; Battilana F. L.; Rossi M.A.  
Autor responsable: [barbaracatelani@gmail.com](mailto:barbaracatelani@gmail.com)

No existen conflictos de intereses entre los autores

Hospital *de* Emergencias  
DR. CLEMENTE ÁLVAREZ

DIAGNÓSTICO  
*por* IMÁGENES

# PACIENTE

## Femenina, 37 años

Ingresa por cuadro de insuficiencia respiratoria, hipotensión y fiebre, de probable origen infeccioso.

Se realiza CT con contraste, previo a ingreso en UTI.



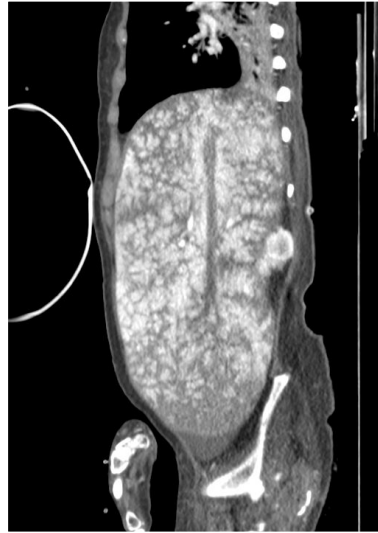
Hospital *de* Emergencias  
DR. CLEMENTE ÁLVAREZ

DIAGNÓSTICO  
*por* IMÁGENES

# HALLAZGOS IMAGENOLÓGICOS



CT CORONAL CON C.E FASE PORTAL



CT SAGITAL CON C.E FASE PORTAL



CT AXIAL CON C.E FASE PORTAL

En tiempo portal se visualiza hepatomegalia severa, con realce hepático heterogéneo, de forma difusa, alternando zonas de realce conservado, con otras periféricas hipovasculares, compatibles con patrón en nuez moscada, lo que plantea la posibilidad de congestión hepática y alteraciones perfusionales debido a estado hemodinámico.

# DISCUSIÓN



## Hígado en Nuez Moscada

("nutmeg liver")

Refiere al patrón perfusional moteado como resultado de la congestión venosa hepática, la cual remeda al interior de una nuez moscada en donde se pueden apreciar líneas oscuras serpiginosas contra un fondo blanco.

Se usa para describir la apariencia del hígado tanto en el corte macroscópico, como en estudios por imágenes.

Es apreciable en las imágenes de fase portal en CT. El parénquima presenta *realce heterogéneo caracterizado por áreas de menor atenuación, predominantemente periféricas, que corresponde a zonas con disminución del flujo sanguíneo portal debido a la congestión vascular, intercaladas con áreas de realce respetado.*

Etiología: variada, se asocia a enfermedades que producen congestión hepática como mecanismo fisiopatológico.

# CONCLUSIÓN

El hígado en nuez moscada se caracteriza por un patrón anormal de realce que remeda a los surcos de la nuez moscada, con áreas hipoperfundidas y otras con realce respetado. La importancia en la detección en estudios por imágenes radica en la asociación de este patrón con la presencia de congestión hepática.

## BIBLIOGRAFIA

- Li YL, Lee KH, Cheng AK, Yu ML. Nutmeg liver. *Abdom Radiol (NY)*. 2018 May;43(5):1275-1276. doi: 10.1007/s00261-017-1283-4. PMID: 28840284.
- Jang HJ, Khalili K, Yu H, Kim TK. Perfusion and parenchymal changes related to vascular alterations of the liver. *Abdom Imaging*. 2012 Jun;37(3):404-21. doi: 10.1007/s00261-011-9767-0. PMID: 21667327.
- Furlan A, Minervini MI, Borhani AA, Dioguardi Burgio M, Tublin ME, Brancatelli G. Hepatic Sinusoidal Dilatation: A Review of Causes With Imaging-Pathologic Correlation. *Semin Ultrasound CT MR*. 2016 Dec;37(6):525-532. doi: 10.1053/j.sult.2016.08.007. Epub 2016 Aug 17. PMID: 27986171.