



Fundación Médica  
de Río Negro y Neuquén



# LINFOMA PRIMARIO DE CUELLO UTERINO

## REPORTE DE DOS CASOS Y REVISIÓN DE LA BIBLIOGRAFÍA

MANITTA, Antonio – SELA, Alfonso Esteban – SCHULZ, Alejandro –  
QUINTANA, Silvina

## PRESENTACION DE CASOS

### CASO 1

- Sangrado vaginal.
- 56 años.
- Sin app relevantes.

### CASO 2

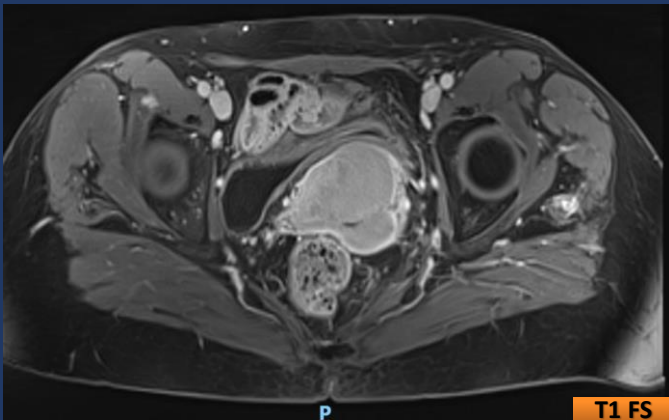
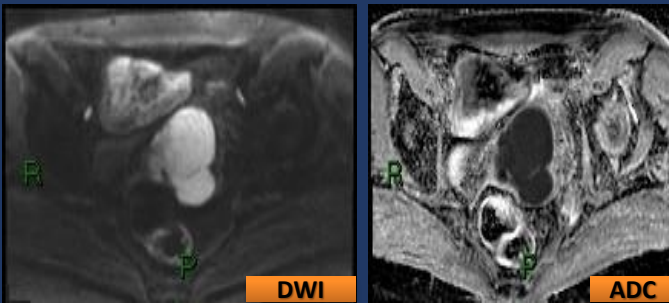
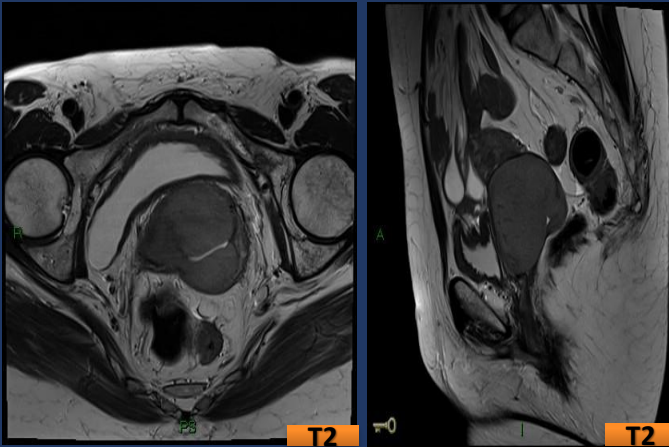
- Sangrado irregular.
- 59 años.
- Perdida de 7kg de peso.

## EXAMEN FISICO

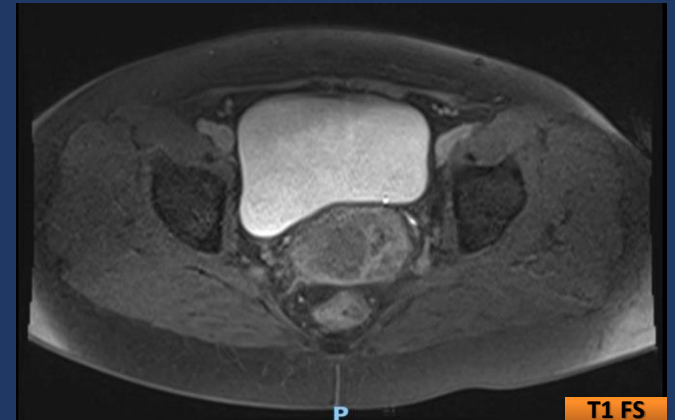
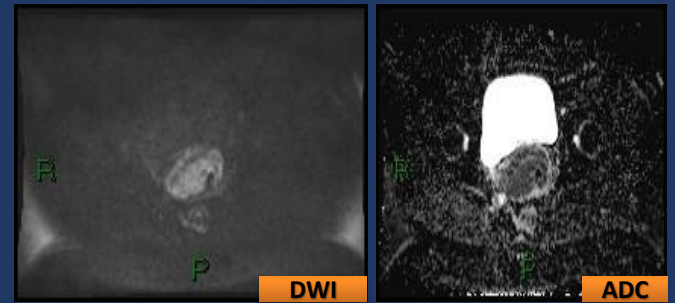
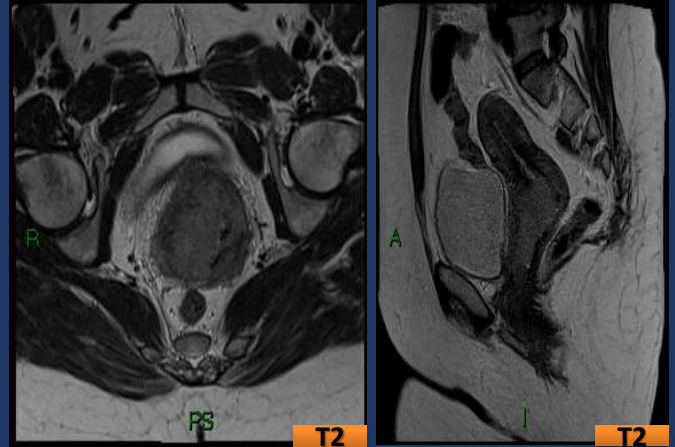
Cérvix engrosado con lesión endurecida en labio posterior, que sangraba al contacto con el espéculo.

# RMN

## CASO 1



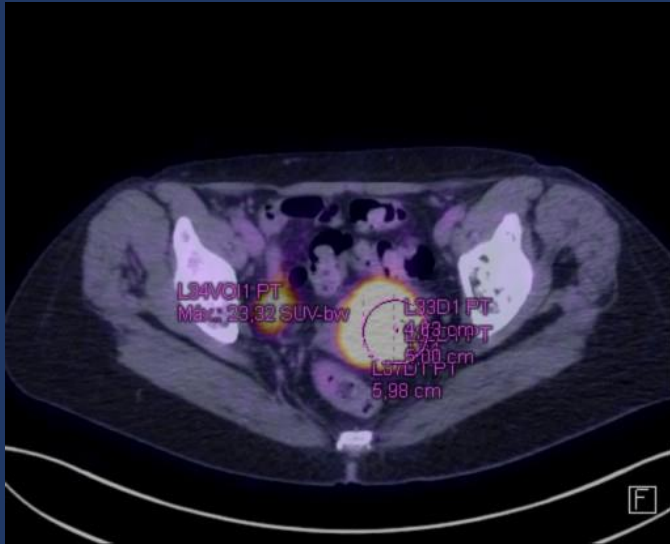
## CASO 2



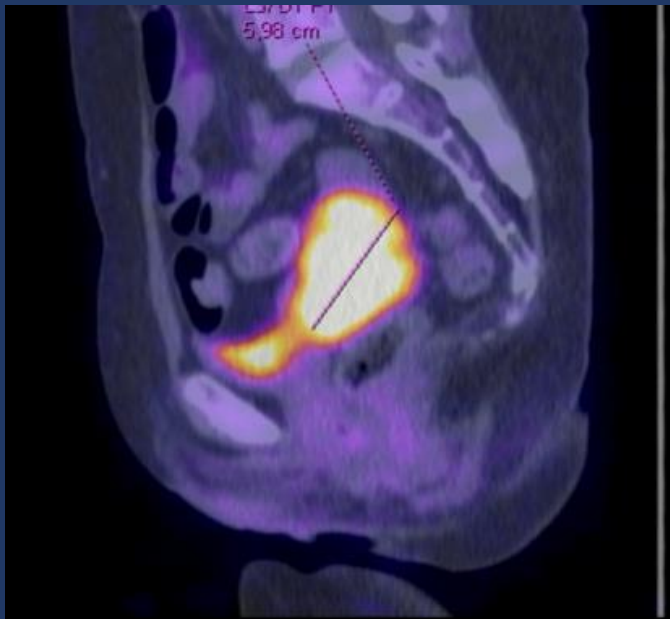
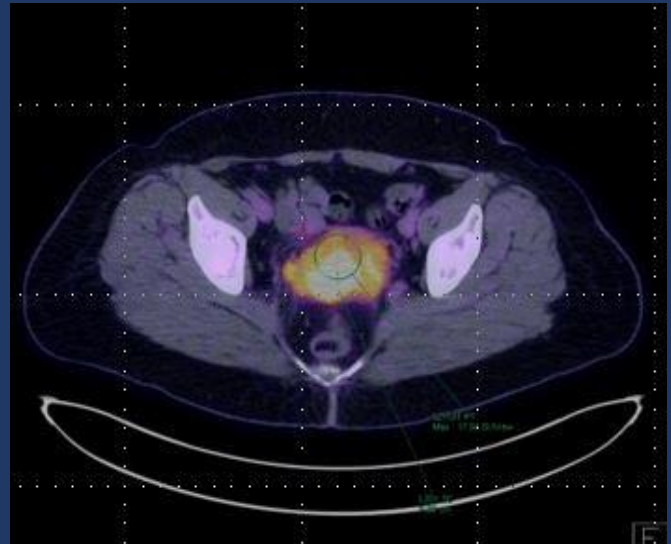
- Lesión de intensidad de partes blandas en T2.
- Franca restricción en secuencia DWI/ADC.
- Realce en anillo en T1 FS CTE EV.

# PET – CT 18 FDG

## CASO 1



## CASO 2



- Lesión hipermetabólica tras la administración de FDG-18, con valores de SUV mayor a 4,5.

# DISCUSIÓN

- ❖ Los linfomas extranodales representan el 15% de los linfomas no hodgkinianos. De éstos sólo el 1% se origina en el aparato genital.
- ❖ Los síntomas que originan son similares a los producidos por tumores más frecuentes en esa localización: masa expansiva que causa un aumento del tamaño cervical, produciendo sensación de presión, dolor o dispareunia junto al sangrado genital.

# CONCLUSIÓN

En examen de RMN ante lesiones cervicales con franca restricción en DWI y con realce periférico tras la administración de contraste, el linfoma primario de cérvix tiene que ser considerado entre los diagnósticos diferenciales.

# BIBLIOGRAFIA

García E, López A, Maroto R. Linfoma primario de cuello uterino. A propósito de un caso. Prog Obstet Ginecol 1999;42:161-164.

Yoshikazu Okamoto, Yumiko O. Tanaka. MR Imaging of the Uterine Cervix: Imaging-Pathologic Correlation. RadioGraphics 2003 23:2, 425-445

Thyagarajan MS, Dobson MJ, Biswas A. Case report: appearance of uterine cervical lymphoma on MRI: a case report and review of the literature. Br J Radiol. 2004 Jun;77(918):512-5. doi: 10.1259

Korivi BR, Jensen CT, Patnana M, Patel KP, Bathala TK. A rare presentation of lymphoma of the cervix with cross-sectional imaging correlation. Case Rep Radiol. 2014;2014:157268.