

Apendagitis epiploica diagnóstico tomográfico

Autores: Díaz Turk , C
Bertona, J
Bertona ,C

Servicio de diagnóstico por imágenes

Clínica Privada Vélez Sarsfield-
Córdoba-Argentina.



Introducción:

Los apéndices epiploicos son estructuras de tejido adiposo pedunculadas que protruyen del borde antimesentérico del colon y se extienden desde el ciego hasta la unión recto-sigma.

Pobrementemente irrigados y con importante movilidad. La apendagitis epiploica (AE) es una entidad patológica autolimitada, es más frecuente la presentación entre la cuarta y quinta década. La TC es el método de elección para su diagnóstico oportuno .

Objetivos:

- 1) Realizar un poster educativo descriptivo didáctico .
- 2) Describir los hallazgos tomográficos típicos de AE .
- 3) Facilitar el diagnóstico y evitar confusión con abdómenes agudos de causas quirúrgicas.

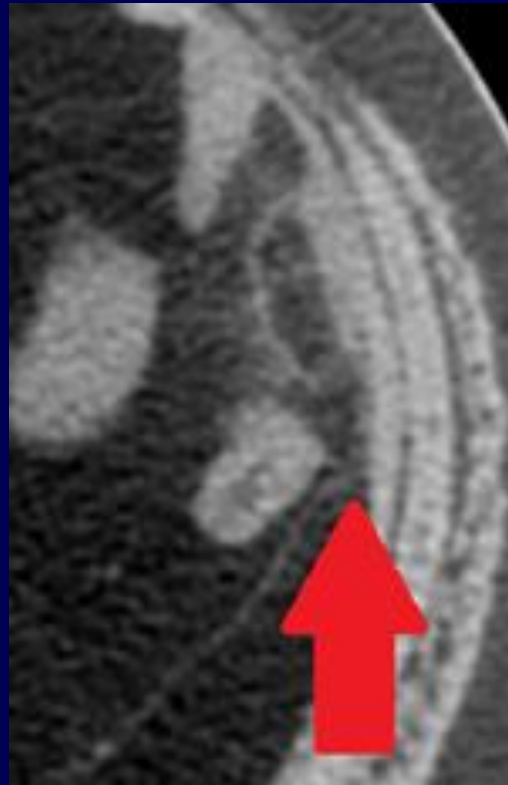
Revisión del tema:

La AE se produce por torsión o trombosis del pedículo vascular de un apéndice epiploico . Clínica: dolor abdominal.

Signos tomográficos:

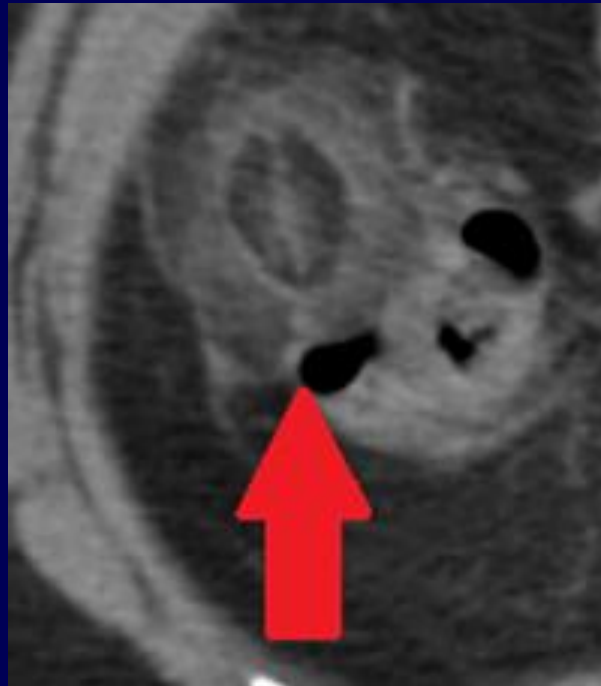
- 1)Signo del anillo hiperdenso.
- 2)Signo del punto o línea central (trombosis venosa).
- 3) Morfología multilobulada (inflamación de varios apéndices epiploicos perilesional).

1) Signo del anillo hiperdenso

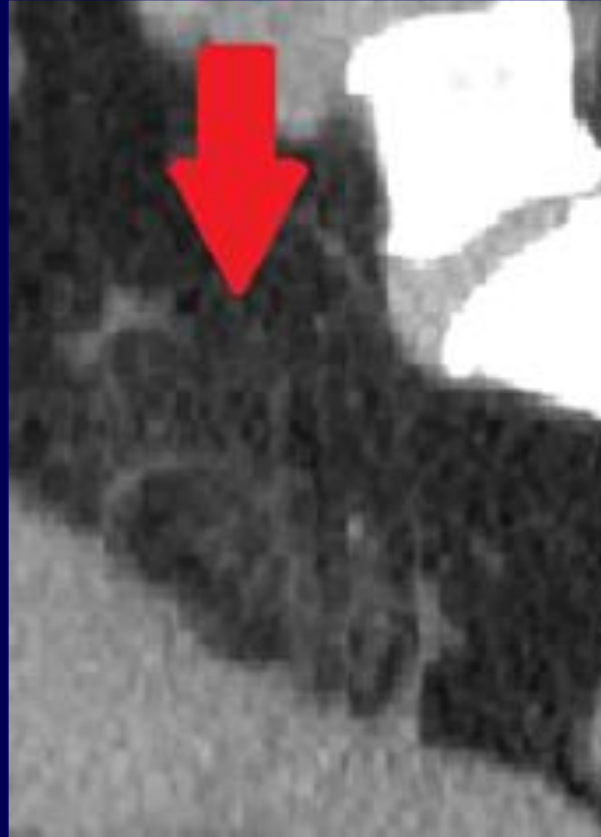


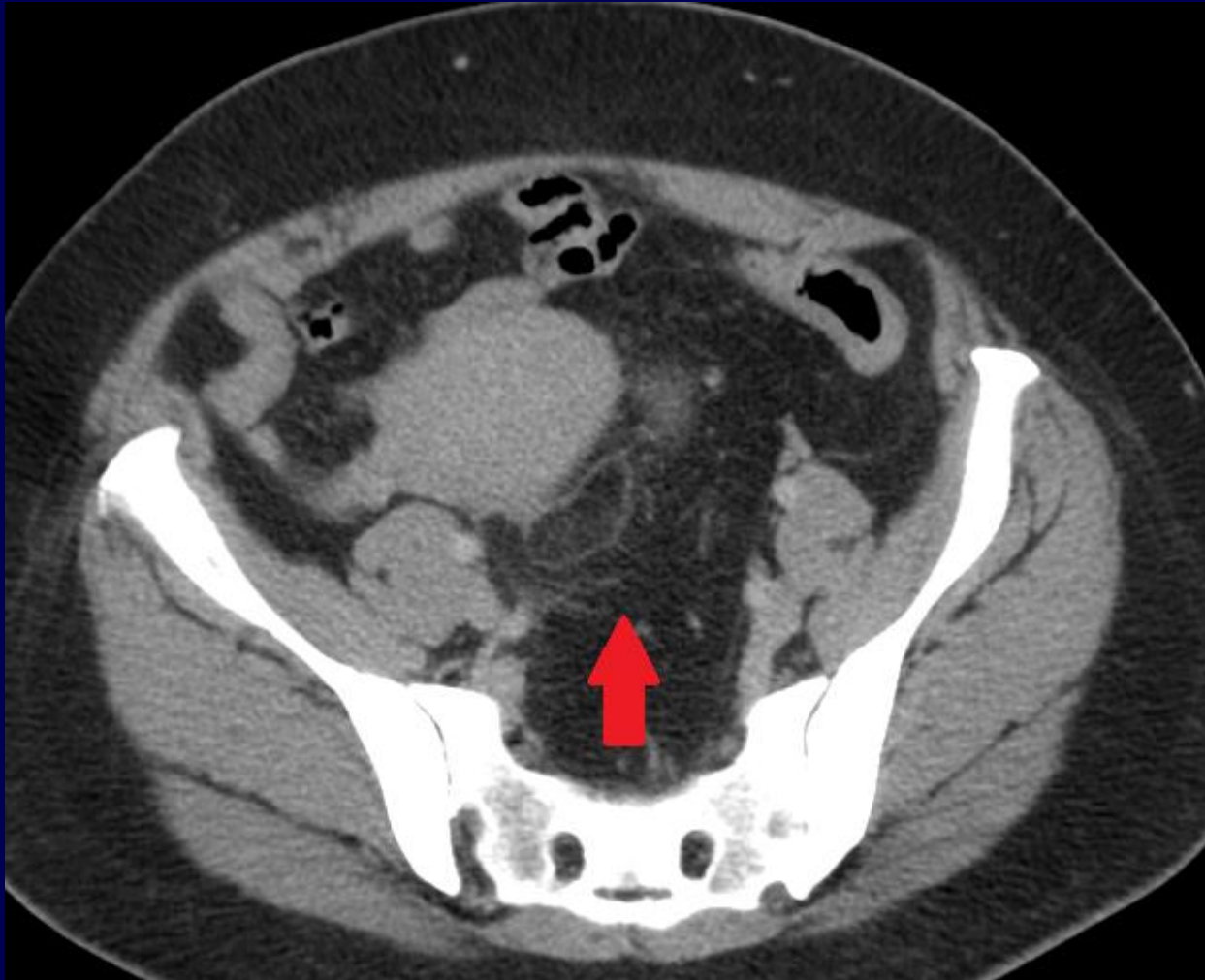
2) Signo del punto o línea central
(trombosis venosa)

Otros: cambios inflamatorios
inespecíficos perilesionales.



3) Morfología multilobulada
(inflamación de varios apéndices
epiploicos).

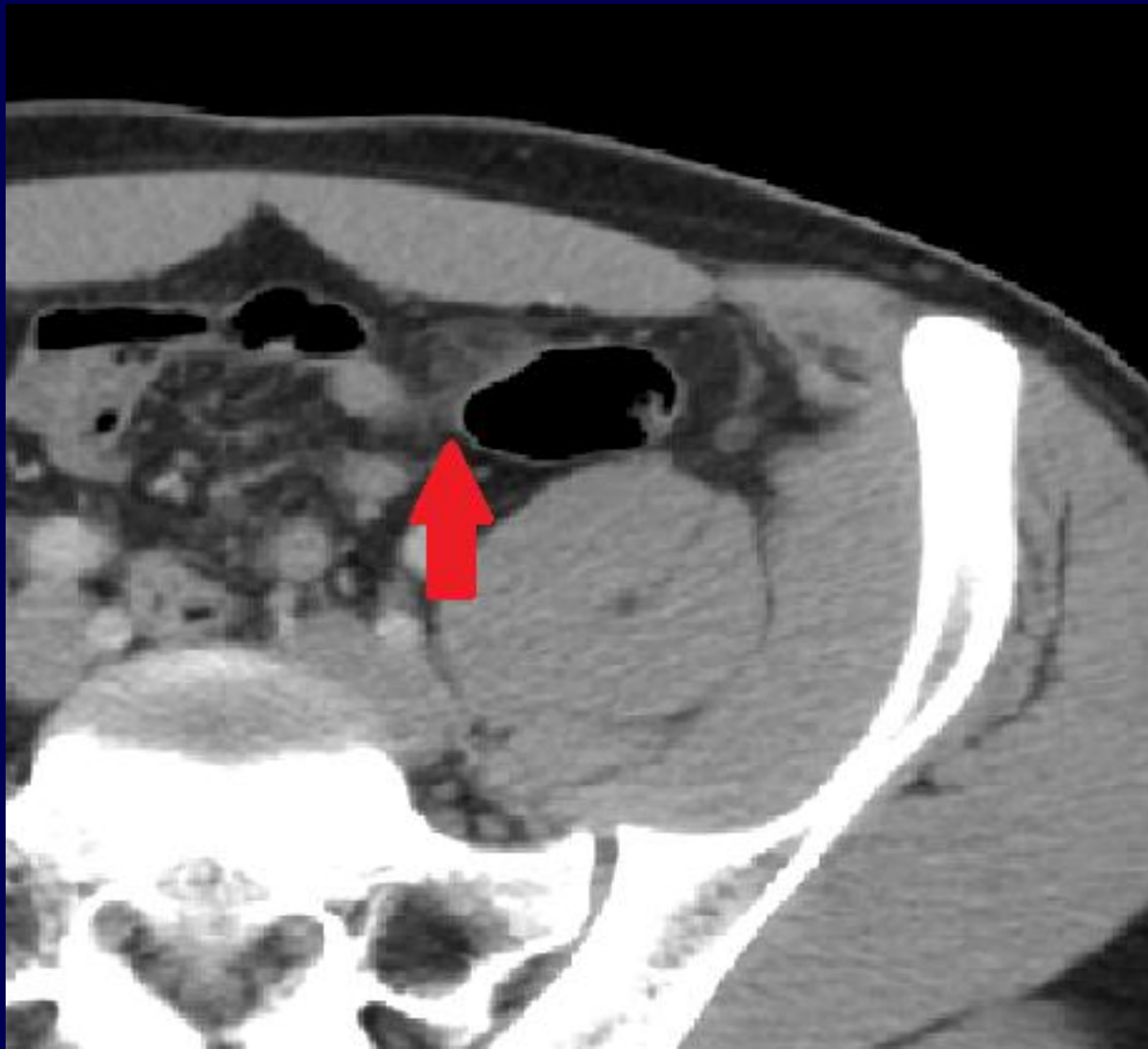




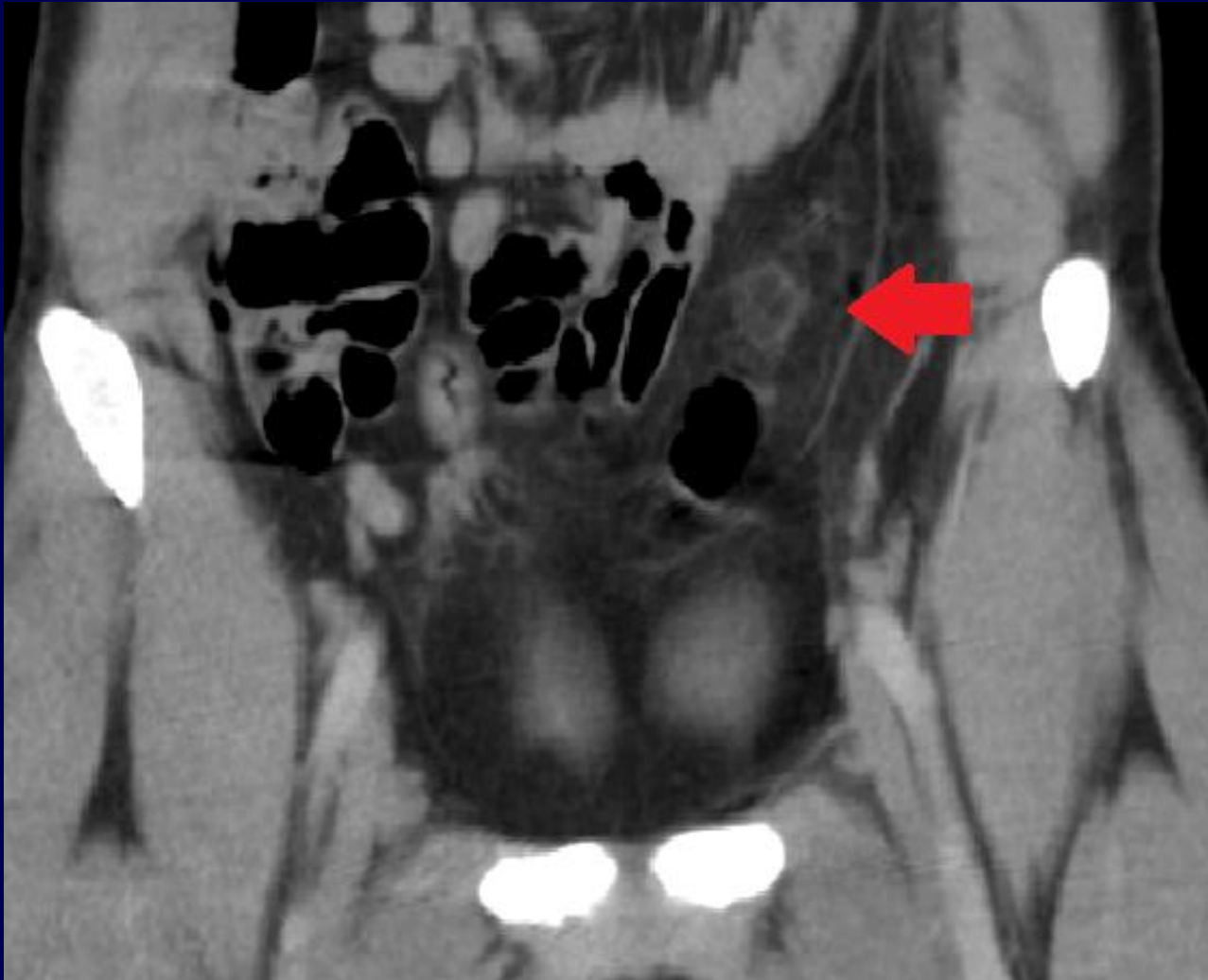
Tomografía de abdomen y pelvis, axial.
Apendagitis epiploica retrouterina , signo del anillo hiperdenso
(flecha roja).



Tomografía de abdomen y pelvis, sagital.
Apendagitis epiploica retrouterina , morfología multilobulada
(inflamación de varios apéndices epiploicos (flecha roja).



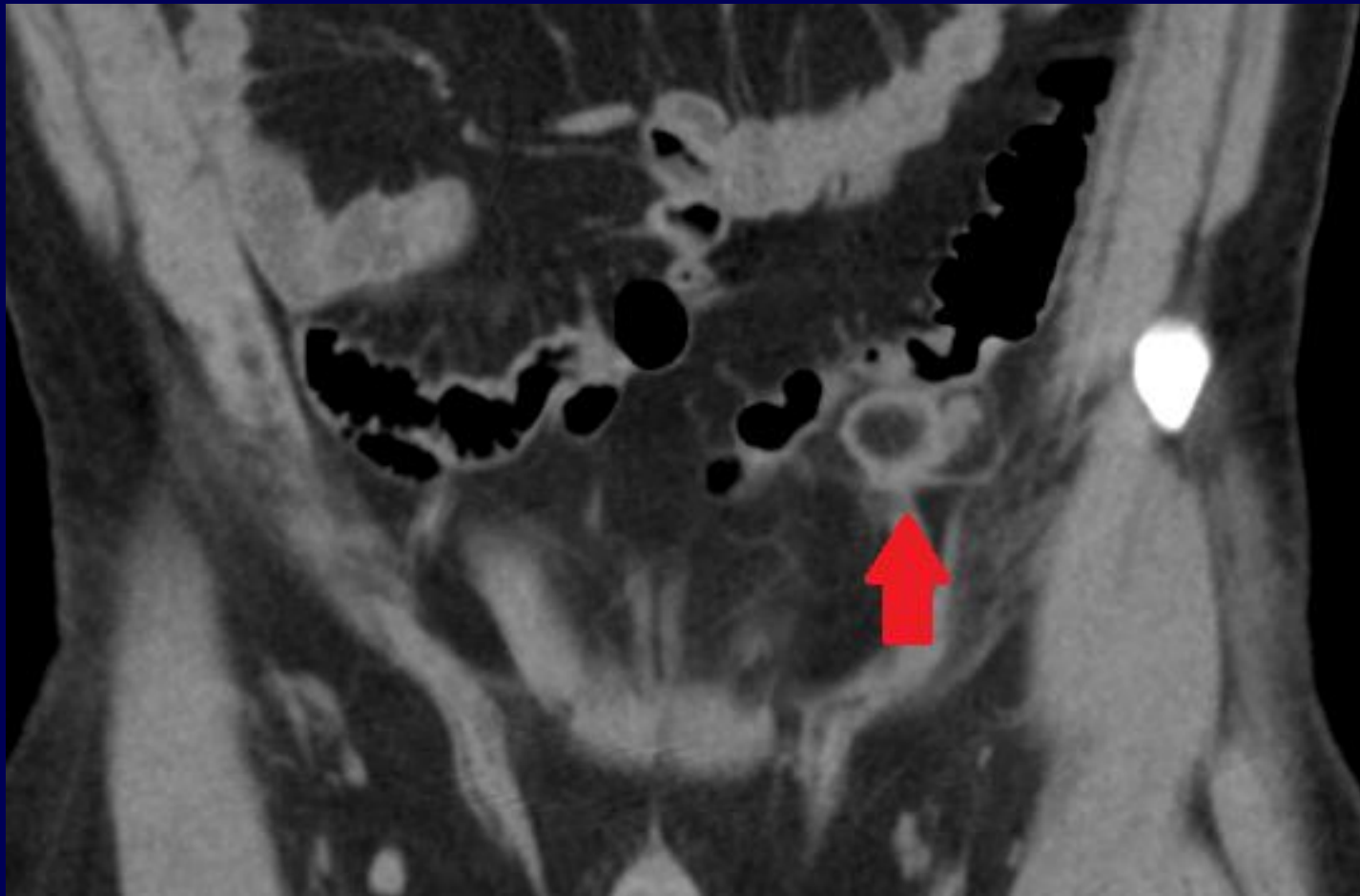
Tomografía de abdomen y pelvis, axial.
Apendagitis epiploica adyacente a colon descendente (flecha roja).



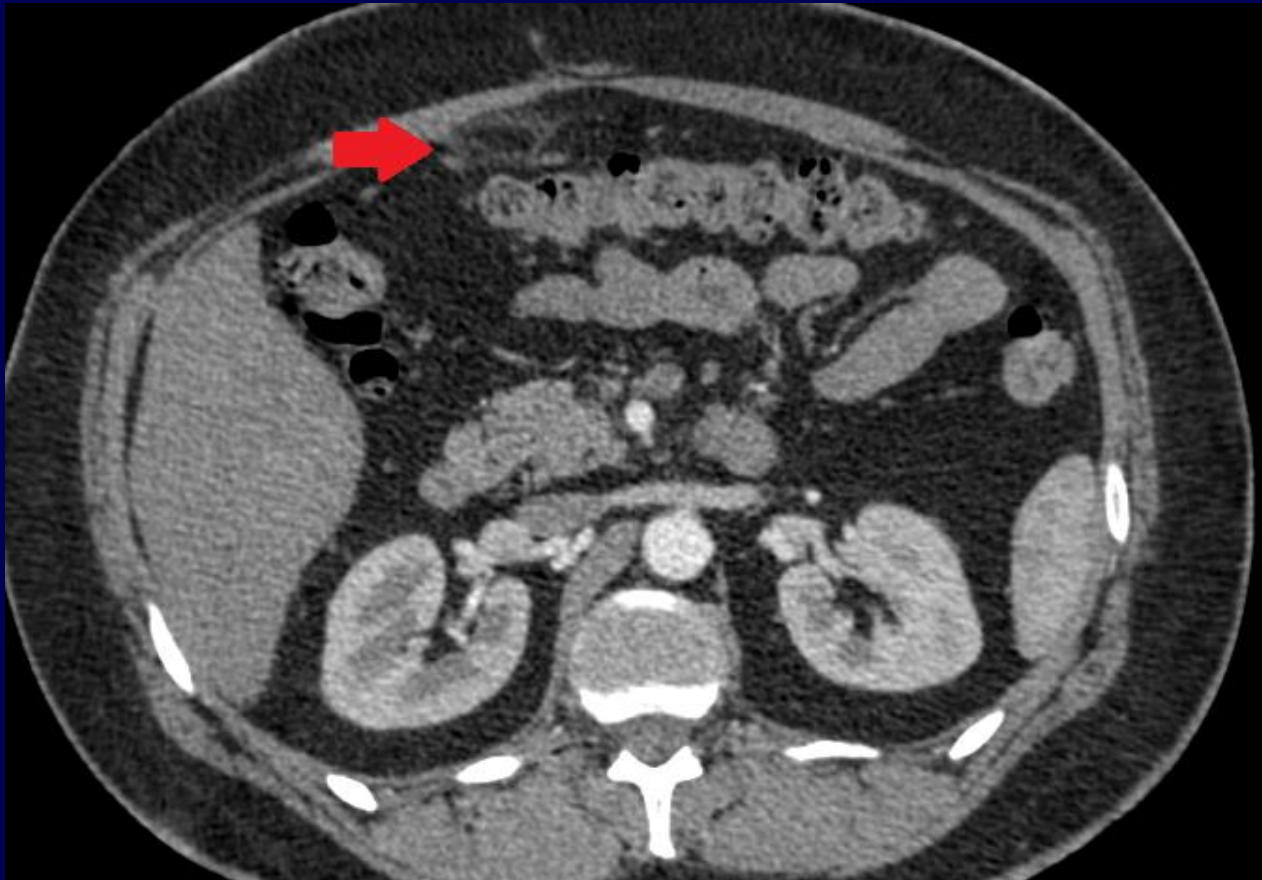
Tomografía de abdomen y pelvis, coronal.
Apendagitis epiploica , signo del anillo hiperdenso (flecha roja).



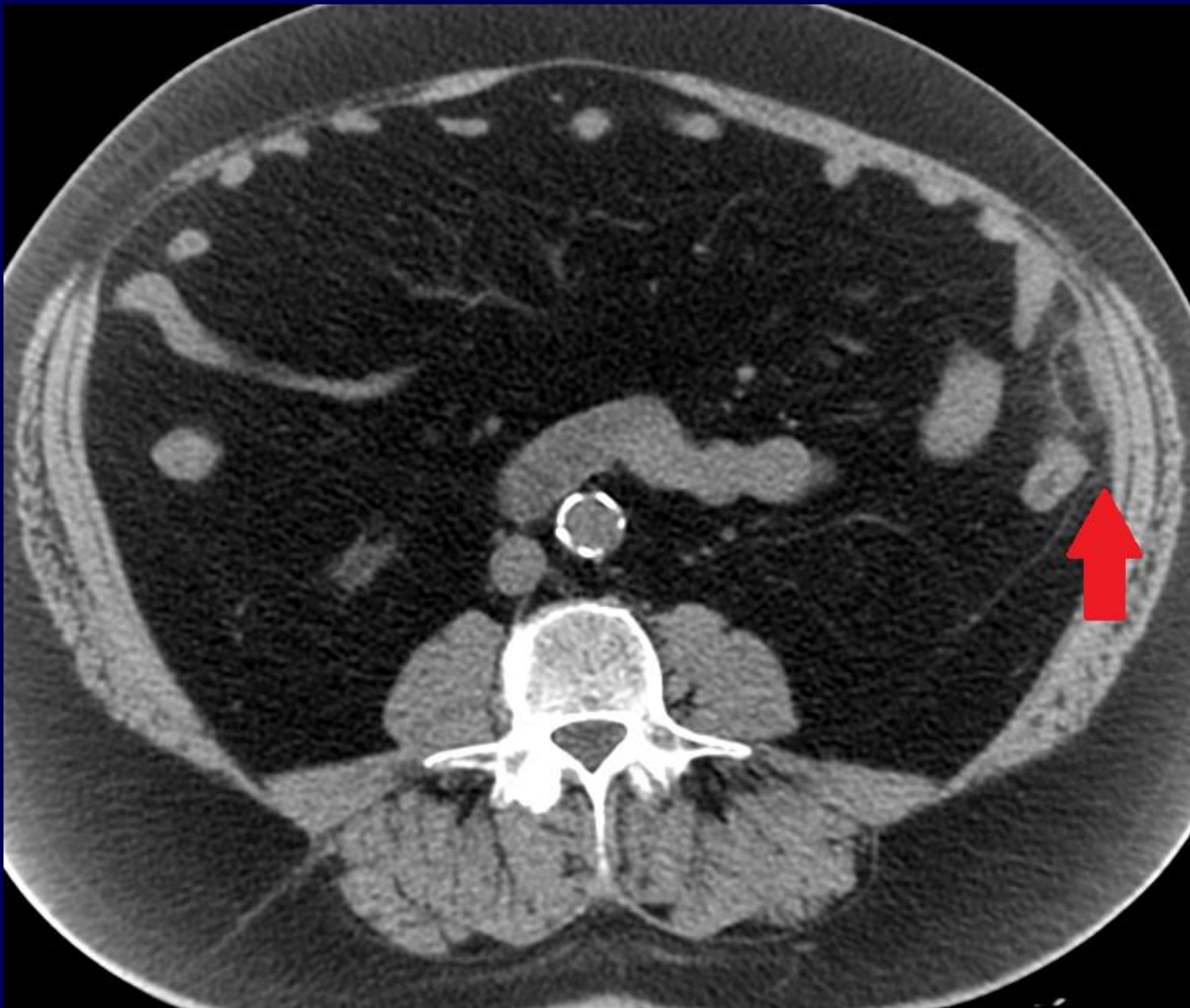
Tomografía de abdomen y pelvis, axial y sagital .
Apendagitis epiploica adyacente a colon descendente,
signo del anillo hiperdenso (flecha roja).



Tomografía de abdomen y pelvis, coronal.
Apendagitis epiploica adyacente a la unión de
colon descendente con colon sigmoides,
signo del anillo hiperdenso (flecha roja).



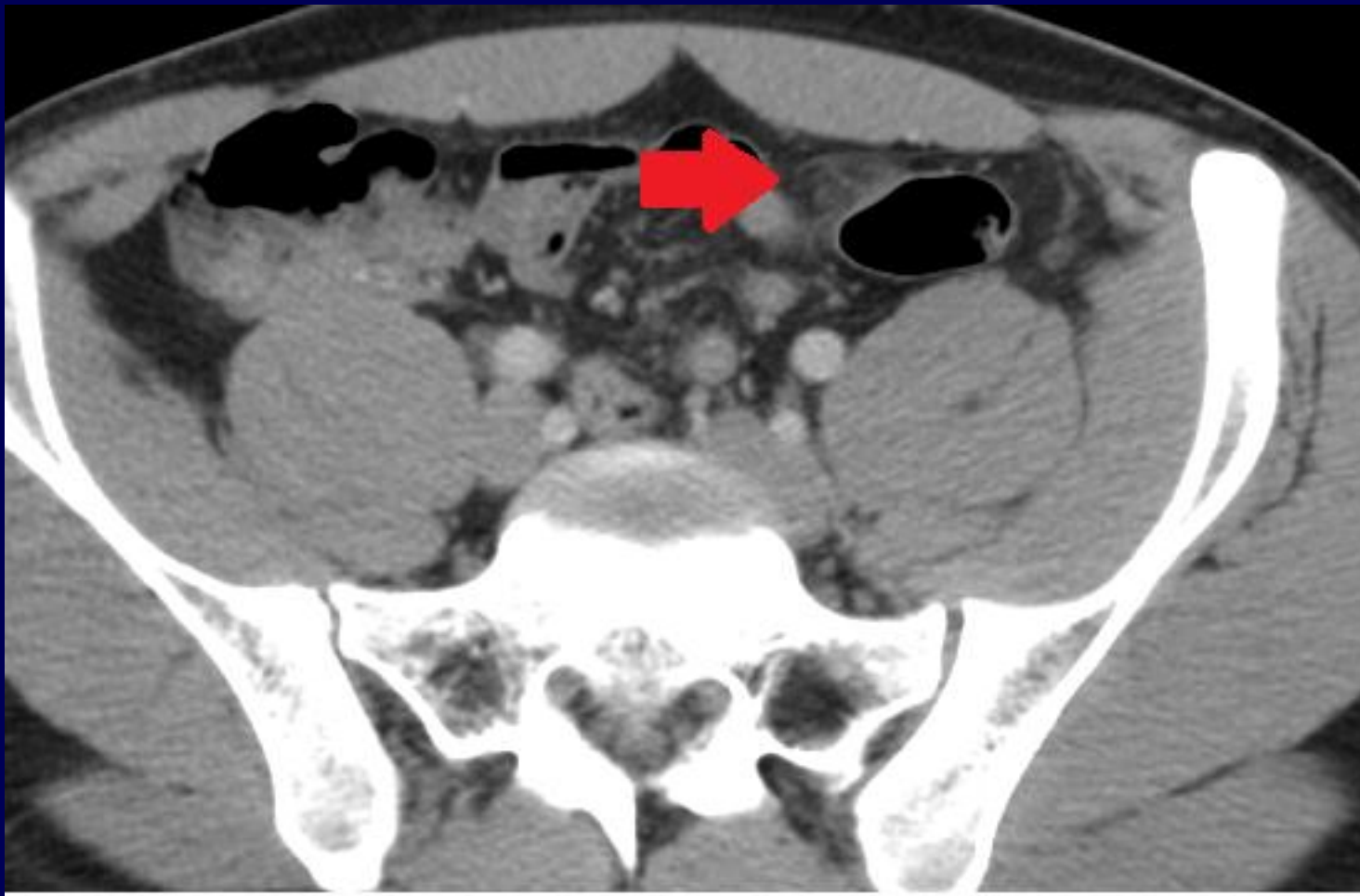
Tomografía de abdomen y pelvis, axial y sagital.
Apendagitis epiploica delante del colon transverso,
en proximidad a la pared abdominal y
hacia la derecha de la línea media,
signo del anillo hiperdenso (flecha roja).



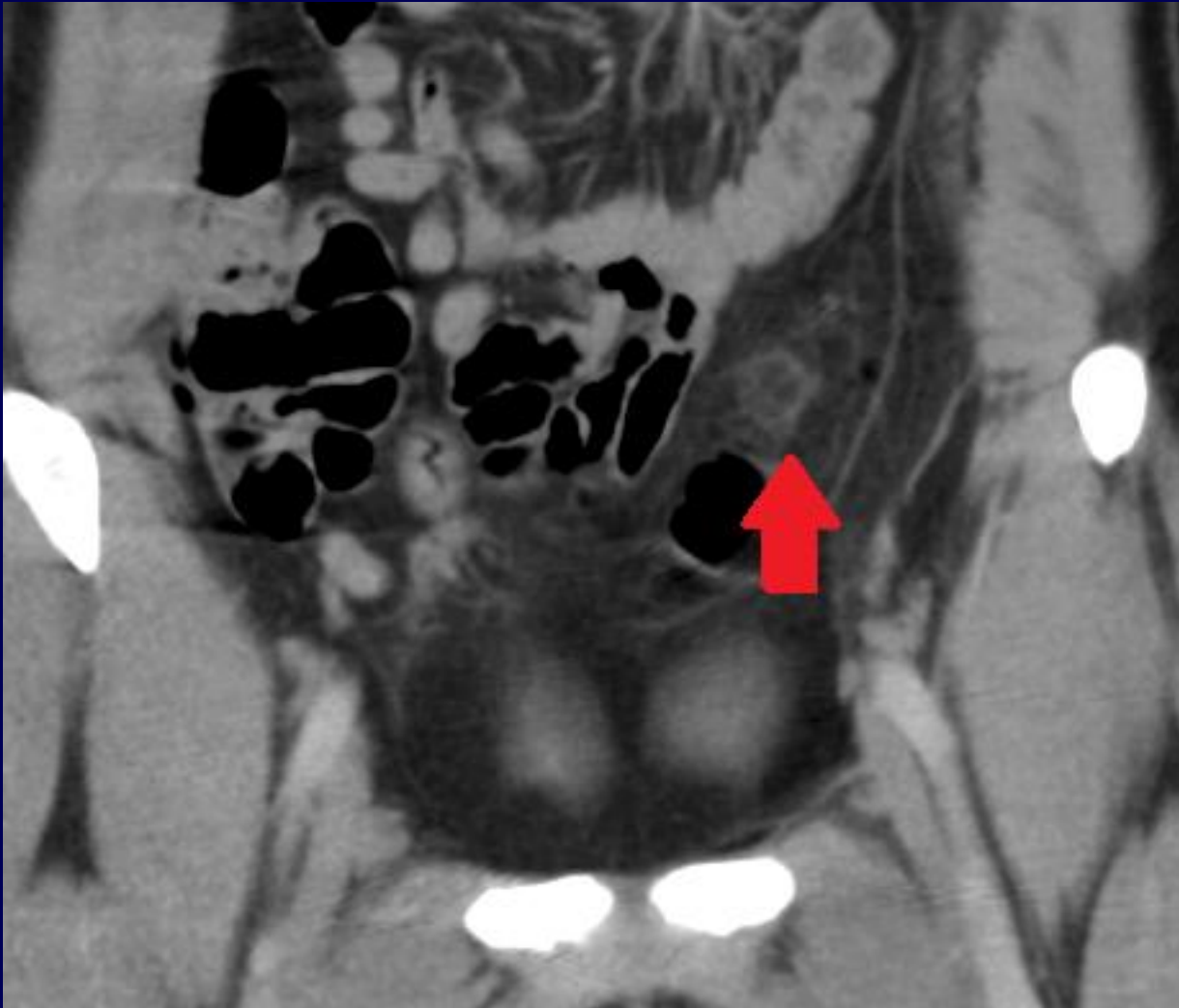
Tomografía de abdomen, axial.
Apendagitis epiploica adyacente a colon descendente,
signo del anillo hiperdenso (flecha roja).



Tomografía de abdomen y pelvis, axial.
Apendagitis epiploica adyacente a colon ascendente,
signo de la línea central (vaso trombosado)
(flecha roja).



Tomografía de abdomen y pelvis , axial.
Apendagitis epiploica adyacente a colon sigmoides
(flecha roja).



Tomografía de abdomen y pelvis, coronal.
Apendagitis epiploica adyacente a colon sigmoides,
signo del anillo hiperdenso (flecha roja).

Conclusión:

Conocer en una forma didáctica esta patología y su presentación tomográfica , resulta importante para el diagnóstico oportuno ya que puede ser causa de dolor abdominal agudo y simular una patología quirúrgica, por lo cual debemos tenerla presente como diagnóstico diferencial.

Bibliografía:

C. Roig Salgado¹, E. Santa Eulalia Mainegra², D. Yago Escusa¹, G. Martinez Sanz¹, E. Y. Vilar Bonacasa¹, F. O. Lenghel¹; ¹Teruel/ES, ²Valencia./ES . Apendagitis y su diagnóstico diferencial. 10.1594/seram2014/S-1174

Lee., Sagel , Stanley, Heiken. Body TC con correlacion RM Vol II

182Anales de Radiología MéxicoArtículo de revisiónAnales de Radiología México 2013;3:182-188Apendicitis epiploica (apendagitis)Byanka Lorena Pozzo-Salvatierra y Kenji Kimura-FujikamiApendicitis epiploica (apendagitis) Anales de Radiología México 2013;3:182-188

AcuteEpiploicAppendagitisandItsMimics”.AjayK.Singh,DebraA.Gervais,PeterF.Hahn,PallaviSagar,PeterR.Mueller,RobertA.Novelline.Radiographics2005;25:1521–1534

J.L del Cura, S. Pedraza A.Gayete Radiologia Esencial. Tomo I Sociedad española de radiologia medica. Seram.

TorsionoftheEpiploicAppendage”.JasonBoardman,KeithJ.Kaplan,CharlesHollcraft,LiemT.Bui-Mansfield.AJR2003;180:7480361–803X/03/1803–748