

Clasificación en IRM de los grados de condromalacia



Ceballos J; Cáceres C; Puente O; Paulazo C;
Cámara H.

Hospital Italiano de Córdoba

Introducción

- La condromalacia rotuliana es una enfermedad caracterizada por degeneración de la superficie del cartílago hialino rotuliano.
- También llamada "*Síndrome patelo-femoral*"; se refiere a los estadios iniciales de la enfermedad, en los que los síntomas pueden ser totalmente reversibles.
- Frecuente en adolescentes y adultos jóvenes.
- Clínica: dolor retro-rotuliano, que aumenta durante la flexión y se acompaña de crepitación.

- Factores predisponentes: traumas, sobrepeso, sinovitis prolongada, mal alineamiento del mecanismo extensor de la rodilla, pronación del pie, rótula alta, subluxación, antecedentes genéticos, anomalías congénitas de la rótula, etc.
- Más común en deportistas: jugadores de baloncesto, fútbol, ciclistas, karate, tenistas, remeros, alpinistas, bailarines de ballet, jugadores de rugby y corredores.

- Causas: inestabilidad, trauma, fracturas, subluxación, aumento del ángulo del cuádriceps, alineación patológica post-trauma, síndrome de hiperpresión lateral y lesiones del ligamento cruzado posterior, artritis, sinovitis e infección.
- Los diagnósticos diferenciales son estrechamiento ileotibial, neuritis, bursitis, uso excesivo, desalineación, estabilidad del núcleo, etc.

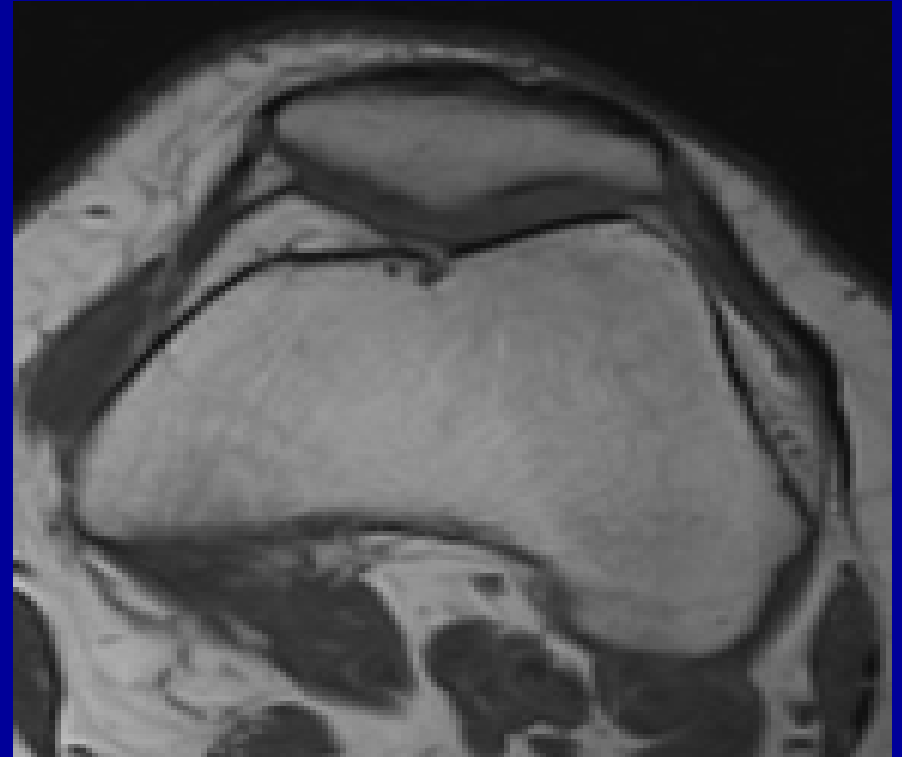
Objetivos:

- Mostrar y revisar los grados de condromalacia rotuliana en IRM.

Revisión del tema:

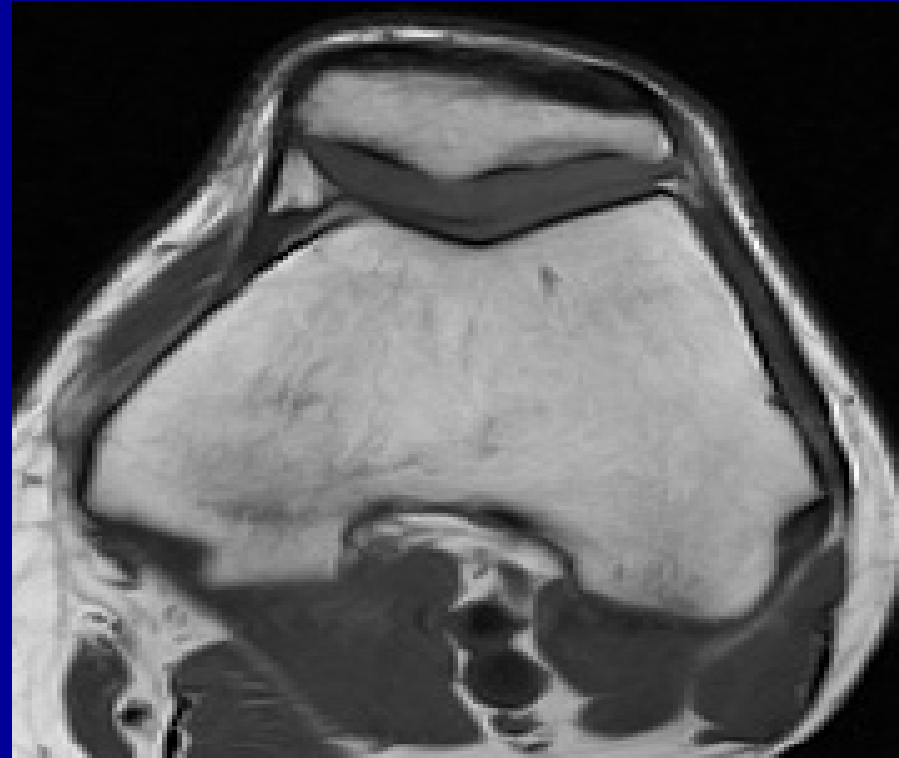
- La RM permite estudiar el cartílago con una gran resolución espacial y de contraste, demostrando lesiones con superficie articular intacta.
- También nos permite determinar la extensión y clasificar adecuadamente las lesiones.
- La clasificación de Shahriaree diferencia cuatro grados progresivos de condromalacia.

Grado I:



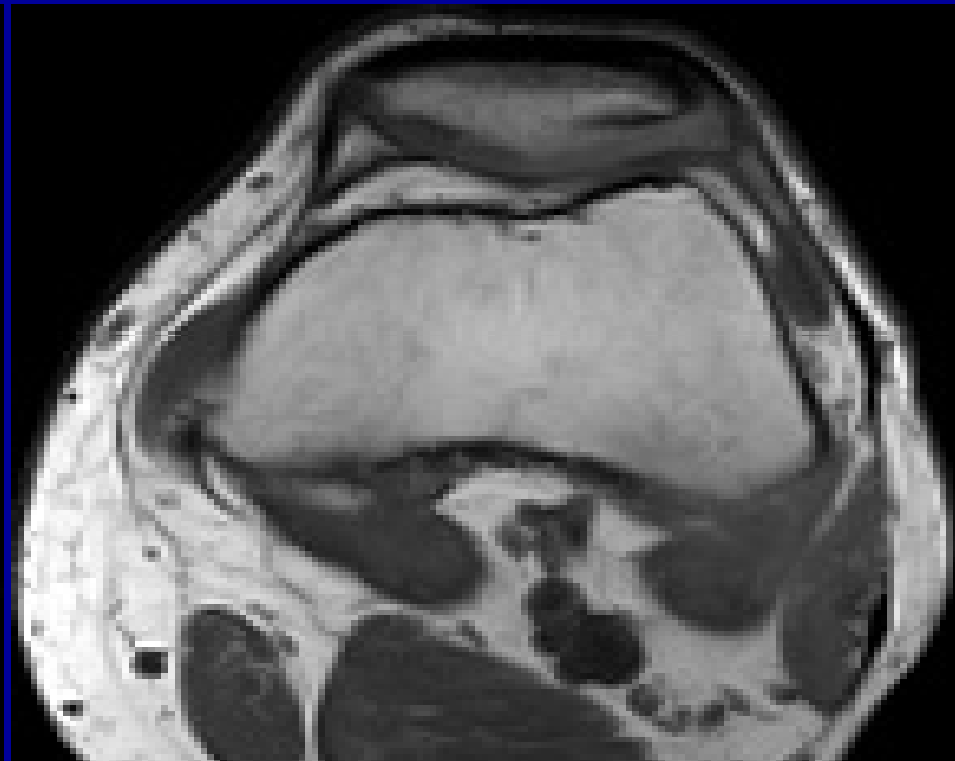
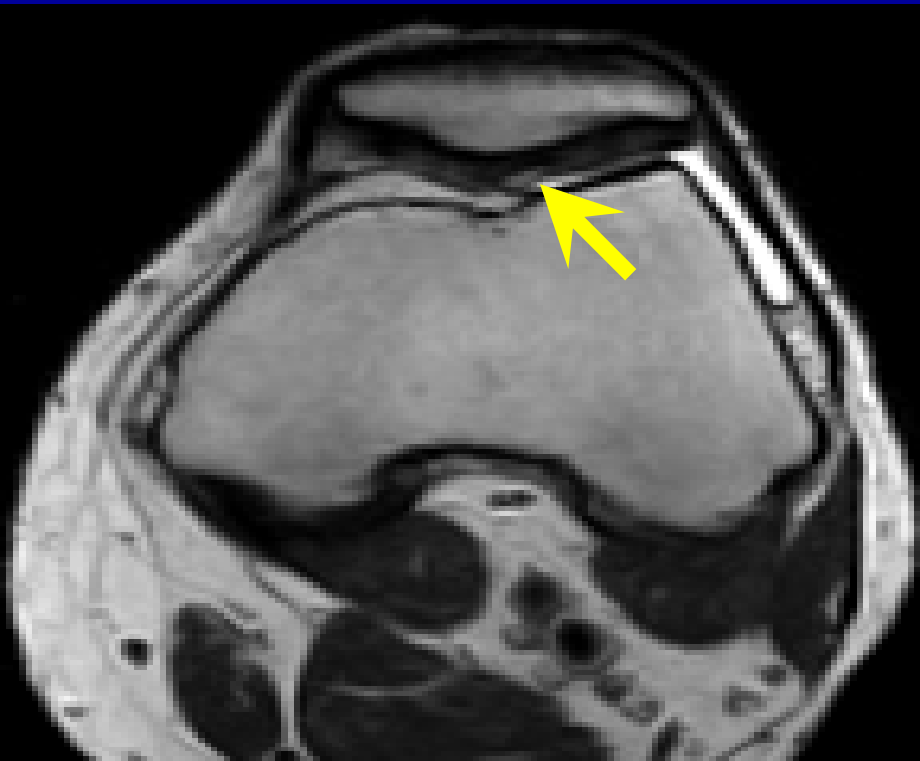
IRM: zonas focales o difusas de hiperseñal sin alteración en el contorno del cartílago. Representa ruptura de fibras verticales de colágeno, con deficiencia de cohesión entre la capa superficial y el hueso.

Grado II:



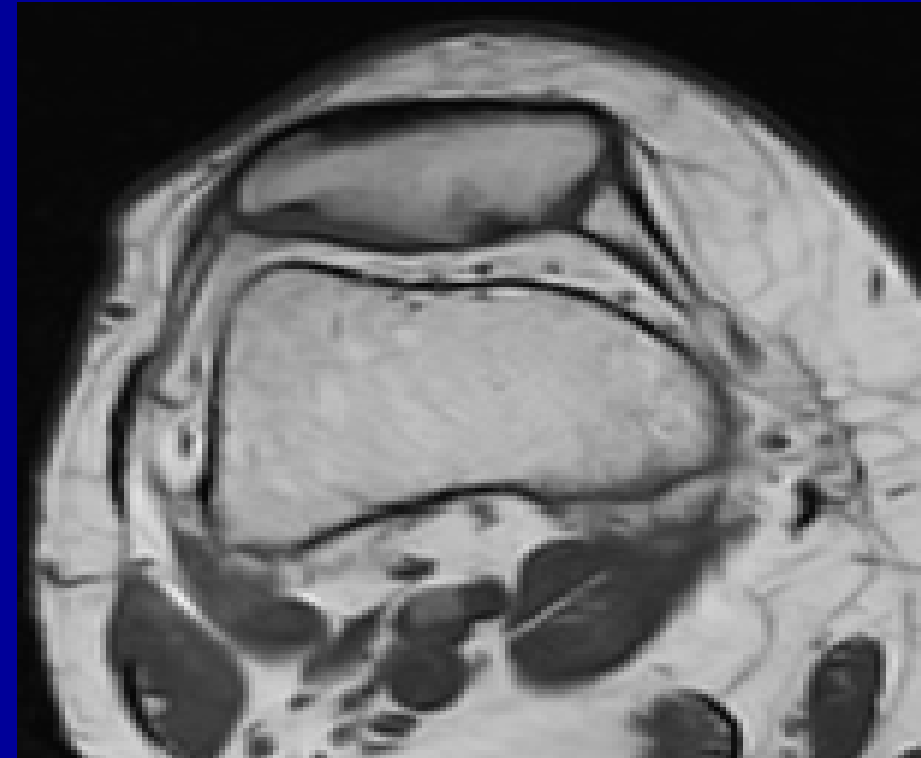
IRM: hiperseñal con convexidad de la superficie del cartílago, que representa un área focal de separación entre las capas superficial y profunda del cartílago hialino, pueden observarse fisuras superficiales.

Grado III:



IRM: defecto en la superficie articular con hiperintensidad de la señal, puede verse ulceraciones profundas.

Grado IV:



Ulceraciones profundas y exposición del hueso subcondral, en ocasiones se evidencia lesiones del mismo.

Conclusión:

- La condromalacia rotuliana es una entidad caracterizada por degeneración del cartílago hialino rotuliano.
- Existen cuatro grados progresivos de condromalacia.
- Grado I afecta la capa superficial. Grado II se extiende a la capa profunda y puede tener fisuras. Grado III presenta ulceraciones y fragmentación del cartílago. Grado IV muestra ulceraciones profundas, con afección del hueso subcondral.
- Es importante hacer el diagnóstico en estadios precoces, antes de que el cartílago sufra un daño irreversible.

Bibliografía

- Waldschmidt J, Riling R, Kajdacsy-Balla A, Boynton M, Erickson S. In Vitro and in Vivo MR Imaging of Hyaline Cartilage: Zonal Anatomy, Imaging Pitfalls, and Pathologic Conditions. *RadioGraphics* 1997; 17:1387-1402.
- Carrillon Y, Abidi Hassane, Dejour D, Fantino O, Moyon B, Tran-Minh V. Patellar Instability: Assessment on MR Images by Measuring the Lateral Trochlear Inclination—Initial Experience. *Radiology* 2000; 216:582–585.
- Woertler K, Buerger H, Moeller J, Rummeny E. Patellar Articular Cartilage Lesions: In Vitro MR Imaging Evaluation after Placement in Gadopentetate Dimeglumine Solution. *Radiology* 2004; 230:768–773.
- Hayes C, Conway W. Evaluation of Articular Cartilage: Radiographic and Cross-sectional Imaging Techniques. *RadioGraphics* 1992; 12:409-428