

Mesenterio nuboso



Hospital Italiano de Córdoba
Póster Científico

Giordano María Eugenia - Sáez María Florencia
Herrera María Cecilia - Paulazo Carolina

Introducción:

El mesenterio es una membrana serosa, repliegue del peritoneo, responsable de fijar partes de intestino delgado con la pared posterior del abdomen.

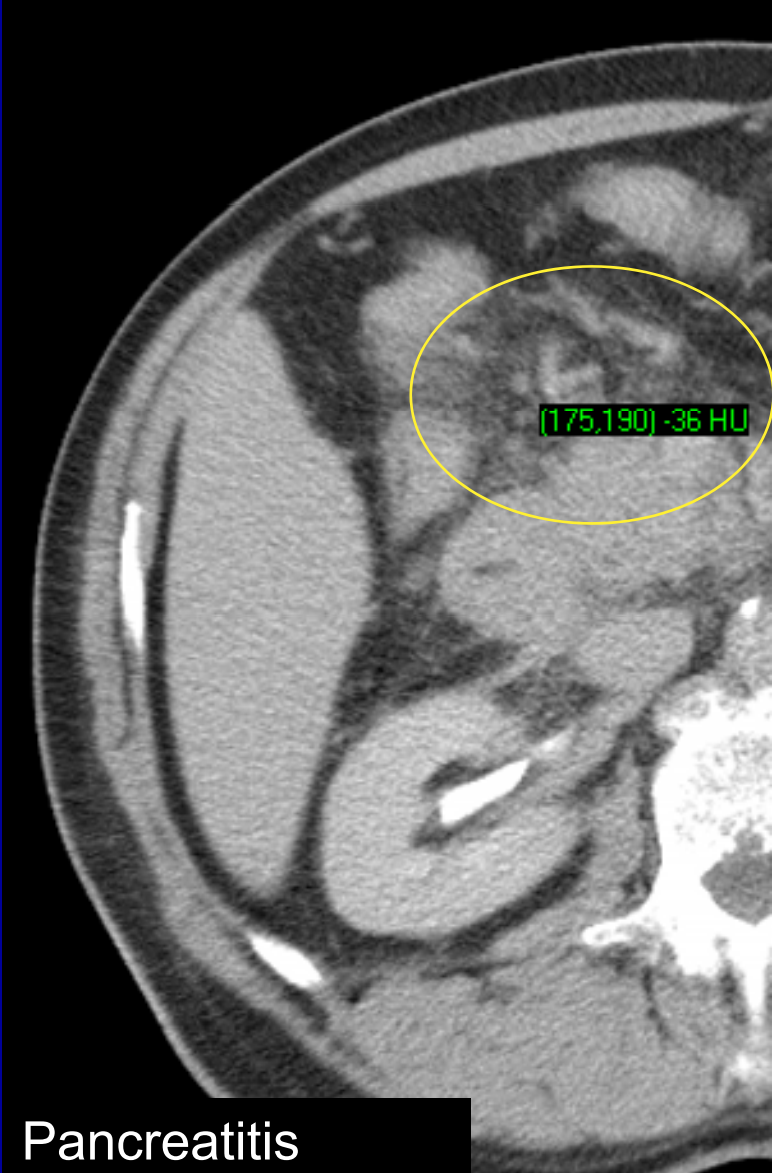
La grasa mesentérica normal aparece homogénea y tiene una atenuación (-100 a -160 UH) similar al tejidos subcutáneos y retroperitoneal.

Mesenterio Nuboso

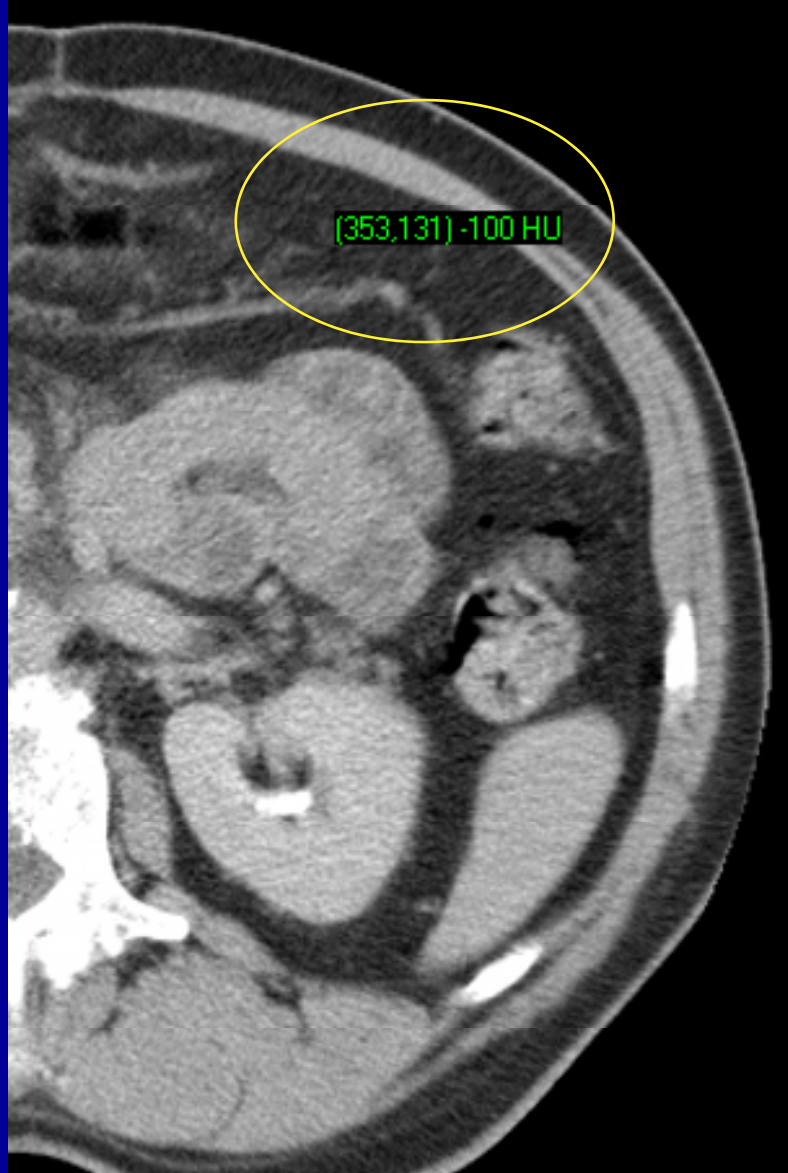
El término "mesenterio niebla" indica un aumento patológico de la atenuación de la grasa mesentérica en la tomografía computarizada descrito por Mindelzun.

Se observa con frecuencia en la TC multidetector (TCMD) realizadas durante la práctica diaria.

Puede ser causado por varias condiciones patológicas, tales como edema, inflamación, hemorragias, infiltración neoplásica o mesenteritis esclerosante.



Pancreatitis



Grasa mesentérica normal
(-100 a -160 UH)

Aumento de la densidad de la grasa entre -10 a -60 Unidades Hounsfield (UH)
"Mesenterio Nebuloso" secundario a extravasación de enzimas pancreáticas.

Objetivos:

Revisar las características en TCMD abdominal del mesenterio nuboso y evaluar las causas principales de este hallazgo.

Material y métodos:

Se realizó estudio retrospectivo de 200 TC abdominales desde diciembre del 2011 a enero del 2012, utilizando tomógrafo multidetector Asteion.

Se consigno edad, patología de base y hallazgos tomográficos.

Resultados:

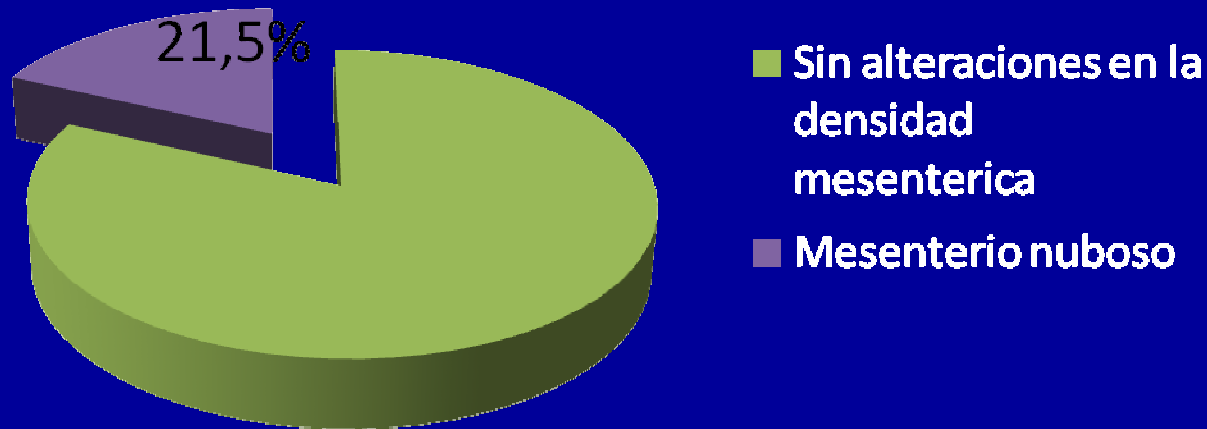
De 200 TC abdominales realizadas, 44 (21,5%) presentaron cambios en la atenuación de la grasa mesentérica.

- 25 (56%) mujeres.
- 19 (44%) hombres.

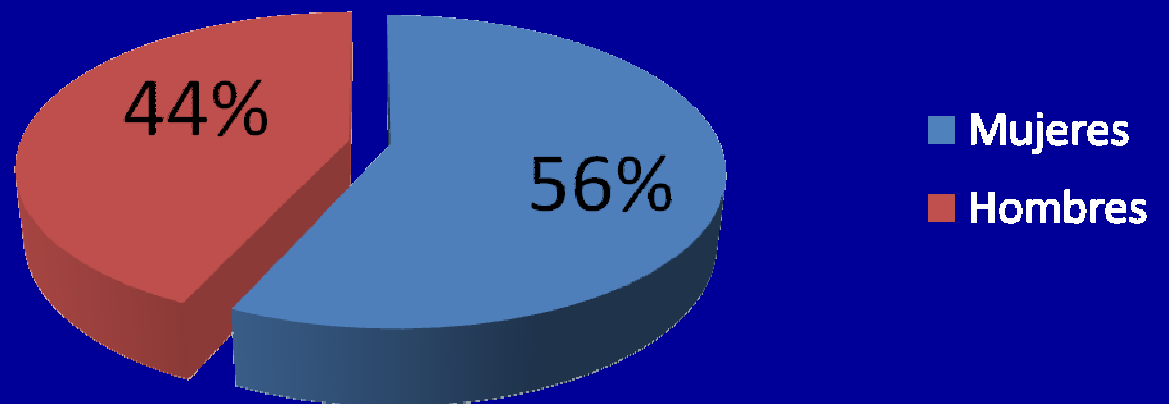
Edad promedio 63 años (rango 40-86).

La patología intestinal fue en nuestra revisión la causa más frecuente relacionada con mesenterio nuboso en nuestra institución.

Tomografías examinadas:



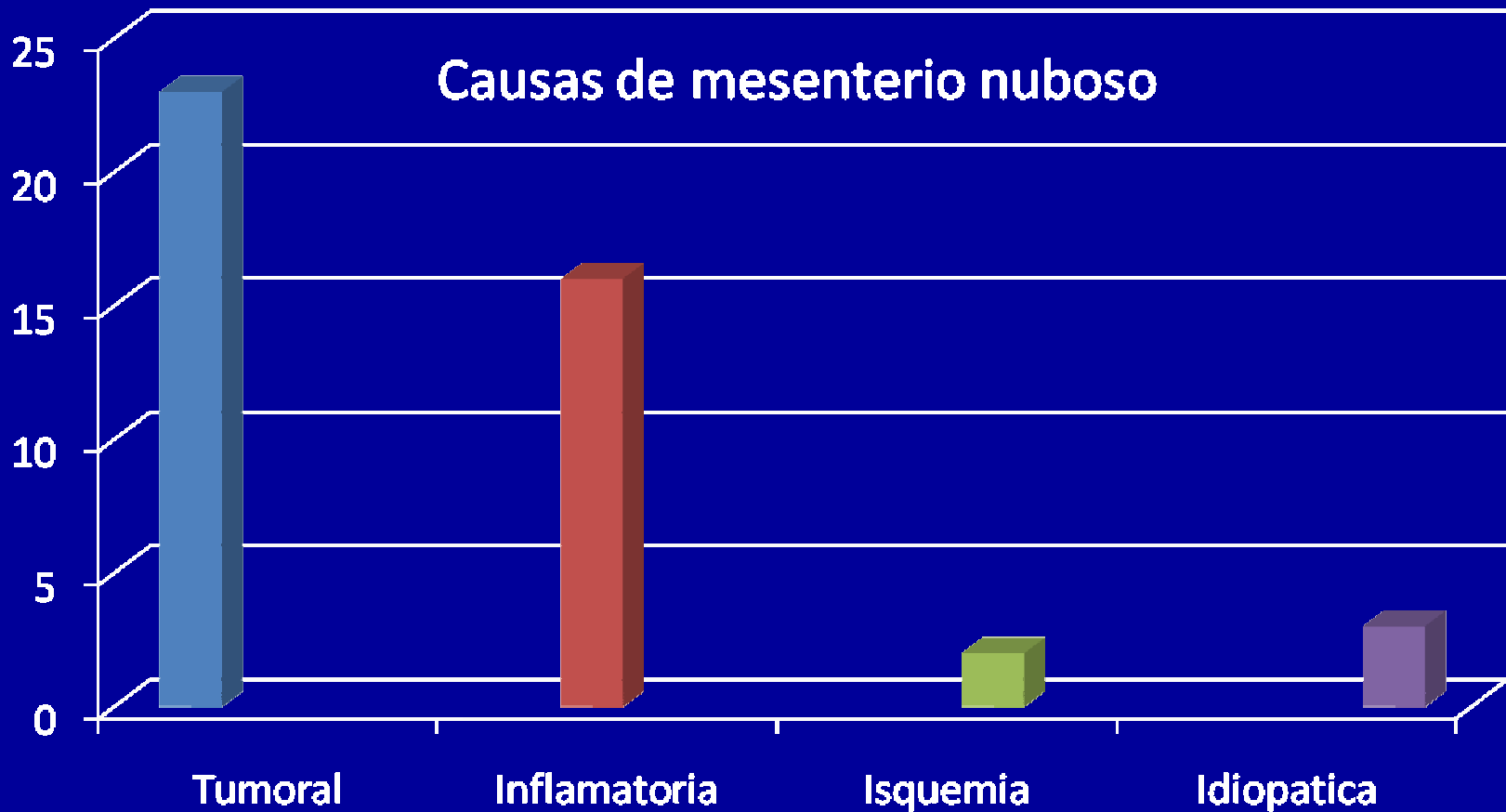
Mesenterio nuboso :



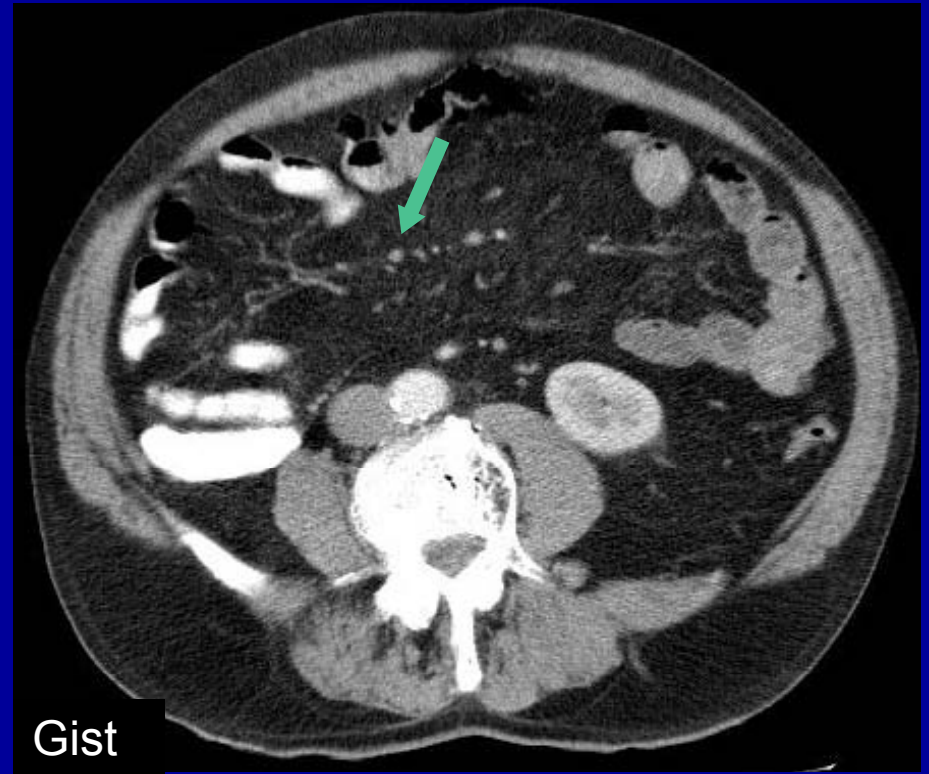
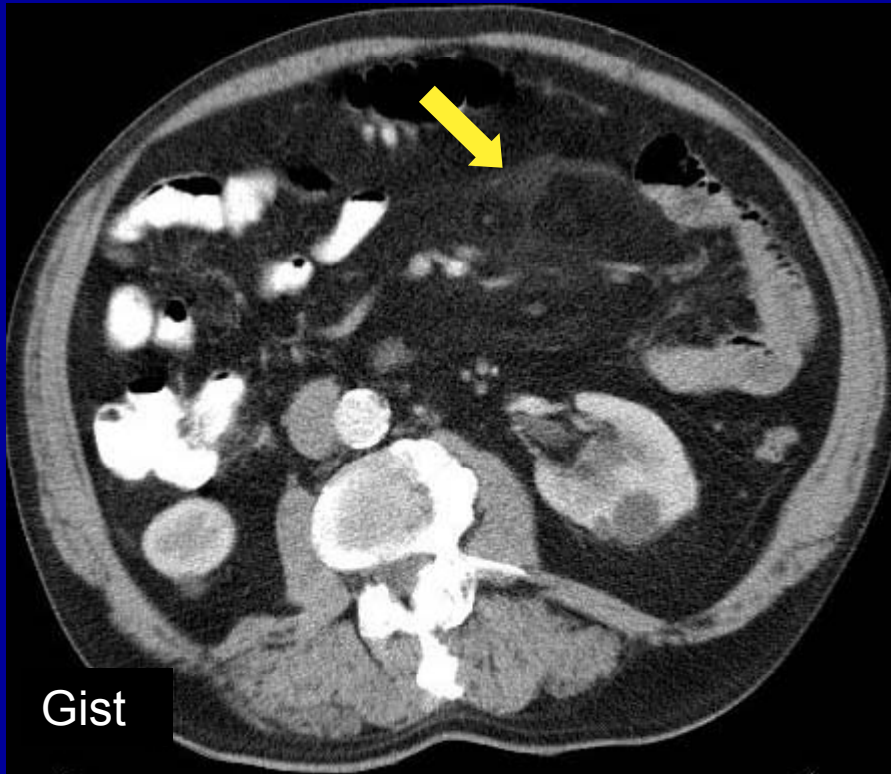
RESULTADOS

- Del total de los pacientes que presentaron mesenterio nuboso el 52,2% (23 pctes) fue por causa tumoral, y los tumores gastrointestinales (39%) entre ellos el de colon, el más relacionado. a cambios de la densidad de la grasa.
- 36,3%(16) inflamatoria.
- 4,5%(2) isquemias.
- 7%(3) idiopáticas.

Mesenterio Nuboso

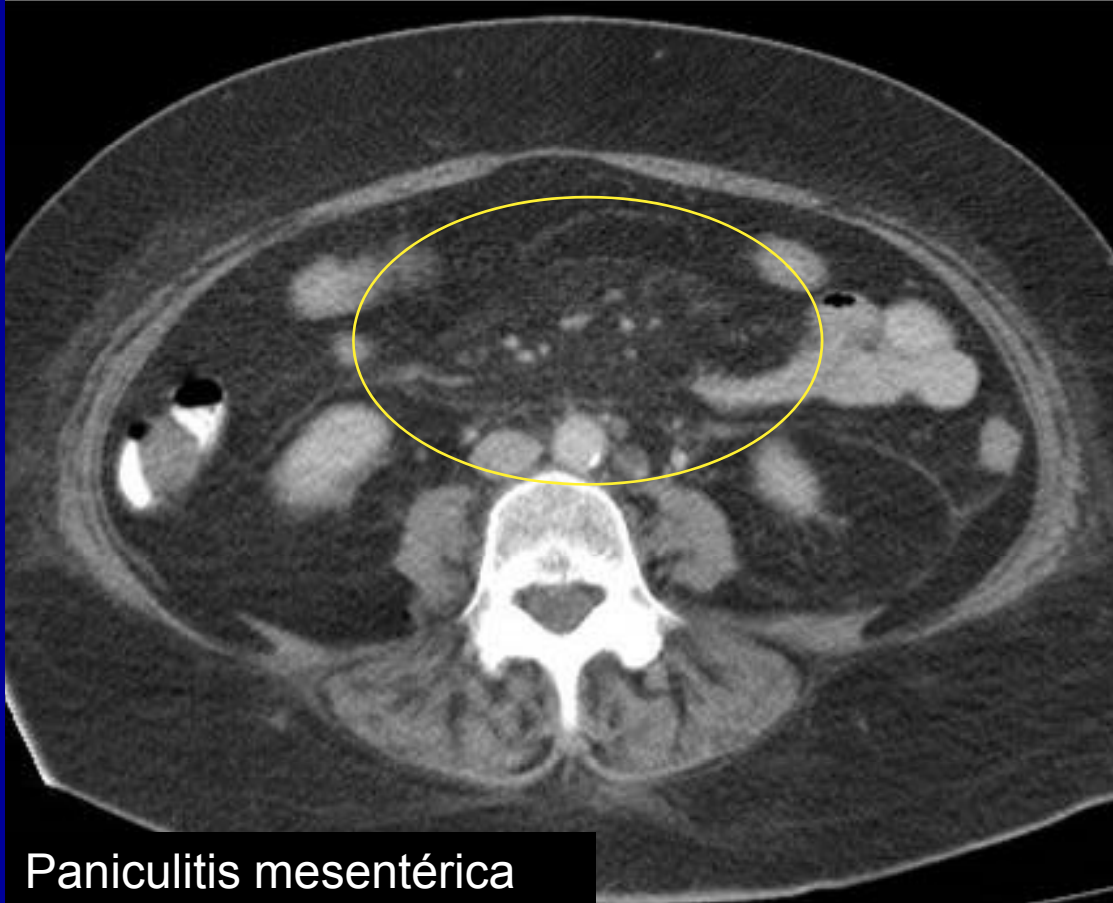


Mesenterio Nuboso



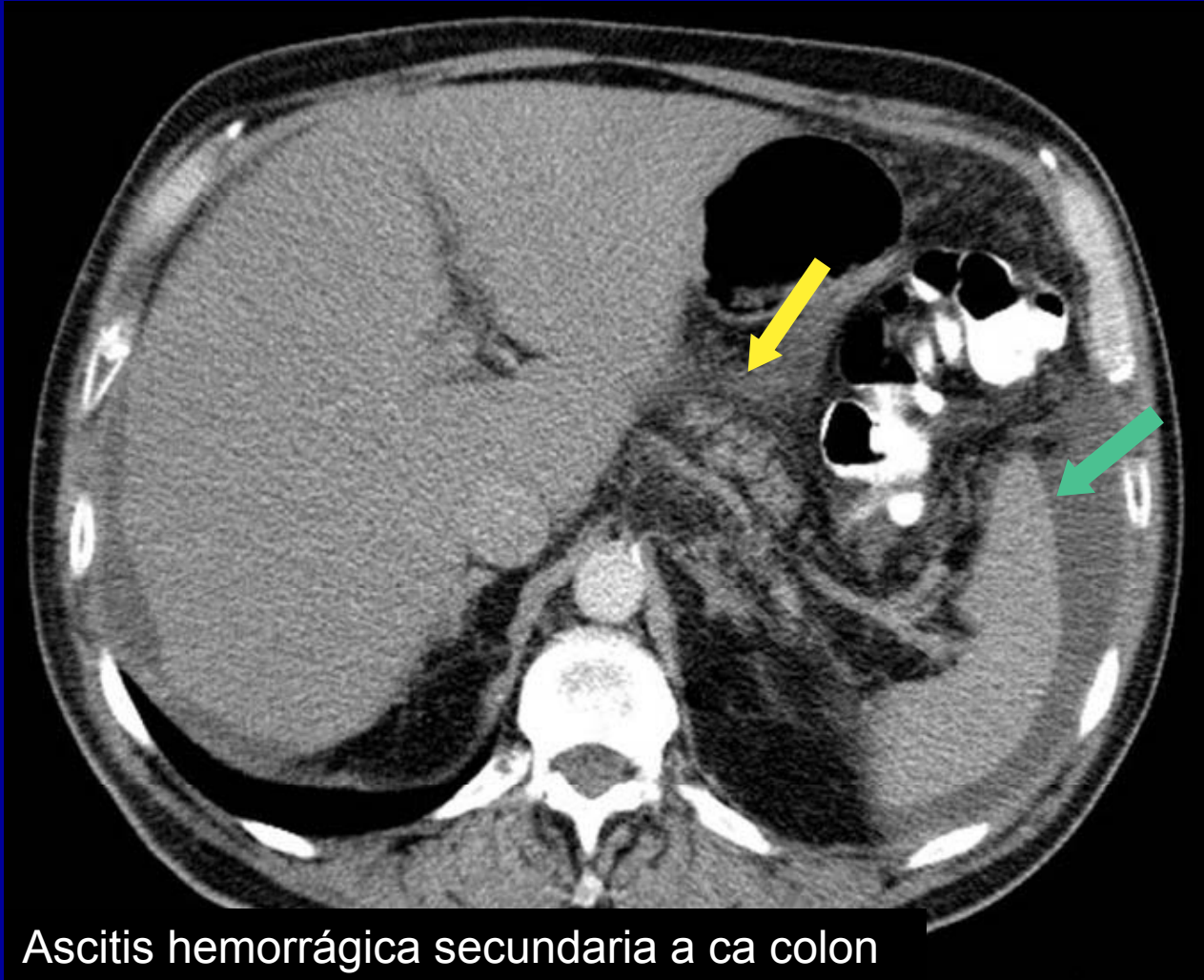
Mesenterio nebuloso (flecha amarillas) en un paciente de 50 años de sexo masculino con GIST asociado a ganglios linfáticos mesentéricos (flecha verde)

Mesenterio Nuboso



TC con contraste oral y endovenoso, se observa en el centro del abdomen (círculo amarillo) aumento de la densidad del tejido adiposo mesentérico .

Mesenterio Nuboso



TC con contraste oral y ev, se observan múltiples áreas con densidad de líquido (flecha verde) y en mesenterio intestinal aumento de la densidad (flecha amarilla).

Conclusión:

- El mesenterio nuboso se define como cambios en la densidad de la grasa mesentérica.
- La incidencia en nuestra institución es de 21,5%.
- Edad promedio 63 años.
- Asociado más frecuentemente a patología tumoral (52,2%), de ellos los tumores gastrointestinales (39%) los más relacionados a dichos cambios.

Bibliografía:

- Ahualli J , Méndez-Uriburu L , Ravera M, Cikman P ,Mesenterio Nebuloso: hallazgos por Tomografía Computada. RAR 2008 Vol 72 N° 1 pag 61-66.
- Bo Kyoung Seo, Hyun Kwon Ha, Ah Young Kim, Tae Kyung Kim, Min Jung Kim Segmental Misty Mesentery: Analysis of CT Features and Primary Causes. Radiology 2003; 226:86–94.
- Iyad Issa, Hassan Baydoun Mesenteric panniculitis: Various presentations and treatment Regimens World J Gastroenterol 2009, August 14;15(30): 3827-3830.
- Raichholz G; Gamba S; Staffieri R; Oxilia H, Panniculitis mesentérica: Hallazgos en tomografía computada y enfermedades asociadas. Anuario Fundación Dr. J. R. Villavicencio 2006 . N° XIV pag. 072 – 076.