

Rotura Bilateral del Ligamento Rotuliano Asociada a Insuficiencia Renal Crónica

*Gaya, Martín; Ferrero, Patricia;
Sarachaga, Marcelo*

Diagnóstico Médico-Concepción-Tucumán

Introducción

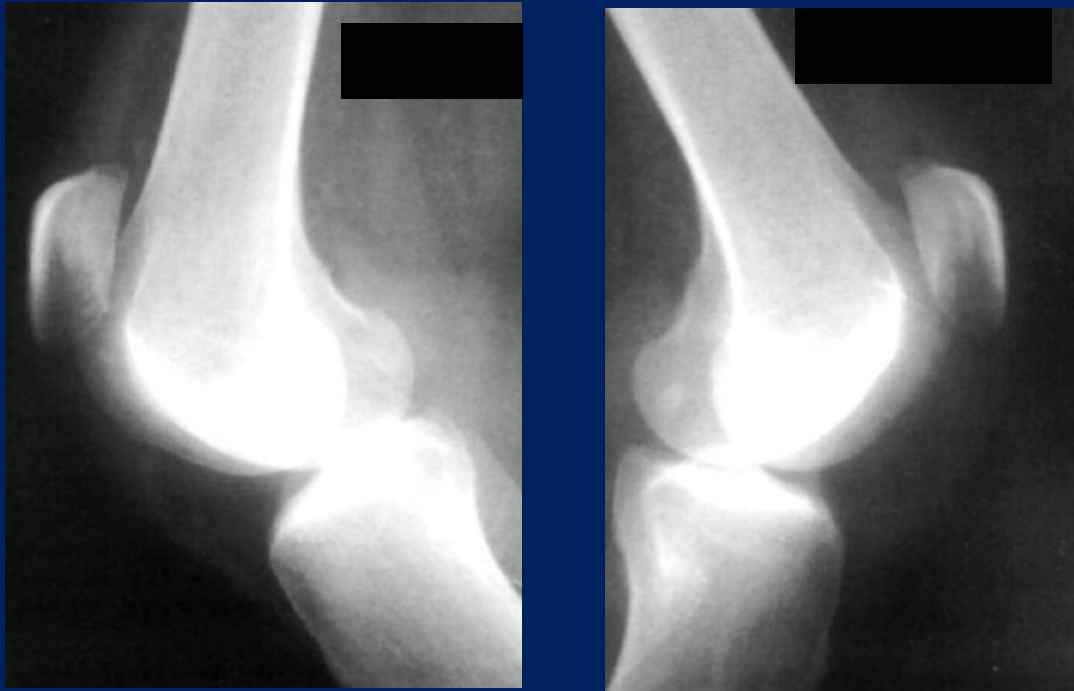
La rotura del tendón rotuliano es la menos frecuente de las roturas del aparato extensor de la rodilla, por detrás de la fractura de la patela, rotura del tendón cuadricipital y fractura de la tuberosidad tibial anterior. Se trata de una complicación que aparece en pacientes jóvenes con una permanencia mayor de 5 años en Hemodiálisis. El factor predisponente más importante es el Hiperparatiroidismo Secundario.

Etiopatogenia

El mecanismo etiopatogénico es poco conocido. Algunos autores postulan la rotura tendinosa como el resultado de la debilidad en la unión osteotendinosa secundaria a la reabsorción subperiostica, produciendo una disminución de la resistencia del tendón y una degeneración acelerada del mismo, predisponiendo a su rotura espontánea o ante mínimo trauma.

Hallazgos imagenológicos

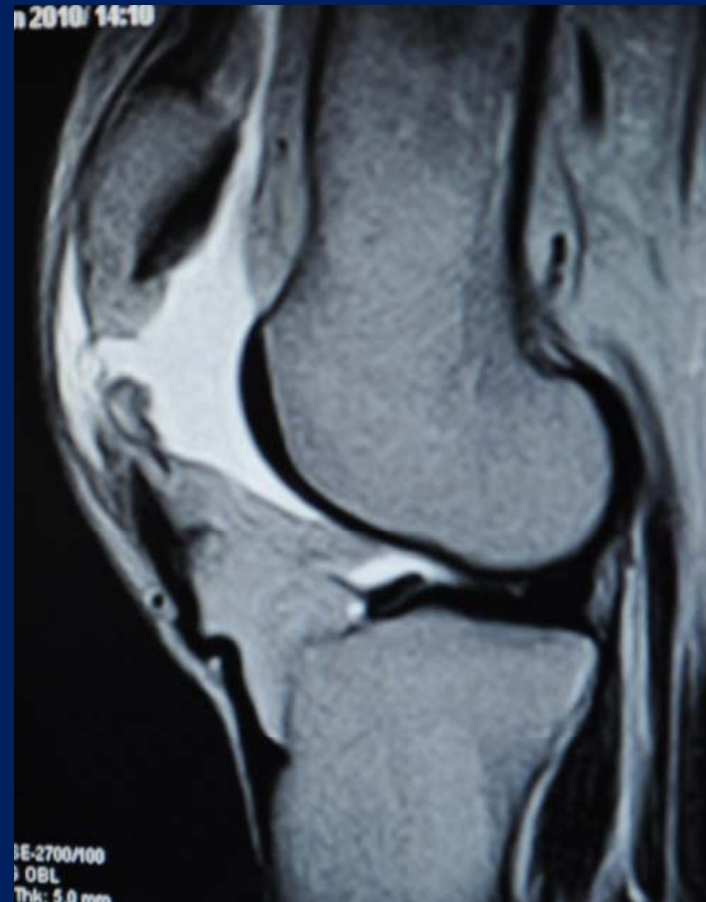
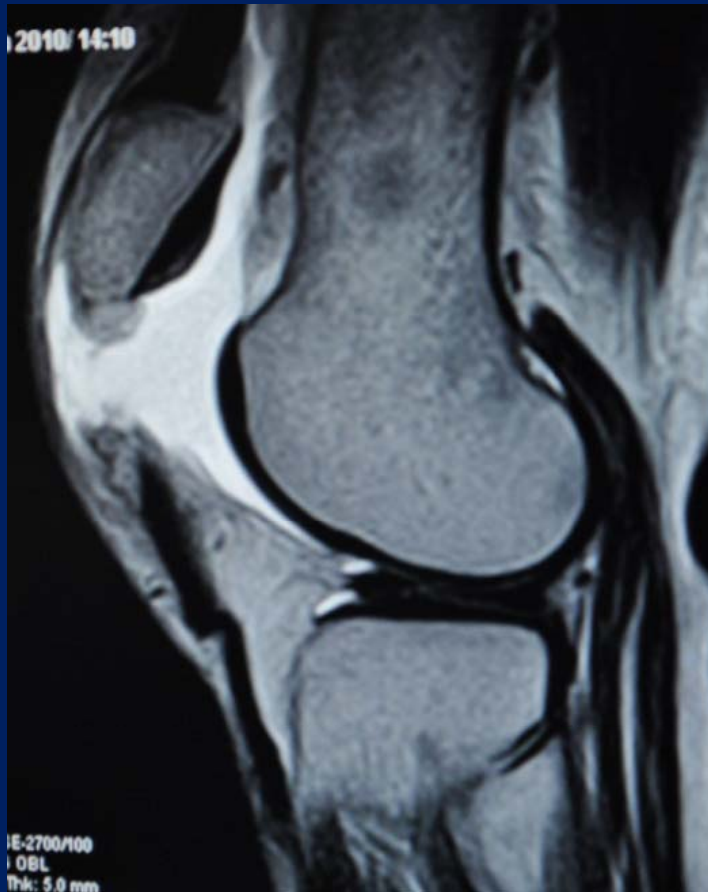
Radiología



Ascenso de rótula bilateral

Hallazgos imagenológicos

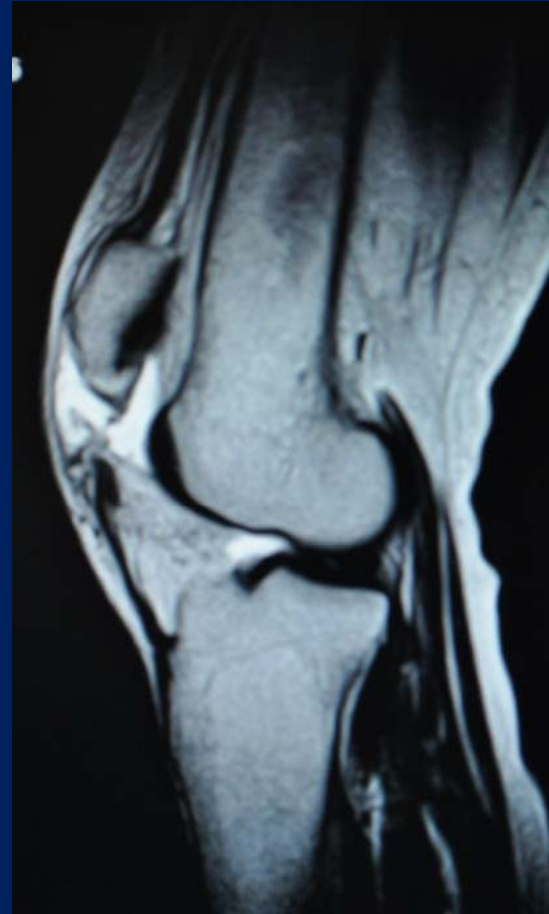
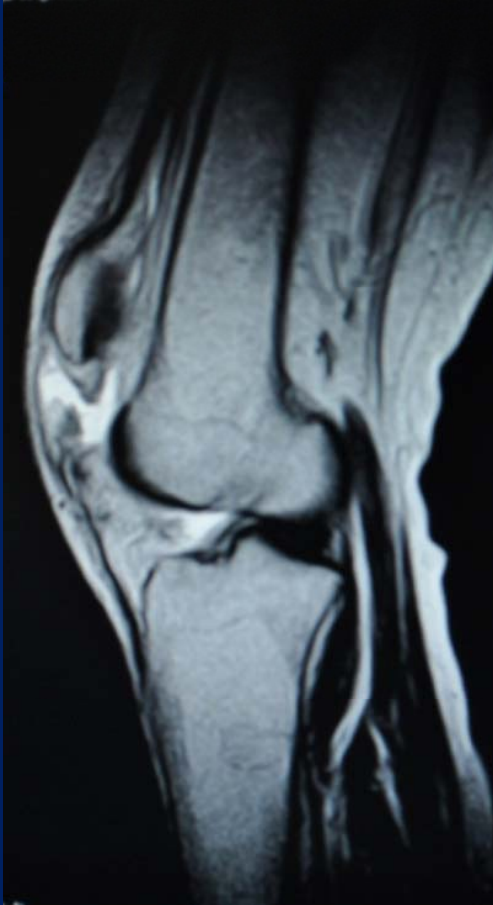
Resonancia Magnética



Extenso compromiso en la señal de la médula ósea de la diáfisis femoral y de la tibia proximal, hallazgo sugestivo de edema de partes blandas y microfracturas trabeculares.

Hallazgos imagenológicos

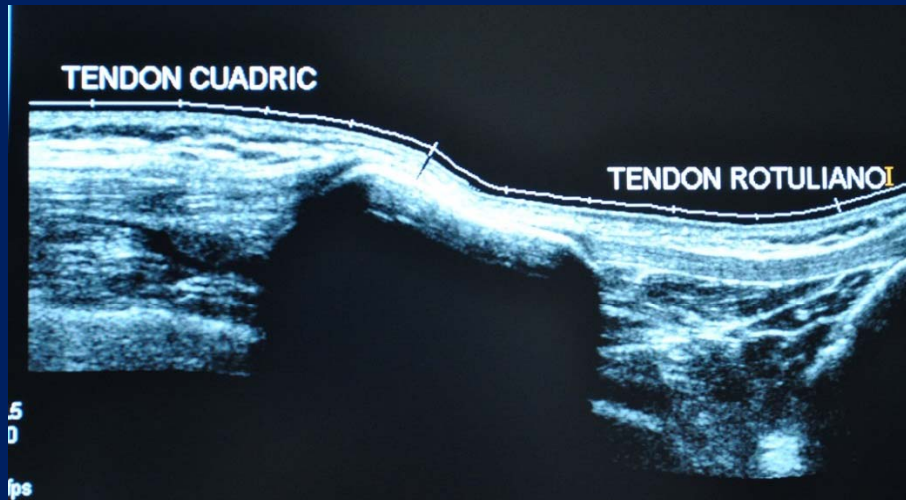
Resonancia Magnética



Lesión del tendón rotuliano en la inserción patelar. La patela bien alineada con la tróclea femoral, sin alteraciones evidentes del cartílago hialino. Marcado engrosamiento y señal hiperintensa en ambos ligamentos alares. Colección laminar de líquido en la región prepatelar.

Hallazgos imagenológicos

Ecografía



Ruptura bilateral de tendón rotuliano

Hallazgos imagenológicos

Ecografía



Ruptura bilateral de tendón rotuliano

Hallazgos imagenológicos

Ecografía



Hemartrosis bilateral

Conclusión

Debido a la labilidad miotendinosa en pacientes con IRC, ante un trauma por más leve que impresione, es prudente descartar cualquier lesión con los diferentes métodos imagenológicos, permitiéndole al paciente un tratamiento rápido y eficaz.